



Réflexion sur le projet professionnel et orientation après L2-L3 CME-SVT

Fanny GAREL
fanny.garel@umontpellier.fr

Une réflexion **personnelle** sur le projet professionnel tout au long du cursus universitaire

- **UE disciplinaires** > SVT ?
- **UE pré-pro** > enseignement ? 1^{er} degré ? 2nd degré ? public ? privé ?
 - > animation ? > médiation ? > environnement ?
- « prise de température » personnelle
- discussion avec les enseignants, les professionnels
- aller chercher information & témoignages
(recrutement, mobilité pro, conditions de travail et de salaire)
- > SCUIO-IP, cursus d'autres universités, sites officiels ou non, anciens étudiants...

<https://www.devenirenseignant.gouv.fr/etre-enseignant-aujourd-hui-70>

<https://vocationenseignant.fr/>

<https://forumsvt.site.ac-strasbourg.fr/>

<https://www.education.gouv.fr/le-portail-mobilite-des-enseignants-306316>

**Vous n'êtes pas figés dans UN métier, il est toujours possible de réorienter son parcours
(en Licence, en Master, une fois qu'on a un boulot...)**

... mais c'est une réflexion personnelle qui aboutit à des **actions personnelles** !

Après une L2 CME-SVT (ou L3) exemples à Montpellier

- Je suis au bon endroit > je continue en L3 CME-SVT

- Aïe trop de SVT, et je me vois plutôt enseigner dans le 1^{er} degré

→ candidature L3 Sciences dans le Premier Degré et Médiation Scientifique (FdS)

<https://formations.umontpellier.fr/fr/formations/licence-XA/licence-sciences-et-technologies-KJTVV53/sciences-dans-le-premier-degre-et-mediation-scientifique-fds-KJTVVR4J.html>

→ candidature L3 « Parcours préparatoire au professorat des écoles »

(Licence S&T – FdE ou licence Sciences de l'éducation - Univ . Paul Valéry)

+ licence CME
biotechno

<https://fde.umontpellier.fr/formations/licences/parcours-preparatoire-au-professorat-des-ecoles/>

<https://ufr6.www.univ-montp3.fr/fr/formations/offre-de-formation/licence-lmd-XA/sciences-humaines-et-sociales-SHS/licence-sciences-de-l-education-HT714M8G/parcours-preparatoire-au-professorat-des-ecoles-pppe-L5QESLQU.html>

- Bof l'enseignement, je veux un métier scientifique appliqué

→ candidature L3 SV-BE

→ candidature L3 Géosciences, Prévention et Traitement des Pollutions

<https://formations.umontpellier.fr/fr/formations/licence-XA/I2-I3-licence-terre-eau-environnement-tee-ME135/geosciences-prevention-et-traitement-des-pollutions-KLTUXKZU.html>

et plein d'autres...

+ aide du SCUIO-IP (Service Commun Univ. d'Information, d'Orientation et d'Insertion Pro.)

<https://www.umontpellier.fr/formation/information-orientation-insertion>

Après une L3 CME-SVT (bac +3)
Poursuite d'études pendant 2 ans en
Master (vers le niveau bac+5)

- **Approfondissement** de compétences **scientifiques** théoriques et **pratiques** spécifiques
- Capacité à **mobiliser et intégrer** des savoirs fondamentaux et pratiques acquis depuis l'entrée à l'université => capacité de **synthèse**
- Capacité à **chercher des informations** nouvelles (bibliographie)
- Capacité d'**analyse objective**
- Capacité à **travailler en équipe**, voire à la **gestion** d'une équipe
- Capacité à la **gestion de projets** : appel d'offre, analyse du contexte, méthodes, mise en œuvre, analyse et bilan (+ RH)

**On devient un spécialiste,
avec un niveau de cadre/responsable**

*extrait réunion
L3 BE*

Après une L3 CME-SVT (bac +3)
Poursuite d'études pendant 2 ans en
Master (vers le niveau bac+5)

- beaucoup de mentions/parcours possibles
 - > enseignement, formation, médiation scientifique
Ex à Montpellier : MEEF 2nd degré SVT, MEEF 1^{er} degré, MEEF CPE, MédiACCES, Didactique des Sciences, ReSoDDe ESEC...
 - > gestion de l'environnement, sciences de l'eau, paléontologie ...
contactez les resp. de Master en amont pour connaître vos chances d'être pris !
- Intitulés variables selon les universités

Site de référence pour s'informer sur les Masters existants :
<https://www.monmaster.gouv.fr/>

Après une L3 CME-SVT (bac +3) Poursuite d'études pendant 2 ans en Master (vers le niveau bac+5)

- beaucoup de mentions/parcours possibles
 - > enseignement, formation, médiation scientifique
Ex à Montpellier : MEEF 2nd degré SVT, MEEF 1^{er} degré, MEEF CPE, MédiACCES, Didactique des Sciences, ReSoDDe ESEC...
 - > gestion de l'environnement, sciences de l'eau, paléontologie...
contactez les resp. de Master en amont pour connaître vos chances d'être pris !
- Intitulés variables selon les universités

Site de référence pour s'informer sur les Masters existants :

<https://www.monmaster.gouv.fr/>

- Entrée en Master : **sélection sur dossier car capacité d'accueil limité**
= pas de garantie d'avoir une place en Master même avec une L3 validée
→ réflexion à l'issue du S5 sur le bénéfice d'un redoublement en L3 CME-SVT si notes < 10

Sélection sur dossier à l'entrée en Master

- Dossier comprenant :

- cursus + **relevé de notes** (bac, L1, L2, L3 S5)
- **CV** : mettez en valeur votre cursus, vos stages, vos expériences ou activités (auprès du jeune public, en tant qu'animateur scientifique)
- **lettre de motivation** (et d'explication)
 - > projet professionnel et motivation
 - > expliquez pourquoi choisir CE master à CET endroit pour VOTRE projet professionnel
 - > expliquez vos points forts (et si besoin vos points faibles)

- C'est votre responsabilité de candidater à différents Masters (**≠ parcours, ≠ universités**) pour maximiser vos chances d'être pris

Sinon : recours au rectorat, réorientation, année avec expérience pro avant de recandidater

- **Attendus élevés et rythme soutenu en Master**

→ ***réflexion sur le bénéfice d'un éventuel redoublement en L3 CME-SVT***

Plate-forme nationale de candidatures en Master

= “Mon master”



- similaire à la plate-forme Parcoursup :
voeux, liste d'attente, désistements...

- site d'informations sur les Masters
(contenus, effectifs, etc.)

- **en attente du calendrier 2025**
probablement candidatures **en mars-avril**

→ les notes du S5
sont très importantes !!!

<https://www.monmaster.gouv.fr/>

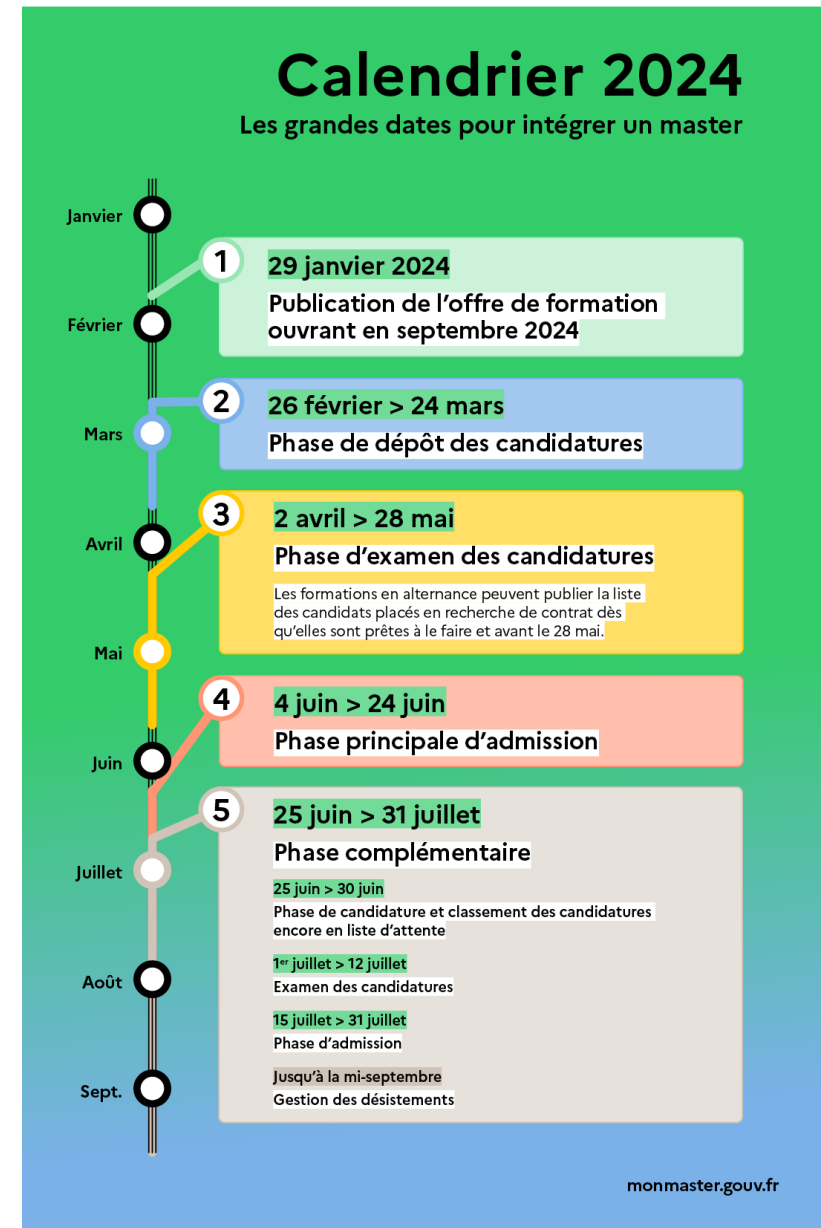


Plate-forme nationale de candidatures en Master

= “Mon master”



- similaire à la plate-forme Parcoursup :
vœux, liste d'attente, désistements...

- site d'informations sur les Masters
(contenus, effectifs, etc.)

- **en attente du calendrier 2025**
probablement candidatures **en mars-avril**

→ les notes du S5
sont très importantes !!!

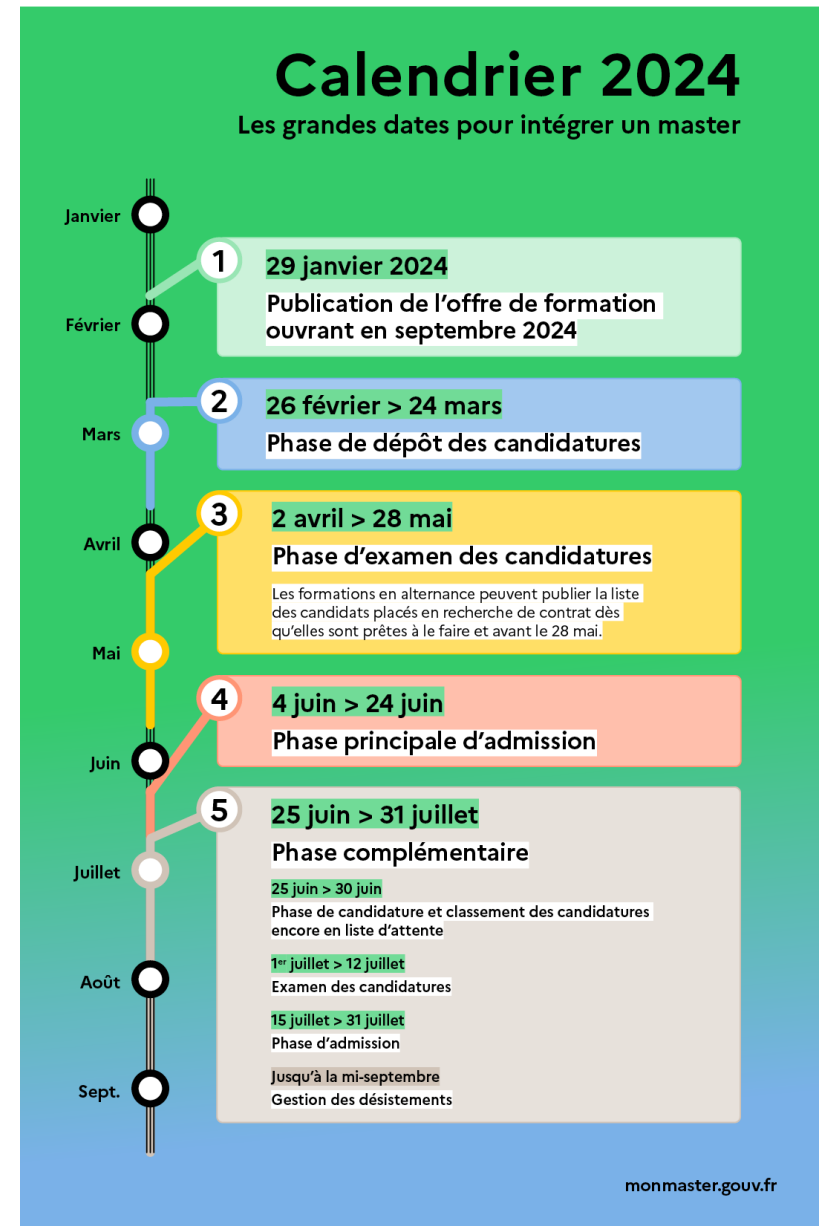
**Master (MEEF 2nd degré SVT)
(à Montpellier)**

> vous n'êtes pas en concurrence
entre vous

(il faut avoir une bonne moyenne,
de bonnes notes dans les UE-clés)

> la liste d'attente remonte beaucoup

<https://www.monmaster.gouv.fr/>



Métiers de l'enseignement : différents concours

- fonctionnaire – prof SVT de l'**enseignement public dans un collège ou lycée général** (concours **CAPES SVT** – 260 postes OU agrégation SV-STU – 65 postes en 2022)

<https://www.devenirenseignant.gouv.fr/pid33985/enseigner-college-lycee-general-capes.html>

- contractuel de droit privé - prof SVT de l'**enseignement privé** sous contrat – collège ou lycée (concours **CAFEP-CAPES SVT** – 61 postes en 2022)

<https://www.devenirenseignant.gouv.fr/pid34104/enseigner-dans-college-lycee-ensei-contrat.html>

A noter : CAFEP-CAPES = même concours que CAPES
(on ne peut pas passer les deux, il faut choisir)

- fonctionnaire - prof biotechnologies dans un **lycée technologique** public (**CAPET** – 25 postes)
<https://www.devenirenseignant.gouv.fr/pid33988/enseigner-dans-lycee-technologique-capet.html>

- fonctionnaire - prof biotechnologies dans un **lycée professionnel** public (**CAPLP** – 66 postes)
<https://www.devenirenseignant.gouv.fr/pid33990/enseigner-dans-lycee-professionnel-caplp.html>

- fonctionnaire - professeur des écoles publiques (**1^{er} degré**) – concours **CRPE par académie**
<https://www.devenirenseignant.gouv.fr/pid33983/enseigner-maternelle-elementaire-crpe.html>

+ *CRPE privé* + *CAPET privé* + *CAPLP privé* + *lycée agricole* + *prof maths-science en lycée pro...*

Se repérer dans les concours : <https://www.devenirenseignant.gouv.fr/pid33963/se-reperer-dans-les-concours.html>

Mobilité géographique, évolution de carrières, réorientation

<https://www.education.gouv.fr/le-portail-mobilite-des-enseignants-306316>

Exemples de Masters à l'Université de Montpellier

- Master **MEEF mention 2nd degré SVT** (FdS et INSPE-LR) > CAPES, CAFEP-CAPES
> resp. Philippe Munch, Stéphanie Volle

<https://inspe-academiedemontpellier.fr/formation-initiale/master-meef/master-2nd-degre>

<https://inspe-academiedemontpellier.fr/formation-initiale/master-meef/master-2nd-degre/descriptifs-des-parcours-master-meef-2nd-degre>

- Master **MEEF mention 1er degré** (INSPE-LR et FdE, ≠ sites; autres académies) > CRPE

<https://fde.umontpellier.fr/formations/master-meef-1er-degre/professeur-des-ecoles-crpe/>

> resp. Brigitte Louichon, Valérie Munier

- Master **MEEF Encadrement éducatif** > CPE

<https://inspe-academiedemontpellier.fr/formation-initiale/master-meef/master-meef-encadrement-educatif>

Exemple de Masters MEEF SVT privé > CAFEP-CAPES

<https://www.isfecfrancoisdassise.fr/etudiants/se-preparer/professeur-de-svt>

Vous pouvez vous inscrire au concours du CAPES ou du CAFEP

si vous êtes inscrit en M2 (n'importe quel M2)

ou que vous êtes titulaires d'un M2 (n'importe quel M2)

Enseigner dans le 1^{er} ou le 2nd degré

	1 ^{er} degré	2d degré
<i>Âges des élèves</i>	3-11 ans	11-18 ans
<i>Nb de classes</i>	1	6-10
<i>Ce que l'on enseigne</i>	toutes les disciplines ... mais surtout maths et français	Les SVT (éventuellement physique/techno au collège)
<i>Salaire mensuel moyen à l'embauche</i>	~ 1800 € brut	~ 1800 € brut
<i>Affectation</i>	départementale	nationale
<i>Concours</i>	CRPE	CAPES / CAFEP Agrégation

Autres masters à l'Université de Montpellier

- Master BEE parcours **Médiation scientifique** (FdS)

<https://biologie-ecologie.com/master-bee/mediaces/>

> resp. Vincent Girard, Sylvie Hurtrez

- master **Sciences de l'Eau** (FdS)

<https://www.master-eau.fr/>

- Master **Didactique des Sciences** (Fds en co-tutelle Montpellier + Lyon)

<http://ehn.ens-lyon.fr/masters/master-dds>

> resp. Aurélie ZWANG, Nicolas Saby

- Master **REsponsabilité SOciale et Développement Durable en Entreprise - Education, Santé, Environnement, Citoyenneté** (ReSoDDe-ESEC - FdE)

http://www.fde.univ-montp2.fr/internet/site/autres-formations/_img_autres-formati ons/presentation/master-RESODDE-ESEC.pdf

> resp. France ARBOIX

+ plein d'autres !

Après une L3 CME-SVT (bac +3) Poursuite d'études pendant 2 ans en Master (vers le niveau bac+5)

Master mention Biodiversité-Ecologie-Evolution (BEE)
à l'université de Montpellier <https://biologie-ecologie.com/master-bee/>

- 11 sept. 24 16h45-19h : Écologie recherche – SC36.07
- 25 sept. 24 16h45-19h : **Évolution recherche-Bioinformatique – SC36.07**
Master BEE parcours Darwin, B2i et **Paléontologie** + Master Bioinformatique
- **mer. 09 oct. 24 16h45-19h** : Gestion de l'Environnement - SC36.07
Master GE parcours IEGB et AQUA + Master BEE parcours EGEN + **Master Sciences de l'eau + Master Gestion de l'environnement (UPV)**
- **mer. 23 oct. 24 16h45-19h** : Communication-Médiation-Didactique - SC36.07
Master BEE parcours MédiACCES + **Master BEE parcours ComBiodiv** + **Master Didactique des sciences expérimentales et des mathématiques + Master Valorisation et médiation des patrimoines (UPV)**
- **mer. 6 nov. 24 16h45-19h** : Eco-Épidémiologie, Bois, EPHE - SC36.07
Master Eco-EPI parcours EI-EPI et GS-EPI + Master IDIL parcours Eco-epidemiology of emerging diseases + Master Sciences du Bois + Master Sciences du Vivant/Biodiversité et Environnement-EPHE
- **mer. 20 nov. 24 16h45-19h** : Métiers de l'Ingénieur en écologie – SC36.07
- **mer. 4 dec. 12 16h45-19h** : C'est quoi une Thèse / un Postdoc ? - SC36.07

Exemples de Masters MEEF 2nd degré SVT ailleurs en France

**Aix-Marseille, Amiens, Besançon, Bordeaux, Caen,
Cergy-Pontoise, Clermont-Ferrand, Corse, Dijon, Grenoble,
Guadeloupe, La Rochelle, Lille, Lyon,
Nancy-Metz, Nantes, Nice, Nouvelle-Calédonie,
Orléans, Paris (plusieurs universités),
Poitiers, Reims, Rennes, Rouen, Saint-Etienne,
Strasbourg, Toulouse**

...

<https://afpsvt.fr/les-masters-enseignements/>

Candidatures

<https://www.monmaster.gouv.fr/>

Après une L3 CME-SVT (bac +3) – sans Master

> réorientation en licence → aide du SCUIO-IP

Service Commun Universitaire d'Information, d'Orientation et d'Insertion Professionnelle

<https://www.umontpellier.fr/formation/information-orientation-insertion>

ex : candidature L3 SV-BE (pour re-tenter d'avoir un Master MEEF)

ex : candidature L3 Sciences dans le Premier Degré et Médiation Scientifique

<https://formations.umontpellier.fr/fr/formations/licence-XA/licence-sciences-et-technologies-KJTVVV53/sciences-dans-le-premier-degre-et-mediation-scientifique-fds-KJTVVR4J.html>

→ *contactez les resp. en amont pour connaître vos chances d'être pris !*

> vie active

ex : personnel de laboratoire (en lycée) – préparateur ou technicien –
concours ITRF national accessible avec une licence

https://data.enseignementsup-recherche.gouv.fr/pages/fiche_emploi_type_referens_iii_itrf/?refine.referens_id=A5A42#top

https://data.enseignementsup-recherche.gouv.fr/pages/fiche_emploi_type_referens_iii_itrf/?refine.referens_id=A4A42#top

<https://www.sudeducation.org/guides/guide-pratique-des-personnels-de-laboratoire-dans-les-eple/>

ex : enseignant contractuel (CDD) *mais employabilité L3 < MEEF*

<https://www.ac-montpellier.fr/recrutement-des-contractuels-enseignant-cpe-et-psychologue-121799#main-content>

> redoublement ? *ATTENTION impossible si année L3 validée !*