

LES PLATEAUX TECHNIQUES / BLOC OPERATOIRE C REVEL février 2025



LES PLATEAUX TECHNIQUES

Définition

Les plateaux techniques d'un établissement de santé regroupent l'ensemble des infrastructures, équipements et ressources spécialisées nécessaires à la prise en charge technique des patients. Ils incluent des zones dédiées aux soins complexes, aux diagnostics, et aux interventions thérapeutiques. Ces espaces sont souvent hautement technologiques et soumis à des normes strictes de sécurité et d'hygiène.



Comment participer ?



[Copier le lien de participation](#)



- 1 Allez sur wooclap.com
- 2 Entrez le code d'événement dans le bandeau supérieur

Code d'événement
FRTHSE

 Activer les réponses par SMS



LES PLATEAUX TECHNIQUES

Services

- **Unité de soins critiques :**

Réanimation, soins intensifs et surveillance continue.

- **Laboratoires médicaux :**

Analyses biologiques : hématologie, biochimie, microbiologie, immunologie.

- **Imagerie médicale :**

Radiologie, scanner (TDM), IRM, échographie.

- **Service d'endoscopie :**

Réalisation d'actes diagnostiques ou thérapeutiques via endoscopes (gastro-entérologie, pneumologie, urologie).

- **Unité d'électrophysiologie et de cardiologie interventionnelle**

Gestion des actes techniques comme les angioplasties, pose de stimulateurs cardiaques.



LES PLATEAUX TECHNIQUES

Services

- **Blocs opératoires :**

Espaces dédiés aux interventions chirurgicales (chirurgie générale, orthopédie, neurochirurgie, etc.).

- **Unité de stérilisation :**

Nettoyage, conditionnement et stérilisation des dispositifs médicaux (instruments chirurgicaux, endoscopes).

- **Pharmacie hospitalière :**

Approvisionnement, préparation, et distribution des médicaments et dispositifs médicaux.



Comment participer ?



 [Copier le lien de participation](#)



- 1 Allez sur wooclap.com
- 2 Entrez le code d'événement dans le bandeau supérieur

Code d'événement
FRTHSE

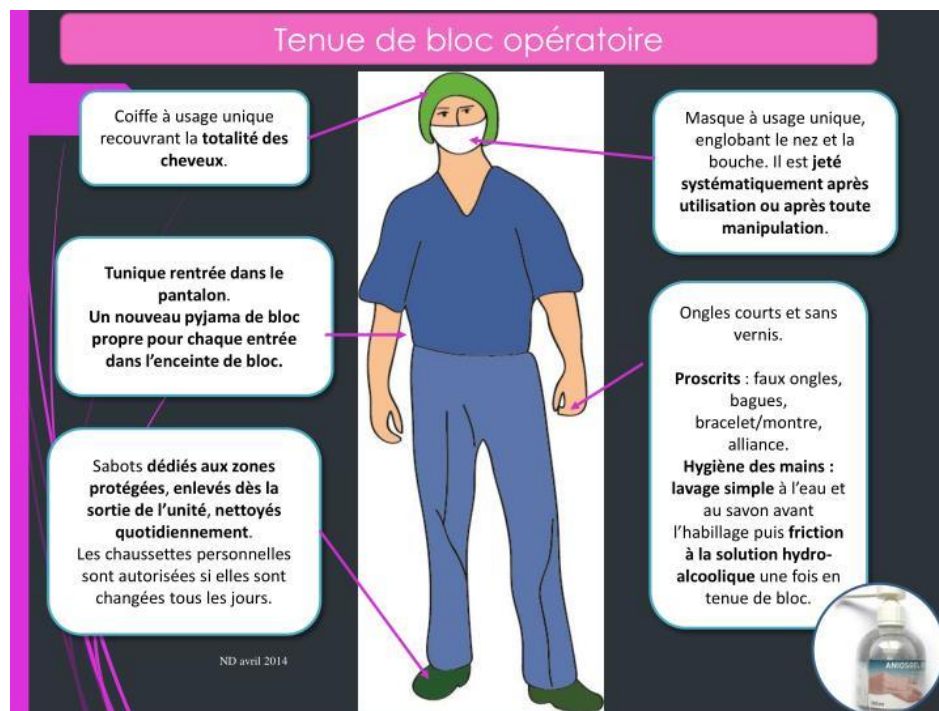
 Activer les réponses par SMS



LE BLOC OPERATOIRE

Environnement

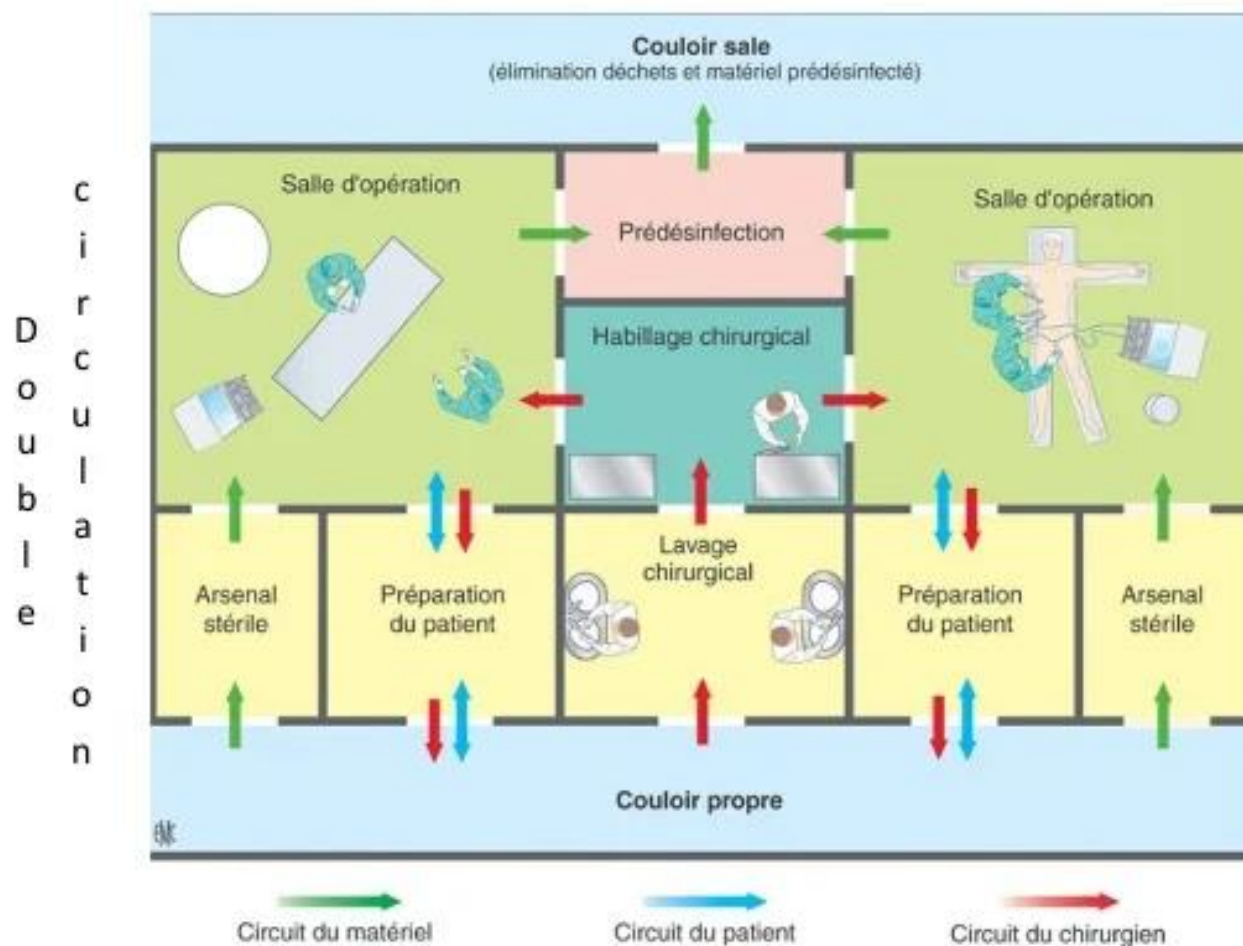
- Locaux adapté (traitement air, eau, sens circulation...), marche en avant
- Tenue et hygiène adaptée (pas de poussière, pas de carton, lavage des mains...)





LE BLOC OPERATOIRE

Organisation architecturale





LE BLOC OPERATOIRE

Organisation architecturale

- SAS entrée
- Locaux personnels (vestiaire, bureau...)
- Salles opératoires
- Zone de rangement = arsenal
- Salle de réveil
- Zone de décontamination/ stérilisation



LE BLOC OPERATOIRE

Organisation architecturale



Salle opératoire



Arsenal = zone de rangement, réserve



Comment participer ?



1

Allez sur wooclap.com

2

Entrez le code d'événement dans
le bandeau supérieur

Code d'événement
FRTHSE

 Activer les réponses par SMS

 [Copier le lien de participation](#)



LE BLOC OPERATOIRE

Rangement

- **Séparation des dispositifs médicaux :**
 - Stériles et non stériles :** Les DM stériles doivent être séparés des non stériles pour éviter tout risque de contamination.
 - Par catégories :** Classement par type (implantables, consommables, instruments) et spécialités chirurgicales (orthopédie, cardiologie, etc.).
- **Rotation des stocks (FIFO) :**
Application du principe "First In, First Out" : les produits les plus anciens sont utilisés en premier pour éviter la péremption.
- **Stock minimum et maximum :**
Définir des seuils pour éviter les ruptures ou les surstocks.



LE BLOC OPERATOIRE

Rangement

- **Conditions climatiques :**
 - Température : Respect des conditions recommandées par le fabricant (souvent entre 15 °C et 25 °C).
 - Humidité : Niveau contrôlé pour préserver l'intégrité des emballages et la stérilité.
- **Propreté et hygiène :**
 - Zones de stockage nettoyées régulièrement.
 - Interdiction d'éléments non essentiels pouvant introduire des contaminants (cartons, emballages superflus).
- **Accessibilité :**
 - Local sécurisé pour éviter tout accès non autorisé.
 - Dispositifs rangés sur des étagères, jamais au sol, pour éviter les contaminations et dégâts physiques.



LE BLOC OPERATOIRE

Rangement

Contrôle de la stérilité

- **Vérification des emballages :**
Intégrité des sachets ou boîtes pour garantir la stérilité.
Absence de déchirures, perforations ou humidité.
- **Date de péremption :**
Contrôle systématique avant stockage et avant utilisation.
- **Gestion des retours :**
Les DM retirés d'une zone stérile doivent suivre un contrôle rigoureux avant réintégration en stock.



Comment participer ?



1

Allez sur wooclap.com

2

Entrez le code d'événement dans
le bandeau supérieur

Code d'événement
FRTHSE

 Activer les réponses par SMS

 [Copier le lien de participation](#)



LE BLOC OPERATOIRE

Professionnels médicaux

- **Chirurgien :**
Réalise les actes opératoires.
Responsable du diagnostic et de la stratégie chirurgicale.
- **Anesthésiste-réanimateur :**
Gère l'anesthésie avant, pendant et après l'intervention.
Assure le maintien des fonctions vitales du patient.
- **Médecins spécialistes (selon le type d'intervention) :**
Cardiologue interventionnel, radiologue interventionnel, ORL, etc.



LE BLOC OPERATOIRE

Professionnels paramédicaux

- **Infirmier de bloc opératoire diplômé d'État (IBODE) :**
Prépare le matériel chirurgical et aide le chirurgien pendant l'opération (rôle de circulant, d'instrumentiste ou d'aide opératoire).
- **Infirmier anesthésiste diplômé d'État (IADE) :**
Collabore avec l'anesthésiste pour la préparation et la gestion de l'anesthésie. Surveille les fonctions vitales du patient pendant l'intervention.
- **Infirmier en salle de réveil (SSPI) :**
Prend en charge les patients en phase post-opératoire immédiate. Assure la surveillance des constantes vitales et la gestion de la douleur.
- **Aide-soignant :**
Assiste les infirmiers pour les soins de base, l'installation des patients et le nettoyage des salles.
- **Technicien de stérilisation :**
Gère la stérilisation et le bon fonctionnement des dispositifs médicaux. Travaille en lien avec l'unité de stérilisation centrale.



LE BLOC OPERATOIRE

Professionnels techniques et logistiques

- **Technicien biomédical :**
Maintient et répare les équipements chirurgicaux et biomédicaux (ventilateurs, bistouris électriques, etc.).
- **Agent de service hospitalier (ASH) :**
Participe à l'entretien et à la désinfection des locaux pour garantir l'hygiène du bloc opératoire.



LE BLOC OPERATOIRE

Autres intervenants ponctuels

- **Étudiants en santé :**
Étudiants en médecine, en soins infirmiers, ou spécialisés en bloc opératoire en stage d'apprentissage.
- **Consultants ou techniciens extérieurs :**
Interviennent pour la maintenance ou la formation à l'utilisation de nouveaux dispositifs médicaux.
- **Kinésithérapeute :**
Intervient dans certains cas post-opératoires pour des mobilisations ou ajustements spécifiques.
- **Manipulateur en électroradiologie**
Intervient dans les actes interventionnels (angioplastie...).



Comment participer ?



1

Allez sur wooclap.com

2

Entrez le code d'événement dans le bandeau supérieur

Code d'événement
FRTHSE

 Activer les réponses par SMS

 [Copier le lien de participation](#)



LE BLOC OPERATOIRE

Le PPH

- Gestion des stocks médicaments et dispositifs médicaux (inventaire, commande, réception...)
- Gestion des dispositifs médicaux implantables (traçabilité, commande, réception....)
- Suivi des approvisionnements
- Lien avec la pharmacie et la stérilisation
- Communication avec l'équipe du bloc opératoire
- Participation à la démarche qualité
- Préparation des plateaux opératoires pour intervention
- Gestion des essais lors des appels d'offre



LE BLOC OPERATOIRE

Pour aller plus loin



[Une journée au coeur d'un bloc opératoire](#)

[Parcours patient](#)

[Le circuit des Dispositifs Médicaux Implantables \(DMI\) au sein d'un établissement de santé.](#)