



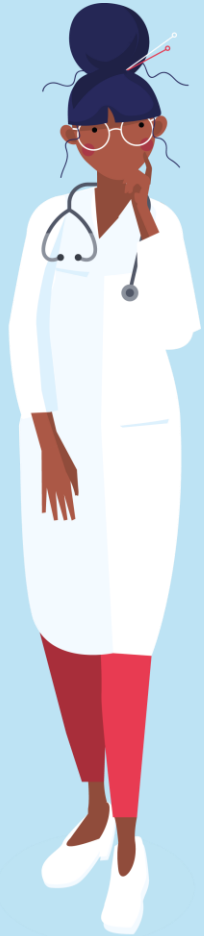
**English World**

**8 rue Georges de la Tour 54000 Nancy**

**03 83 30 77 62**

**[www.medicalworld.fr](http://www.medicalworld.fr)**

 **[medicalworld.fr](https://www.instagram.com/medicalworld.fr)**



**IFSI PERPIGNAN**

**PROGRAMME ET  
EVALUATIONS**





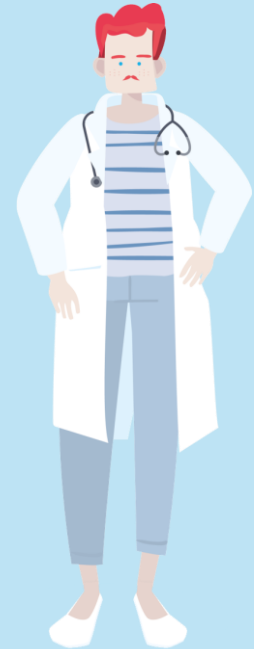
# PROGRAMME ANNÉE 1

## **Semestre 1 - 20h (E-learning)**

- Profession infirmier/ infirmière
- L'environnement hospitalier
- Anatomie et physiologie
- Maladies et symptômes
- Hygiène et maladies infectieuses
- Gastroentérologie

## **Semestre 2 - 10h (E-learning)**

- Médicaments et matériel médical
- Admission du patient à l'hôpital
- La douleur : gestion et évaluation
- Les maladies mentales
- Chirurgie et soins post opératoires



# ÉVALUATIONS ANNÉE 1

## Semestre 1 - Utilisation de la plateforme e-learning

- Temps de connexion (20h00) : 100%
- Taux de réussite des « Chapter Quiz » : 80%

## Semestre 2 - Utilisation de la plateforme e-learning

- Temps de connexion (10h00) : 100%
- Taux de réussite des « Chapter Quiz » : 80%





## PROGRAMME ANNÉE 2

### **Semestre 3** - 7h (E-learning) + 3h00 (Cours)

- Cardiologie
- Situations d'urgence
- Nutrition et obésité
- Ethique

### **Semestre 4** - 1h (E-learning) + 4h00 (Cours)

- Compréhension de textes médicaux
- Traduction de termes médicaux (maladies, symptômes...)
- Syntaxe : dans la traduction précise des verbes, temps et modaux
- Traduction de textes médicaux (anglais vers français)





# ÉVALUATIONS ANNÉE 2

## Semestre 3

### Utilisation de la plateforme e-learning

- Taux de réussite des « Chapter Quiz » : 50%

### Quiz en ligne (1h)

Epreuve de connaissance du vocabulaire professionnel (Semestres 1 à 3)

- Compréhension de texte : 20/80
- Vocabulaire et termes médicaux : 60/80

## Semestre 4

### Utilisation de la plateforme e-learning

- Taux de réussite des « Chapter Quiz » : 50%

### Évaluation écrite en ligne (1h)

Traduction d'un article médical (anglais vers français)

- Compréhension globale du texte : 10/40
- Précision du vocabulaire médical : 20/40
- Syntaxe (temps, groupe verbal...) : 10/40





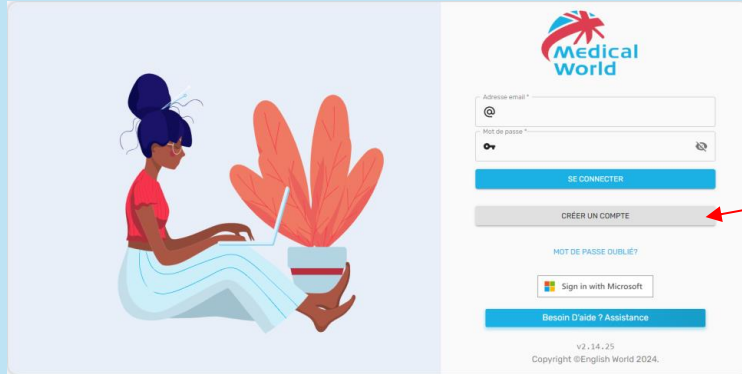
# CREATION DE VOTRE COMPTE



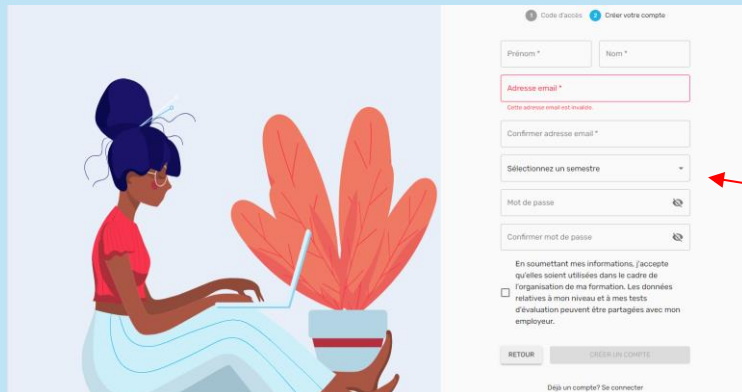


# PROCEDURE D'INSCRIPTION

Rendez-vous sur le site : <https://englishworld-learning.fr/>



1. Cliquez sur « **Créer un compte** »
2. Saisir le code d'accès suivant : **MWPERPIGNAN**
3. Cliquez sur : « **Suivant** »



4. Renseignez les éléments suivants :
  - Votre nom et prénom
  - Votre adresse email (scolaire)
  - Votre semestre en cours
  - Choisir un mot de passe
5. Cliquez sur « **Créer un compte** »





# TEST DE POSITIONNEMENT

Le test vous permet d'**évaluer votre niveau d'anglais**.

Vos **résultats** seront affichés **à la fin du test**.

Vous pourrez ensuite **accéder à un programme adapté** à votre niveau.

Le test est composé de **60 questions** et comprend des questions de :

- Grammaire
- Vocabulaire
- Compréhension de textes
- Compréhension orale

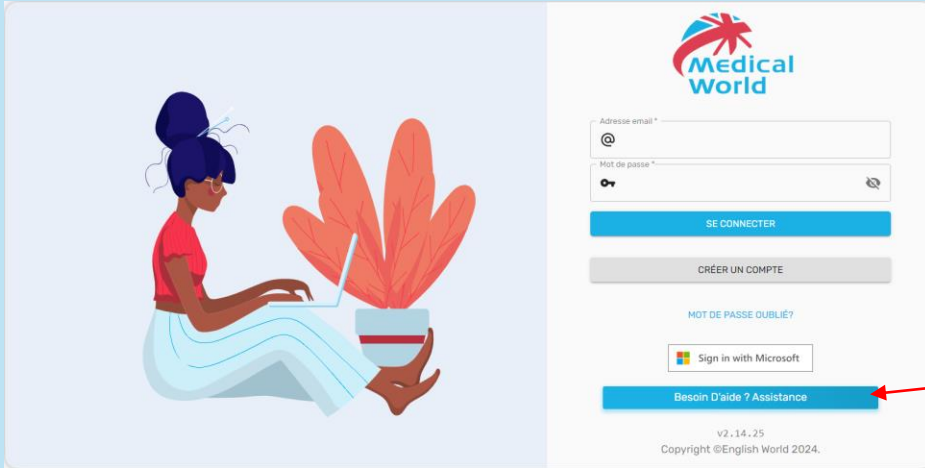
Il est à réaliser en **50 minutes maximum** et en **une fois**.

Utilisez **casque ou écouteurs** pour les exercices audios !



# SE CONNECTER

Rendez-vous sur le site : <https://englishworld-learning.fr/>



1. Indiquez l'adresse e-mail et le mot de passe que vous avez choisi lors de la création de votre compte.
2. Cliquez sur « Se connecter »

Cliquez ici si **vous rencontrez des difficultés** pour accéder à la plateforme.

**A BIENTÔT SUR NOTRE PLATEFORME !**

