

Evaluation par les pairs



Audrey de Ceglie

Audrey.de-ceglie@umontpellier.fr

MCF en SIC



Définitions



L'évaluation par les pairs est un terme large pour indiquer une activité qui inclut des étudiants dans l'acte d'évaluer et de fournir un feedback sur le travail de leurs pairs.

Cette méthode d'évaluation est souvent utilisée avec le travail écrit, mais aussi avec des présentations, des vidéos et d'autres types de documents et de travaux. Il est également courant d'utiliser l'évaluation par les pairs comme moyen pour évaluer les membres d'un groupe de travail.

Formative
Pour se former

Sommative
Pour une note

Etudiant

Etudiant

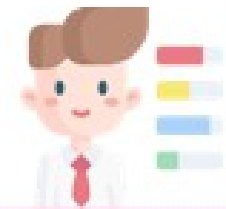
Evaluation
Savoir
Compétences
Production

intragroupe
Évaluation à l'intérieur
D'un groupe étudiants

Croisée
Sur une production

Les bénéfices

- Devenez acteur du processus d'évaluations
- Recevez de nombreux conseils et pistes d'amélioration
- Une meilleure compréhension des attentes et des notions à maîtriser
- Découverte des travaux des autres
- Apprendre à donner et à recevoir du feedback
- Ancrage du savoir (On retient 10% de ce qu'on lit et 90% de ce que l'on fait et explique)



Amélioration des Soft-Skills

- + Autonomie
- + Esprit d'équipe
- + Confiance
- + Collaboration
- + Communication
- + Réflexivité
- + Apprendre à apprendre

Les avantages

- Vous utilisez un langage plus simple et commun
- Une grille de critères aide à vous évaluer sur les points importants / niveau d'exigence
- Aide par les enseignants et les experts de challenge Me

Les objectifs

- Combiner l'évaluation des enseignants et des étudiants
- Faire un retour plus riche
- Faire un retour plus complet
- Faire un retour plus juste

Les études faites sur l'évaluation par les pairs indiquent que les évaluations des étudiants se rapprochent fortement de celles des enseignants lorsque les critères ont bien été compris.

Comment faire une bonne évaluation

Ne jugez pas la personne que vous évaluez, jugez son travail.



ce paragraphe manque de détails



tu écris de manière trop vague

Faite des retours ciblés, précis et constructifs, permettant à l'étudiant que vous évaluez de comprendre ce qui est bon ou non dans sa production.



Les définitions aident à la compréhension



C'est du bon travail.

Utilisez des exemples et donnez des suggestions d'amélioration si vous le pouvez.



Tu as utilisé cette formule mathématique, il me semble que c'est plutôt celle-là qu'il faut utiliser.

Biais à éviter

Biais d'influence

❖ **Biais de Halo**

Se faire influencer par votre 1ère impression, ou par l'aspect extérieur d'une production. Un travail peut sembler partir mal, mais être bon par la suite. Ne restez pas figé sur votre 1er avis.

❖ **Tendance à l'approximation**

On a tendance à penser qu'une production est dans sa globalité soit bonne, soit mauvaise. Néanmoins, c'est rarement le cas, évaluez chaque critère indépendamment.

Biais d'ordre

❖ **Ordre de Correction**

Après avoir donné une bonne évaluation à une personne, on aura tendance à être plus sévère avec la personne d'après. Inversement, après avoir donné une mauvaise évaluation, on sera plus laxiste. Il est important d'en avoir conscience et donc d'essayer d'être plus juste et équitable.

Biais personnel

- Style du correcteur
 - Selon comment vous vous percevez : laxiste ou sévère. Votre manière d'évaluer suivra votre a priori. Pourtant une évaluation trop sévère est démotivante et une évaluation trop laxiste n'aide pas à progresser. Soyez donc objectif.
- Etat Emotionnel
 - Nous sommes constamment fatigués, en colère, joyeux. Et notre état du moment nous influence. Mais quand vous évaluez mettez ça de côté.

Echelle de notation

1★ étoile : Ne parvient pas à gérer les imprévus et se montre rapidement dépassé.

5★ étoiles : Fait preuve d'une certaine capacité à s'adapter aux imprévus, mais peut être déstabilisé·e.

8★ étoiles : S'adapte efficacement aux imprévus et réagit rapidement et de manière adéquate.

10★ étoiles : Fait preuve d'une grande agilité et d'une grande créativité pour faire face aux imprévus, trouvant des solutions innovantes et adaptées.

Critères évaluation intragroupe : ex

- Agir face aux imprévus
- Autonomie sur les tâches
- Capacités à aider les autres
- Communication au sein du groupe
- Communication écrite

Critères évaluation présentation

- Analyse des concepts
- Capacité à se détacher de ses notes
- Argumentation des éléments avancés
- Capacité à synthétiser le sujet
- Clarté de la présentation
- Communication orale



Soft skills

Critères retenus

- Critères intra-groupe
 - Capacité à aider les autres
 - Communication au sein du groupe
 - Organisation
 - Qualité du travail réalisé
 - Résolution de problèmes

Date à retenir

- 1ère évaluation sur challenge M : avant 30/09
- 1er Feed-back enseignants : Mi octobre
- 2nd évaluation Challenge : avant 15/12
- 2nd Feed back = Fin Janvier

Merci de votre attention

- Référents

- Technique : giacomo.marsi@umontpellier.fr
- Formation : philippe.legrand@umontpellier.fr