



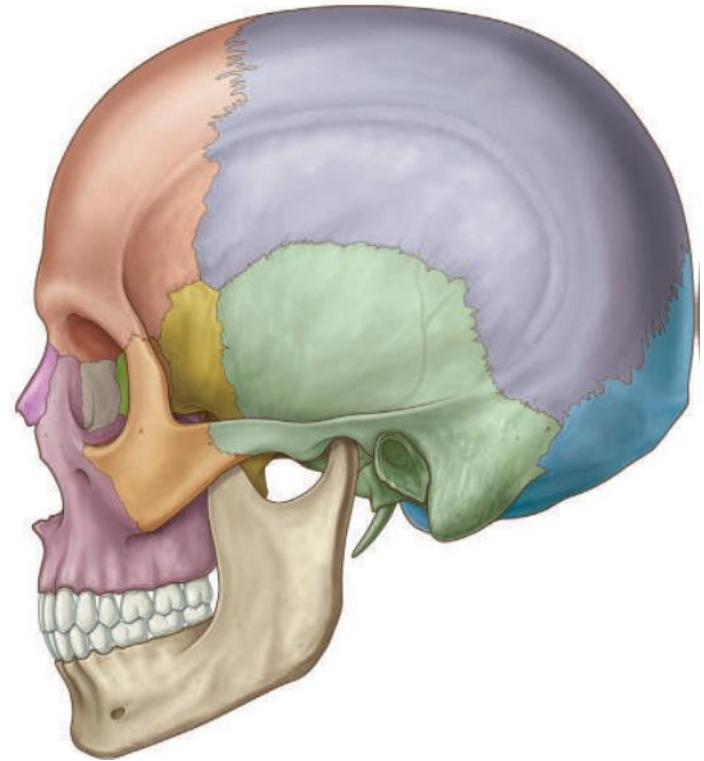
Voûte du crane

**UFR D'ODONTOLOGIE
UNIVERSITÉ DE MONTPELLIER**

DFGSO2
Année 2023 – 2024
Dr PITHON Pierre

I- GÉNÉRALITÉS

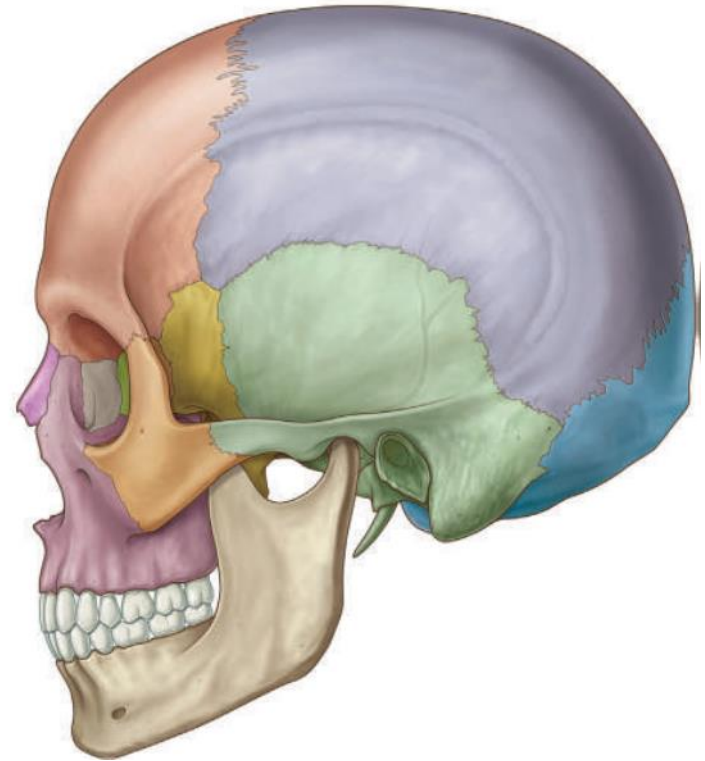
- Rôle de protection osseuse du SNC en complément des méninges (protection conjonctive).
- Il correspond au neurocrâne.
- Sera décrite sur ces 4 faces :
 - Antérieure
 - Latérale
 - Postérieure
 - Endocranienne



Vue latérale du crâne

I- GÉNÉRALITÉS

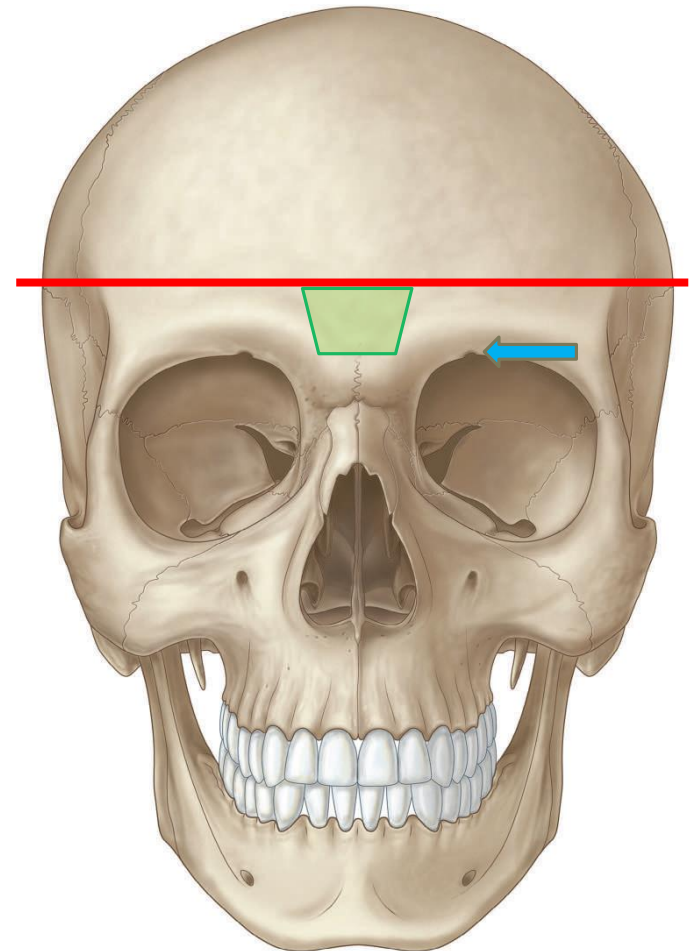
- La **voute du crâne** est composée de sept os plats tous articulés par des **sutures** :
 - En supérieur, des 2 **os pariétaux**
 - En inférieur et antérieur : l'**os sphénoïde** (grandes ailes)
 - En antérieur, de l'**os frontal**
 - En postérieur de l'**os occipital**
 - En latéral : des 2 **os temporaux** (écaille du temporal)



Vue latérale du crâne

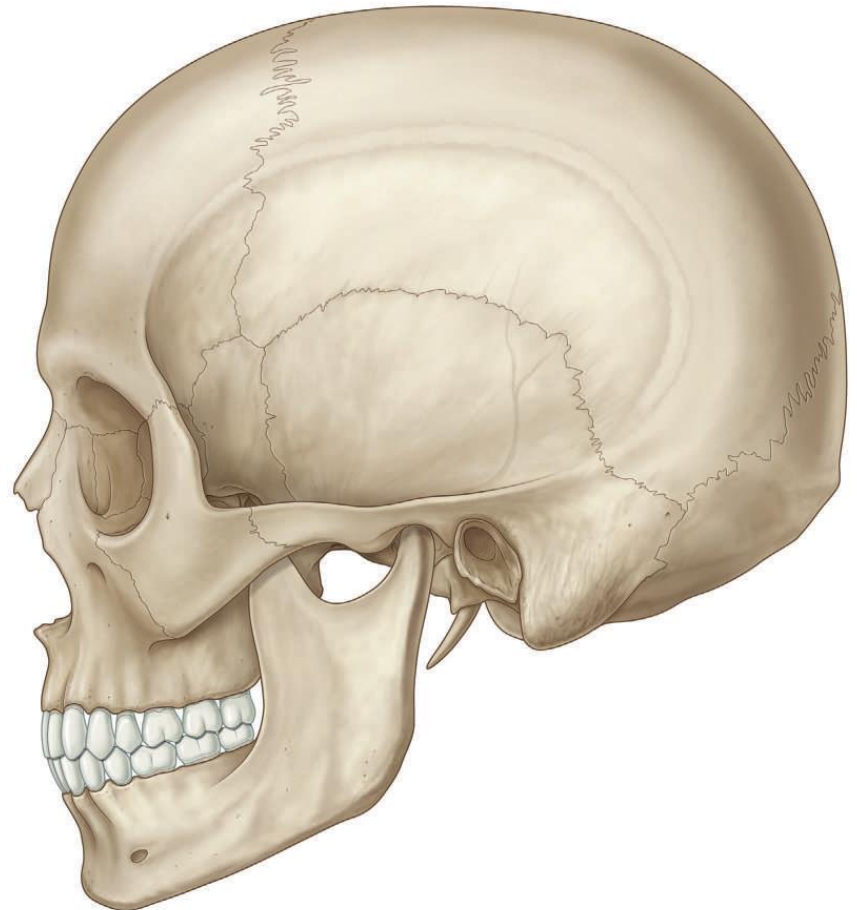
II - FACE ANTÉRIEURE

- Os frontal :
 - Partie squameuse (écaille)
 - Partie orbitaire :
 - **Glabelle**
 - Foramen ou échancrure supra orbitaire: passage du **nerf supra-orbitaire** issu du V1 (n.ophtalmique)



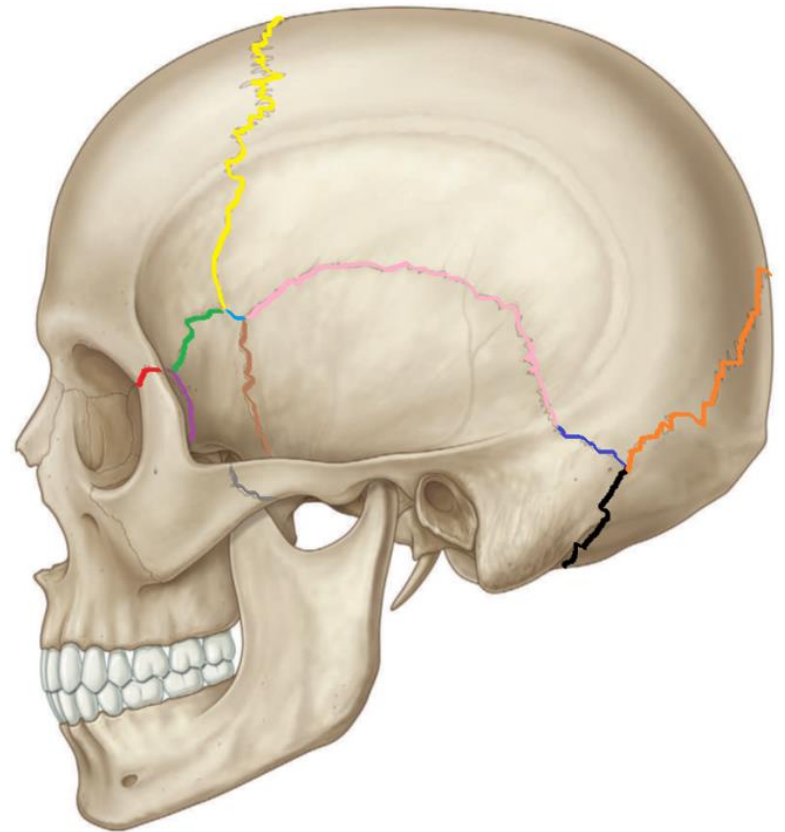
III - FACE LATÉRALE - LES OS

- **L'écaille du frontal**
- **L'os pariétal**
- **L'écaille du temporal**
- **La grande aile du sphénoïde**
- **L'écaille de l'occipital**



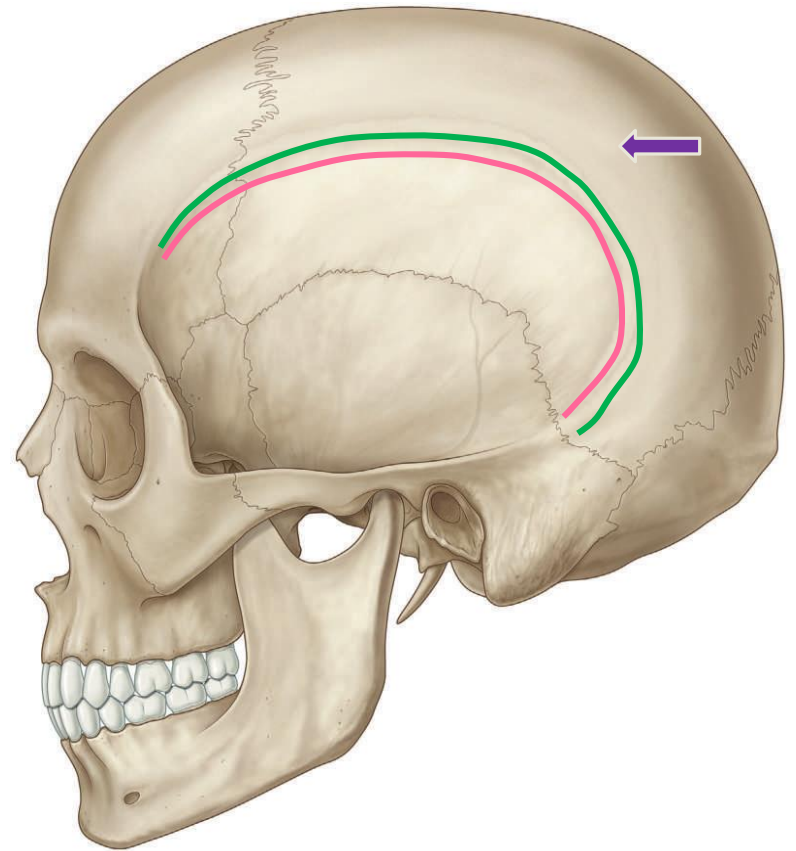
III - FACE LATÉRALE - LES SUTURES

- Suture **coronale**
- Suture **fronto-zygomatique**
- Suture **sphéno-frontale**
- Suture **sphéno-zygomatique**
- Suture **sphéno-pariétale**
- Suture **sphéno-squameuse**
- Suture **temporo-zygomatique**
- Suture **pariéto-squameuse**
- Suture **pariéto-mastoidienne**
- Suture **occipito-mastoidienne**
- Suture **lambdoïde**



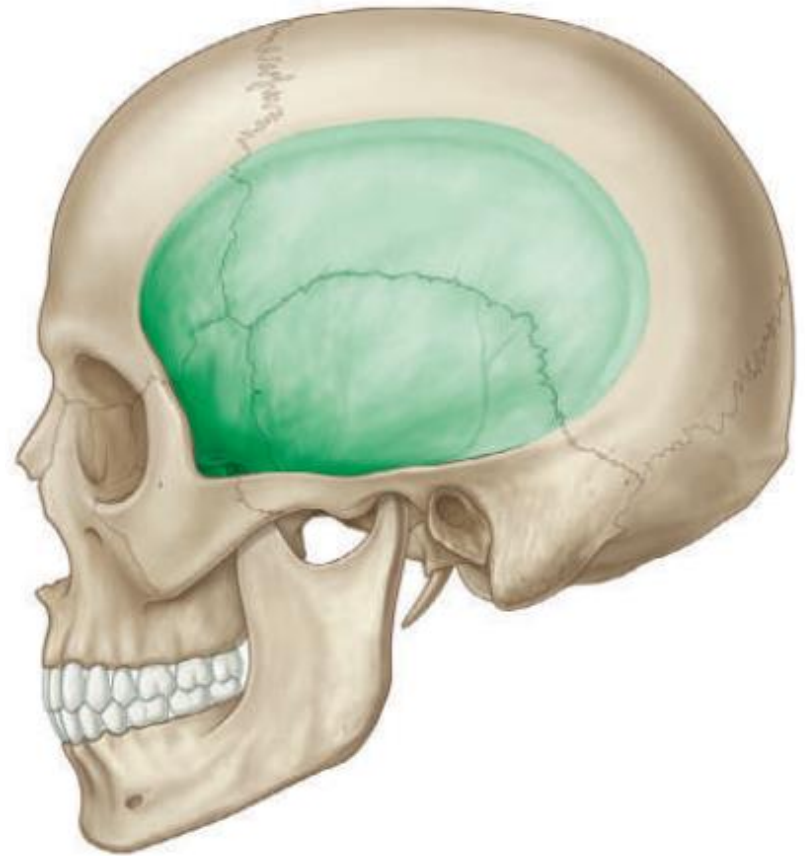
III - FACE LATÉRALE

- Éléments d'insertions musculaires :
 - **Ligne temporale inférieure** pour le m. temporal
 - Recouvert par l'aponévrose temporale qui s'insère sur la **ligne temporale supérieure**
- Éléments vasculo-nerveux :
 - **Foramen pariétal**: passage de la veine émissaire



III - FACE LATÉRALE — FOSSE TEMPORALE

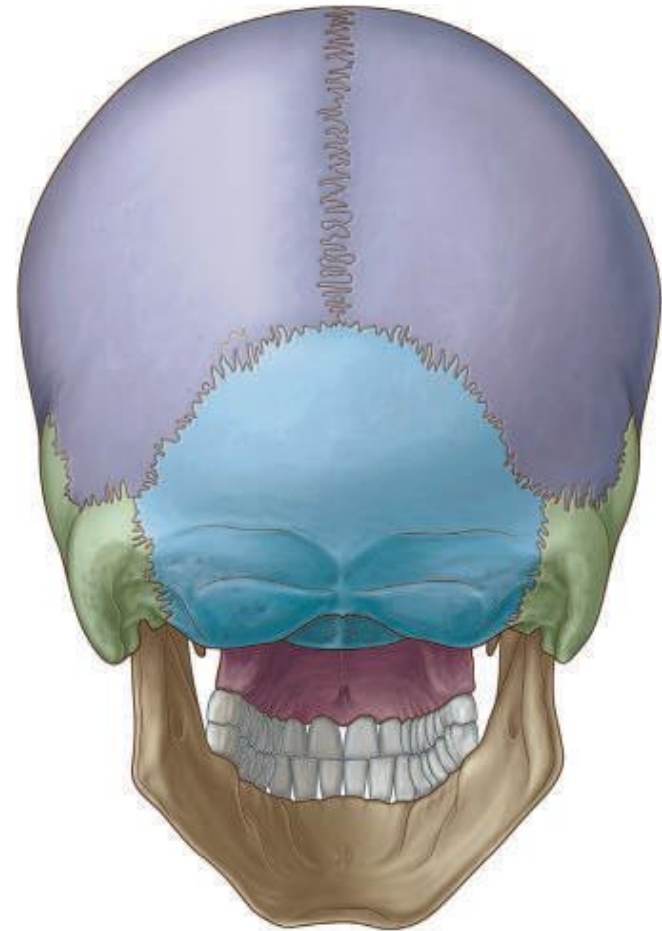
- Partie postérieure de la face latérale de l'os frontal
- Partie inférieure de la face exocranienne du pariétal,
- Ecaille du temporal
- Partie temporale de la grande aile du sphénoïde



Fosse temporale

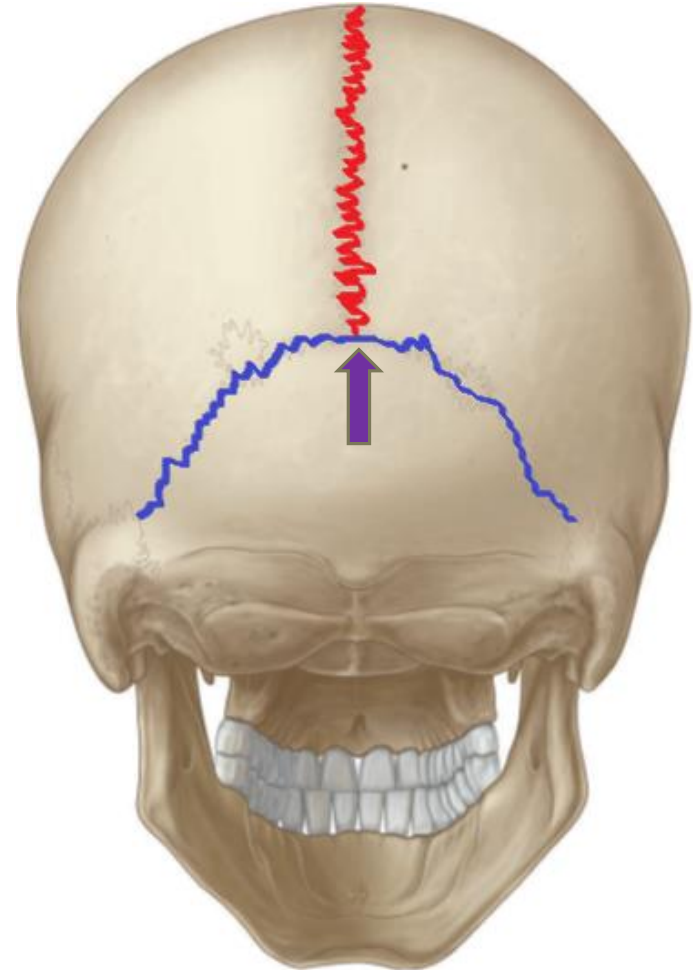
IV - FACE POSTÉRIEURE - LES OS

- **Les os visibles:** Les deux pariétaux et l'occipital



IV - FACE POSTÉRIEURE - LES SUTURES

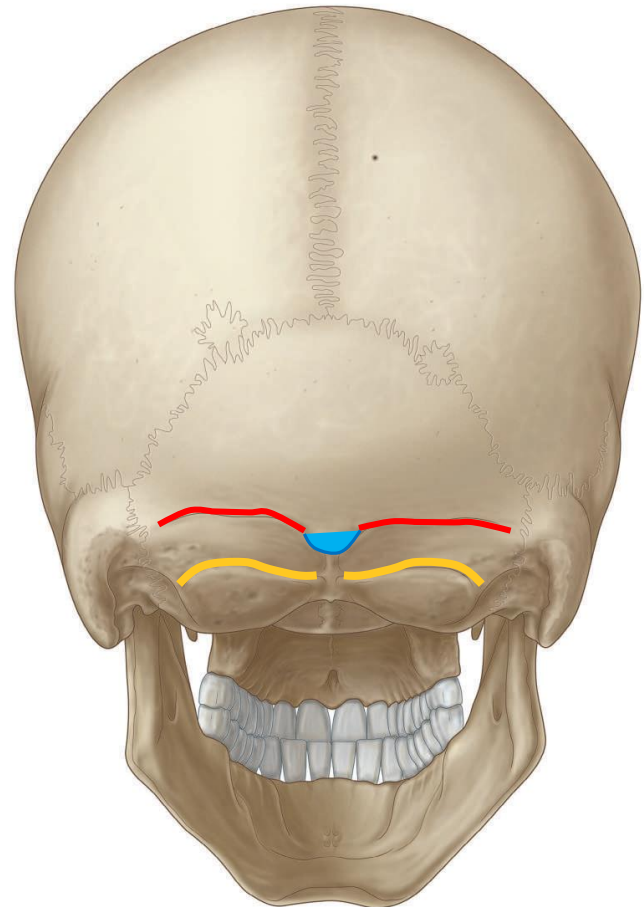
- **Suture sagittale** (interpariétale, dentelée s'unissent par engrainement)
- **Suture lambdaïde** (pariéto-occipital)
- **Croisement entre les deux: Lambda**



IV - FACE POSTÉRIEURE

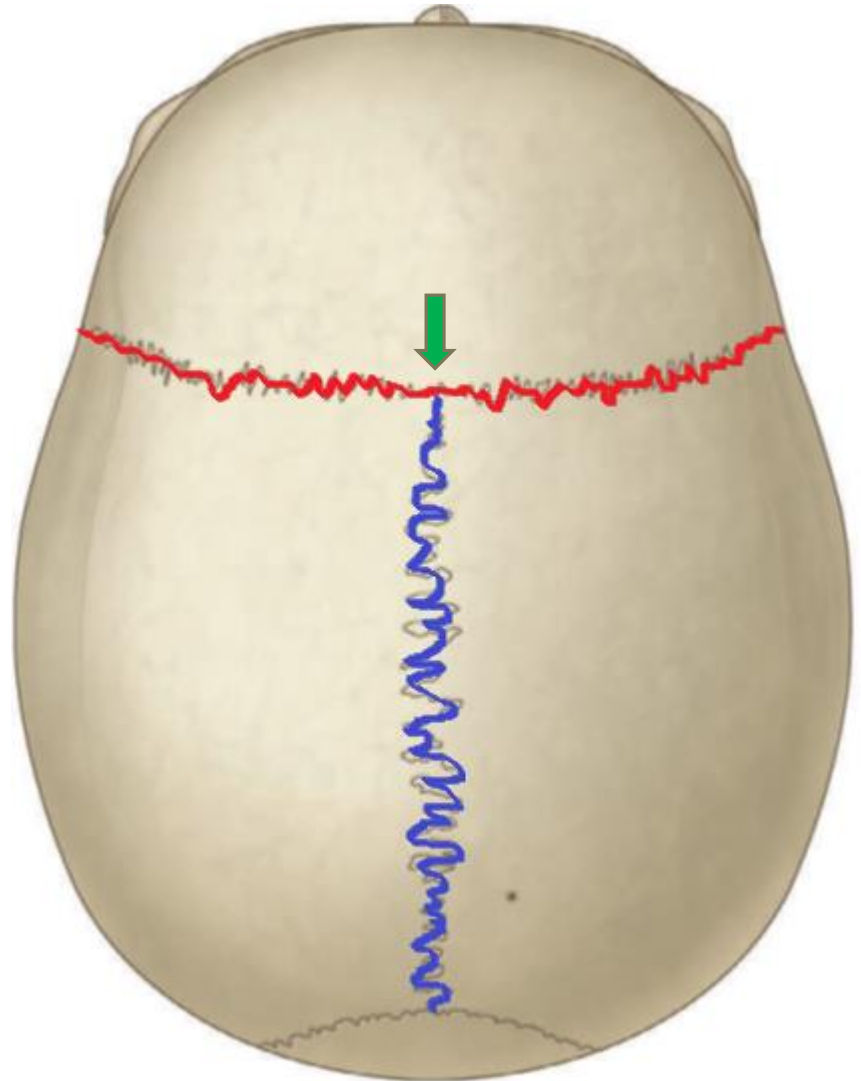
Au niveau de l'occipital, on retrouve des éléments d'insertions musculaires :

- La **ligne nuchale supérieure**
- La **ligne nuchale inférieure**
- La **protubérance occipitale externe**



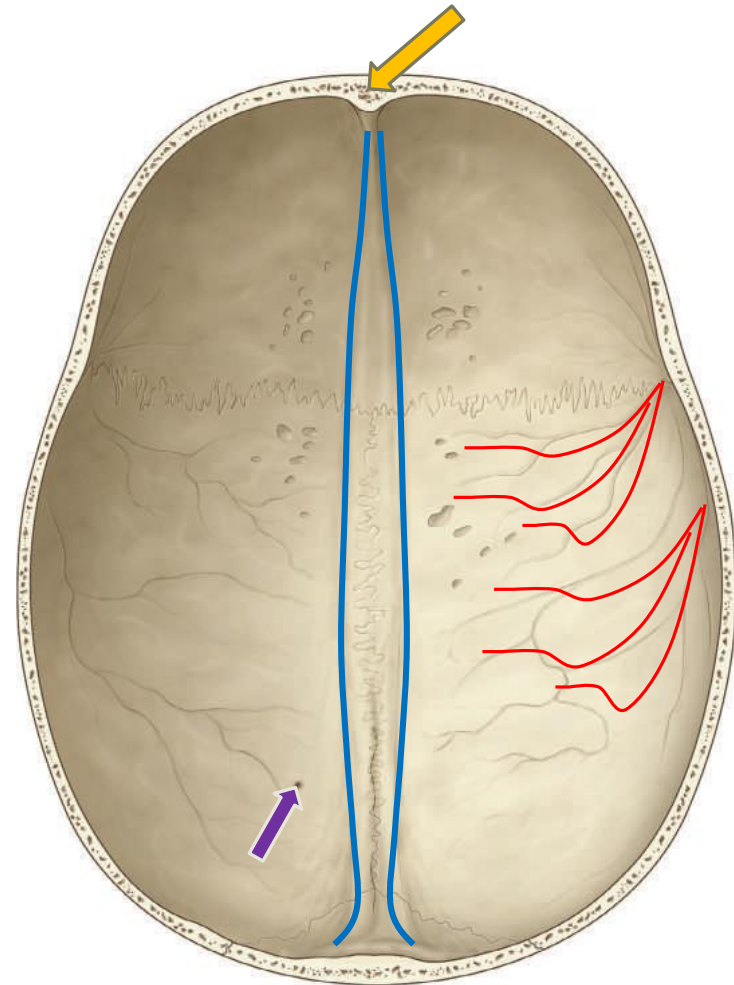
V- FACE SUPÉRIEURE

- Os visibles d'avant en arrière :
 - Os frontal
 - Os pariétaux
 - Os occipital
- Sutures :
 - **Suture coronale**
 - **Suture sagittale**
 - **Point Bregma**

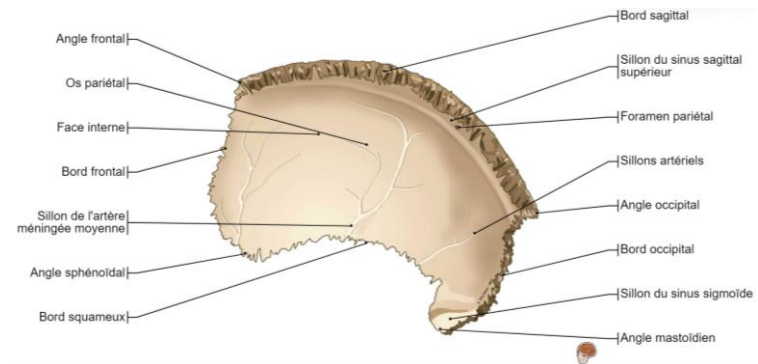
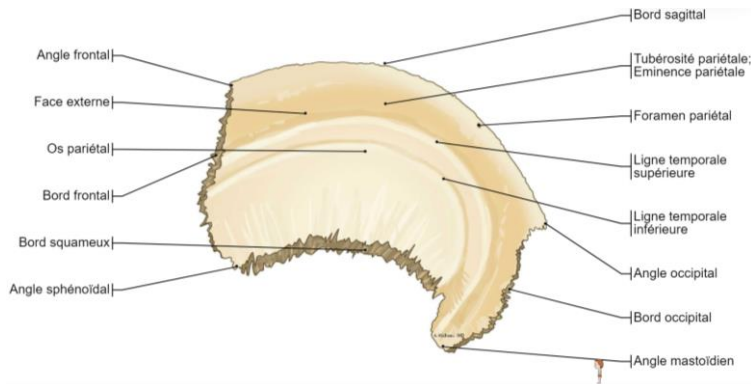


VI - FACE ENDOCRANIENNE

- Composée d'avant en arrière :
 - De l'os frontal :
 - **Crête frontale**
 - **Sillon du sinus sagittal supérieur**
 - Des os pariétaux
 - **Sillon des branches de l'a. méningée moyenne**
 - **Foramen pariétal**
 - **Sillon du sinus sagittal supérieur**
 - De l'os occipital
 - **Sillon du sinus sagittal supérieur**



OS PARIÉTAL COMPLET



COMPLÉTER L'INVENTAIRE