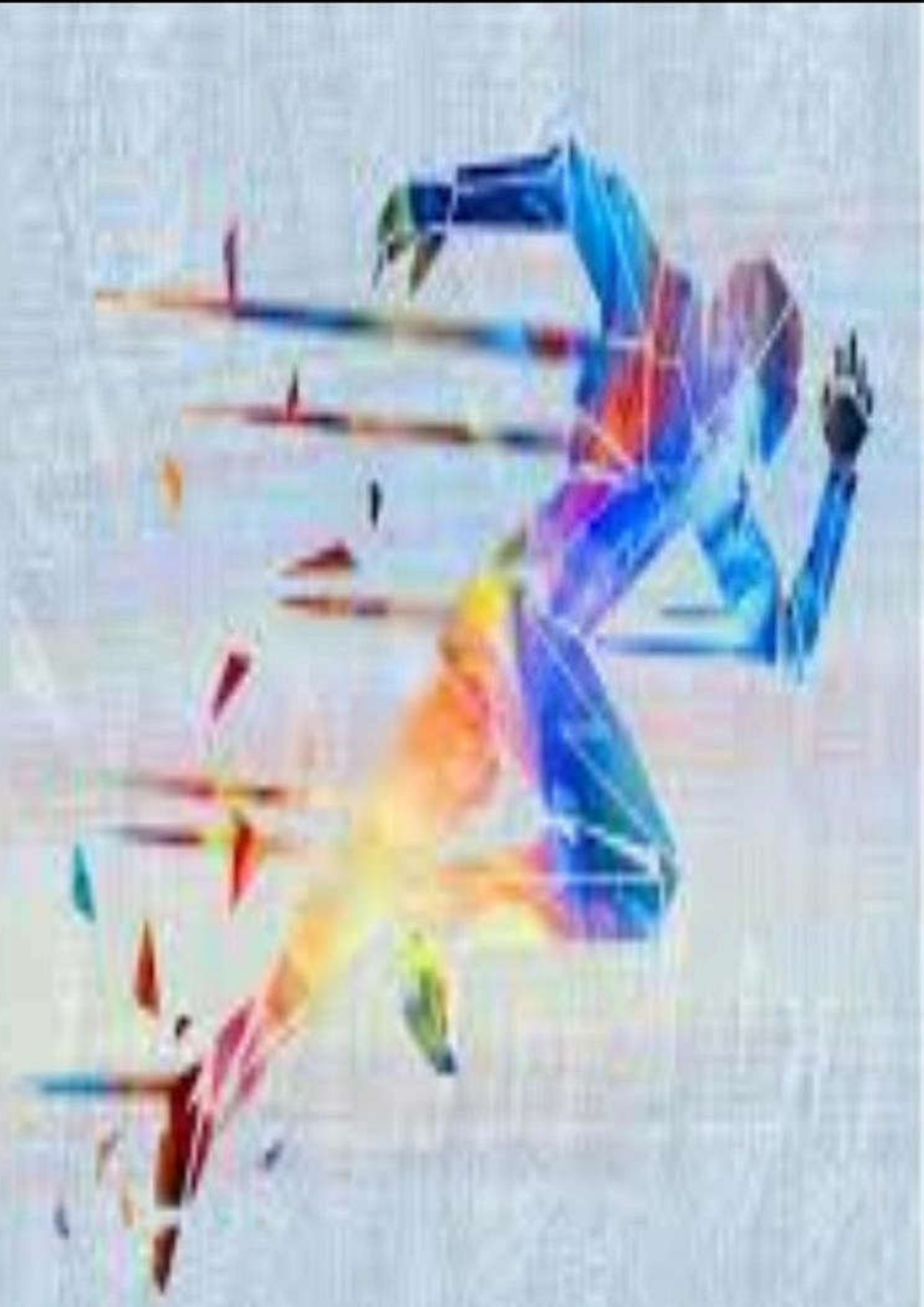


# LA SEANCE D'EPS



**PRESENTATION  
GENERALE POUR  
LES CYCLES 1, 2, 3**







**CYCLE 1**

**CYCLES 2&3**

**SOCLE C 3C**

<b>DOMAINE 1</b> Les langages pour penser et communiquer	<b>DOMAINE 2</b> Les méthodes et outils pour apprendre	<b>DOMAINE 3</b> La formation de la personne et du citoyen	<b>DOMAINE 4</b> Les systèmes naturels et systèmes techniques	<b>DOMAINE 5</b> Les représentations du monde et de l'activité humaine
<b>Compétence 1</b> Développer sa motricité et apprendre à s'exprimer en utilisant son corps	<b>Compétence 2</b> S'approprier par la pratique physique et sportive, des méthodes et outils	<b>Compétence 3</b> Partager des règles, assumer des rôles et des responsabilités	<b>Compétence 4</b> Apprendre à entretenir sa santé par une activité physique et sportive	<b>Compétence 5</b> S'approprier une culture physique sportive et artistique

Compétences à dimensions motrice, méthodologique et sociale

**Domaine 1**  
Mobiliser le langage dans toutes ses dimensions

**Domaine 4**  
Construire les premiers outils pour structurer sa pensée

**Domaine 2**  
Agir, s'exprimer et comprendre à travers l'activité physique

**Domaine 5**  
Explorer le monde

**Domaine 3**  
Agir, s'exprimer et comprendre à travers les activités artistiques

**L'EPS en tant que discipline**  
en relation avec les autres disciplines

[Elle] développe l'accès à un riche champ de pratiques, à forte implication culturelle et sociale, importantes dans le développement de la vie personnelle et collective de l'individu. Tout au long de la scolarité, l'EPS a pour finalité de former un citoyen lucide, autonome, physiquement et socialement éduqué, dans le souci du vivre ensemble. Elle amène les enfants et les adolescents à rechercher le bien-être et à se soucier de leur santé. Elle assure l'inclusion, dans la classe, des élèves à besoins éducatifs particuliers ou en situation de handicap. L'EPS initie au plaisir de la pratique sportive.

**SITUATIONS D'APPRENTISSAGE concernant des expériences corporelles, des APSA**

Agir dans l'espace, dans la durée et sur les objets
Adapter ses équilibres et ses déplacements à des environnements ou contraintes variés
Communiquer avec les autres au travers d'actions à visée expressive ou artistique
Collaborer, coopérer, s'opposer
<b>Des objectifs caractéristiques</b>

Les APSA support et les situations d'apprentissage qui les accompagnent dépendent d'objectifs caractéristiques (C1) ou champs d'apprentissage complémentaires (C2&3) et concourent à une diversité d'apprentissages. Le tout contribue à garantir la construction, par les élèves, des compétences (qui incluent des connaissances) relatives aux cinq domaines du socle C 3C, qui fonde la culture (scolaire) de notre république.

Produire une performance optimale, mesurable à une échéance donnée
Adapter ses déplacements à des environnements variés
S'exprimer devant les autres par une prestation artistique et/ou acrobatique
Conduire un affrontement collectif ou individuel
<b>Des champs d'apprentissage complémentaires</b>

EN DETAIL PAR CYCLES





# CYCLE 1 arrêté du 18-02-2015, BO du 26-03-2015

## D2: Agir s'exprimer comprendre à travers l'activité physique

### objectifs visés

### éléments de progressivité

### attendus de fin de cycle

Agir dans l'espace, dans la durée et sur les objets

- Prendre plaisir à s'investir plus longtemps dans les situations d'apprentissages.
- Enchaîner des comportements moteurs pour assurer une continuité d'action.
- Fournir des efforts dans la durée et dans un temps donné
- Expérimenter les propriétés des objets et découvrir des utilisations possibles
- Progresser dans la perception et l'anticipation de la trajectoire d'un objet dans l'espace.

- Courir, sauter, lancer de différentes façons dans des espaces et avec des matériels variés dans un but précis.
- Ajuster et enchaîner ses actions et ses déplacements en fonction d'obstacles à franchir ou de la trajectoire d'objets sur lesquels agir.

Adapter ses équilibres et ses déplacements à des environnements ou des contraintes variés

- Amener les élèves à conquérir des espaces nouveaux et à s'engager dans des environnements inconnus.
- Proposer des situations permettant d'explorer et d'étendre leurs limites.
- Mettre en place des conduites motrices inhabituelles, développer des nouveaux équilibres, découvrir des espaces inconnus ou caractérisés par leur incertitude.
- A partir de 4 ans, enrichir les expérimentations à l'aide de matériel sollicitant l'équilibre et permettant de nouveaux modes de déplacement.
- Attirer l'attention des enfants sur leur propre sécurité et celle des autres.

- Se déplacer avec aisance dans des environnements variés, naturels ou aménagés.
- Ajuster et enchaîner ses actions et ses déplacements en fonction d'obstacles à franchir.

Communiquer avec les autres au travers d'actions à visée expressive ou artistique

- Permettre à l'enfant de découvrir et d'affirmer ses propres possibilités d'improvisation, d'invention et de création en utilisant son corps (mise à disposition de supports sonores variés (y compris le silence) et d'objets initiant ou prolongeant le mouvement).
- Proposer des aménagements d'espaces adaptés, réels ou fictifs, incitant à de nouvelles expérimentations.
- Amener à s'inscrire dans une réalisation de groupe.
- Permettre un aller-retour entre les rôles d'acteurs et de spectateurs pour mieux saisir les différentes dimensions de l'activité, les enjeux visés, le sens du progrès et pour permettre de participer à un projet collectif.

- Construire et conserver une séquence d'actions et de déplacements, en relation avec d'autres partenaires, avec ou sans support musical.
- Coordonner ses gestes et ses déplacements avec ceux des autres, lors de rondes et jeux chantés.

Collaborer, coopérer et s'opposer

- Permettre à l'élève une première découverte de jeux moteurs vécus en collectif (travailler la fonction de ce collectif, l'appropriation de différents modes d'organisation, le partage du matériel, la compréhension des rôles et les règles communes).
- Permettre aux plus jeunes d'atteindre un but commun en associant des actions réalisées en parallèle.
- Pour les plus grands, entrer au contact du corps de l'autre, apprendre à le respecter et explorer des actions en relation avec des intentions de coopération ou d'opposition.
- S'approprier des rôles sociaux variés (arbitre, observateur, responsable de la marque ou de la durée du jeu).

- Coopérer, exercer des rôles différents complémentaires, s'opposer, élaborer des stratégies pour viser un but ou un effet commun.
- Courir, sauter, lancer de différentes façons, dans des espaces et avec des matériels variés, dans un but précis.





## Domaines

## Compétences Générales

## Champs d'Apprentissage

**1. Les langages pour penser et communiquer**

**Développer sa motricité et apprendre à s'exprimer en utilisant son corps**

- adapter sa motricité à des situations variées
- acquérir des techniques spécifiques pour améliorer son efficacité
- mobiliser différentes ressources (physio / bioméca / psycho / émotionnelle) pour agir de manière efficiente

**2. Les méthodes et outils pour apprendre**

**S'approprier par la pratique physique et sportive, des méthodes et outils**

- apprendre par l'action, l'observation, l'analyse de son activité et celle des autres
- répéter un geste pour le stabiliser et le rendre efficace
- utiliser des outils numériques pour observer, évaluer modifier ses actions

**3. La formation de la personne et du citoyen**

**Partager des règles, assumer des rôles et responsabilités**

- assumer rôles sociaux spécifiques aux APSA
- comprendre, respecter, faire respecter les règles et règlements
- assurer sa sécu et celle des autres dans des situations variées
- s'engager dans les APSA collectives

**4. Les systèmes naturels et les systèmes**

**Apprendre à entretenir sa santé par une activité physique régulière**

- évaluer la quantité et la qualité de son activité physique quotidienne dans et hors de l'école
- connaître et appliquer des principes de bonne hygiène
- adapter l'intensité de son engagement physique à ses possibilités pour ne pas se mettre en danger

**5. Les représentations du monde et l'activité humaine**

**S'approprier une culture physique sportive et artistique**

- savoir situer ses performances à l'échelle de la perf humaine
- comprendre et respecter l'environnement des pratiques physiques sportives

**CA1 - Produire une performance optimale, mesurable à une échéance donnée**

**CA2 - Adapter ses déplacements à des environnements variés**

**CA3 - S'exprimer devant les autres par une prestation artistique et/ou acrobatique**

**CA4 - Conduire et maîtriser un affrontement collectif ou interindividuel**

# APPRENDRE PAR L'ACTION MOTRICE

- L'indispensable mise en activité
- Tous ou le plus grand nombre en activité en même temps
- Nombreuses répétitions
- Critères de réalisation et de réussite
- Différenciation (complexification ou simplification)









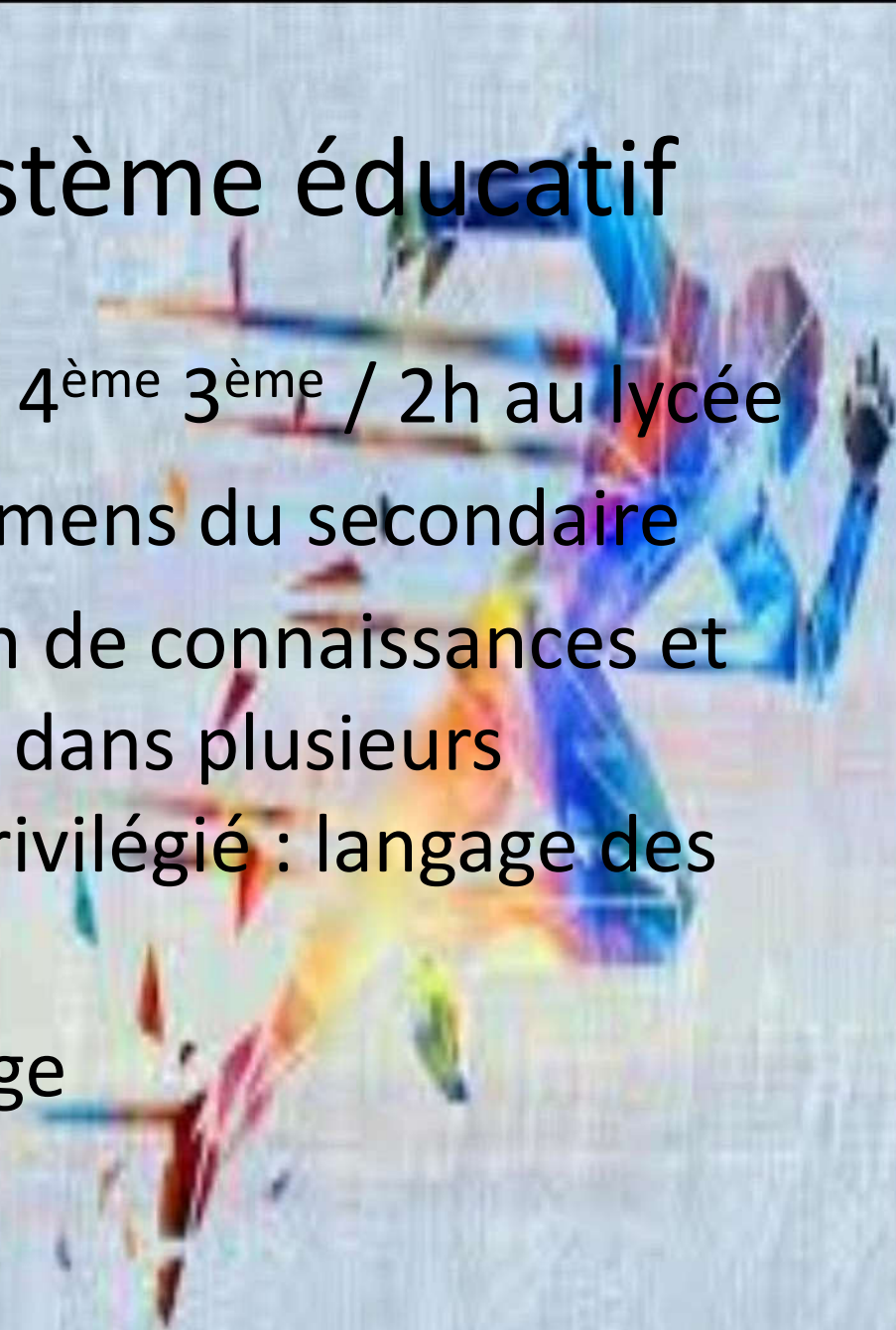
# APPRENDRE PAR L'ACTION MOTRICE

- Sollicitation (corrections ou félicitations)
- Donner du sens
- Favoriser le ludique
- Rechercher l'entraide et la coopération



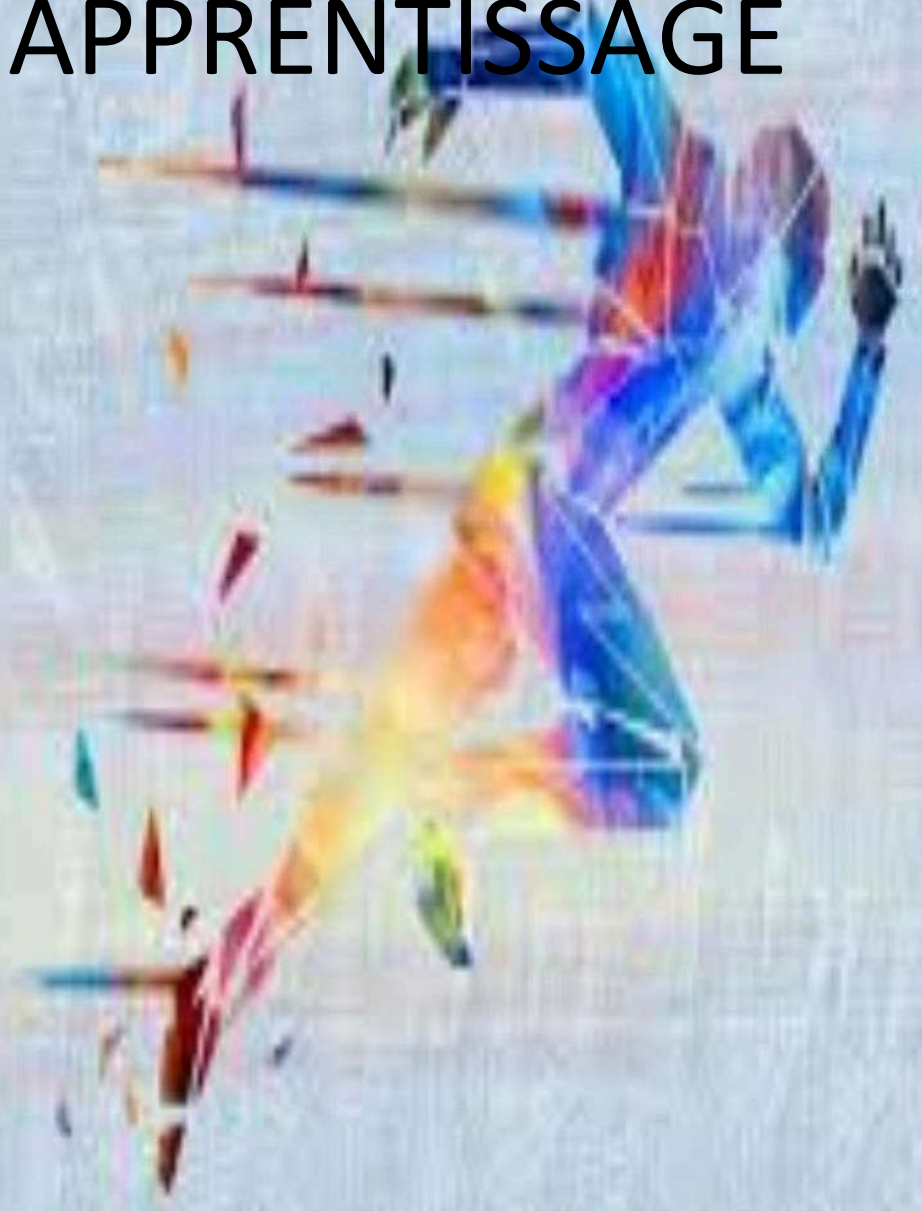
# EPS dans le système éducatif

- 4h en 6<sup>ème</sup> /3h en 5<sup>ème</sup> 4<sup>ème</sup> 3<sup>ème</sup> / 2h au lycée
- Coef dans tous les examens du secondaire
- Participe à l'acquisition de connaissances et compétences du socle dans plusieurs domaines (domaine privilégié : langage des arts et du corps).
- Champs d'apprentissage



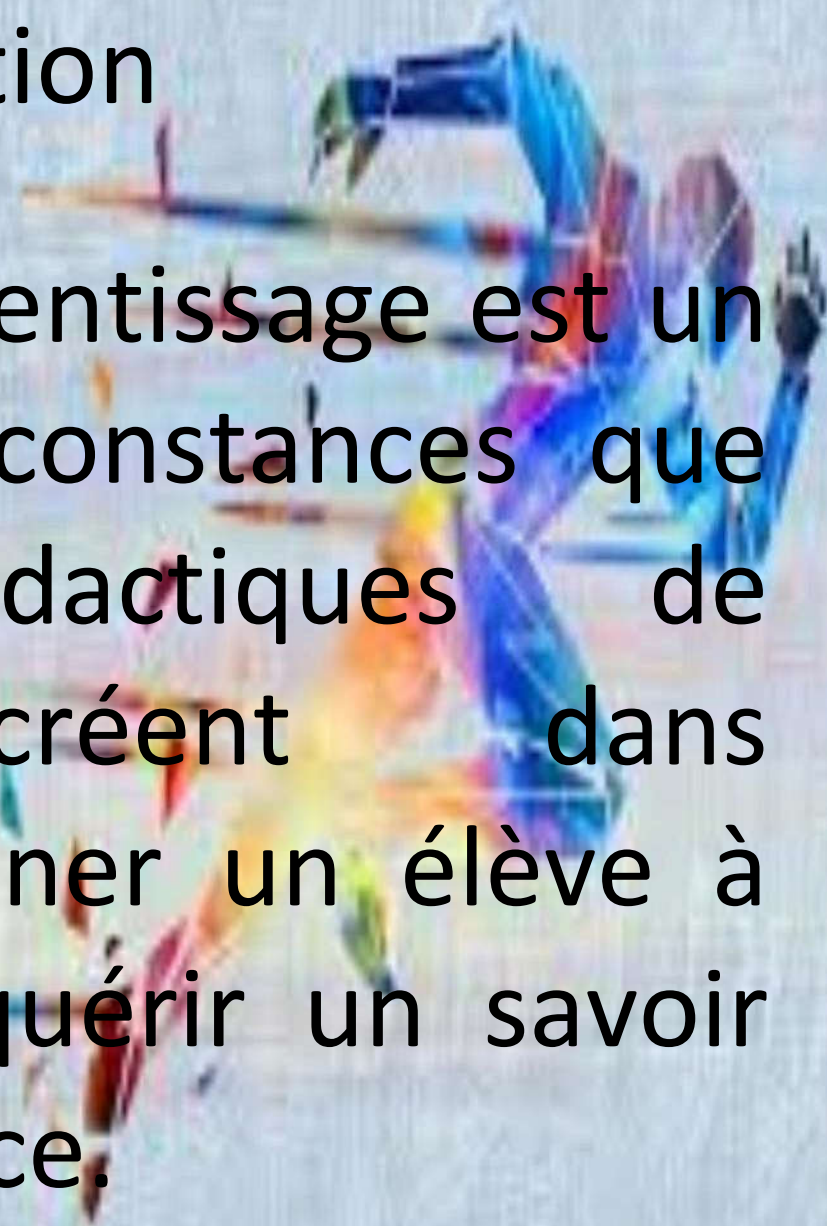


# LA SITUATION D'APPRENTISSAGE



## Définition

La situation d'apprentissage est un ensemble de circonstances que les choix didactiques de l'enseignant créent dans l'intention d'amener un élève à construire et acquérir un savoir par l'action motrice.





Une situation d'apprentissage est composée en général dans le cadre de l'enseignement de l'éducation physique et sportive d'une série d'actions à faire ; mais elle peut être aussi un jeu dans son ensemble. Ainsi, dans les écrits de planification, le caractère isolable de ce qu'il y a à faire et son degré d'indépendance avec ce qui l'entoure indique qu'il y a là une situation d'apprentissage. Plus précisément, nous comprenons la situation d'apprentissage comme plus complexe qu'un geste précis à reproduire et moins compliqué qu'un cadre général d'enseignement comme peut l'être celui d'une leçon.

# Comment construire une SA

Du point de vue de l'oral CRPE

- contexte
- problème identifié
- objectif visé

**CONSTRUIRE UNE SA QUI REPOND A L'OBJECTIF  
EN TENANT COMPTE DU CONTEXTE**





# Nouvelles modalités d'épreuve

- Le candidat choisit le CA et l'APSA support pour élaborer sa proposition de SA en lien avec l'objectif d'acquisition visé
- Annexes avec des extraits du BOEN



# CA1 demi fond

Constat : Le projet d'école précise que les élèves iront à la piscine une fois par an, tous les ans, durant toute la scolarité élémentaire. Lors d'un cycle d'enseignement en sciences, les élèves ont abordé la respiration des mammifères. Les différentes séquences d'enseignement en EPS ont montré des difficultés de travail dans un contexte de mixité garçons/filles

Objectif d'acquisition : Votre objectif d'acquisition est d'amener vos élèves, au travers d'apprentissages moteurs, à mieux comprendre et gérer le fonctionnement de leur respiration

Sujet : En tenant compte du constat, vous choisirez un CA ainsi qu'une APSA, et vous proposerez une ou plusieurs SA pertinente(s) au regard de votre objectif d'acquisition



# CA1 épreuves combinées/parcours

Constat : Le projet d'école comporte un axe sur les activités physiques et sportives en lien avec l'USEP et l'olympisme. Des projets interdisciplinaires sont plébiscités au sein de l'équipe enseignante. D'une manière générale, les enseignants constatent que les élèves de l'école ont du mal à persévérer dans leurs efforts, car ils n'en perçoivent que peu le sens.

Objectifs d'acquisition : Votre objectif d'acquisition est d'amener vos élèves à développer leurs ressources physiques pour s'inscrire dans un projet les amenant à se dépasser.

Sujet : En tenant compte du constat vous choisirez un CA ainsi qu'une APSA et vous proposerez une ou plusieurs SA pertinente(s) au regard de votre objectif d'acquisition

# CA1 vitesse/relai



Constat : Durant la première période, vous avez mis en place différents travaux de groupes pour aborder les enseignements. Vous avez constaté que la provenance géographique des différents élèves de votre classe influe sur la constitution des groupes : les élèves des villages entre eux; les élèves provenant des centres urbains entre eux. La conséquence est qu'ils ont toujours du mal à travailler ensemble.

Objectif d'acquisition : Votre objectif d'acquisition est d'amener vos élèves à progresser au plan moteur et à passer d'actions individuelles à des actions collectives, coordonnées vers un objectif commun clairement identifié

Sujet : En tenant compte du constat, vous choisirez un CA ainsi qu'une APSA, et vous proposerez une ou plusieurs SA pertinente(s) au regard de votre objectif d'acquisition.



# POUR CONCLURE



- Double objectif lors des TD :
- 1- préparer l'oral du concours pour répondre efficacement en lien avec les attendus du jury
- 2- être à l'aise, convaincu et pertinent pour élaborer des cycles d'apprentissage d'EPS en tant qu'enseignant avec ses propres élèves.

# Mise en situation



- Cycle 1
- Objectif d'acquisition : votre objectif d'acquisition est d'amener vos élèves à enrichir leur motricité dans des situations variées.

Sujet : En tenant compte du constat, vous choisirez un CA ainsi qu'une APSA, et vous proposerez une ou plusieurs SA pertinente(s) au regard de votre objectif d'acquisition.



# Sujet avec choix du cycle

Constat : Durant la première période, vous avez mis en place différents travaux de groupes pour aborder les enseignements. Vous avez constaté que la provenance géographique des différents élèves de votre classe influe sur la constitution des groupes : les élèves des villages entre eux; les élèves provenant des centres urbains entre eux. La conséquence est qu'ils ont toujours du mal à travailler ensemble.

Objectif d'acquisition : Votre objectif d'acquisition est d'amener vos élèves à progresser au plan moteur et à passer d'actions individuelles à des actions collectives, coordonnées vers un objectif commun clairement identifié.

Sujet : En tenant compte du constat, vous choisirez un CA ainsi qu'une APSA, et vous proposerez une ou plusieurs SA pertinente(s) au regard de votre objectif d'acquisition.