

Faculté d'éducation – Site de Mende –  
Université de Montpellier

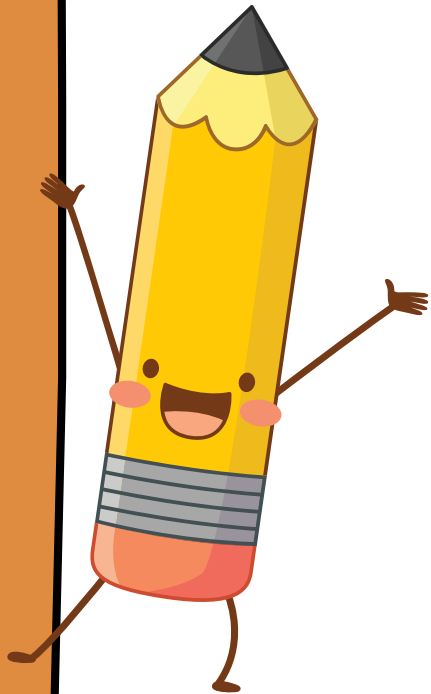
Résoudre des problèmes en langue

# Solutions énigme « Une »



# Enigme

---



- a. On court vers une des fenêtres pour mieux voir l'incendie.
- b. Combien en veux-tu ? J'en veux une.
- c. Il y a une petite cabane au fond du jardin.

Quelle est la nature grammaticale de « une » dans les énoncés ci-dessus ?  
Comment justifiez-vous votre réponse ?



---

Il y a **une** petite cabane au fond du jardin.

Manipulation(s) => Il y a des petites cabanes au fond du jardin. Il y a la petite cabane au fond du jardin.

Hypothèse : « une » commute avec « des » ou « la ». « Des » et « la » sont des déterminants donc « une » ici est un déterminant indéfini Vérification => les propriétés du déterminant (cf. le memento)

« une » détermine le nom « cabane », il est variable (des), obligatoire (\*Il y a petite cabane », non déplaçable (\*il y a petite une cabane »).

Conclusion : « une » est un déterminant indéfini ici.

Combien en veux-tu ? J'en veux **une**.

Manipulation(s) => J'en veux **deux ou trois**.

---

Hypothèse : « une » commute avec « deux » ou « trois ». « Deux » et « Trois » sont des déterminants numéraux cardinaux donc « une » ici est un déterminant numéral cardinal. Vérification => les propriétés du déterminant (cf. le memento)

- => Combien veux-tu de pommes ? Je veux une pomme, deux pommes, trois pommes.

« une » détermine le nom pomme, il est variable, obligatoire, non déplaçable. . La présence de « combien » indiquant une demande sur la quantité permet également de confirmer cette hypothèse (critère sémantique).

Conclusion : « une » est un déterminant numéral cardinal ici.

On court vers **une** des fenêtres pour mieux voir l'incendie.

Manipulation(s) => On court vers **elle** pour mieux voir l'incendie.

On court vers **celle-là**.

Hypothèse : « une » commute avec « elle » ou « celle-la ». « Elle » et « celle-là » sont des pronoms donc « une » est un pronom.

Vérification => les propriétés du pronom (cf. Le memento)

## PRONOM

### 1. Caractéristiques générales :

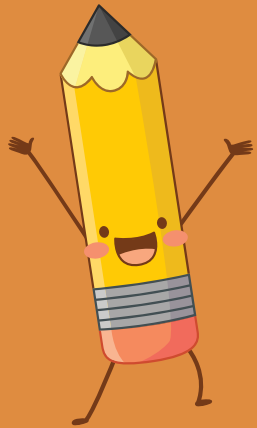
Propriétés morphologiques : variable en genre, nombre et personne.

Propriétés syntaxiques : remplace généralement un groupe nominal, obligatoire, ne peut être déplacé.

- Vers un des vantaux / vers une fenêtre parmi les nombreuses fenêtres <= variabilité
- \*On court vers des fenêtres pour mieux voir l'incendie = sens différent <= obligatoire / \*  
On court vers des fenêtres une pour mieux voit l'incendie. <= ne peut être déplacé

Conclusion : « une » est un pronom ici.

Faculté d'éducation – Site de Mende –  
Université de Montpellier



Merci pour votre participation  
A bientôt pour une nouvelle énigme

