

Faculté d'éducation – Site de Mende –
Université de Montpellier

Résoudre des problèmes en langue

Enigme

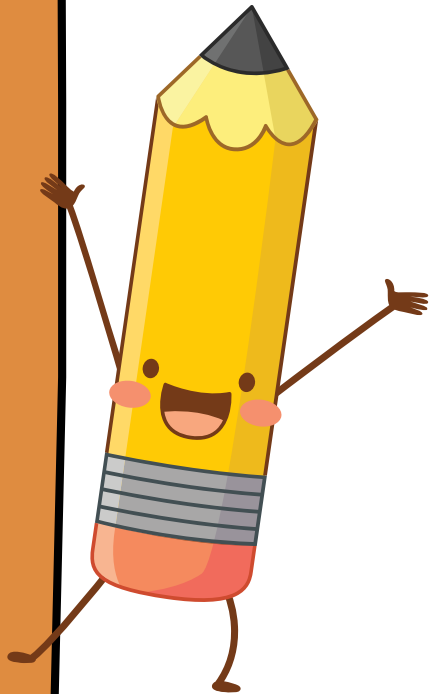


Bienvenue !

Dans cette capsule, je vous propose de résoudre une énigme orthographique, lexicale ou grammaticale.



Enigme



- a. On court vers une des fenêtres pour mieux voir l'incendie.
- b. Combien en veux-tu ? J'en veux une.
- c. Il y a une petite cabane au fond du jardin.

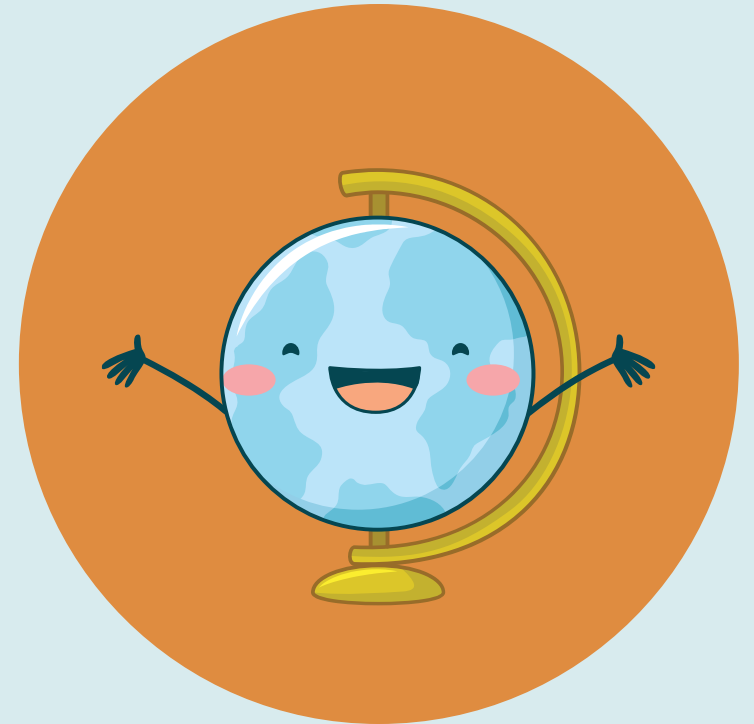
Quelle est la nature grammaticale de « une » dans les énoncés ci-dessus ?
Comment justifiez-vous votre réponse ?



Consignes pour la résolution de l'énigme

Vous devez :

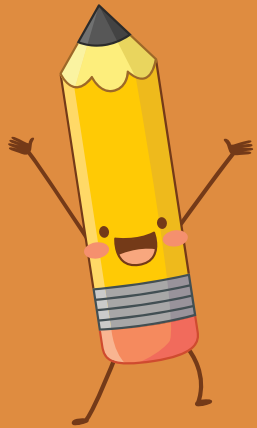
- Réfléchir seul ou en groupe
- Formuler au préalable des hypothèses personnelles en vous appuyant sur le sens des phrases ou des mots proposés et sur les connaissances que vous possédez déjà. Conseil : reformulez ces phrases en remplaçant certains mots ou groupes de mots par d'autres mots.
- Vérifier ensuite ces hypothèses en consultant tout type de document : dictionnaire, site internet, ouvrages de grammaire, etc.
- Quand vous aurez trouvé la solution, vous rédigerez une explication sous la forme d'une ou deux diapositives en utilisant le métalangage grammatical qui convient (nom, sujet, déterminant, etc.). N'hésitez pas à faire un schéma ou à illustrer votre explication.
- Bonne recherche !



Solutions

**Solutions au
prochain
TD**

Faculté d'éducation – Site de Mende –
Université de Montpellier



Merci pour votre participation
A bientôt pour une nouvelle énigme

