

# Les clientèles et la consommation de loisirs

---

Clientèles =

différences quantitatives et  
qualitatives

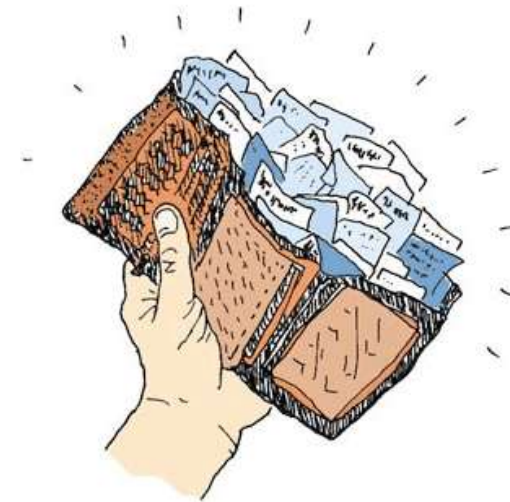
-> Sociologie de la  
consommation

---

Foyers à hauts revenus vs.  
Foyers à bas revenus

Lorsqu'on parle de la classe  
des loisirs (Veblen), à qui  
pense-t-on?

Pourtant...



# 1.1. Loisirs des pauvres (les foyers à bas revenus)

---

Qu'est-ce que c'est qu'un pauvre?

A partir de quel seuil?



---

1.Taux de pauvreté

2.Niveau de vie

3.Unité de consommation

---

1. Taux de pauvreté = proportion des ménages dont le niveau de vie est inférieur à un montant appelé seuil de pauvreté

2. Niveau de vie = quantité de biens et services (achetés ou à disposition) dont dispose un individu ou une foyer.

3. Unité de consommation = permet de tenir compte du nombre de personnes vivant dans le foyer (1<sup>er</sup> adulte =1; autres = 0,5; <15 ans = 0,3).

# Seuils de pauvreté

---

1. Seuil de pauvreté absolu
2. Seuil de pauvreté relatif



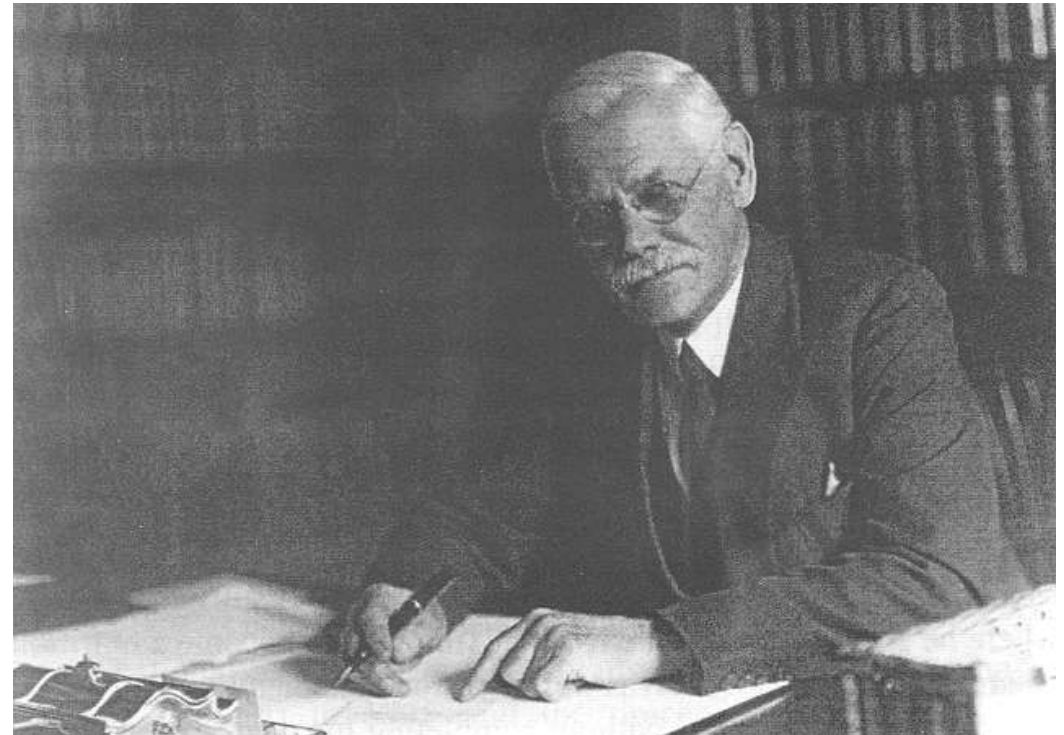
# La pauvreté absolue

---

Benjamin Seebohm  
Rowntree (1871-1954)

1901 -> Certaines personnes  
sont trop mal nourries pour  
pouvoir travailler

Calcul du nombre de calories  
nécessaires au bon  
fonctionnement de  
l'organisme



---

Réévalué en fonction de la  
hausse des prix

Utile aujourd'hui?



# La pauvreté relative

---

Seuil de pauvreté absolu très critiqué par de nombreux sociologues

-> Georg Simmel (1858-1918)



---

*Simmel (1907), Les pauvres, PUF:*

*« Le fait que quelqu'un soit pauvre ne signifie pas encore qu'il appartienne à la catégorie spécifique des pauvres.*

*« Il peut être un pauvre commerçant, un pauvre artiste, ou un pauvre employé, mais il reste situé dans une catégorie définie par une activité spécifique ou une position ».*

---

*« C'est à partir du moment où ils sont assistés, peut-être même lorsque leur situation pourrait normalement donner droit à l'assistance,*

*« même si elle n'a pas encore été octroyée, qu'ils deviennent partie d'un groupe caractérisé par la pauvreté. »*

---

*« Ce groupe ne reste pas unifié par l'interaction entre ses membres, mais par l'attitude collective que la société (comme totalité) adopte à son égard.*

*« Par conséquent, la pauvreté ne peut, dans ce sens, être définie comme un état quantitatif en elle-même,*

*« mais seulement par rapport à la réaction sociale qui résulte d'une situation spécifique. »*

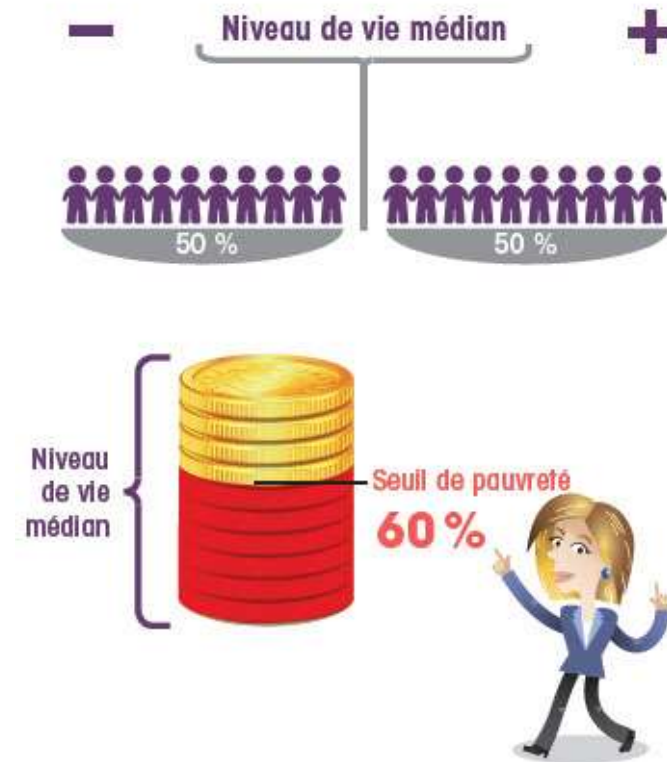
Seuil de pauvreté relatif =  
fonction du niveau de vie de  
l'ensemble de la population  
(60% médian)

On est pauvre par rapport  
aux autres

2021 -> 1063€ par UC/mois

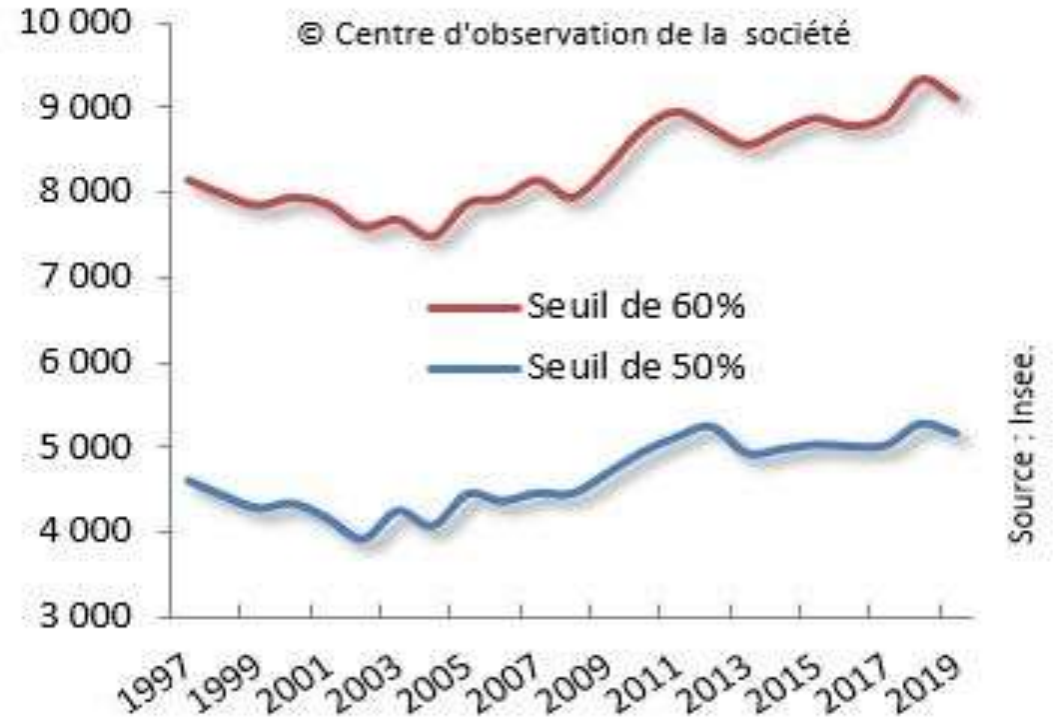
INSEE : 9M (15%) des  
Français

Critique de ce seuil?





Evolution du nombre de pauvres (milliers)



Les pauvres d'aujourd'hui sont deux fois plus riches que ceux d'hier (mais ils ne vivent pas dans la même société : les besoins ne sont plus les mêmes).

# Seuil de pauvreté subjectif

(plus élevé de 150 euros v-a-v seuil relatif)



\* Montant mensuel net du smic au 1<sup>er</sup> janvier de l'année pour 35 h de travail par semaine (151,67 heures par mois), après déduction de la CSG et de la CRDS

---

Quelle est l'influence du volume du budget sur le volume des dépenses?

Réponses:

- 1. ça dépend
- 2. c'est plus compliqué que ça en à l'air

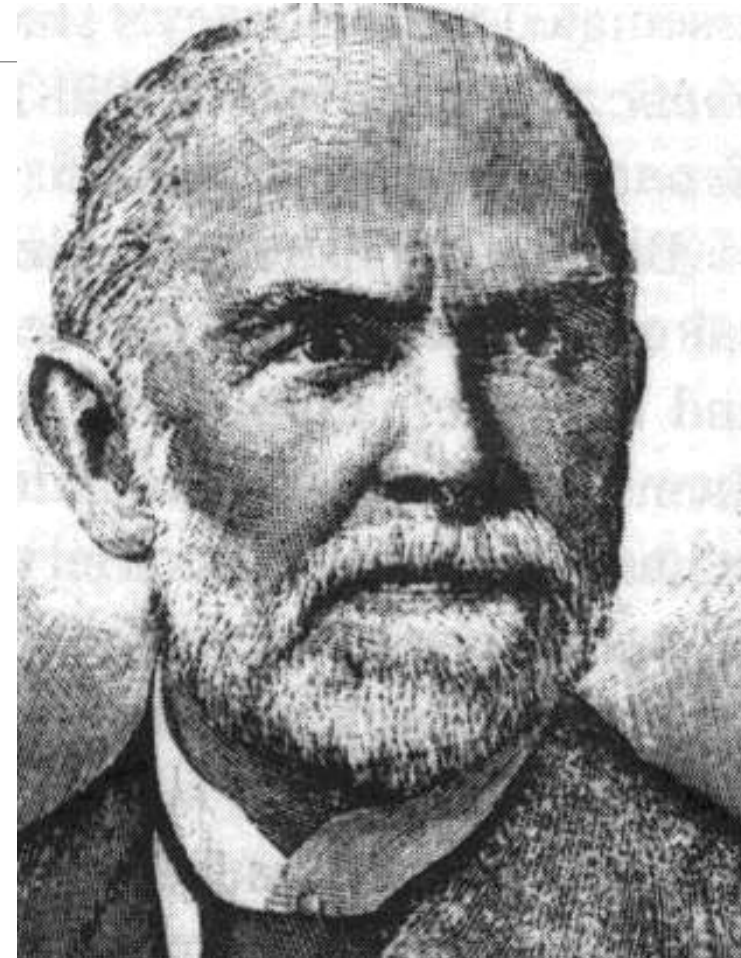


# Loi d'Engel (1850')

---

Ernst Engel

(disciple de Quételet)



# Classification des dépenses en 9 postes

---

1.L'alimentation

2.L'habillement

3.L'habitation

4.Le chauffage et l'éclairage

5.L'outillage et les instruments de travail (pour exercer un métier)

6.L'éducation, le culte et les divertissements

7.Les impôts

8.La santé

9.Les services domestiques

---

## Objectif: mettre en relation

- Niveau de revenus
- Proportion des dépenses consacrées à chacun de ses postes

-> plus une famille est pauvre...

# Classification des dépenses en 9 postes

---

**1.L'alimentation**

2.L'habillement

3.L'habitation

4.Le chauffage et l'éclairage

5.L'outillage et les instruments de travail (pour exercer un métier)

6.L'éducation, le culte et les divertissements

7.Les impôts

8.La santé

9.Les services domestiques

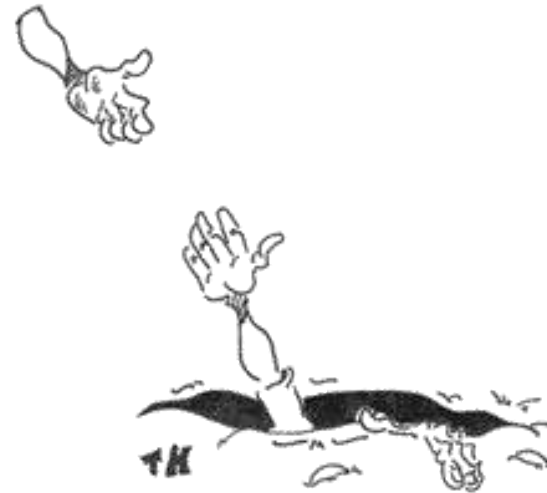
# Altruisme et coopération

---

Dans ces conditions,  
comment les plus pauvres  
peuvent-ils se divertir?

Bourgeois (monde clos) vs  
Ouvriers (entraide  
indispensable)

Consommation de loisirs, sur  
place, entre voisins /proches



---

Loisirs associatifs  
(associations de quartier,  
fêtes populaires)

- Fêtes de villages ou grands évènements gratuits dans les villes.
- On va à la foire annuelle, au bal du quartier.
- En journée on va au café, ou on joue aux boules.

---

## Phénomène amicaliste

- Pas recrutés
- Membres de droit



---

## Danger: l'isolement

- Chômage
- Enrichissement

Intervention des pouvoirs publics (front populaire, 1936)

Et création d'associations d'aides aux loisirs

- (*Vacances pour tous*, fondée par des instituteurs;
- *Tourisme, vacances pour tous*, fondée par la CGT)



---

Le mot populaire fait ainsi irruption dans le langage politique:

- Le front était populaire,
- Le tourisme était populaire,
- Les billets de train pour les congés étaient populaires,
- Le sport, le cinéma, le théâtre, tout était dit populaire,

Après 1950 (Belges) -> tourisme social

# Aujourd'hui

---

Rejet de la thèse consistant à dire que seules les classes aisées ont accès au loisirs

Toutefois... loisirs, voyages, hébergements au rabais

Chez les plus pauvres, peu nombreux sont ceux qui partent

La plupart des Français (57%) qui ne partent pas en vacances sont issus de familles pauvres (-de 1500 euros par foyer)

# 1.2. Loisirs des riches (les foyers à haut revenu)

---

## Deux types de comportements

- Consommation ostentatoire pour les uns (Thorstein Veblen)
- Refus du loisir pour les autres (Max Weber)



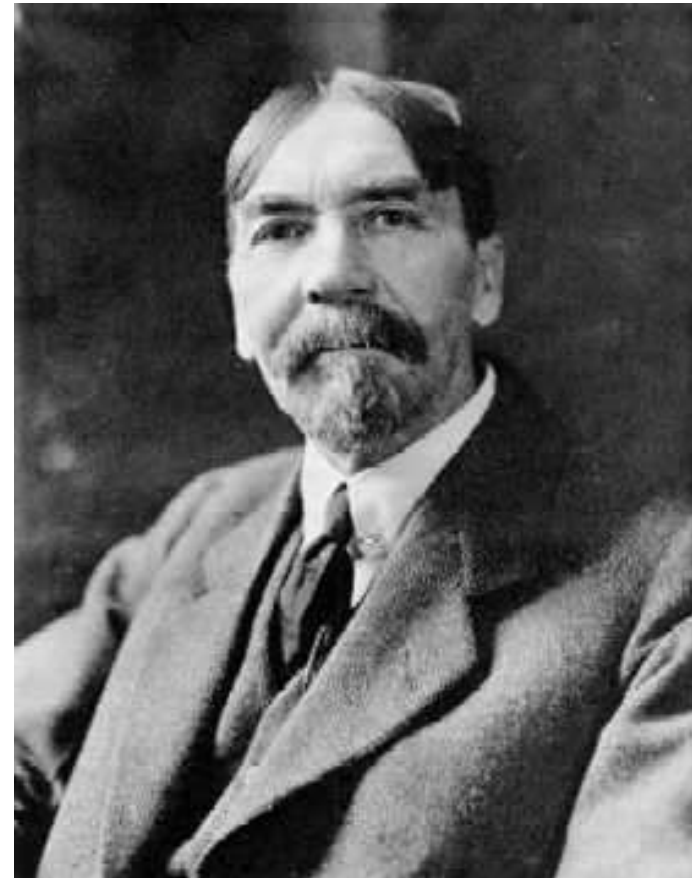
# Consommation ostentatoire

---

Thorstein Veblen (1857-1929)

« La théorie de la classe de loisir » (1899)

Créateur de la notion de « consommation ostentatoire ».



---

Roi soleil

Oligarques russes, Jetset

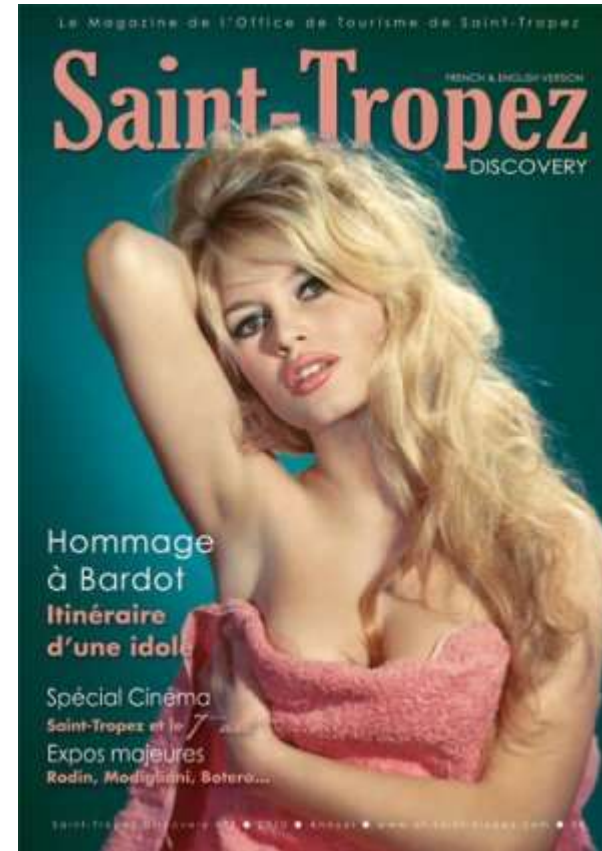
But: se faire remarquer



---

Stations balnéaires (St-Tropez...)

Stations de ski (Courchevel...)



# Le « sport haut de gamme »

---

Ancien programme sur Eurosport appelé: « le sport haut de gamme » », sponsorisé par Rolex, avec diffusion de la voile, équitation, golf

P.S: l'analyse des pubs pendant un programme sportif offre un regard le public ciblé





# La mode et la ville selon G. Simmel (1858-1918)

---

-La mode: un rapport entre l'imitation de ses semblables et un outil de distinction. La mode circule de la classe supérieure à celle inférieure

-Vie dans les grandes villes fondée sur le blasement et la réserve = mécanismes de socialisation où l'individu se protège des stimulations nerveuses incessantes

-Vie fondée sur un échange monétaire très développé et amplifié par l'anonymat urbain



# Méfiance vis-à-vis des loisirs

---

Max Weber (1864-1920)

« L'éthique protestante et l'esprit du capitalisme »

A propos de ceux qui thésaurisent au lieu de consommer.



---

## La réforme (XVIe)



---

## Les familles dépensent

- relativement peu
- compte tenu de leur aisance

## Les loisirs ne doivent être conçus

- ni comme le but de l'existence
- ni même comme la récompense du temps passé au travail

## Caractéristiques

- Élégance discrète
- Tourisme d'affaire
- Courts séjours



# 1.3. Les ni très pauvres ni très riches: la consommation de masse

---

L'intégration par la consommation

Le groupe des pairs

# Maurice Halbwachs (XIXe s-début XXe)

---

Il s'intéresse aux structures de dépense des familles  
ouvrières

Contexte de révolution industrielle en Occident

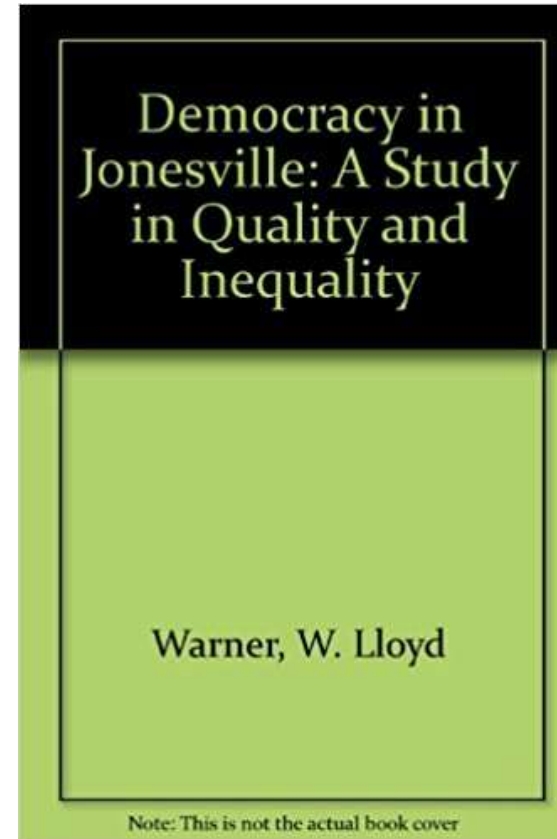
---

Lloyd Warner (1949)

Jonesville (proche Chicago)

- *upper-upper class*
- *lower-upper class*
- *upper-middle class*
- *lower-middle class*
- *upper-lower class*
- *lower-lower class*

Classe sociale -> mariage,  
travail, loisirs





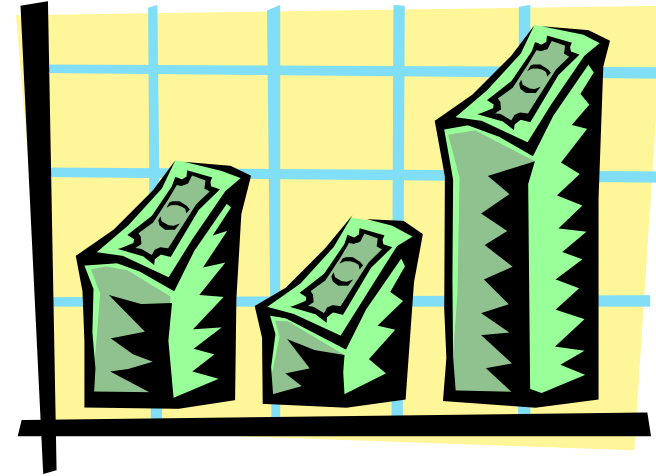
# Pierre Bourdieu

---



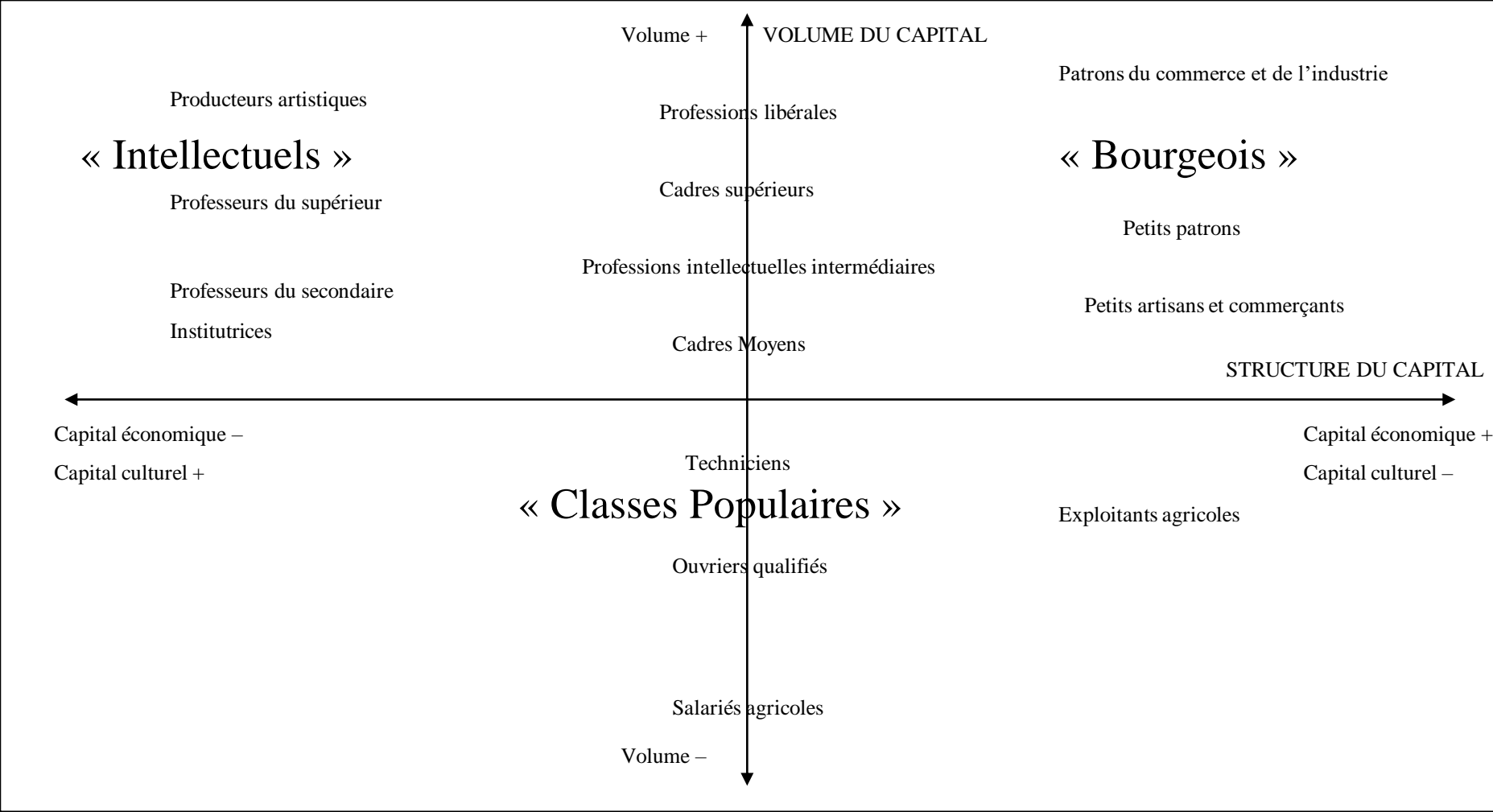
# Les Capitaux

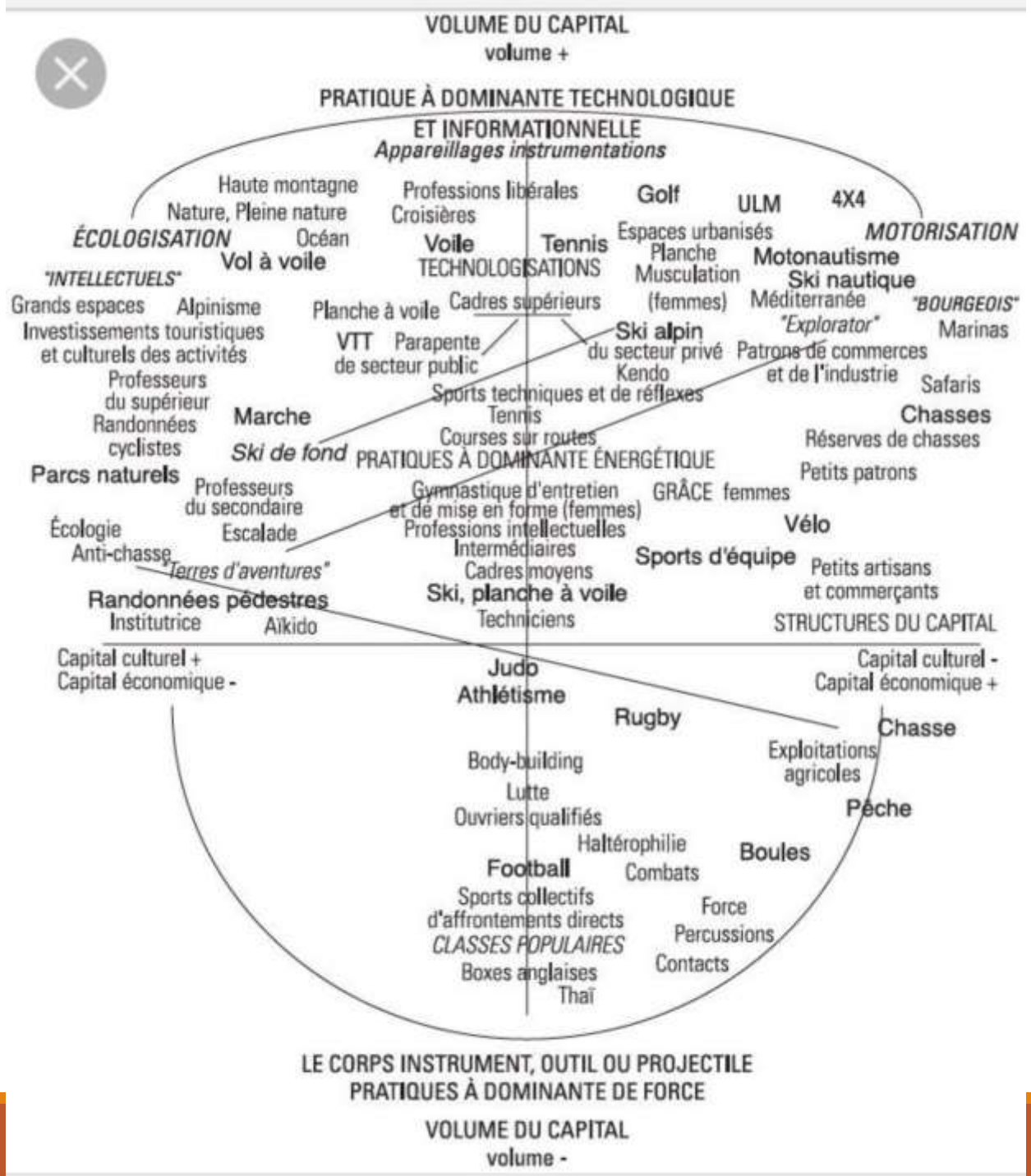
- C. Économique
- C. Culturel
- C. Social
- + C. Symbolique





# L'Espace des Positions Sociales (Bourdieu, 1976)





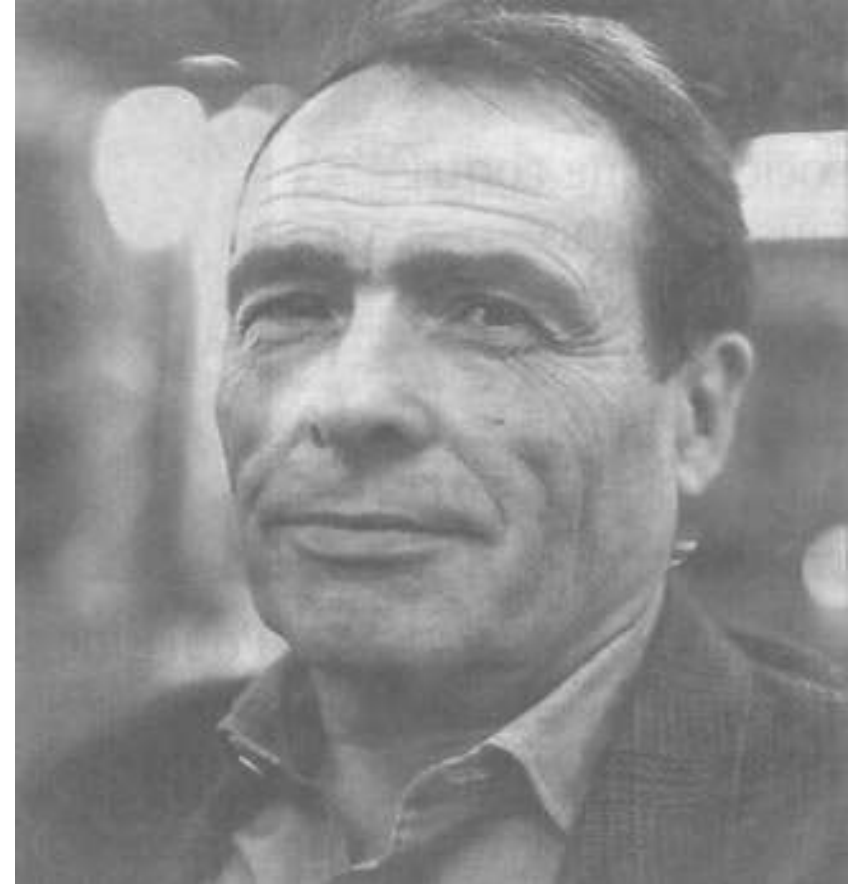
---

## Bourdieu

- Le (dys)fonctionnement de l'ascenseur social

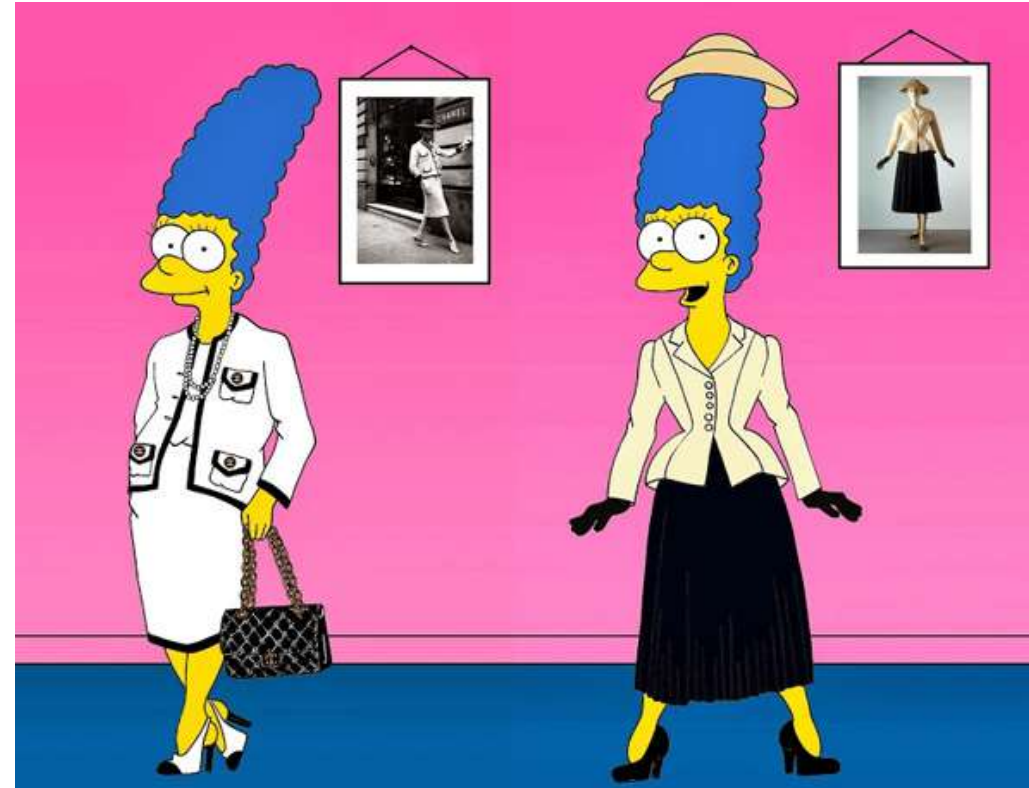
## Consommer

- Pour imiter: acquérir les biens de son niveau social (pour ne pas être dévalué)
- Pour se distinguer: acquérir les biens de la classe sociale supérieure (pour être réévalué)



## A la fois

- Dysfonctionnel
- Fonctionnel



# Loisirs et masse: Le fonctionnalisme

---

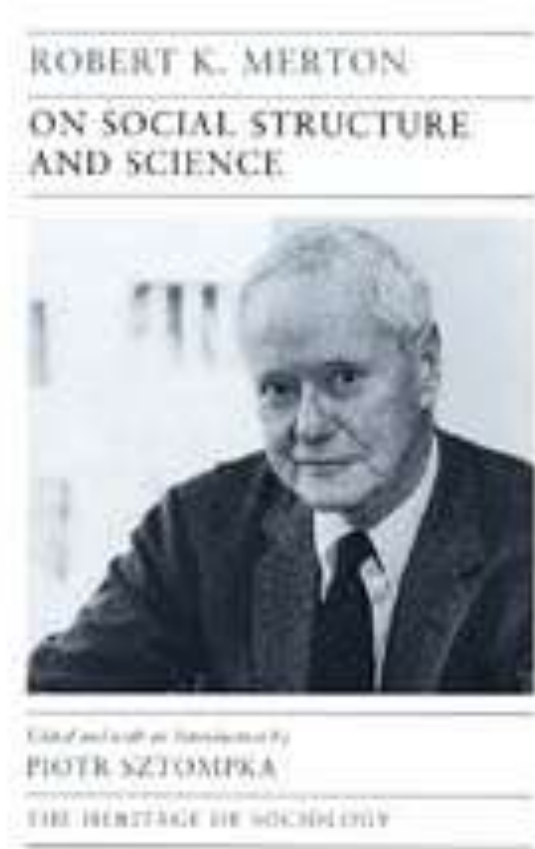
R. K. Merton

L'émulation par la  
consommation n'a pas que  
des désavantages pour les  
individus



# Robert K. Merton (né Schkolnick)

---



*« Best known for founding the sociology of science and for his theoretical work analyzing social structures, particularly*

- consequences of social action,...*

*...Merton became the first sociologist ever to win the National Medal of Science in 1994. »*

Différence entre la fonction latente (implicite) et la fonction manifeste (explicite)





---

Qu'est-ce que le fonctionnalisme?

Exemples:

- À quoi sert le sport?
- Quelle est sa fonction dans la société?

Il remarque que,

- l'individu se positionne et se comporte différemment des autres,
- dans un jeu de statuts et de rôles.



Statut: place qu'un individu donné occupe à un moment donné dans un système donné.

- Il dépend de l'origine socioculturelle, de l'âge, du sexe, des études (aîné, fille, prof...).
- Ainsi, un individu, au cours de sa journée, peut passer d'un statut à un autre (PDG, père, fils, ...).



---

Rôle: ensemble des modèles culturels associés à un statut donné.

C'est l'attente sociale

- à laquelle l'individu doit se conformer
- pour justifier son statut.
- Exemple: l'étudiant (face à son maître, ses collègues, ses parents).



# Quid de la consommation?

---

Effets intégrateurs, fournit des repères et des groupes de référence

Construction des identités personnelles

Répondre au besoin d'appartenance à une société d'interconnaissance

# Exemple: le tuning

---

## La dernière acquisition

- valorise l'acheteur
- aux yeux de ses pairs.

## L'accès à la consommation

- contribue à l'intégration des individus
- dans leur groupe de pairs.

Exemple du tuning.

Mais également des voyages:  
« j'ai fait... »



# Loisirs et masse: Les théories critiques radicales

---

Herbert Marcuse (1898-1979)

« L'homme unidimensionnel »  
(1964)

Les consommateurs sont  
manipulés

Le marché des biens et des  
services est un instrument pour  
dissimuler les inégalités de  
classe.



# Consommation de masse

---

Occident à partir des années 60

Situation dans laquelle la majorité des individus accèdent à un bien de consommation



# Vers plus de consommation de services (Daniel Bell)

---

Tournant des années 1970

Modification de la structure de dépenses des ménages

Augmentation de la consommation de services et des loisirs



# Critique de cette consommation

---

Uniformisation des consommations critiquée et inspirée du marxisme. Un caractère aliénant

Richard Hoggart analyse les capacités de résistance des classes populaires face à la production culturelle de masse qui leur est étrangère à leur **culture populaire**

Création de normes de consommation





# La consommation engagée

---

Pratique de consommation conduite par des préoccupations éthiques, écologiques, sociales

Réaction à la géopolitique et aux crises



# Top 20 des loisirs de riche (selon Wealth X)

---

- Ski 7,2%
- Les montres 7,7%
- La pêche 7,8%
- Les bijoux 8,1%
- La chasse 8,8%
- Les restaurants 10,9%
- Golf 11%
- Les avant-premières culturelles 12,1%
- Lecture 12,3%
- Football 13,1%
- Produits de luxe 14,1%
- Automobiles 14,5%
- Pratiquer le sport 14,8%
- Navigation 14,9%
- Vins et alcools
- Politique 22,2%
- Mode 25,2%
- Art 28,7%
- Voyages 31%
- Œuvres de bienfaisance 56,3%

# La fabrique du Beauf

---

Nous avons tous un stéréotype en tête, catalogué sur une consommation de masse....

# Sociologie des loisirs

---

Etude hors sphère du travail

Une sociologie initiée en France par Joffre Dumazedier dans les années 60, avec 4 caractères:

- libérateur
- désintéressé
- hédoniste
- personnel

# Sociologie des loisirs

---

En 2008 selon l'Insee: les Français consacraient 9,7% de leur dépense à la culture et aux loisirs

Diversification chez les jeunes et les diplômés

Loisirs restent liés à la position sociale et à l'âge

# Les Français et Françaises en 2020

---

67,1 millions de personnes dont 2,2 millions dans les collectivités et territoires outre-mer

En 2018: augmentation des revenus du patrimoine, soit un frein au pouvoir d'achat

Plus de 65 ans: 20,5% de la population (16% en 2000)

95% des ménages ont un téléphone, 91% ont internet, 96% ont la télé (98% en 2010)

Plus de 75 ans: 10%

Moins de 20 ans: 23,7%

20-60 ans: 50%

# Conso des loisirs

---

Les 30-44 ans représentent 80,5% des commandes sur Internet

La conso des livres baisse de 4% chaque année (mais + de réimpressions, soit moins de nouveautés)

Baisse du cinéma, surtout chez les moins de 24 ans

- Jardinage, animaux: 14,8% des dépenses
- Jeux, vidéos, articles sports: 14,5%
- Presse, livre: 14,4%
- Récréation et attraction: 13,9%
- Spectacle: 12,1%
- Jeux hasard: 10,8%
- TV, Hifi, photo: 7,6%
- Autres: 5,8%
- Informatique: 4,3%

# Conso des sports

---

Baisse globale des licences sportives (même avant le Covid)

- Baisse au tennis, équitation, rugby, judo, volley, tennis de table (baisse entre 2 et 4% des licences)

-Augmentation au basket, triathlon (la plus forte progression), athlétisme



# 1.4. Conclusion

---

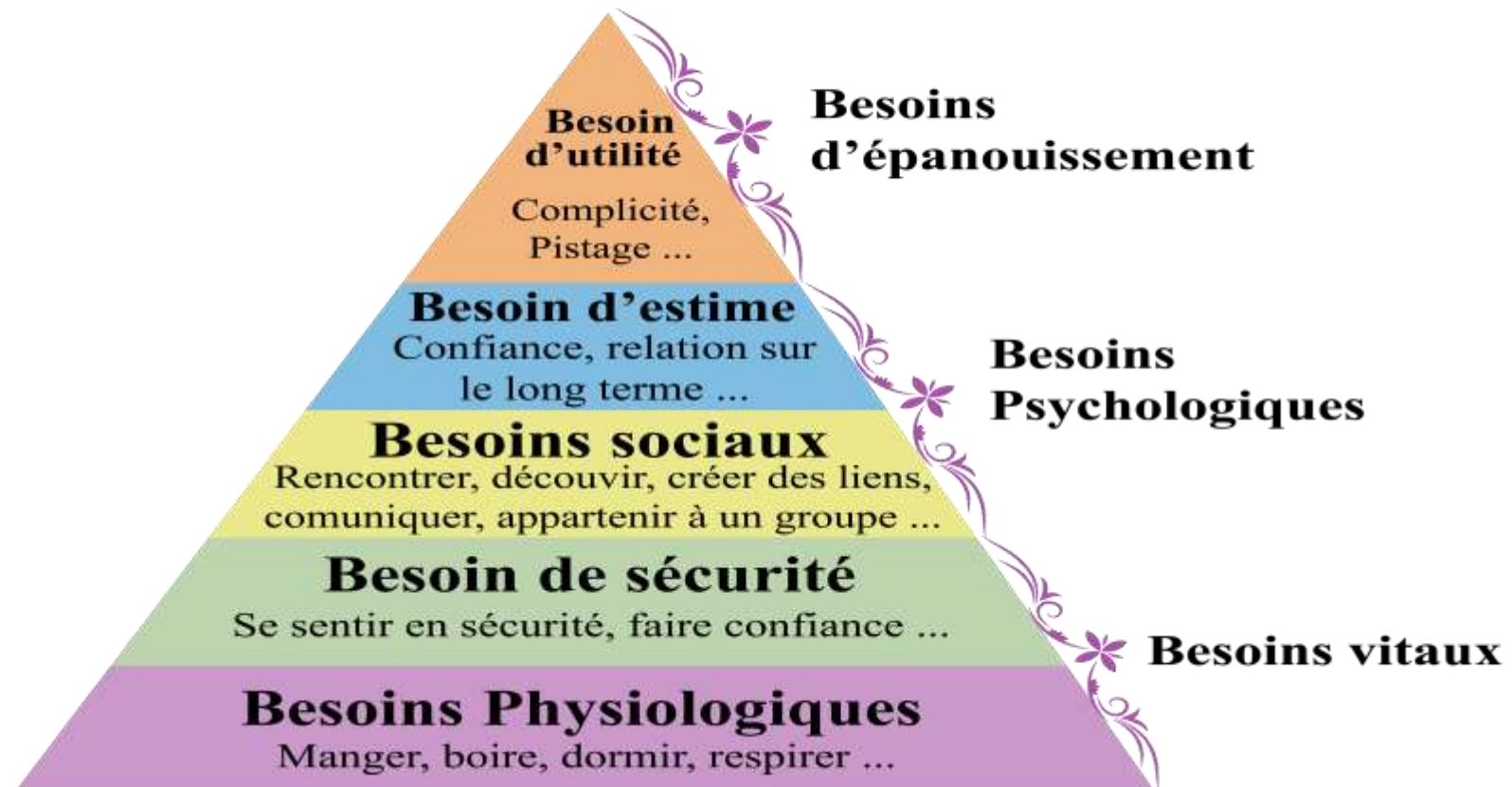
Riche vs pauvres?

Tous ont des activités de loisirs (besoin -> Maslow)

Mais loisirs marqués par la classe sociale d'appartenance

# Rappel de la pyramide de Maslow

---



# Travail sur article

---

Quelles sont les caractéristiques des jeunes sdf ?

Quelles sont les variables interrogées par les auteurs ?

Quelles sont les activités de loisir des jeunes sdf ?

Dans quelles conditions partent-ils en vacances ?

Comment se représentent-ils les transports en commun ?

# Bibliographie

---

- Baudrillard, J. (1979). La société de consommation. Gallimard, Paris.
- Corbin, Alain (1995). L'avènement des loisirs. Flammarion: Paris.
- Dumazedier, Joffre (1962). Vers une civilisation du loisir? Seuil: Paris.
- Marcuse, H. (1964). L'homme unidimensionnel. Paris, Minuit.
- Rowntree, B.S. (1901). Poverty, a study of town life. Macmillan: London.

---

Simmel, G. (1907). Les pauvres, Paris, PUF.

Veblen, T. (1899). La théorie de la classe de loisir. Gallimard: Paris.

Weber, M. (1904). L'éthique protestante et l'esprit du capitalisme.

Boyer, Marc (1999). Histoire du tourisme de masse. Que sais-je. PUF: Paris.

Herpin, N. (2001). Sociologie de la consommation. Éditions La Découverte: Paris.