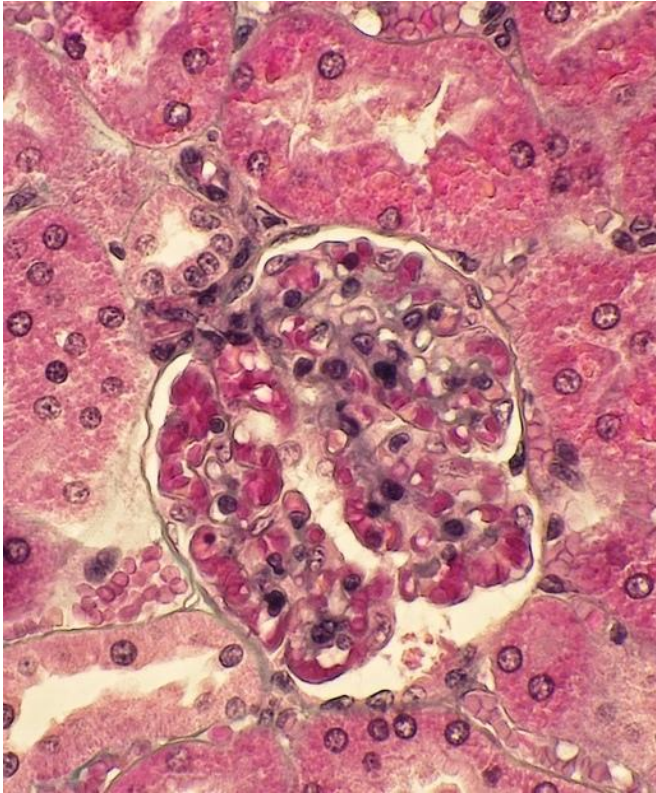


Sujet avril 2014 :

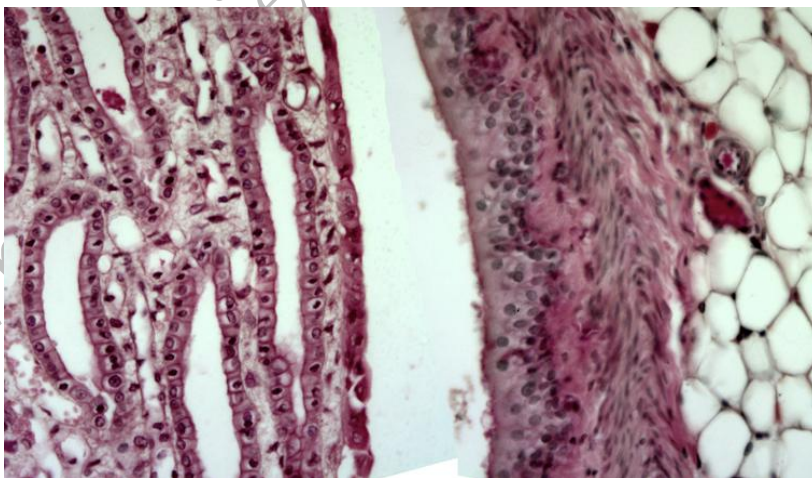
Image



+ **QROC** : Décrivez brièvement l'appareil juxta-glomérulaire et son fonctionnement.

Sujet juin 2014 (rattrapage) :

Image



+ **QROC** : TCP (tube contourné proximal) / TCD (tube contourné distal) : comparaison histologique et fonctionnelle.