

(Pondération 1) Question 9 - Question à réponses multiples

Concernant les méninges et le liquide céphalo-rachidien, choisir la ou les proposition(s) exacte(s).

A La pie-mère est située entre l'arachnoïde et la dure-mère.

B La dure-mère est constituée d'un tissu conjonctif dense non orienté.

C

Au niveau du rachis lombaire, l'espace péri-dural est un espace virtuel qui permet la réalisation de l'anesthésie péri-durale.

D Le liquide céphalo-rachidien est produit par les plexus choroïdes.

E

La production de liquide céphalo-rachidien est de 20 cm³/h soit plus de 500 cm³ par 24 heures pour un adulte.

(Pondération 1) Question 10 - Question à réponses multiples

Concernant le cortex cérébral (néocortex), choisir la ou les proposition(s) exacte(s).

A On distingue 6 couches cellulaires.

B Il comporte une couche granulaire externe.

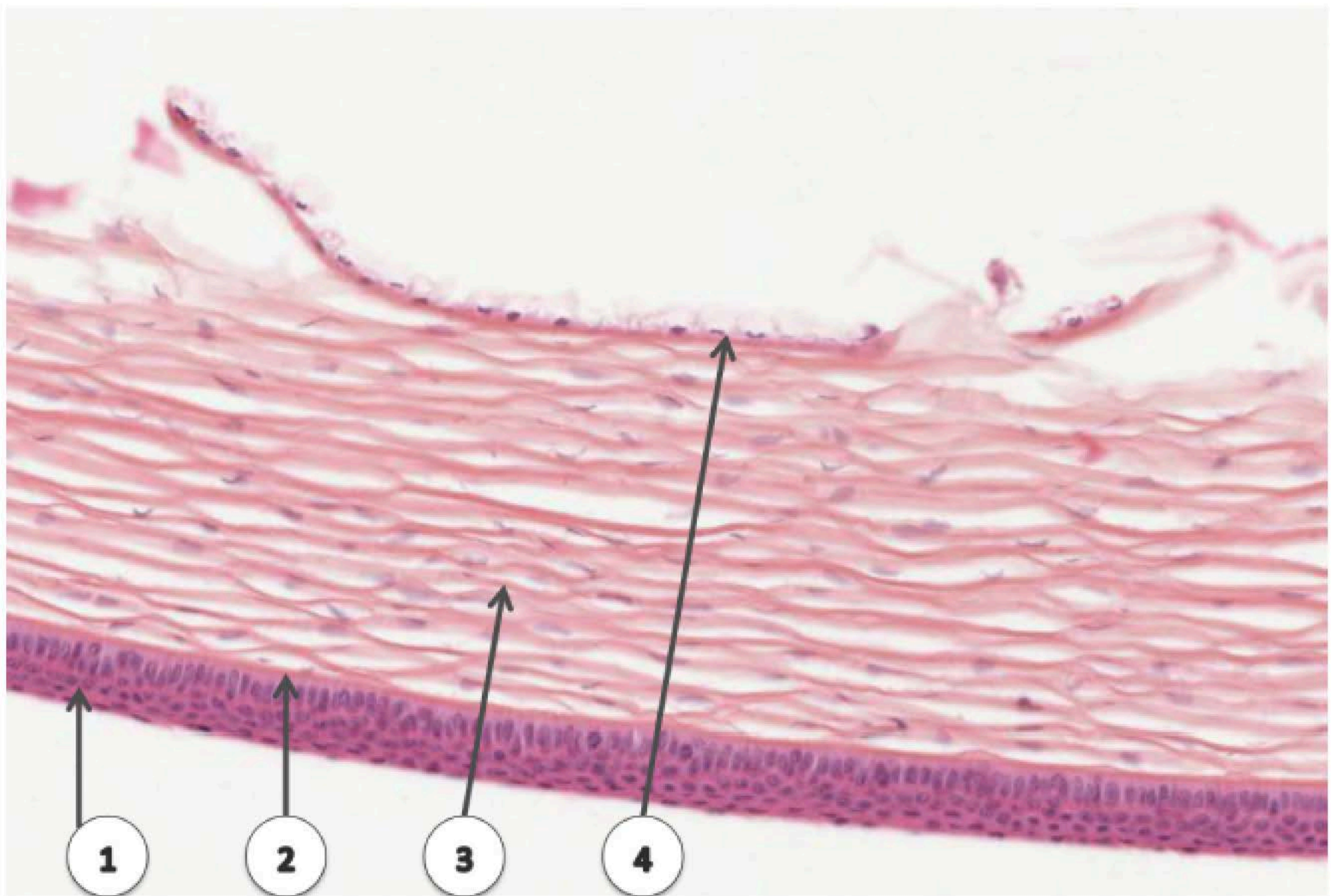
C Il comporte une couche moléculaire.

D Il comporte une couche zonale interne.

E Les cellules de Betz sont localisées dans la couche pyramidale interne.

(Pondération 1) Question 11 - Question à réponses multiples

A propos de cette coupe histologique de la cornée, choisir la ou les proposition(s) exacte(s).



- A La flèche 1 pointe l'épithélium pavimenteux stratifié non kératinisé.
- B La flèche 2 pointe la membrane de Bruch.
- C La flèche 3 pointe le stroma de la cornée.
- D La flèche 4 pointe la membrane de Descemet et l'endothélium.
- E La flèche 4 pointe la limite entre la cornée et l'humeur aqueuse.