



# DÉCOUVERTE DE LA SUPPLY CHAIN

INTRODUCTION AU SCM

Cours 1- Septembre 2021

1

# BIENVENUE DANS CE COURS



Faisons connaissance

- Qui suis-je ?
- Quel est mon parcours professionnel ?
- Dans quelle entreprise/service je travaille actuellement ?
- Quelle est ma motivation pour être là, avec vous ?
- Joignable à l'adresse suivante : [celine.malacarne@systeme-u.fr](mailto:celine.malacarne@systeme-u.fr)

# Le Groupement en pleine révolution



2011



Mars 2016



Juillet 2017



# Les Etablissements et Entrepôts

Etablissement  
*Nord-Ouest*

Etablissement  
*Ouest*

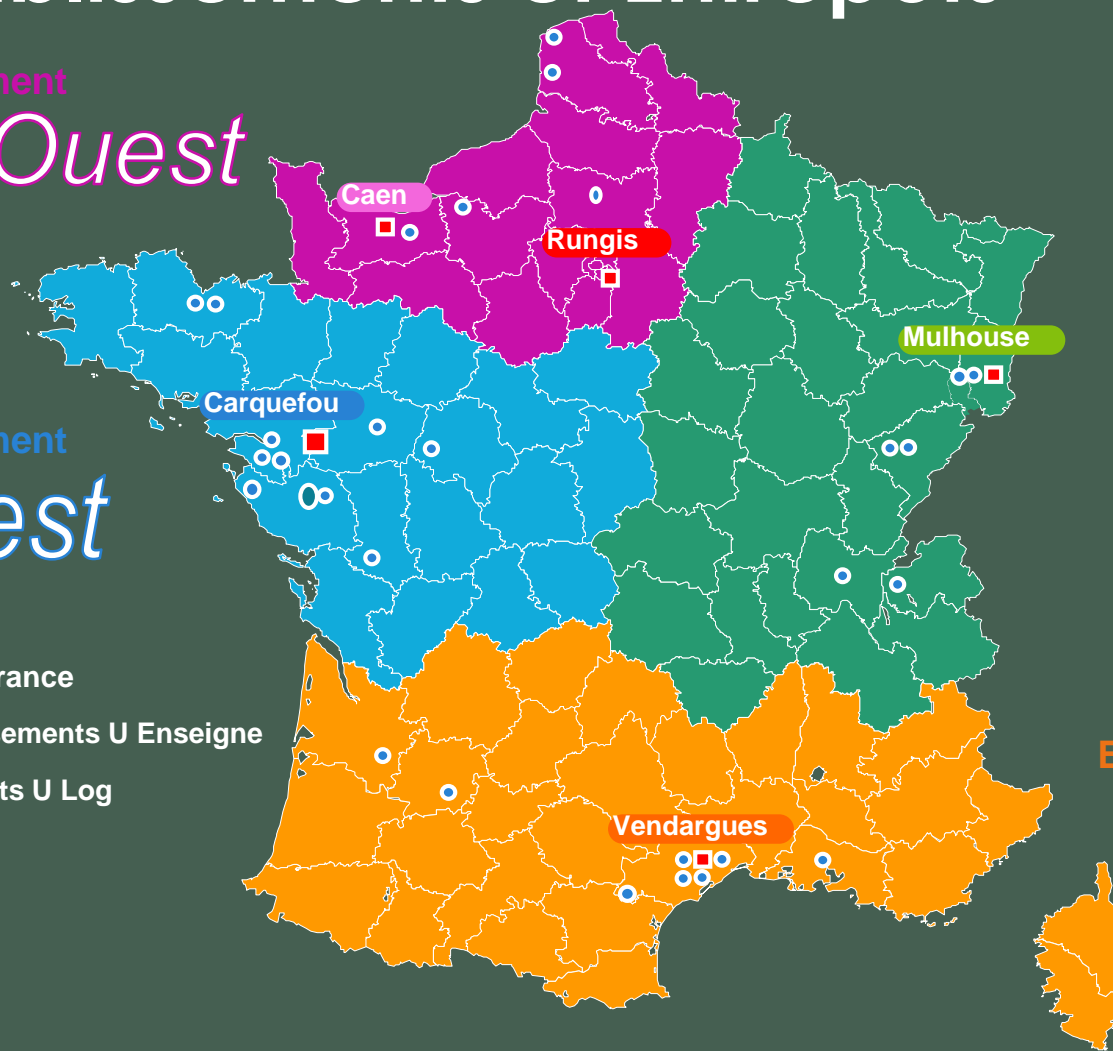
Etablissement  
*Est*

Etablissement  
*Sud*

Réseau France

■ Etablissements U Enseigne

○ Entrepôts U Log



# BIENVENUE DANS CE COURS



Faisons connaissance : Tour de table

- Qui êtes vous ?
- Pourquoi le choix de Sup Agro ?
- Dans quelle entreprise/service travaillez vous en alternance ?
- Qu'est ce que vous souhaitez faire demain ?
  
- Vos attentes sur ce cours ?

# REGLES DE VIE EN COURS

Comme en Open Space...

Cours communiqués partiellement sur les principales notions mais pas les Quizz et autres exercices en cours.

Besoin de prises de notes, tout n'est pas dans les supports





Bienveillance  
Connaissance  
Aide

# Synopsis du Cours 28 H (4x7)

## Introduction : Découverte de la Supply Chain

### 1.1. Les fonctions de la **Supply Chain Interne**

1.1.1. Définition et périmètre de la Supply Chain

1.1.2. Présentation de la Chaîne de Valeur

### 1.2. Les acteurs de la **SC Externe**

1.1.1. L'entreprise étendue

1.2.2. La SC Commune



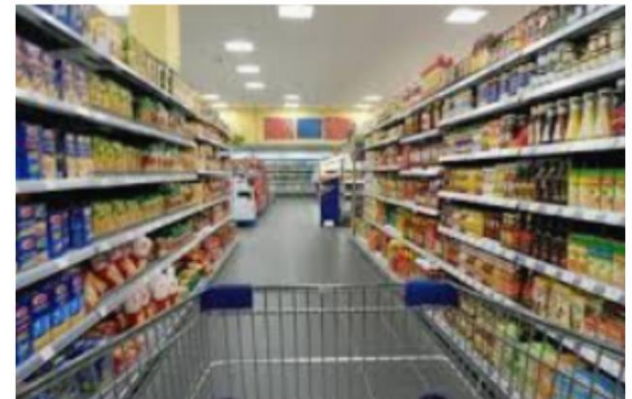


# Synopsis du Cours

Zoom sur chaque maillon

## → Partie 1 : Le Client/Le Magasin

- 1.1 Ses Attentes en approvisionnement
- 1.2 Ses Contraintes logistiques
- 1.3 Sa gestion de l'approvisionnement



# Synopsis du Cours

Zoom sur chaque maillon

## → Partie 2 : Le Transport

- 2.1 Le transfert de risque entre le transporteur et l'entrepôt
- 2.2 Le transport dans la chaîne logistique
- 2.3 L'Achat de transport & l'optimisation des coûts
- 2.4 L'informatisation du transport
- 2.5 L'externalisation vers un 3 ou 4PL
- 2.6 Les indicateurs
- 2.7 La réduction de l'impact Environnemental



# Synopsis du Cours

Zoom sur chaque maillon

## → Partie 3 : L'Entrepôt

- 3.1 Définition des différents types d'entrepôts
- 3.2 Choix d'un lieu d'implantation
- 3.3 Equipements & Moyens techniques
- 3.4 Les divers types de préparation : la mécanisation
- 3.5 Les métiers de l'entrepôt & leur évolution
- 3.6 Externalisation ou gestion en propre
- 3.7 Approche budgétaire et indicateurs de performance



# Synopsis du Cours

Zoom sur chaque maillon

## → Partie 4 : Le Fournisseur

- 4.1. CGV à l'appui Quizz
- 4.2. Prévisions / S&Op MDD &/ou MN
- 4.3. Fonctionnement sur le permanent/innovations
- 4.4. La Gestion de la Promo
- 4.5. Ses attentes de Partenariat : la GPA
- 4.6. Maitrise de ses prestataires et Sous traitants
- 4.7. Fusion/Acquisition/Ré-organisation (Etude de cas)



# Synopsis du Cours

## Coordination de chaque maillon

### → **Partie 5 : La Digitalisation de la Supply**

5.1. Les Systèmes d'information de la SC (ERP, outils métiers)

5.2. Les nouvelles technologies

5.3. La gestion des Alertes



# Synopsis du Cours

## Coordination de chaque maillon

### → **Partie 6 : La Green Supply Chain**

6.1. Un challenge pour chaque maillon

6.2. Zoom sur La logistique urbaine

6.2. La logistique circulaire ou « Reverse Logistic »

6.3. Les modes de livraison alternatifs



# Synopsis du Cours

## Coordination de chaque maillon

### → **Partie 7 : La Gestion de crise**

7.1. Classification des risques

7.2. Covid & post Covid

7.3. Panne informatique

7.4. Etudes de cas



# Synopsis du Cours

Mise en pratique

→ Etudes de cas / Révisions / Examens des années précédentes...







# PRETS ?

VIDEO D'INTRODUCTION A LA SC

# Découverte de la SC

- **Logistique**

→ Son origine : l'armée

Pas de victoire au front sans **activités de soutien à l'arrière**, camps d'approvisionnement en armes, nourritures, équipements

→ Ses 2 métiers de base : le Transport & la Gestion de Stock



- **Supply Chain**

→ Son Origine : des schémas logistiques de + en + complexes avec un nombre croissant d'acteurs

→ Coordination & Transversalité pour l'ensemble des maillons

# Passage de la Logistique à la SC

Plusieurs définitions à travers le temps :

« Mouvement et manutention de marchandises  
du point de production au point de consommation »



Mouvement de produits finis depuis la sortie des chaînes de  
Fabrication jusqu'au consommateur, mais aussi mouvement des  
matières premières depuis leur fournisseur jusqu'au début des chaînes  
de fabrication

= Supply Chain AMONT & SC AVAL

**Décrire les activités de la Supply Chain**



# Passage de la Logistique à la SC

## Décrire les activités de la SC (amont ou aval ?)

- La prévision de la demande
- L'approvisionnement des matières premières
- La gestion des emballages
- Le traitement des commandes
- L'entreposage & le stockage
- L'organisation des transports
- Le contrôle des stocks (DLUO et autres)
- Le SAV dans la satisfaction client

# Passage de la Logistique à la SC

## Evolution des schémas logistiques

**Avant les années 80 : livraisons directes des fournisseurs en magasin & rôle prépondérant des grossistes**



**Création de plateformes logistiques de regroupement & limitation des stocks intermédiaires → Création de Centrales d'Achat**

# Passage de la Logistique à la SC

**Le terme logistique est devenu insuffisant pour réunir toutes les activités que le SCM englobe aujourd'hui**

**NE PAS CONFONDRE**



# Exercice Pratico Pratique

Etablir l'Organigramme de votre société d'Alternance

- Depuis la Direction Générale (CODIR)
- En passant par l'organisation du Département Supply Chain (à inventer s'il n'existe pas)
- Pré-requis : positionner un Directeur Supply Chain et un Directeur Logistique

→ Rendu sous forme de Smart Art sur Powerpoint



## 1.1. LES FONCTIONS DE LA **SUPPLY CHAIN INTERNE**

### 1.2.1. DÉFINITION ET PÉRIMÈTRE DE LA SUPPLY CHAIN

### 1.2.2. PRÉSENTATION DE LA CHAÎNE DE VALEUR

Au sein de chaque entreprise...intra-muros



# 1.2.1. Définition et périmètre de la Supply Chain

- Au-delà de l'efficacité de chaque service et de ses propres objectifs, ce qui compte est la **TRANSVERSALITE**, le **COLLABORATIF**
- La Supply Chain « met de l'huile dans les rouages » pour aplanir les tensions inter-services
- « Seul je vais plus vite, à plusieurs nous irons plus loin »
- Il est indéniable qu'avant le web, l'Internet, et plus globalement le digital, la méthode était performante. Mais l'évolution de notre univers l'a rendu presque obsolète.



## Communiquer pour :

- Limiter les frustrations
- Limiter l'énergie déployée à faire ce qu'on autre est déjà en Train de faire...
- Travailler de concert pour échanger les idées



# Quel est l'objectif de chaque entreprise ?

## CRÉER DE LA VALEUR

= Gagner des clients

= Développer le CA

= Innover pour rester compétitif & «Vert»

## Comment ???

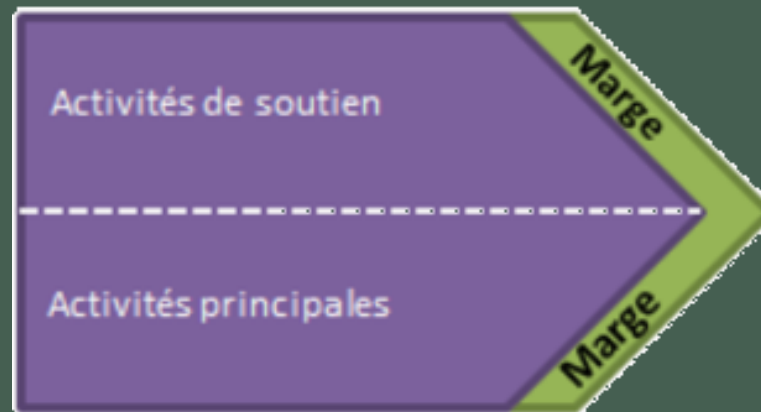


# La Chaîne de Valeur de PORTER

Qui ?

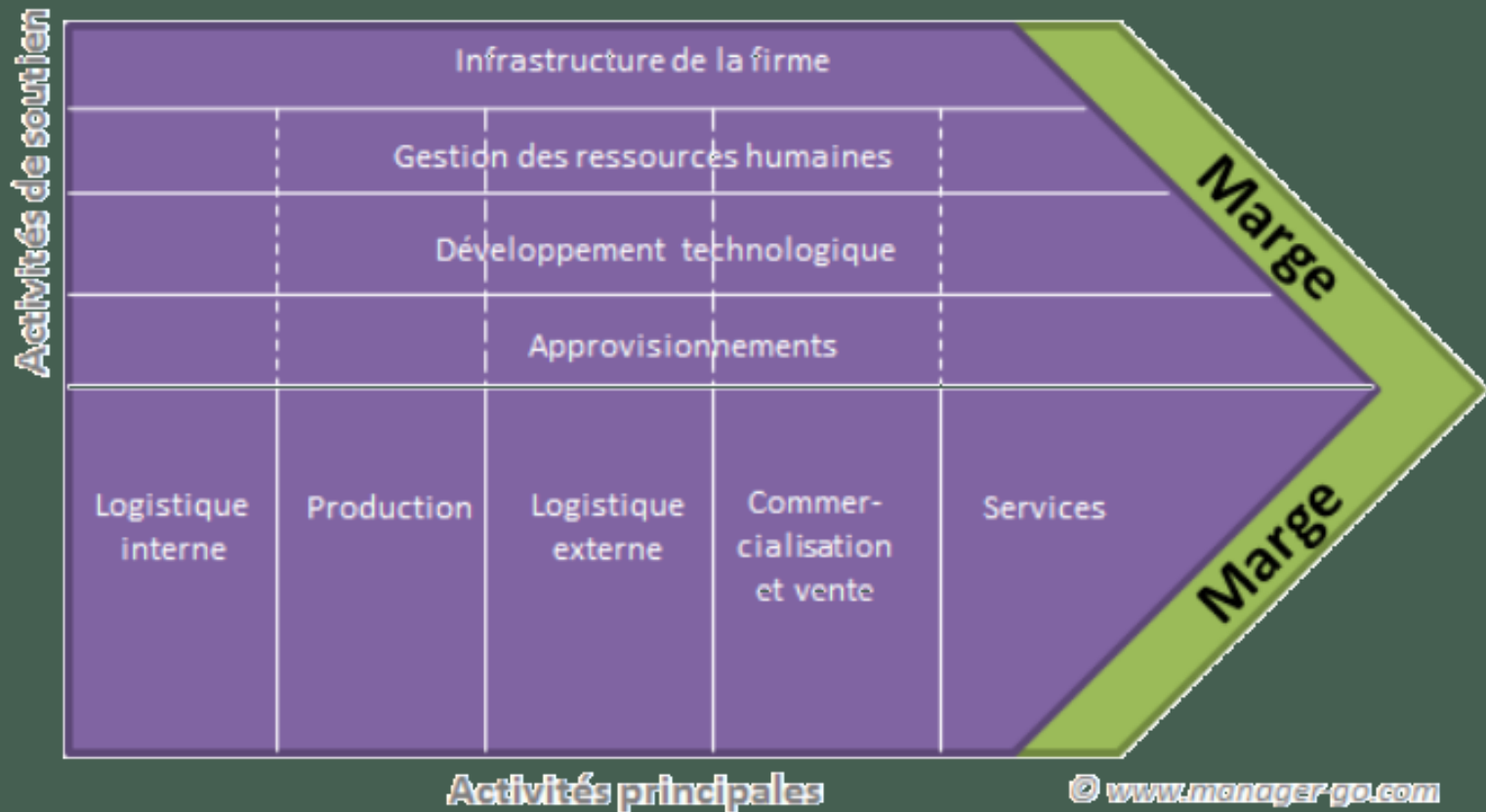
Michel Porter, professeur de Stratégie d'Entreprise à Harvard publie en 1986 un ouvrage : « L'Avantage Concurrentiel ».

## PRINCIPE DE BASE

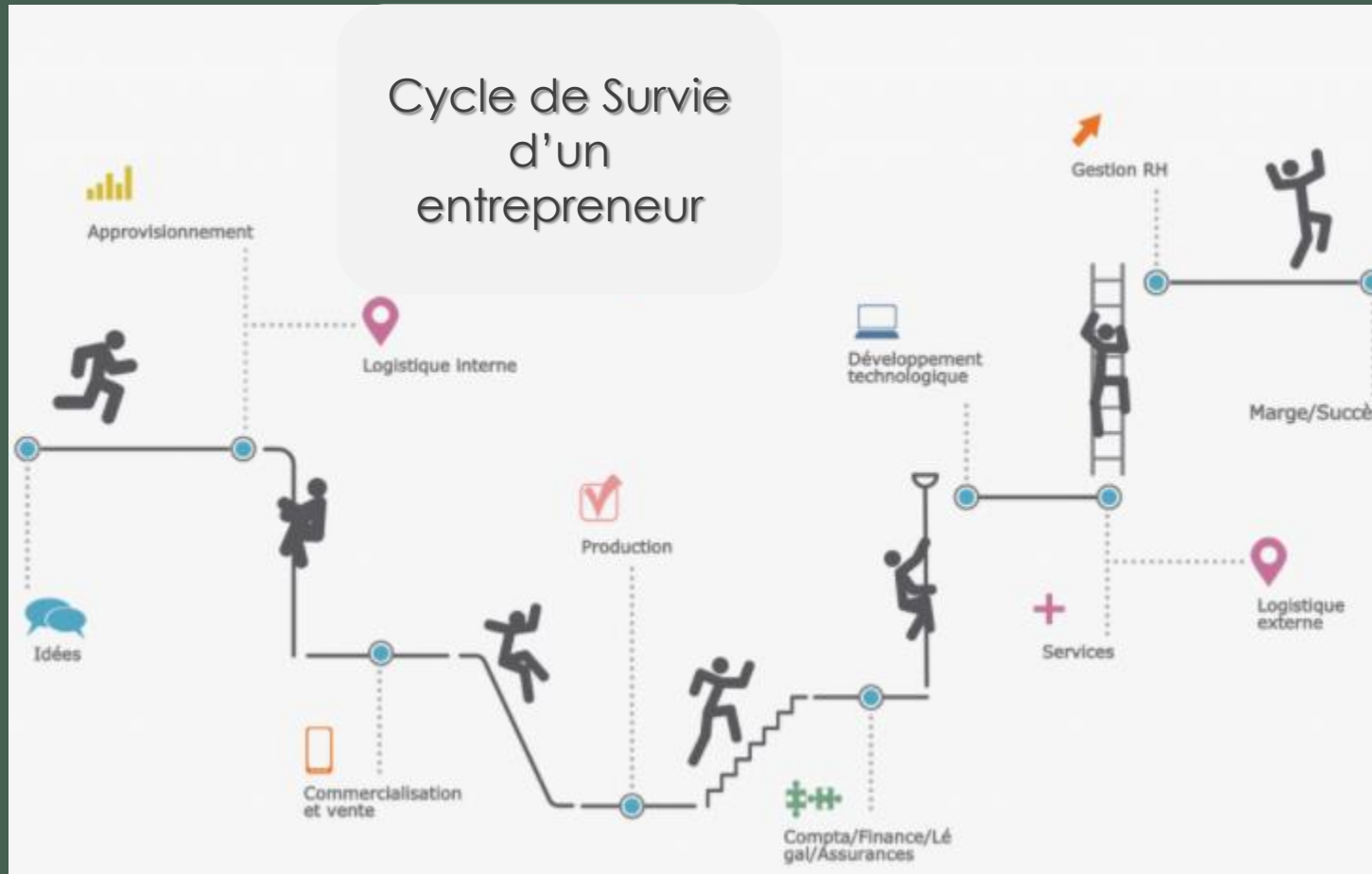


# La Chaîne de Valeur de PORTER

Il détermine pour chaque typologie d'entreprises, de secteurs d'activité, quelles sont les activités fortement créatrices de VALEUR



# La Chaine de Valeur de PORTER



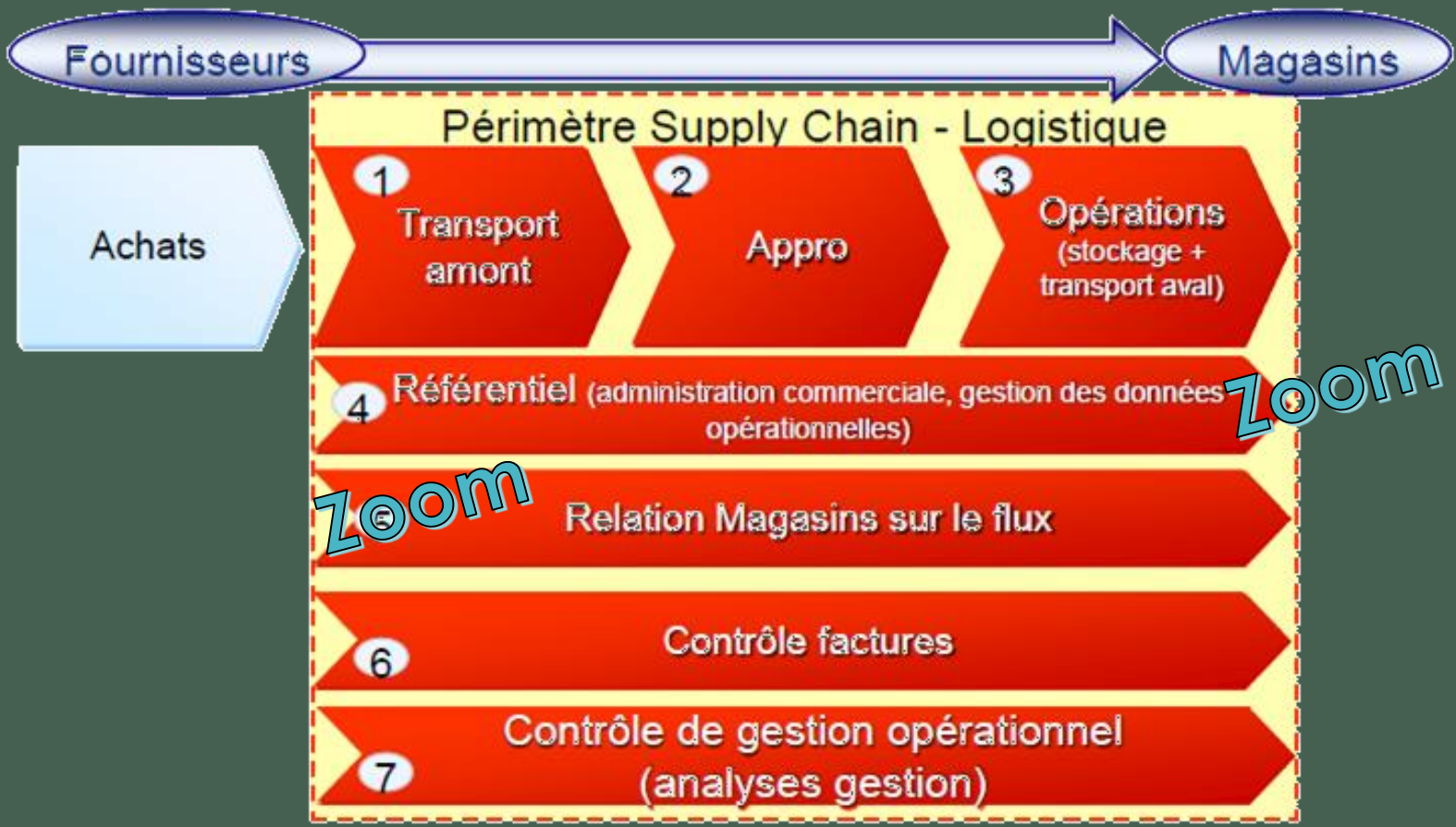
# Exercice Pratico Pratique

Détailler les activités de soutien et les activités principales

- D'une Centrale d'Achat de Grande Distribution
- D'un Fournisseur fabricant de Chocolat
- D'un Cabinet de Consulting/RH ou autre société de Services

→ Rendu sous forme de Smart Art sur Powerpoint

# Détails des fonctions de la SC

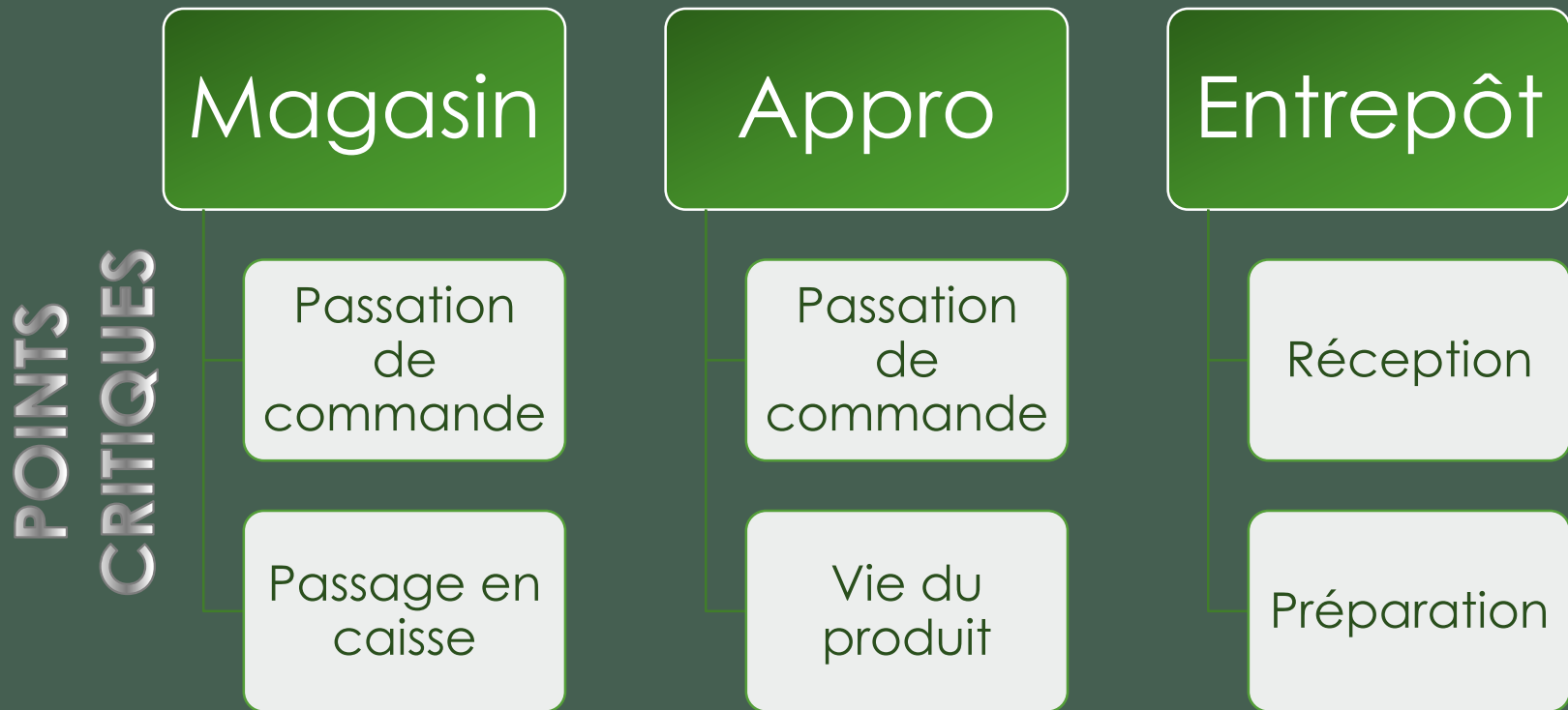




# Le Référentiel, à quoi ça sert ?

- Intégrer & re-codifier les fiches produits des fournisseurs
- Gérer les **mouvements de cadencier (PERMANENT)**
  - Nouveaux produits
  - Substitut/Replace ou **Switch**
  - Suppression produits
- Mettre en œuvre les **promoscopes (PROMOTION)**
  - **Rétro-planning**
  - Affectation des produits
  - Saisie et MAJ des tarifs
  - Identification des **tracts**
- **Création** ou désactivation **d'un fournisseur/Assortiment/Schéma logistique**

# Le Référentiel, une fonction administrative incontournable



**Il est le garant de la qualité des données**



## 1.2. LES ACTEURS DE LA **SUPPLY CHAIN EXTERNE**

### 1.1.1. L'ENTREPRISE ÉTENDUE

### 1.2.2. LE SCM COMMUN

Autour de chaque entreprise...son microcosme

# 1.1 L'Entreprise étendue

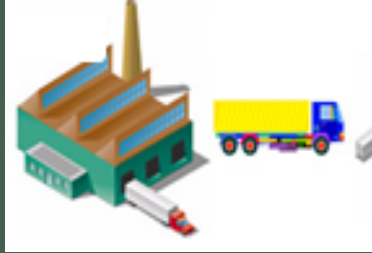
Le périmètre de la SC est étendu **aux clients et aux fournisseurs** avec lesquels on **partage en temps réel** des informations pour augmenter l'efficacité des différentes fonctions logistiques

## 1.2 La SC Commune

L'entreprise utilise **des moyens en commun** (plate-forme, informatique) **avec des clients et fournisseurs**, voire avec des concurrents dans une **même communauté d'intérêts**.

**Etape ultime du  
COLLABORATIF/PARTENARIAT**

ETAPE 1 : LE  
FOURNISSEUR



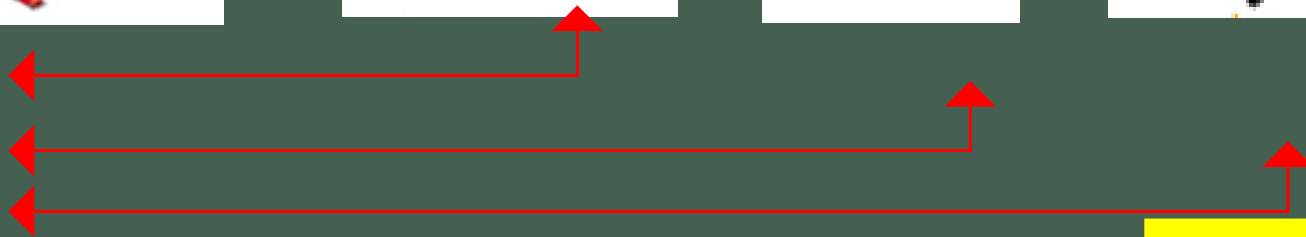
ETAPE 2  
CLIENT 1  
LA CENTRALE



ETAPE 3  
CLIENT 2  
LE MAGASIN



ETAPE 4  
CLIENT 3  
CONSOMMATEUR  
FINAL



Au delà d'une Simple relation Client / Fournisseur,  
des interventions à chaque étape  
+ une logistique des retours en cas de problème qualité  
+ des sous traitants qui gravitent autour de la chaine...

**Objectif commun**  
**La disponibilité en**  
**Linéaire**

**Une Entreprise Etendue a besoin d'avoir une gestion de Bout  
en Bout ( E2E) pour que ses acteurs aient une VISION GLOBALE**