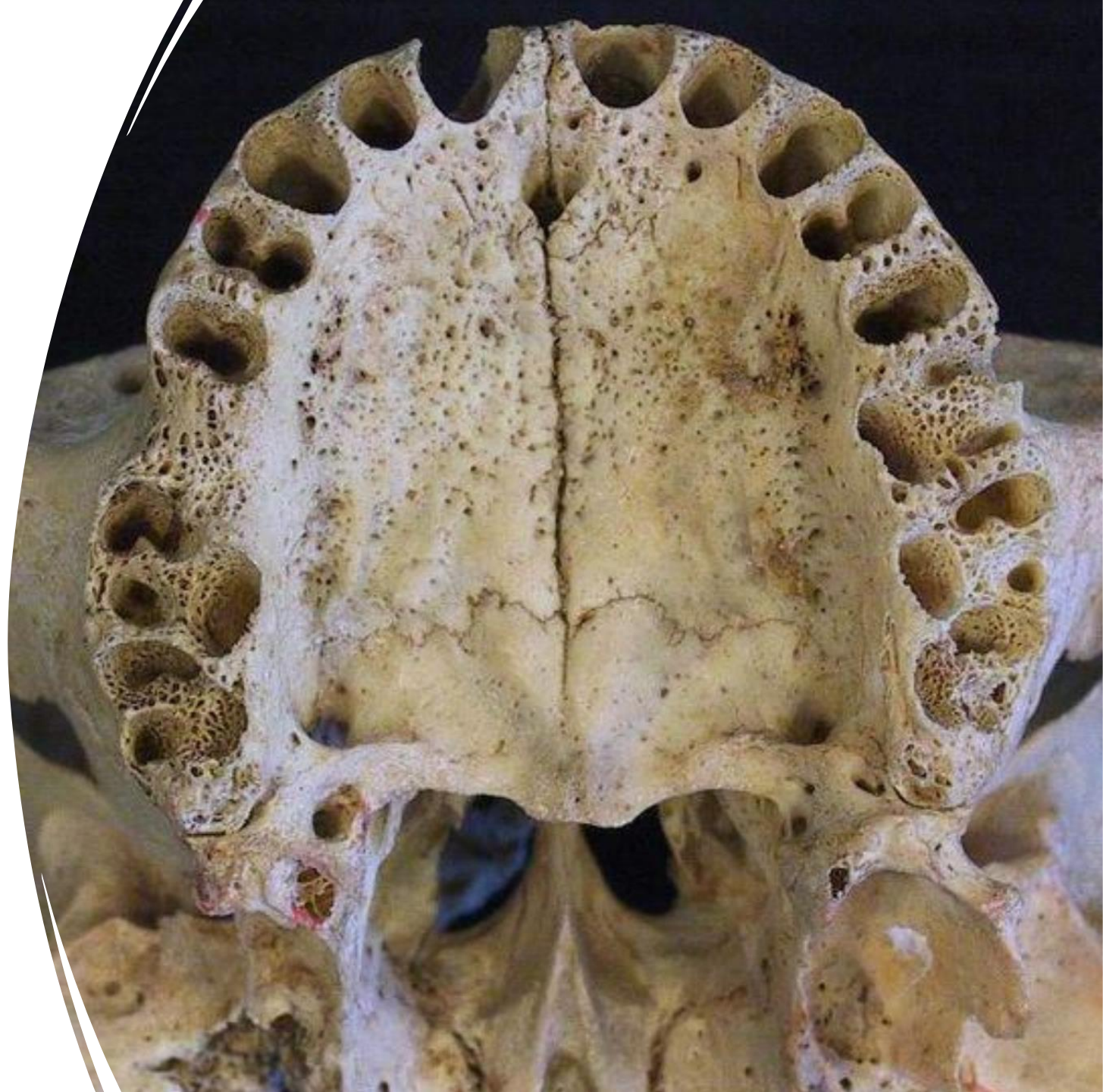
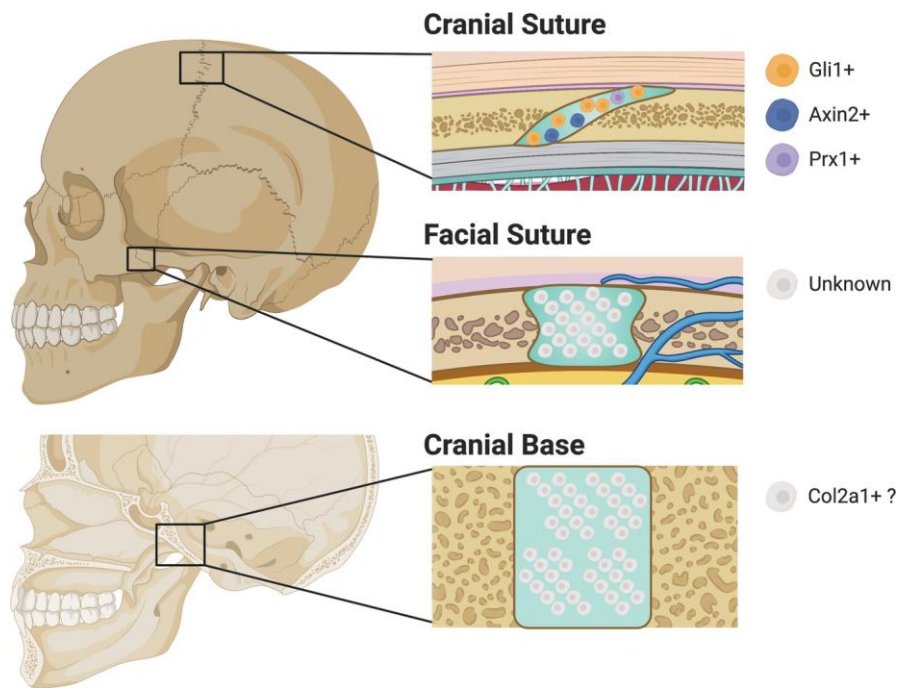


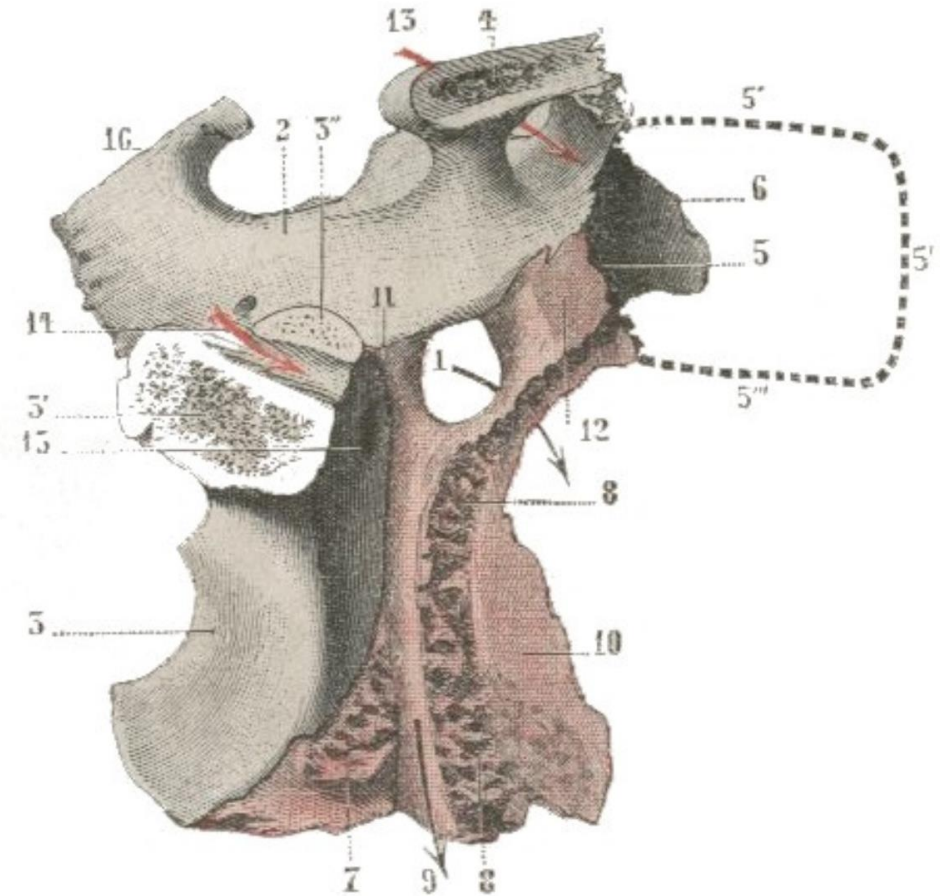
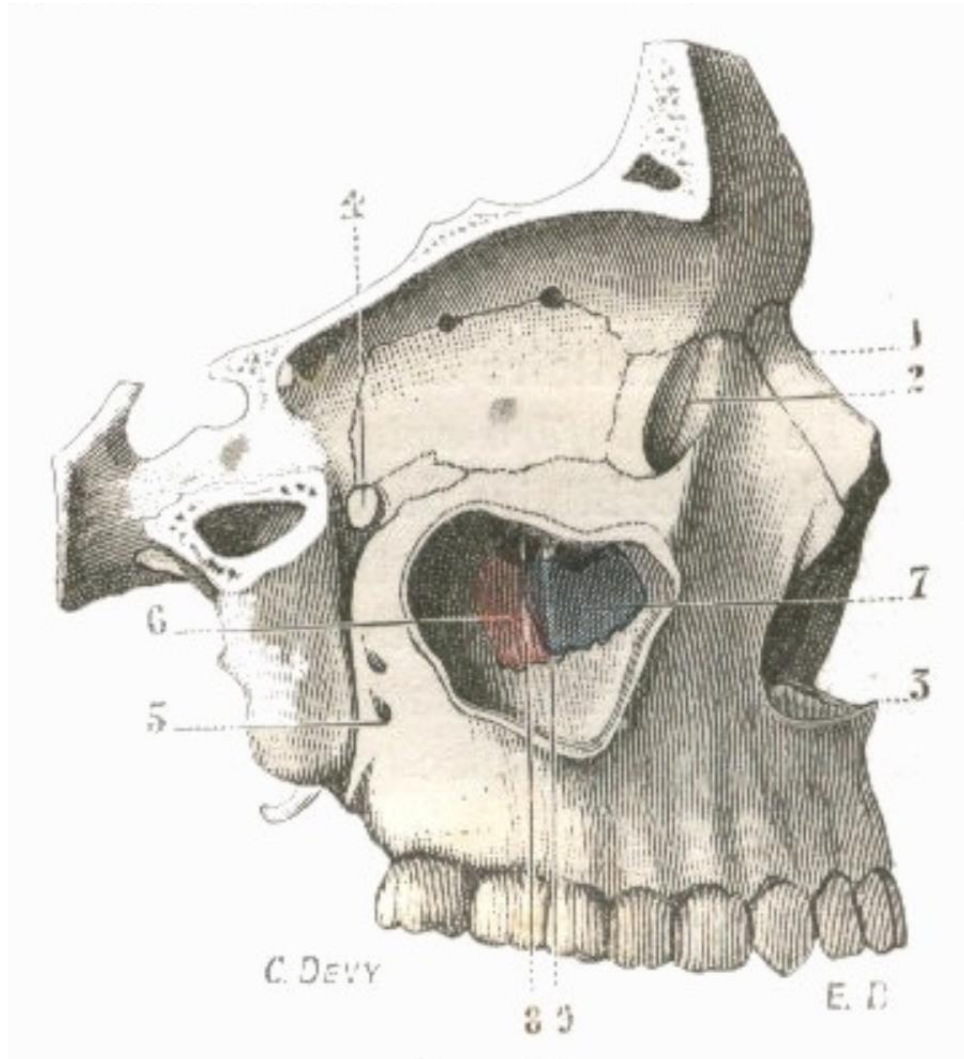
Vidéo 1										
Est ce qu'on retrouve de la synovie dans l'articulation de l'os lacrymal et de l'os maxillaire ?										
Quel est le rôle de l'orifice sphéno-palatin?										
Seul la tâche jaune (muqueuse olfactive) intervient pour la perception des odeurs ?										
Les cornées qui appartiennent à l'os ethmoïde sont-elles liées ou séparées entre elles ?										
A quoi sert la suture inter-palatine entre les lames horizontales de l' os palatin ?										
Où passe exactement le nerf grand pétreux ?										
Les veines orbitales passent dans la fissure orbitale supérieure ou inférieure ?										
Où est exactement localisé l'os ethmoïde ?										

- Suture = articulation fibreuse
- Orifice sphéno-palatin
- Organes de l'olfaction
- Os ethmoïde
 - Cornets supérieurs et moyens
 - Base du crâne antérieure, cavité nasale
- Trajet du nerf grand pétreux
- Fissure orbitaire supérieure

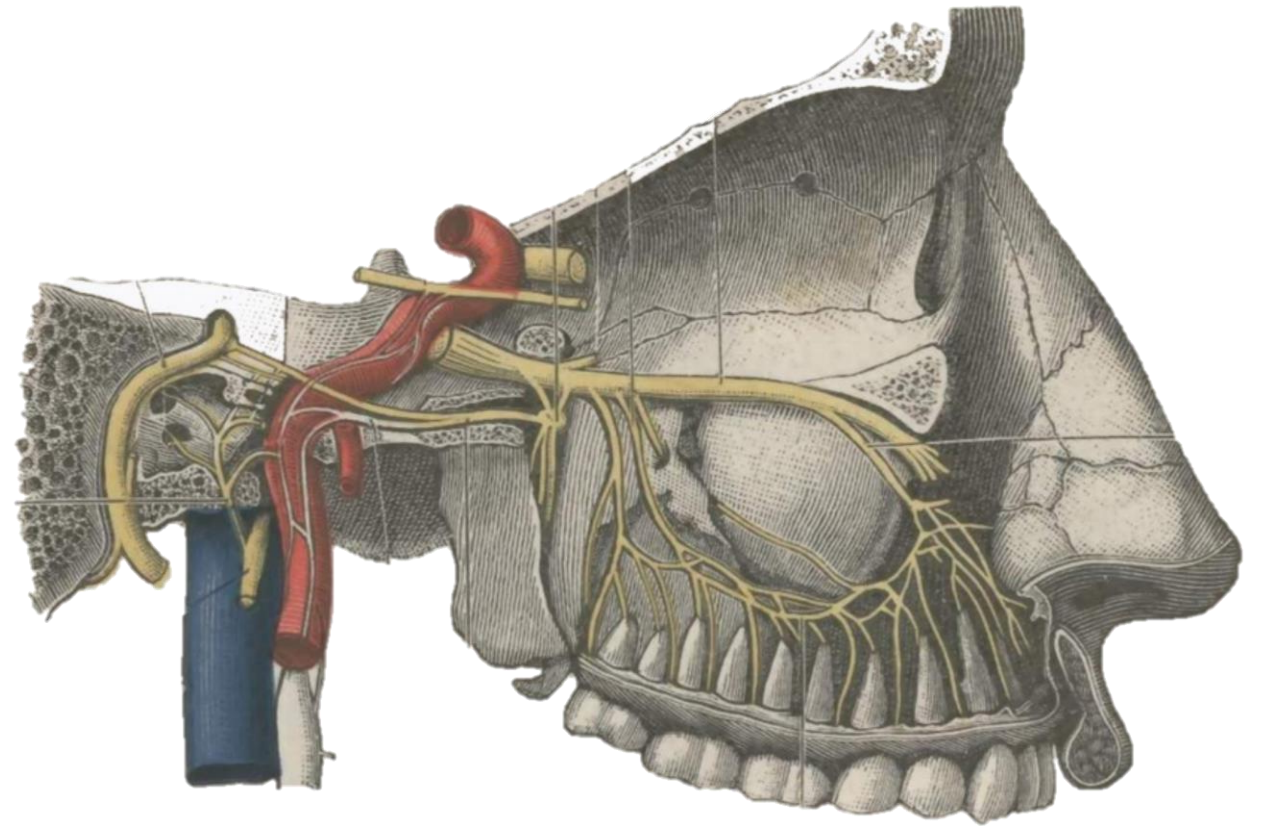
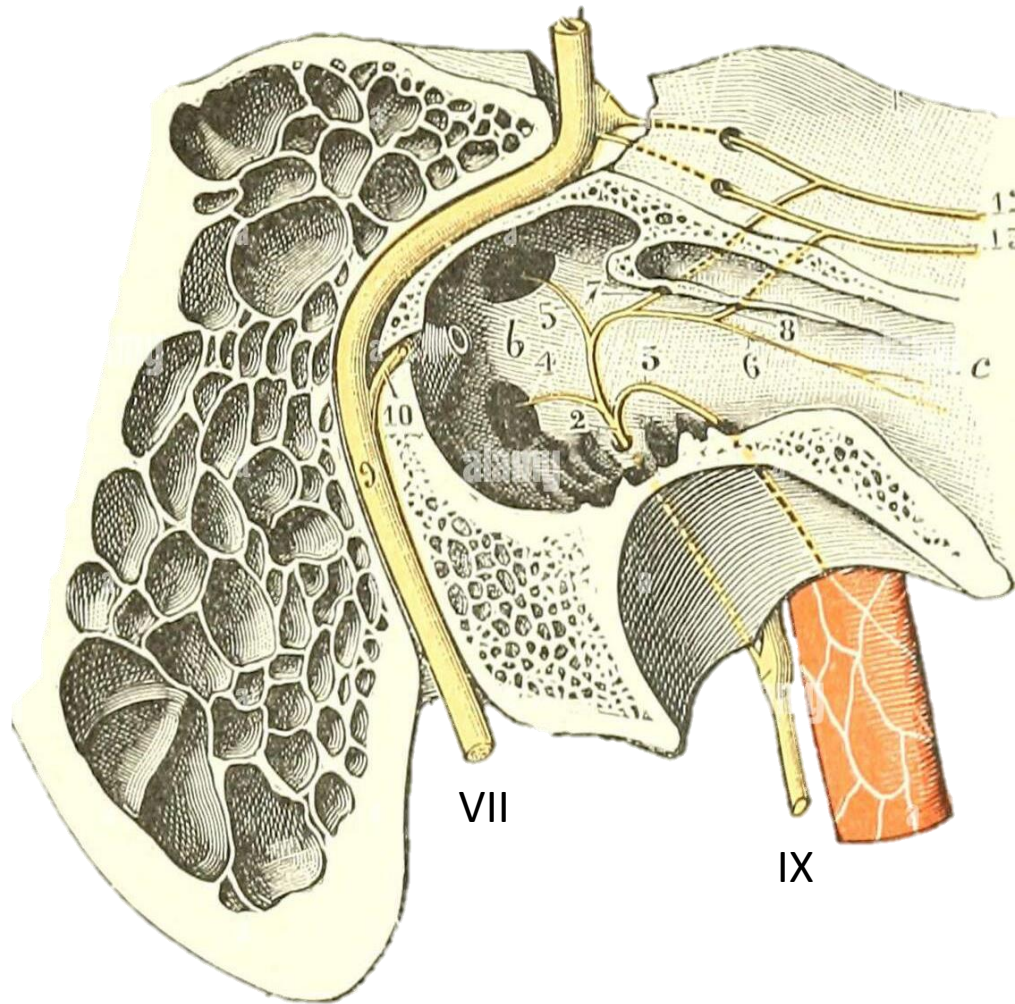
Articulation fibreuse



Foramen Sphéno Palatin



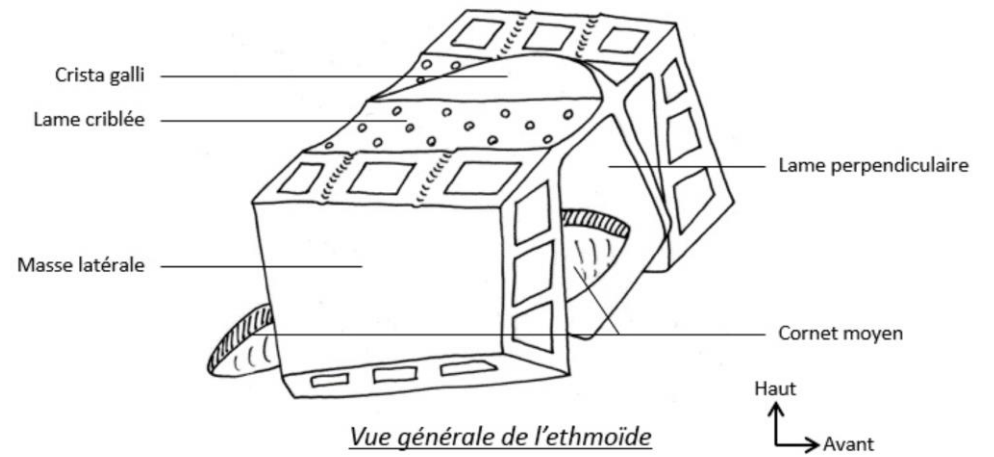
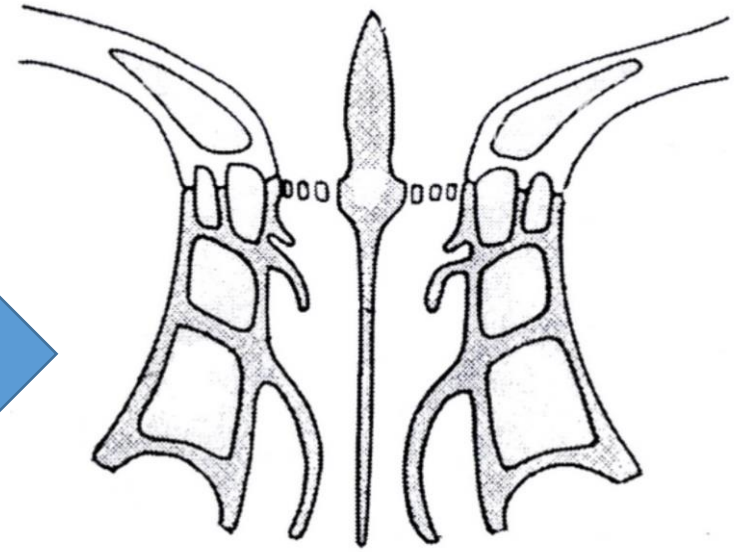
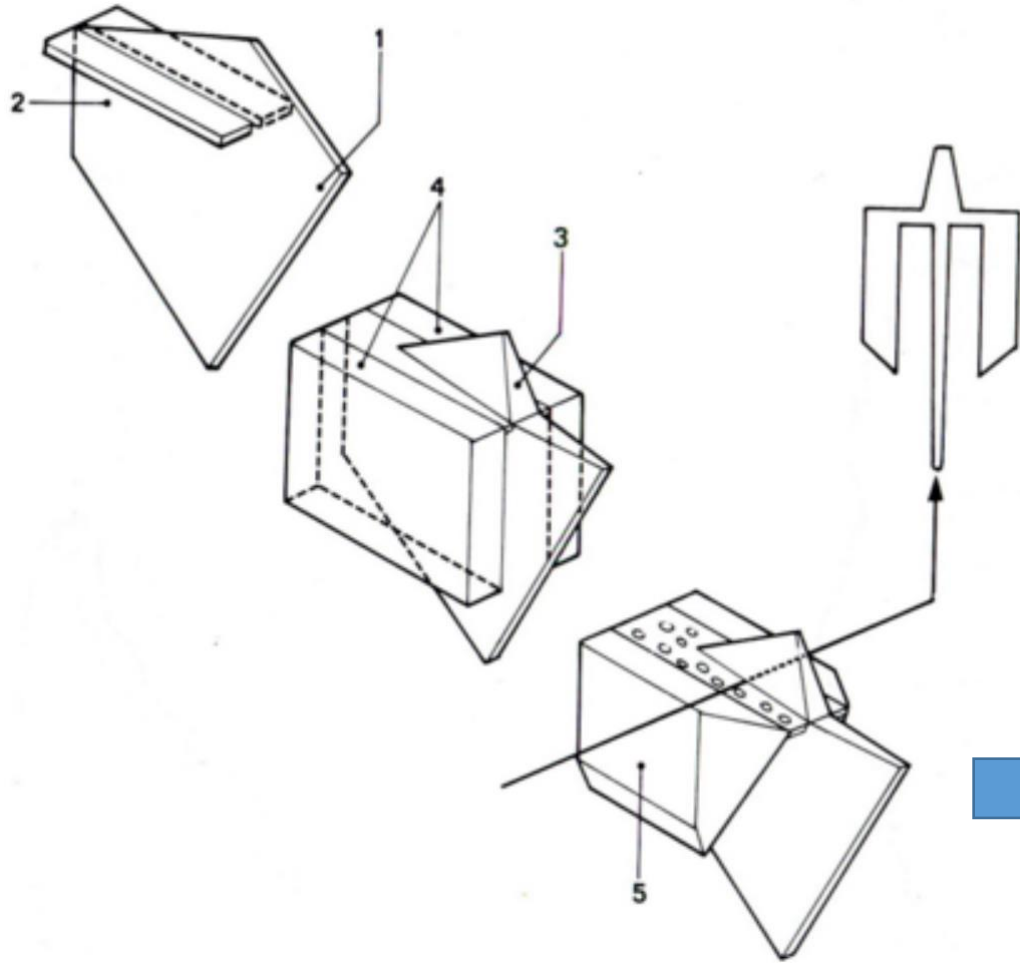
Nerf Grand et petit Pétreux



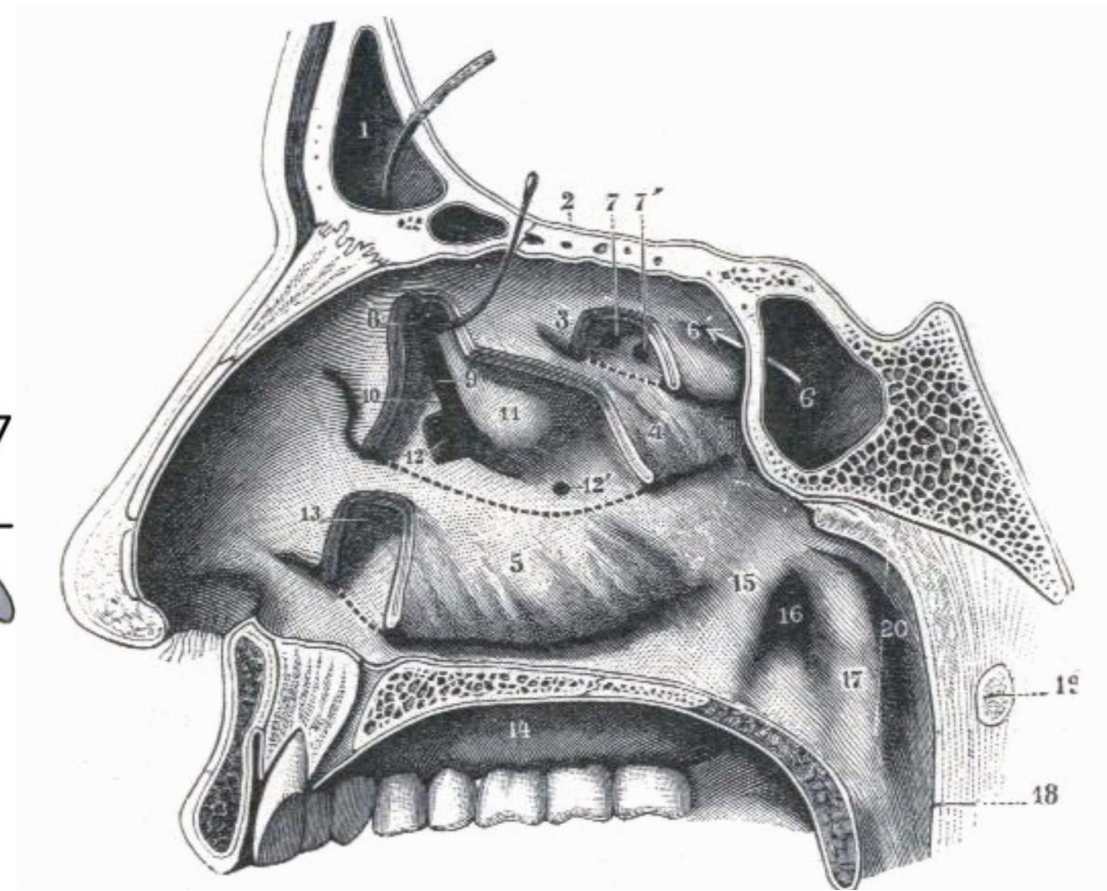
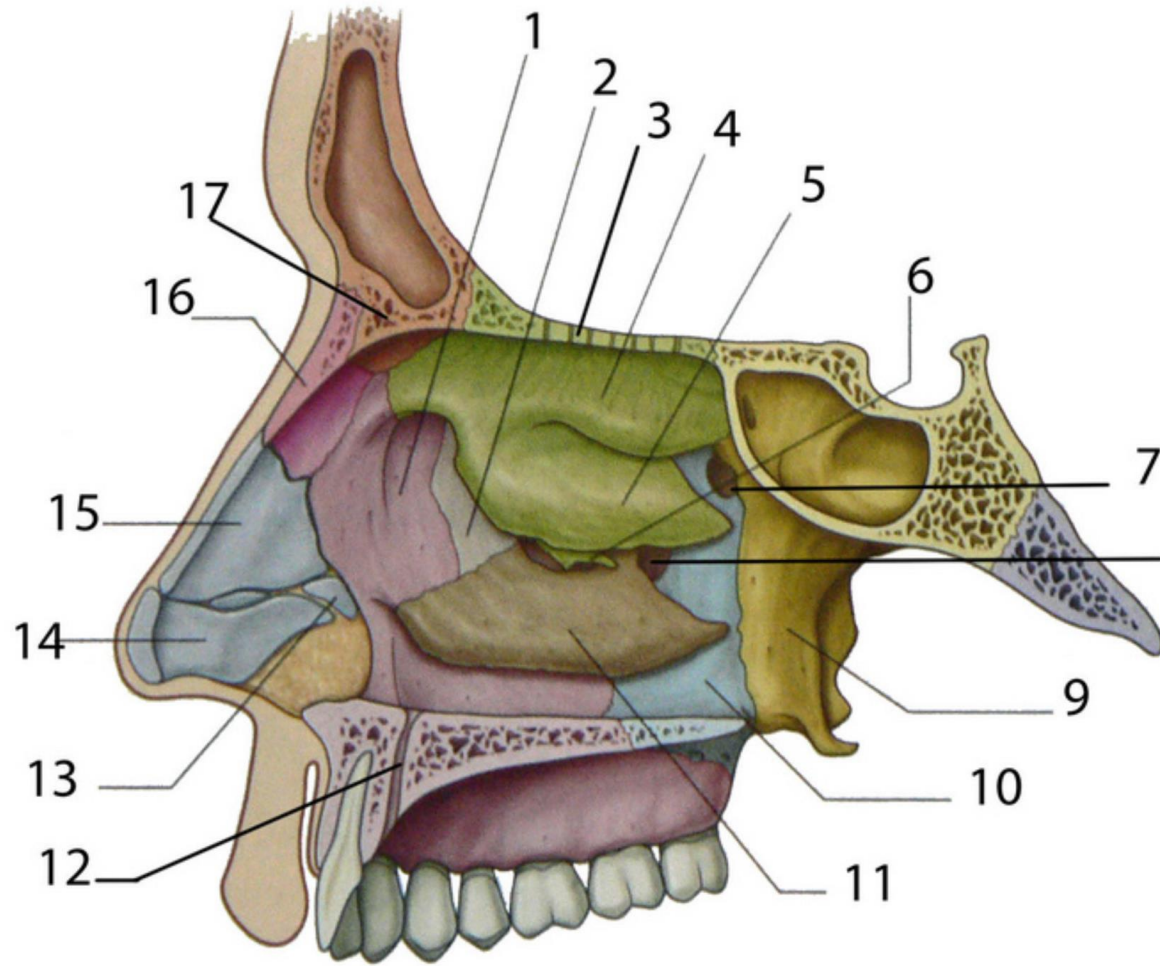
Ethmoïde : situation



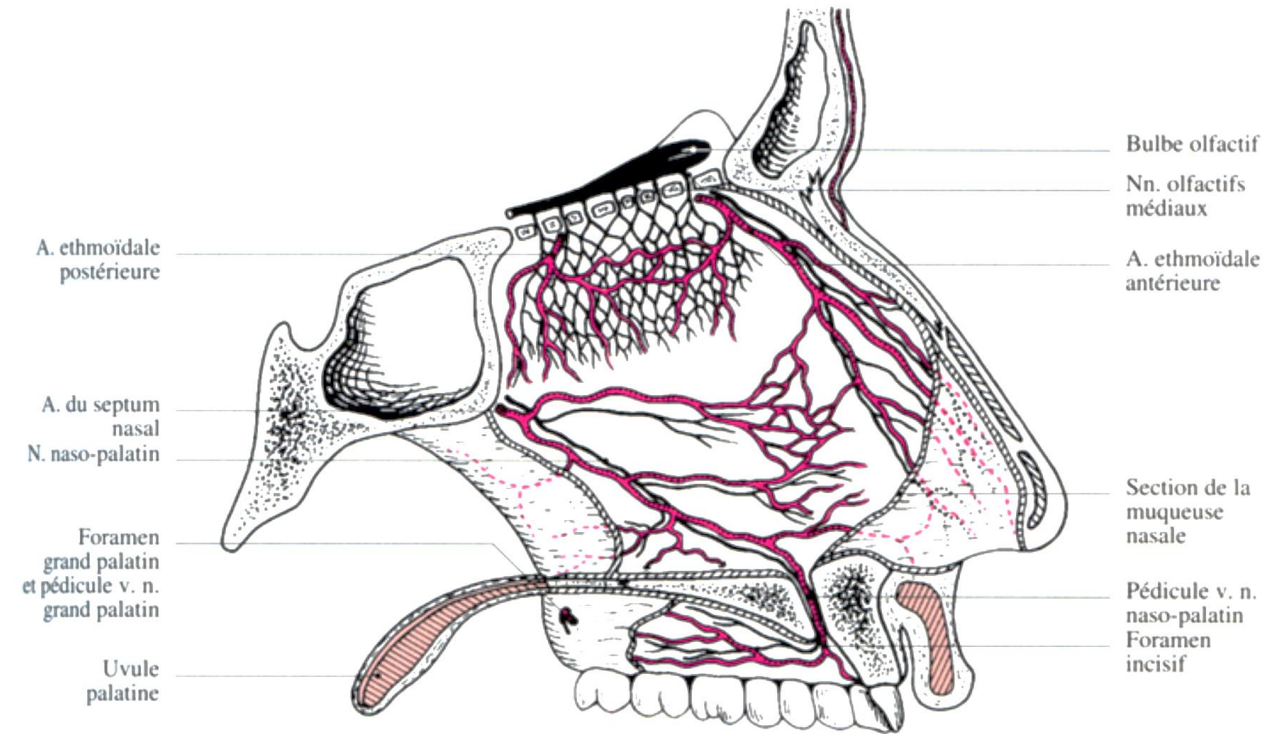
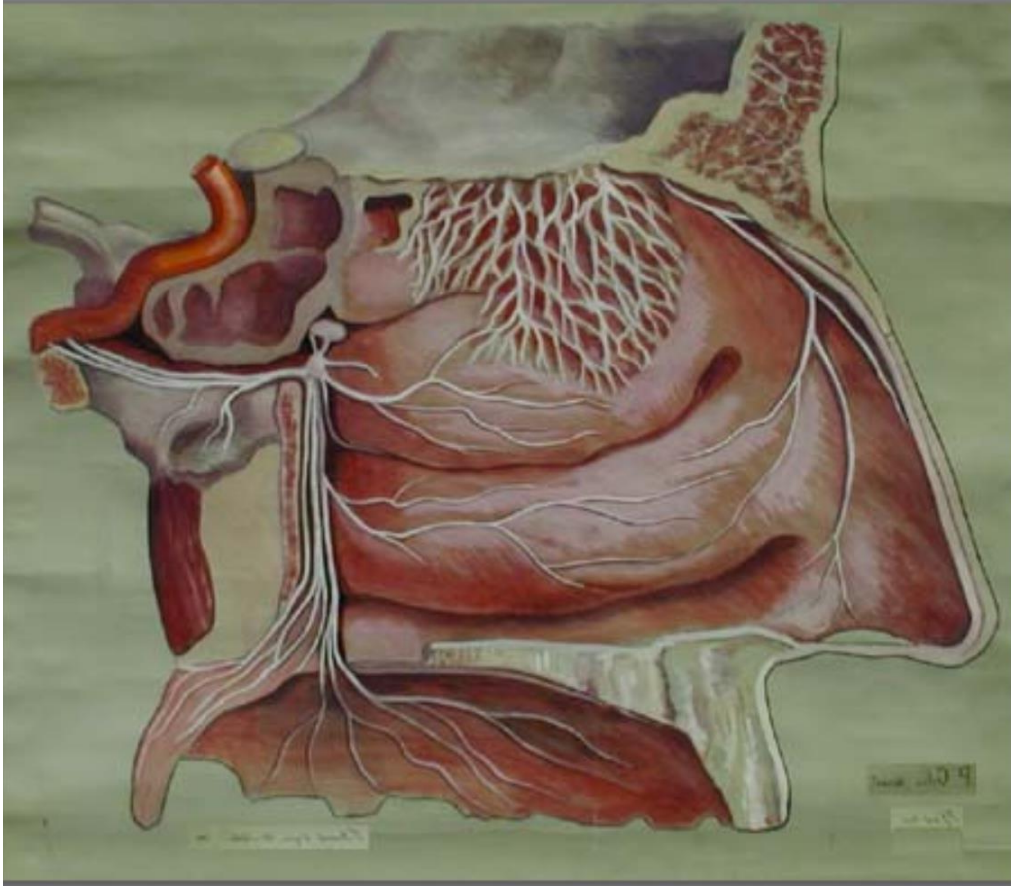
Ethmoïde



Cornets nasaux



Muqueuse Olfactive



Vidéo 2

Les deux muscles; trapèze et sterno-cleïdo mastoïdiens sont-ils les seuls impliqués dans la céphalogyrie?

Y a-t-il des cas où le ligament palpébral médial est rompu (ou malformation) ? Et qu'est-ce que cela peut entraîner au niveau Muscle orbiculaire de l'œil (et fibres) ?

Est-ce qu'un problème au niveau du muscle corrugateur du sourcil ou du muscle muscle abaisser de la tête du sourcil peut entraîner un problème au niveau oculaire ?

Le muscle orbiculaire de la bouche est un sphincter mais le muscle orbiculaire de l'œil l'est-il aussi?

Un dérèglement de l'équilibre au niveau du rodiulus labiale peut-il entraîner une sorte de paralysie du visage ?

La vision peut-elle être affectée par le déplacement d'une vertèbre ?

Un problème au niveau des muscles du groupe prévertébral peut-il affecter/ toucher la vue ?

Quelle est la différence de fonction entre le muscle scalène antérieur, le muscle scalène moyen et le muscle scalène postérieur ?

Au niveau vasculaire, l'artère subclaviaire et la veine subclaviaire, elles innervent quoi ?

Pouvez-vous expliquer les rapports avec l'espace interscalénique qui permet le passage des vaisseaux subclaviers ?

Pouvez-vous expliquer ce que sont les troncs primaires du plexus brachial ?

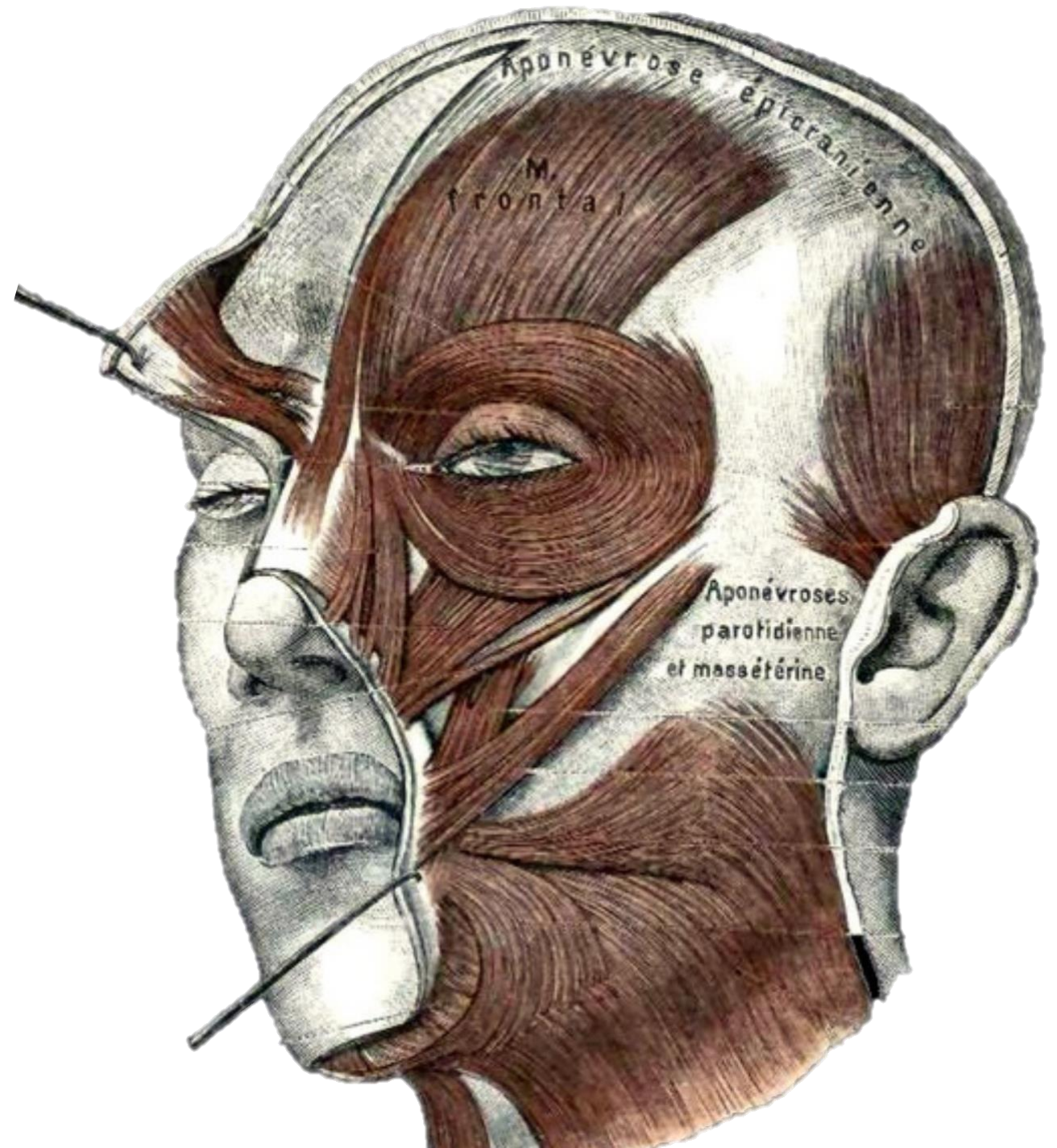
Est-ce que le nerf infra-orbitaire fait parti des nerfs qui innervent les muscles oculomoteurs ?

Le chef frontal et le chef occipital; qu'est-ce qu'un chef?

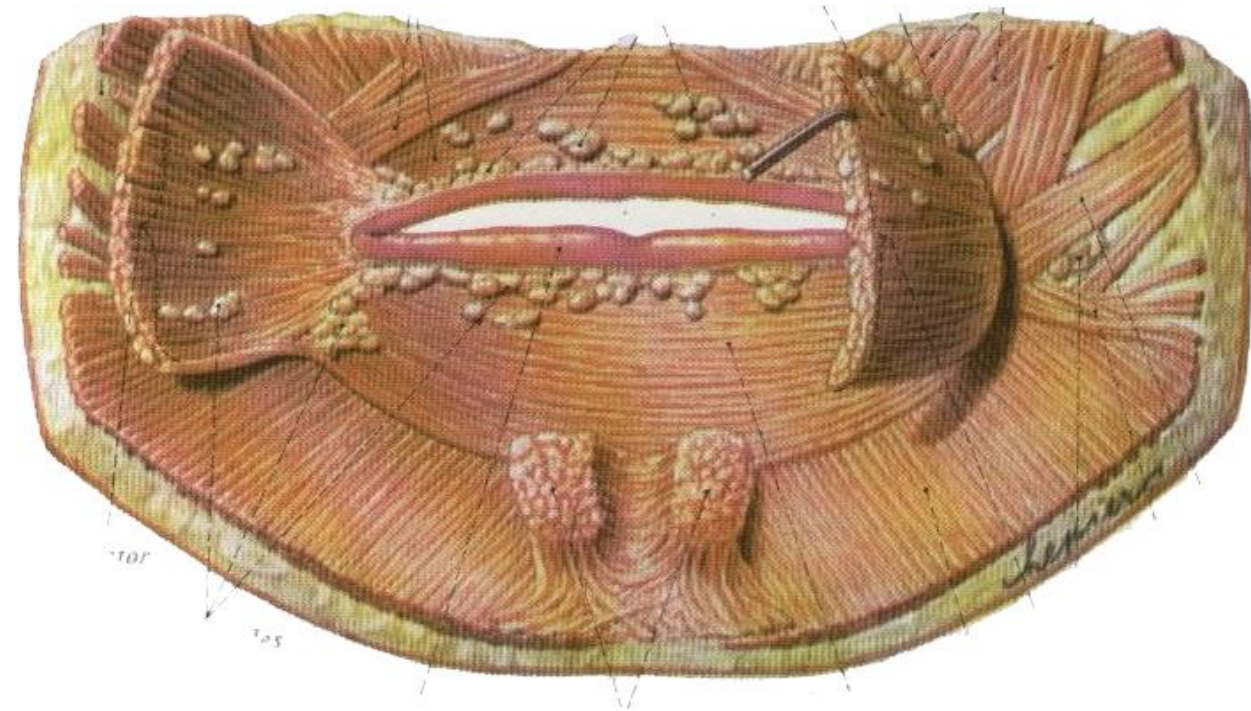
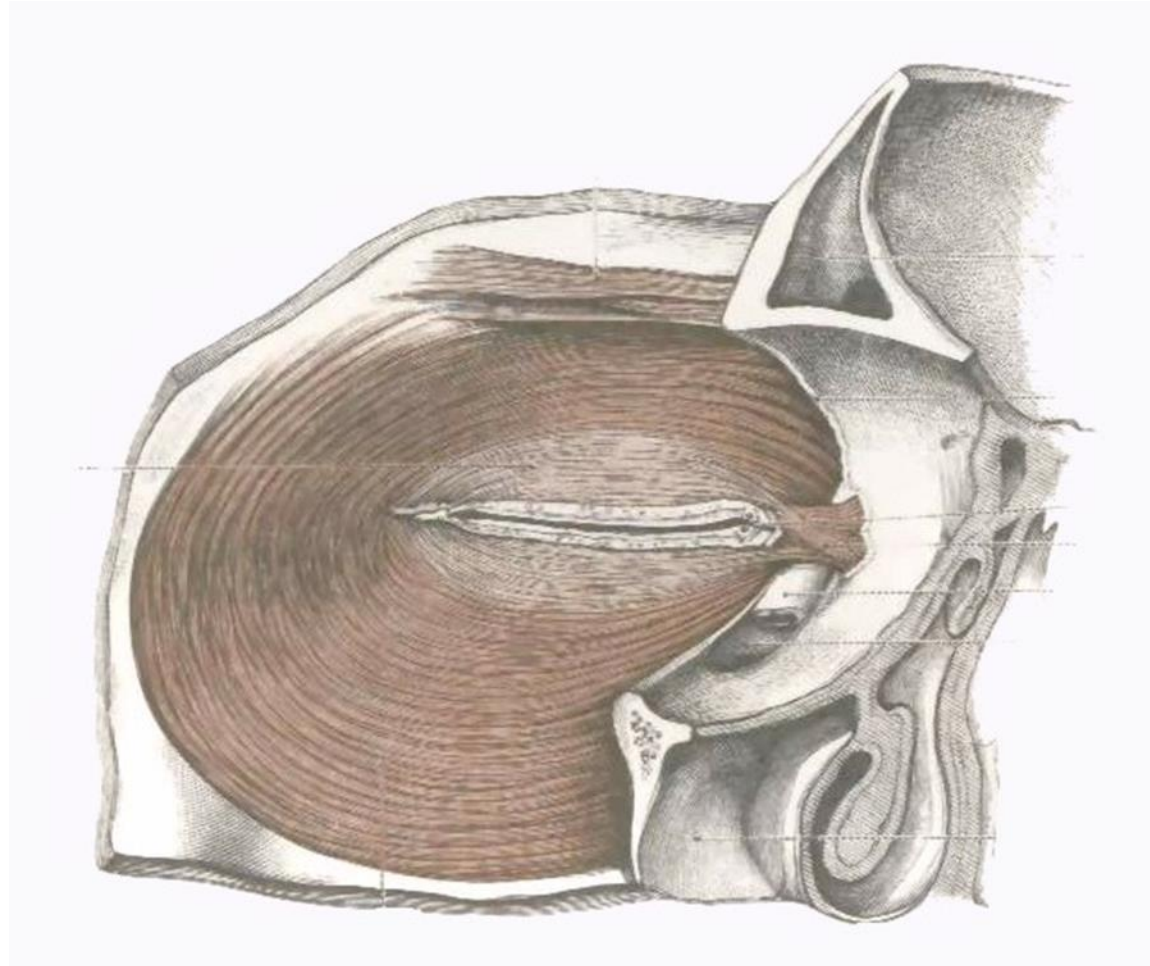
Est-ce que le processus de mastication peut avoir un lien avec les capacités oculaire ou aucune ?

- Muscles Cutanés
- Muscles du cou
- Artère subclavière, et rapport

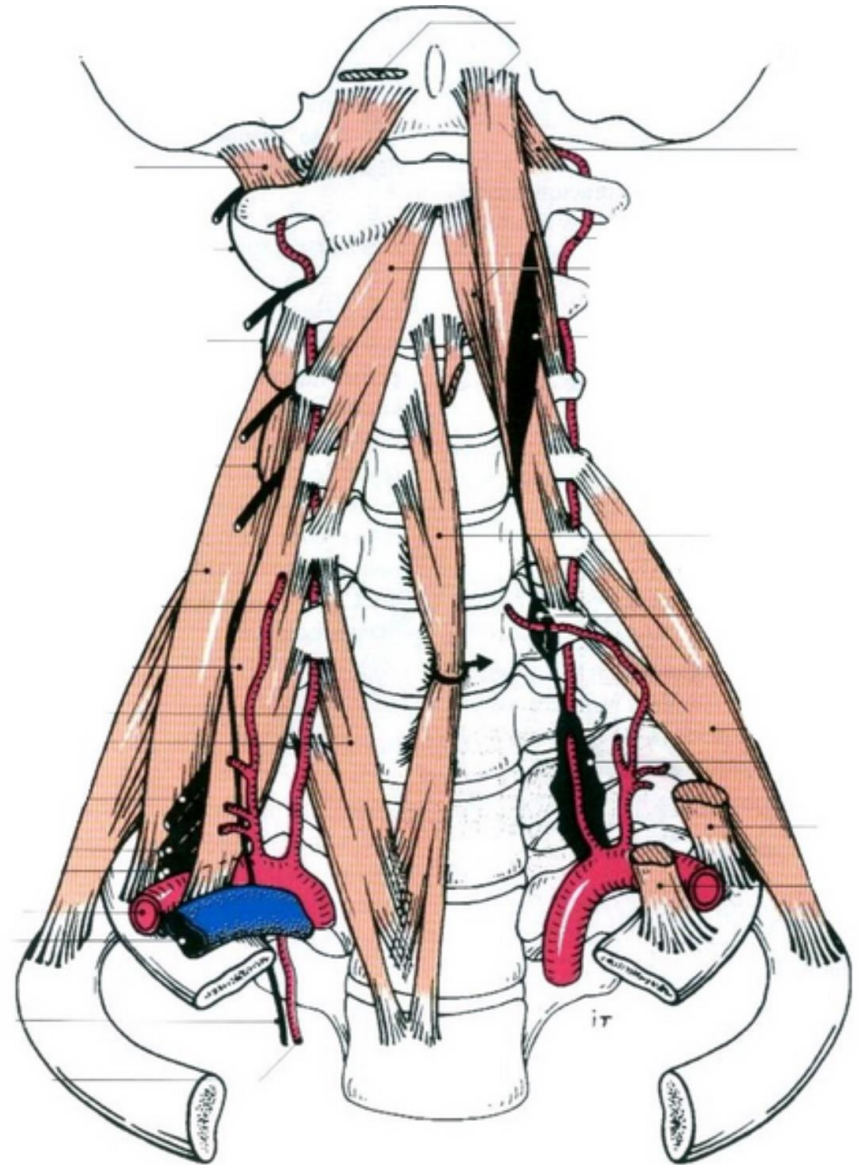
Muscle Cutané :
couche
superficielle



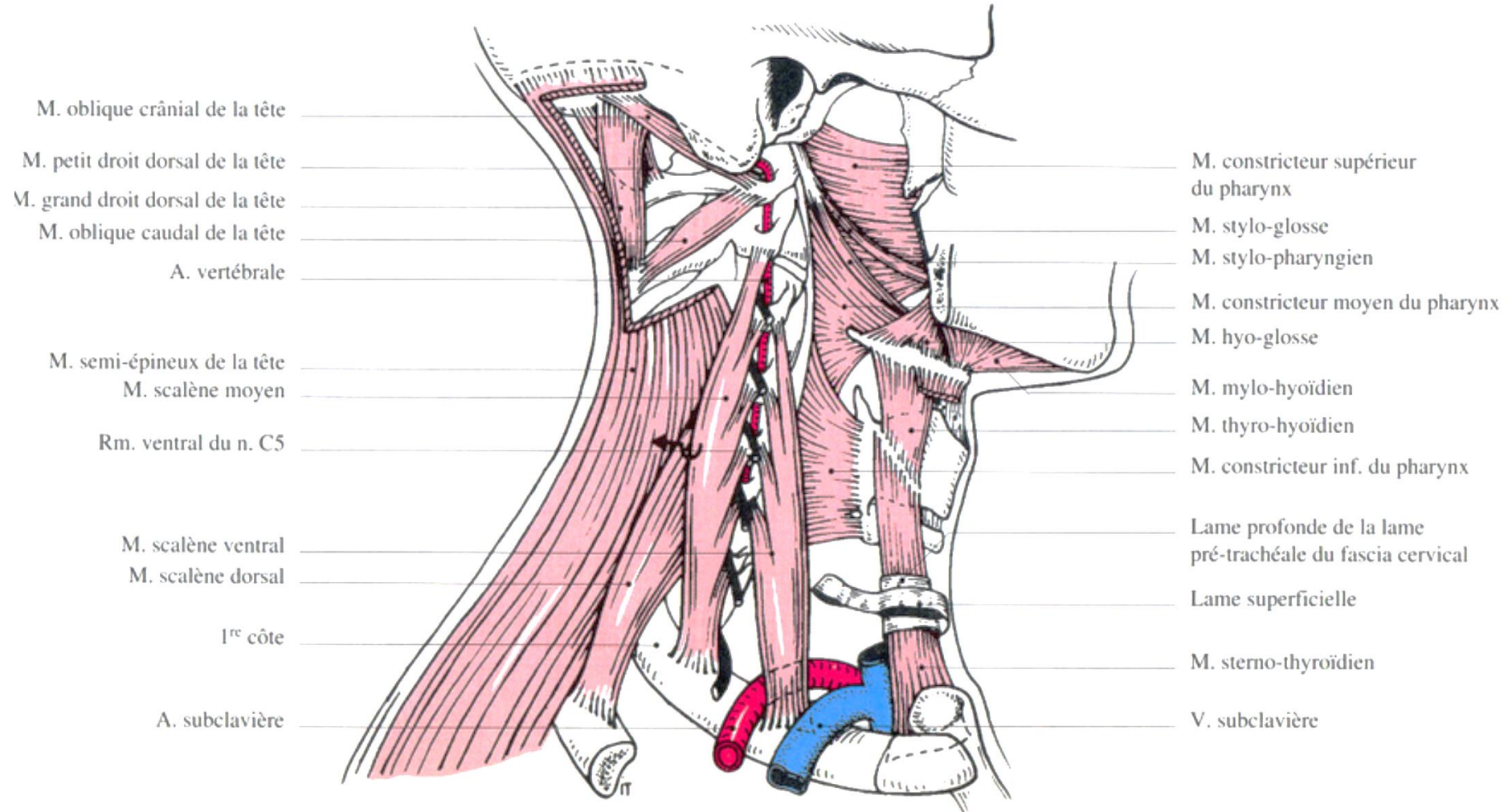
Muscles orbiculaires



Muscle pré et latéraux vertébraux



Espace Inter Scalénique



Vidéo 4

A quoi sert la division du muscle stilo hyoïdien au niveau du tendon ?

Est-ce que dans le triangle de Beclard il y a seulement l'artère linguale ou aussi toutes les branches de cette artère

Quels sont les symptômes d'une carotide bouchée?

Quelle est la différence entre la carotide et la jugulaire?

Quel est le rapport entre les 4 groupes d'artères musculaires et les fibres musculaires ?

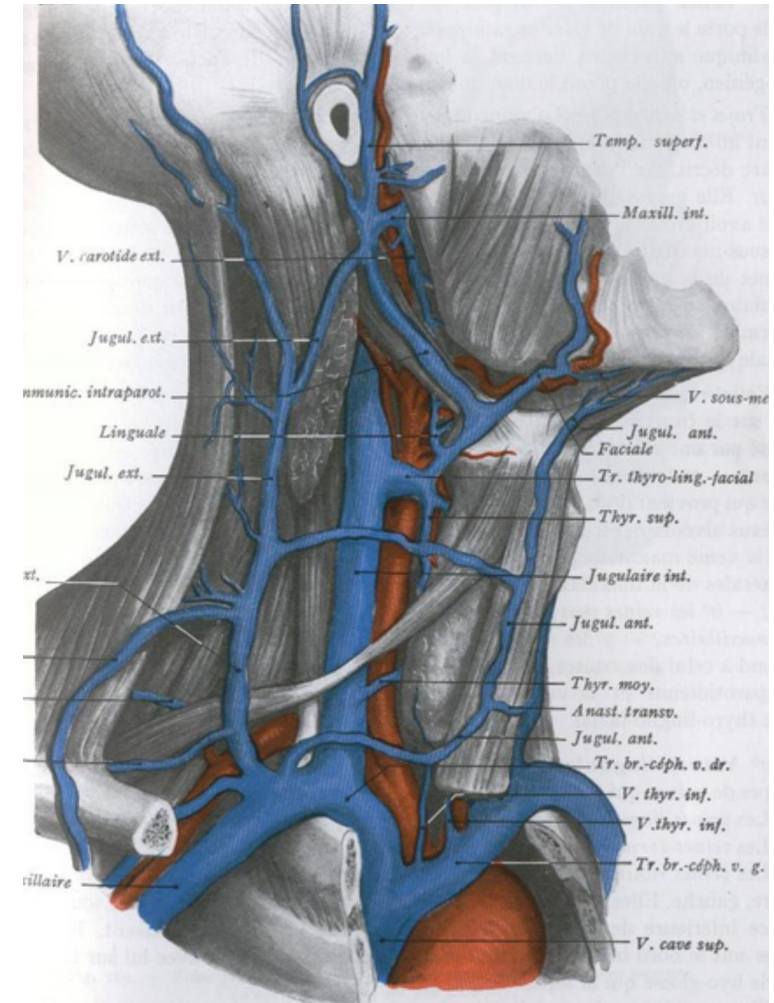
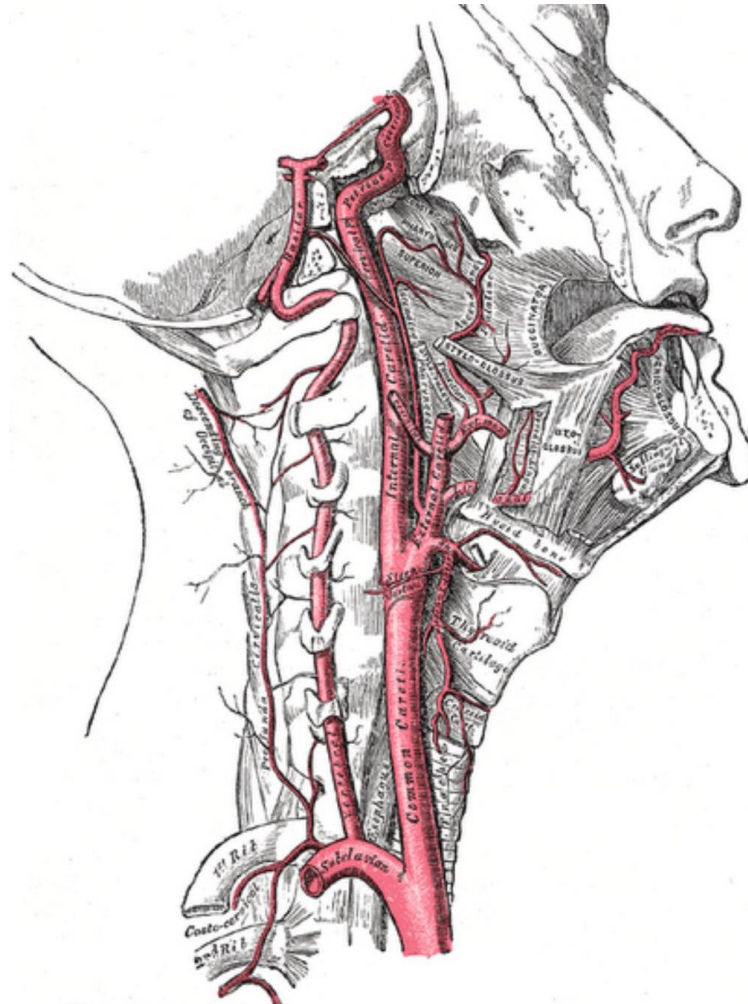
En quoi les artères sphéno palatines peuvent être responsables de saignements de nez ?

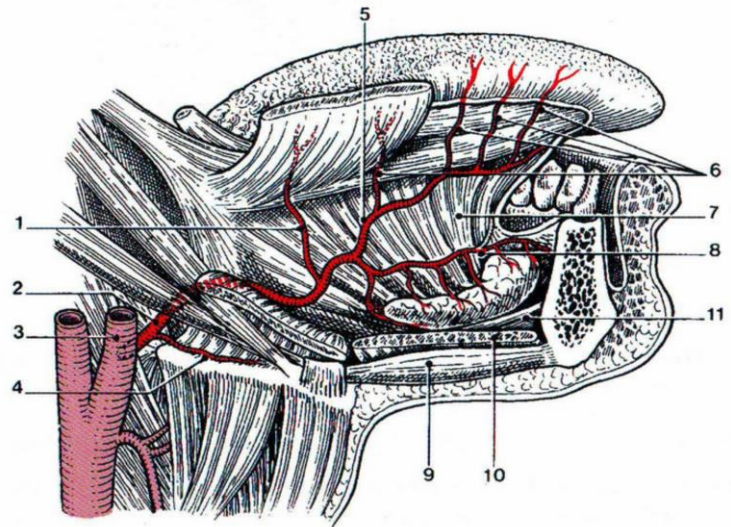
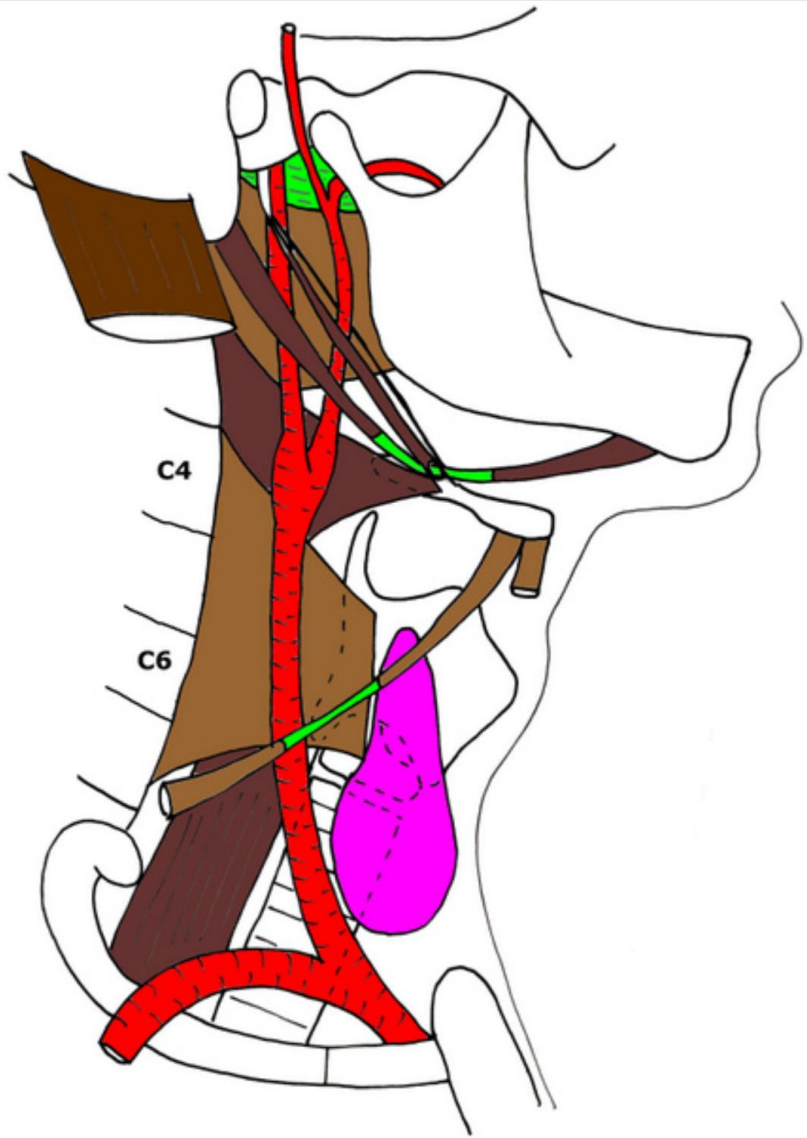
En quoi les rapports des 2 artères carotides communes sont-ils importants ?

- Muscle Stylo-hyoïdien
- Vascularisation du cou
 - Artères
 - carotides communes
 - carotides externes
 - carotides internes
 - Veines jugulaires

Vascularisation

- Artérielle
- Veineuse

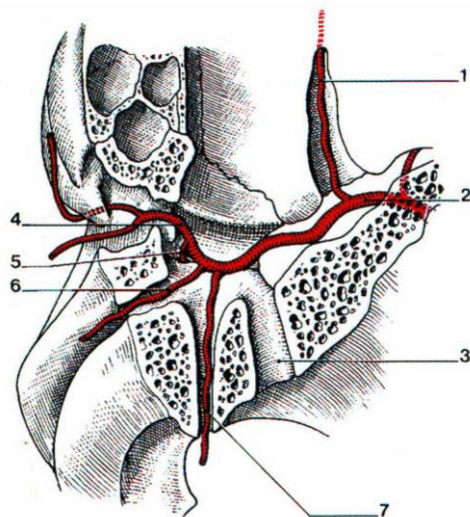
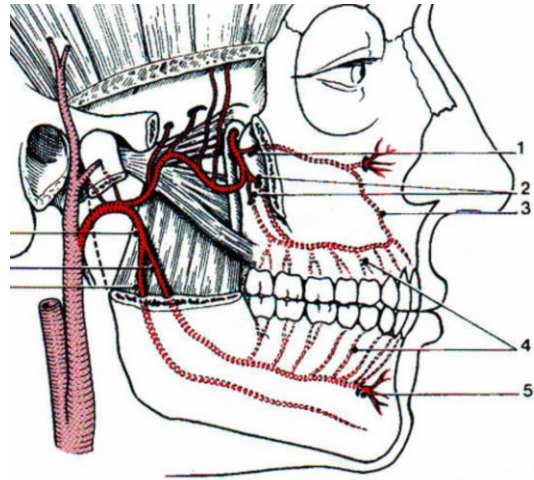




Artère linguale et ses branches

- 1 - a. dorsale de la langue
- 2 - a. linguale
- 3 - a. carotide externe
- 4 - a. supra-hyoïdienne
- 5 - a. profonde de la langue
- 6 - rr. dorsaux de la langue
- 7 - m. génio-glosse
- 8 - a. sublinguale
- 9 - m. digastrique
- 10 - m. mylo-hyoïdien
- 11 - m. génio-hyoïdien

Artère Sphéno Palatine



Ouverture des cellules
ethmoïdales ant.

Bulle ethmoïdale

Ouverture
du sinus frontal

Hiatus semi-lunaire

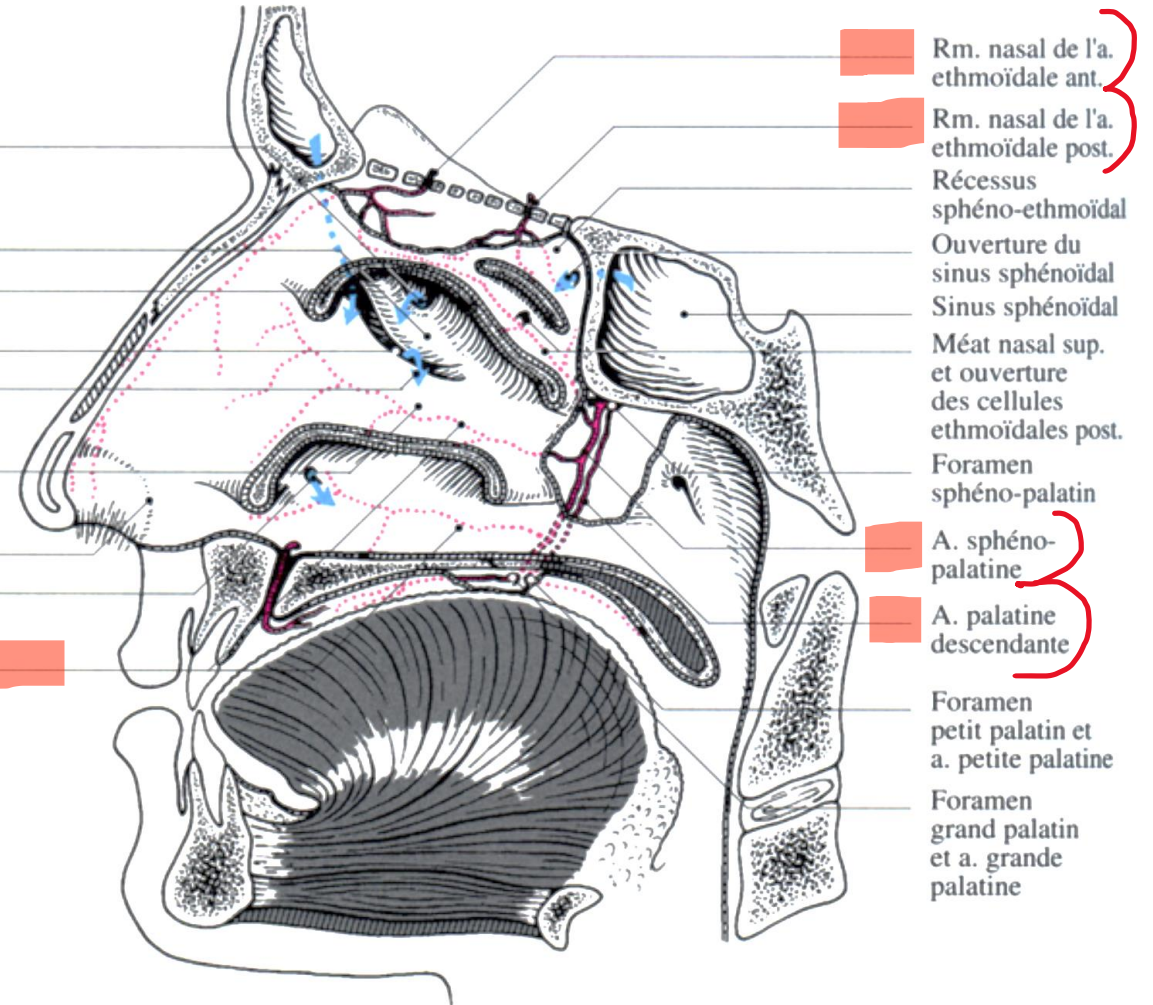
Ouverture du
sinus maxillaire

Relief du
processus uncinatus

Limen nasi

Ouverture du conduit
lacrymo-nasal

Aa. nasales
postéro-latérales



Rm. nasal de l'a.
ethmoïdale ant.

Rm. nasal de l'a.
ethmoïdale post.

Récessus
sphéno-ethmoïdal

Ouverture du
sinus sphénoïdal

Sinus sphénoïdal

Méat nasal sup.
et ouverture
des cellules
ethmoïdales post.

Foramen
sphéno-palatin

A. sphéno-
palatine

A. palatine
descendante

Foramen
petit palatin et
a. petite palatine

Foramen
grand palatin
et a. grande
palatine

Vidéo 5

Quels sont les conséquences d'une **trombose des sinus crâniens**, possibilité de s'en sortir ??

Quel est le rôle du **cartilage aryénoïde** ?

Quelle est l'origine et la composition de la **capsule des glandes thyroïdienne** ?

Lorsque vous parlez d'une **fausse route** (passage de l'aliment au niveau de l'aditus laryngé) que se passe-t-il lorsque l'aliment arrive dans les poumons ?

Quelle est la différence entre la **trachéotomie** et la **cricotomie** (mise à part le lieu de l'insertion) en cas d'étouffement ?

Lors d'une maladie de **Basedow**, observe-t-on une modification anatomique au niveau de **la cupule recouvrant la glande thyroïde** ?

Est-il possible que le **sinus caverneux se bouche** ? Si oui, quelles peuvent être les conséquences ophtalmiques entraînées ?

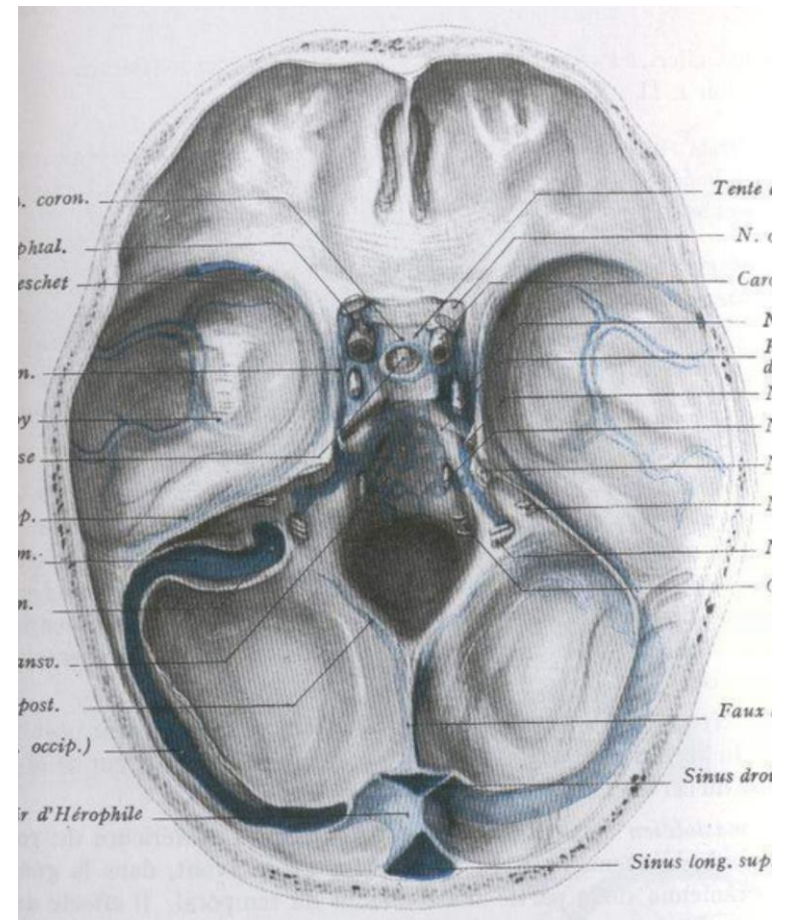
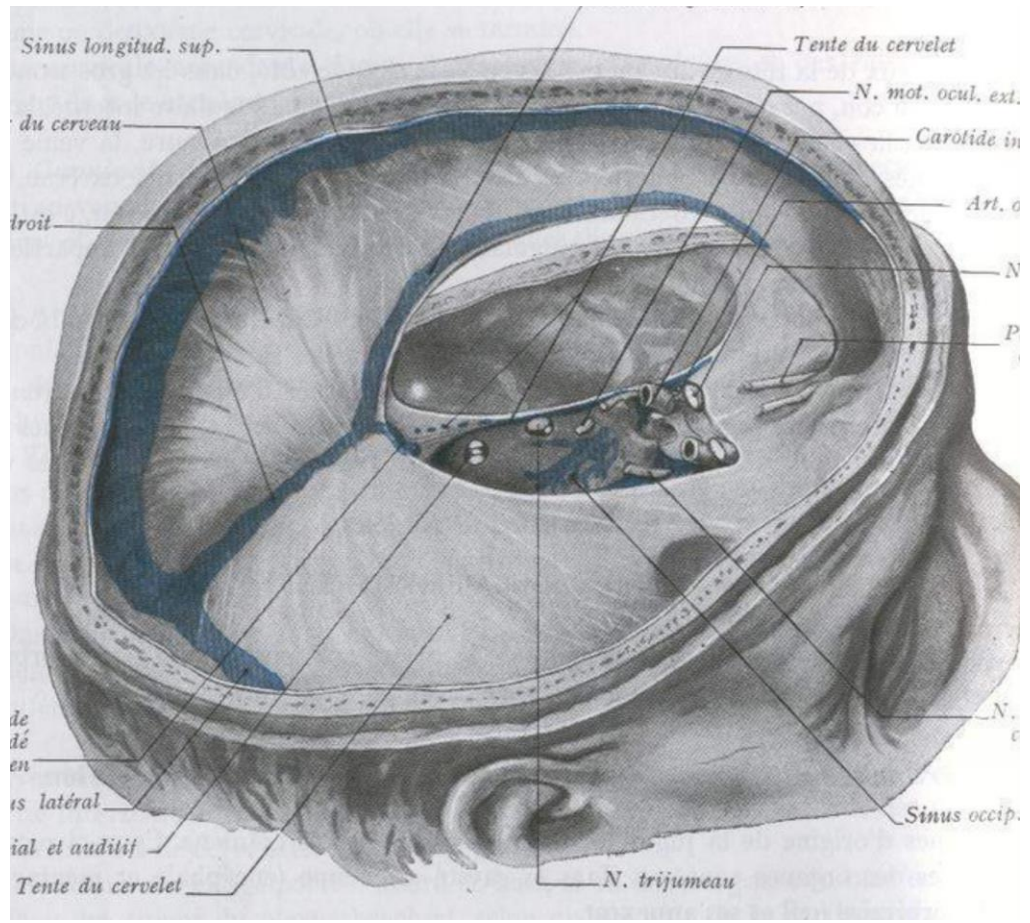
Le **confluent des sinus** est seulement un lieu de passage pour les sinus ou a-t-il un autre rôle ?

A quoi est due **l'asymétrie de taille des sinus latéraux** ?

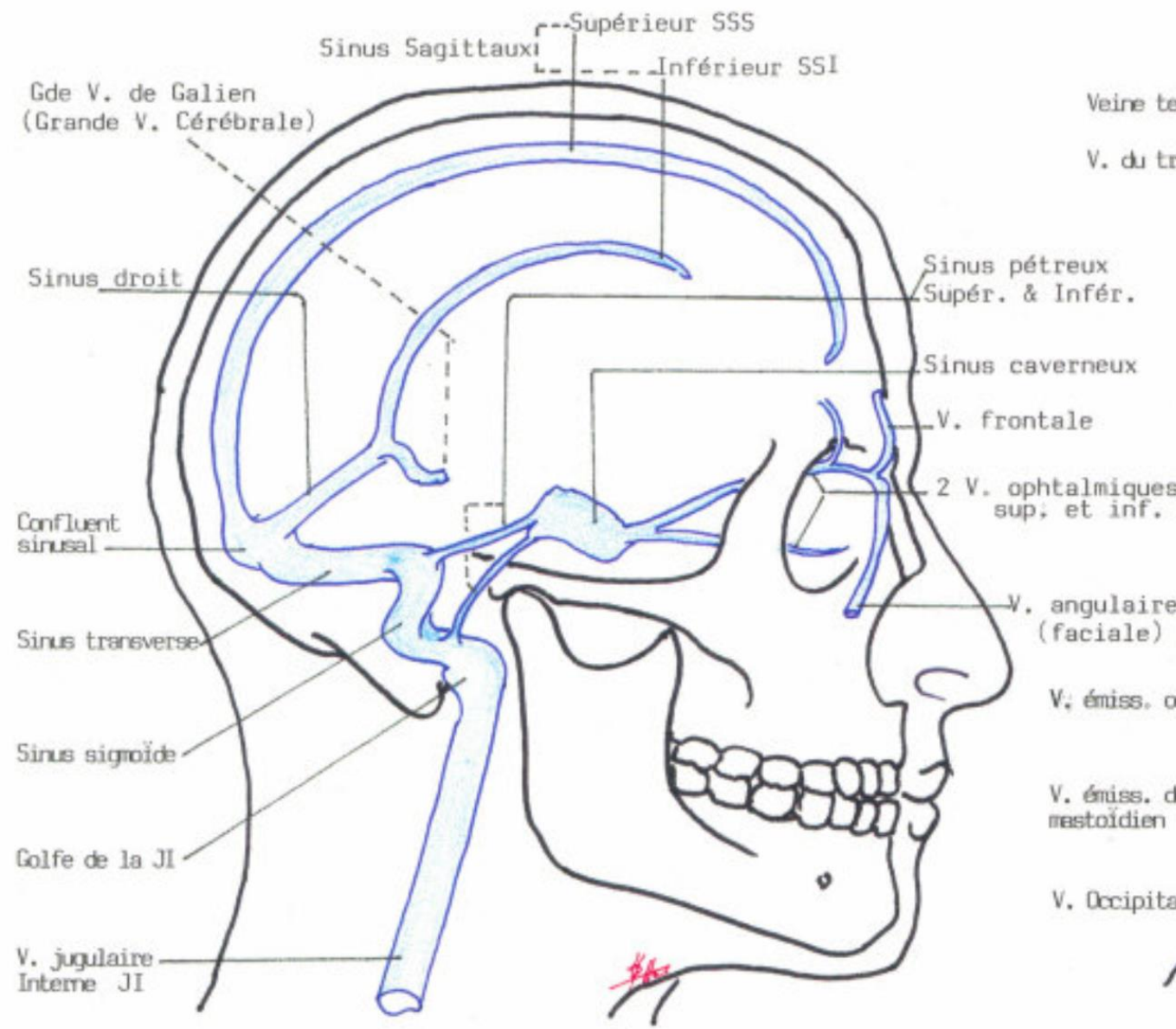
Pourquoi le développement du **cartilage thyroïde** diffère entre l'homme et la femme ?

A partir de **quand se développent les anneaux trachéales** ?

- **Sinus Crâniens**
- **Larynx**
- **Glande thyroïde**

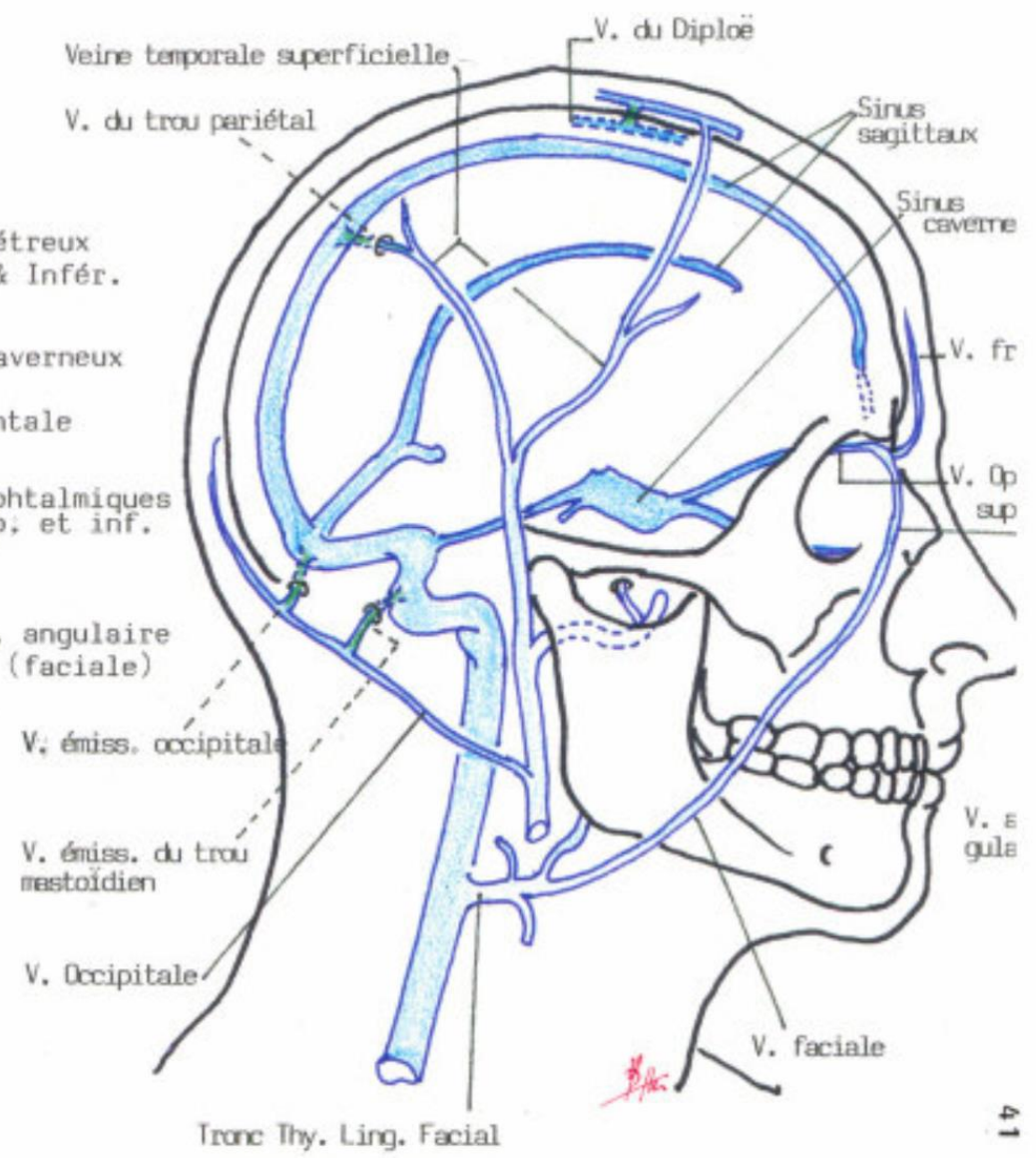


SINUS VEINEUX ET JUGULAIRE INTERNE JI



ANASTOMOSES ENTRE RESEAUX SUPERFICIEL ET PROFOND

N.A.



Vidéo 6

Lors d'une **fausse route**, est ce qu'il s'agit forcément d'une défaillance de l'épiglotte ou il

Les **parathyroïdes** sont-elles un "corps" unique ou sont-elles une partie de la thyroïde ?

A quoi sert la **ventilation de l'oreille moyenne** ?

Qu'est-ce que **le torus tubaire**?

Quelles sont les conséquences de l'absence des **glandes parathyroïdes supérieures**?

Où s'insèrent les **muscles constricteurs et élévateurs du pharynx**?

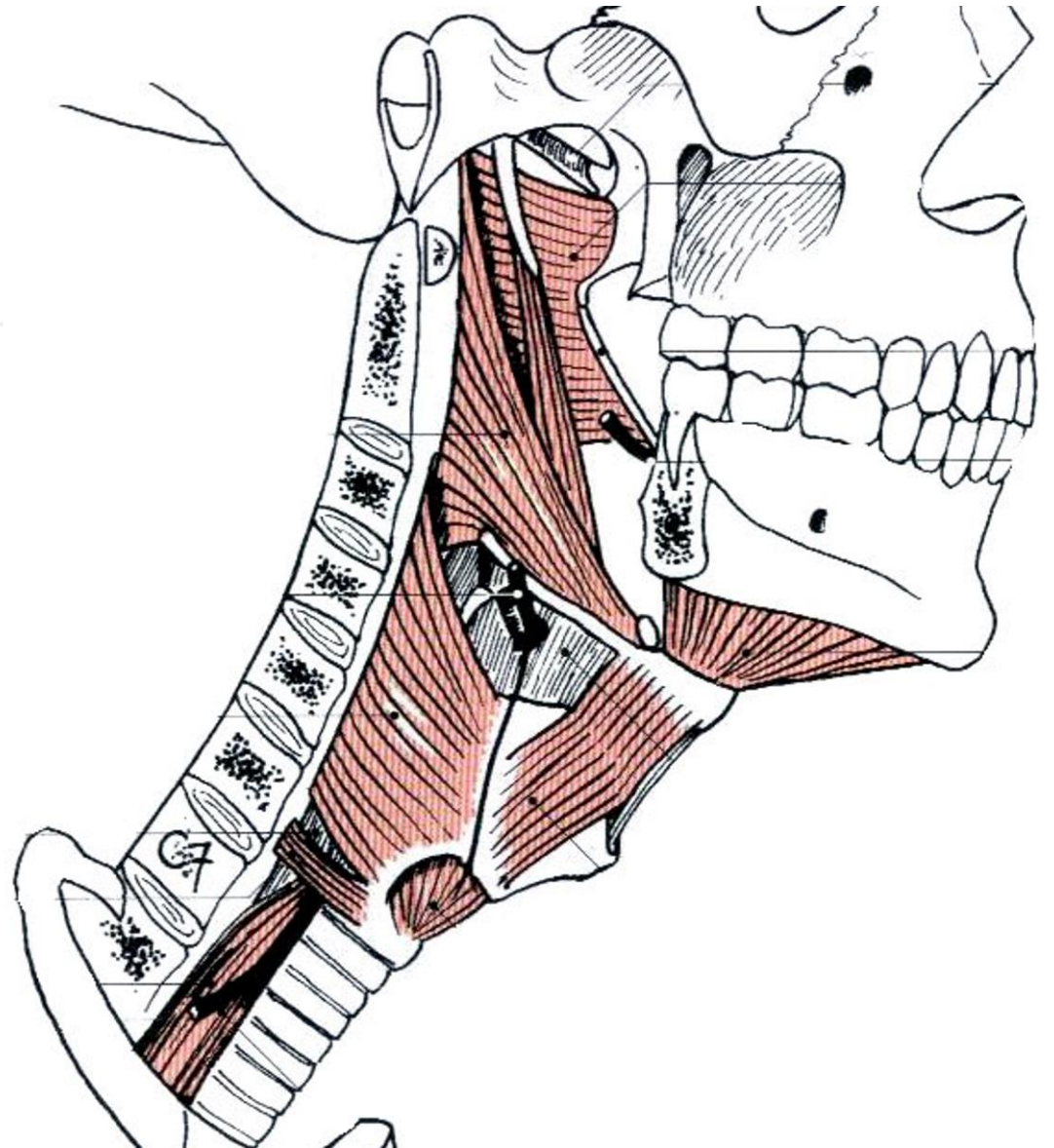
peut y avoir des soucis de **contraction des muscles pharyngiens** ? Et des déformations **au niveau de l'épiglotte** peuvent-elles provoquer des fausses routes régulières?

Une inflammation des **parathyroïdes** peut-elle être responsable d'une inflammation de la thyroïde et inversement ?

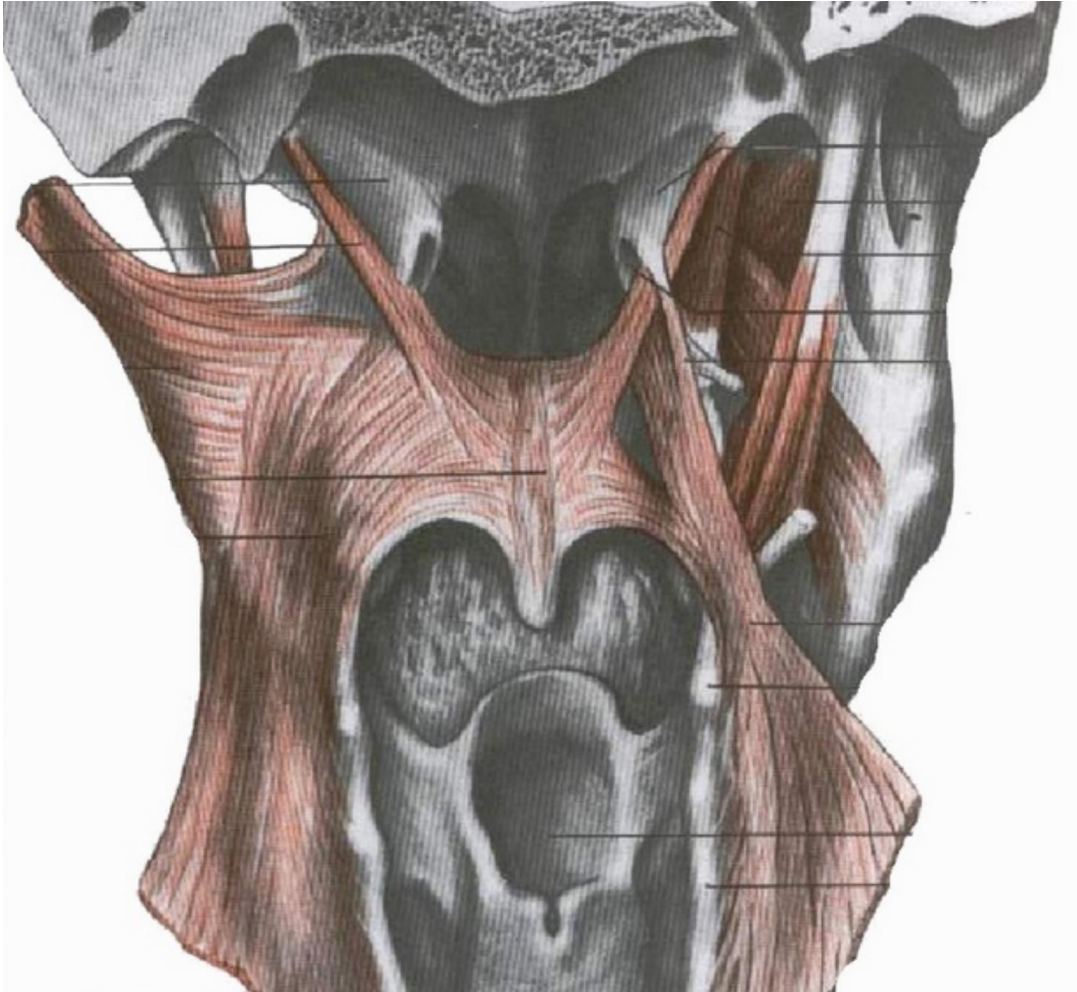
- **Pharynx**
 - Laryngo-pharynx
 - Naso-pharynx
- **Glandes parathyroïdes**

Muscles constricteurs du pharynx

- Supérieur
 - Faisceau ptérygo-pharyngien
 - Faisceau bucco-pharyngien
 - Faisceau mylo-pharyngien
 - Faisceau glosso-pharyngien
- Moyen
 - Faisceau chondro-pharyngien
 - Faisceau cerato-pharyngien
- Inférieur
 - Faisceau thyro-pharyngien
 - Faisceau crico-pharyngien



Torus tubaire



Glandes parathyroïdes

