

GLANDES ENDOCRINES

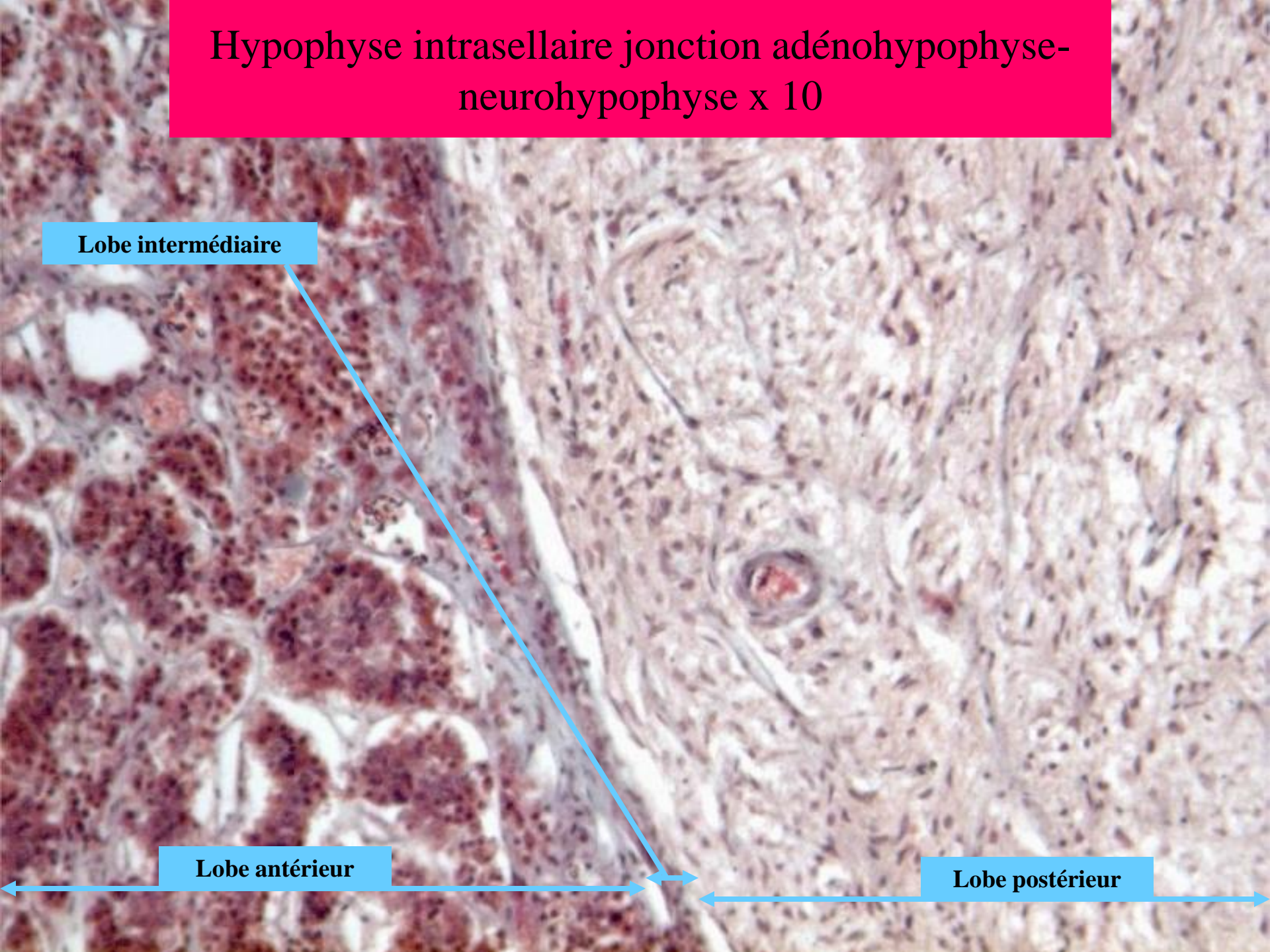
- HYPOPHYSE
- THYROÏDE
- PARATHYROÏDES
- SURRENALES

Hypophyse intrasellaire jonction adénohypophyse- neurohypophyse x 10

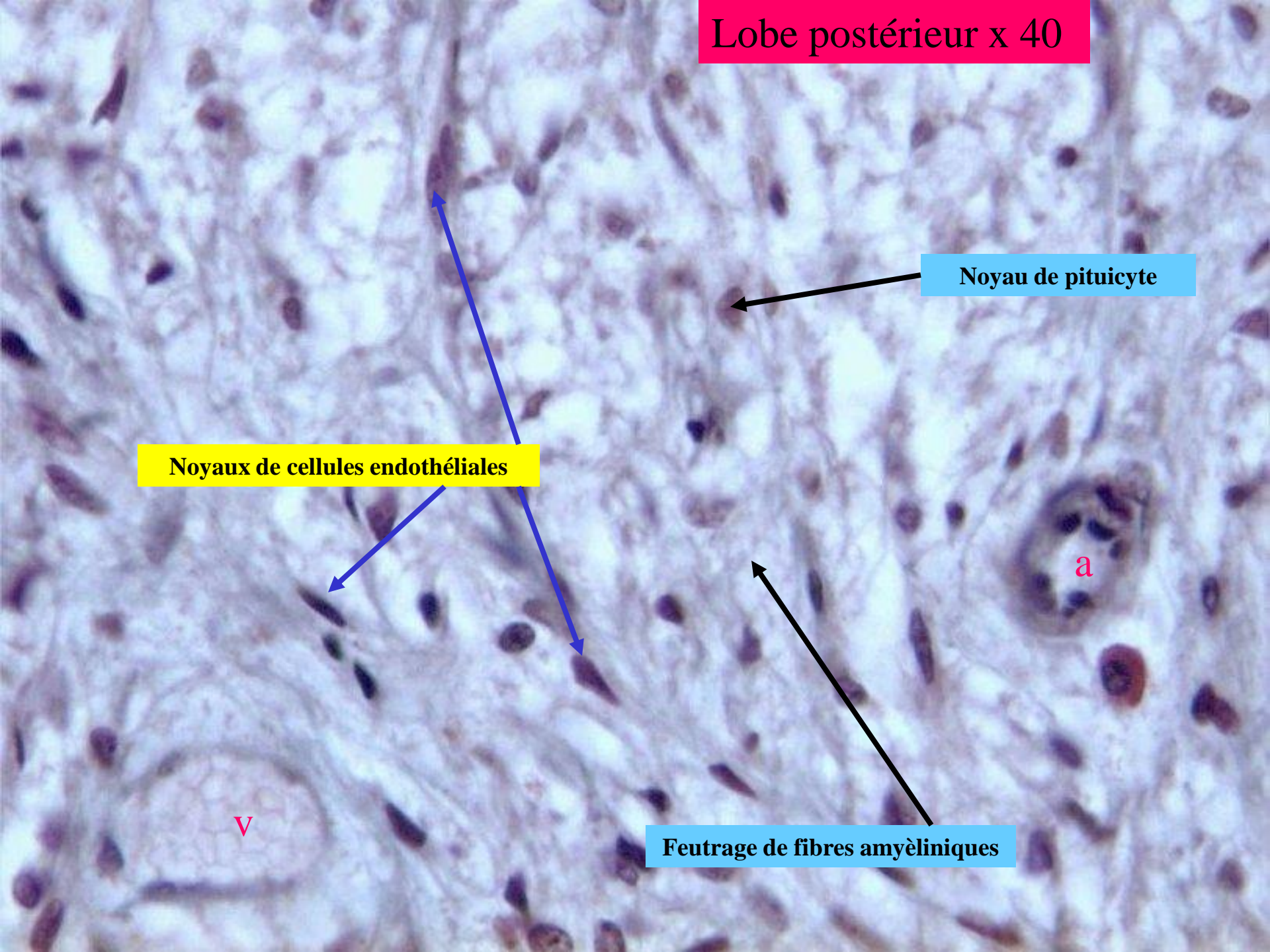
Lobe intermédiaire

Lobe antérieur

Lobe postérieur



Lobe postérieur x 40



Noyau de pituicyte

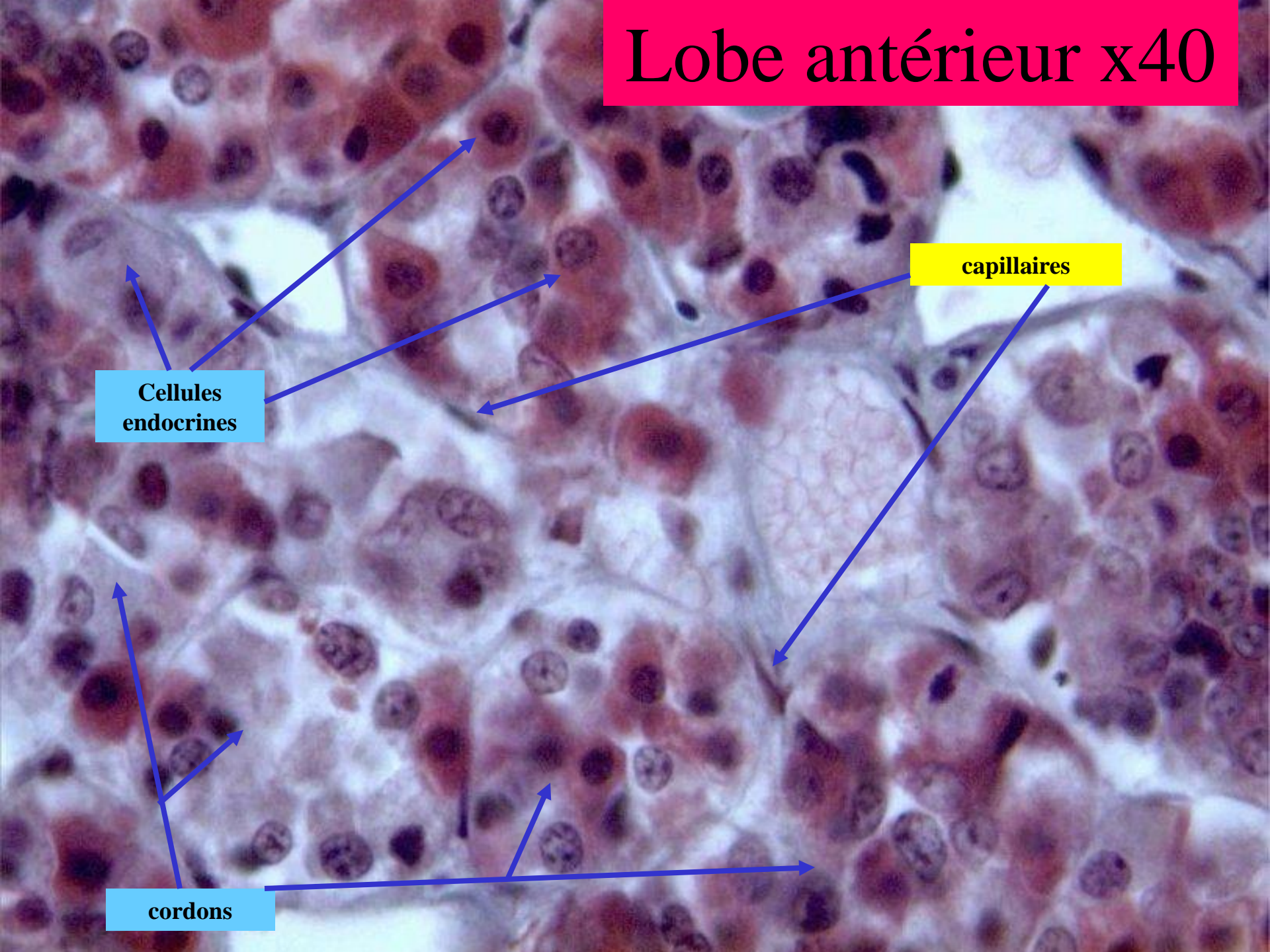
Noyaux de cellules endothéliales

Feutrage de fibres amyéliniques

V

a

Lobe antérieur x40

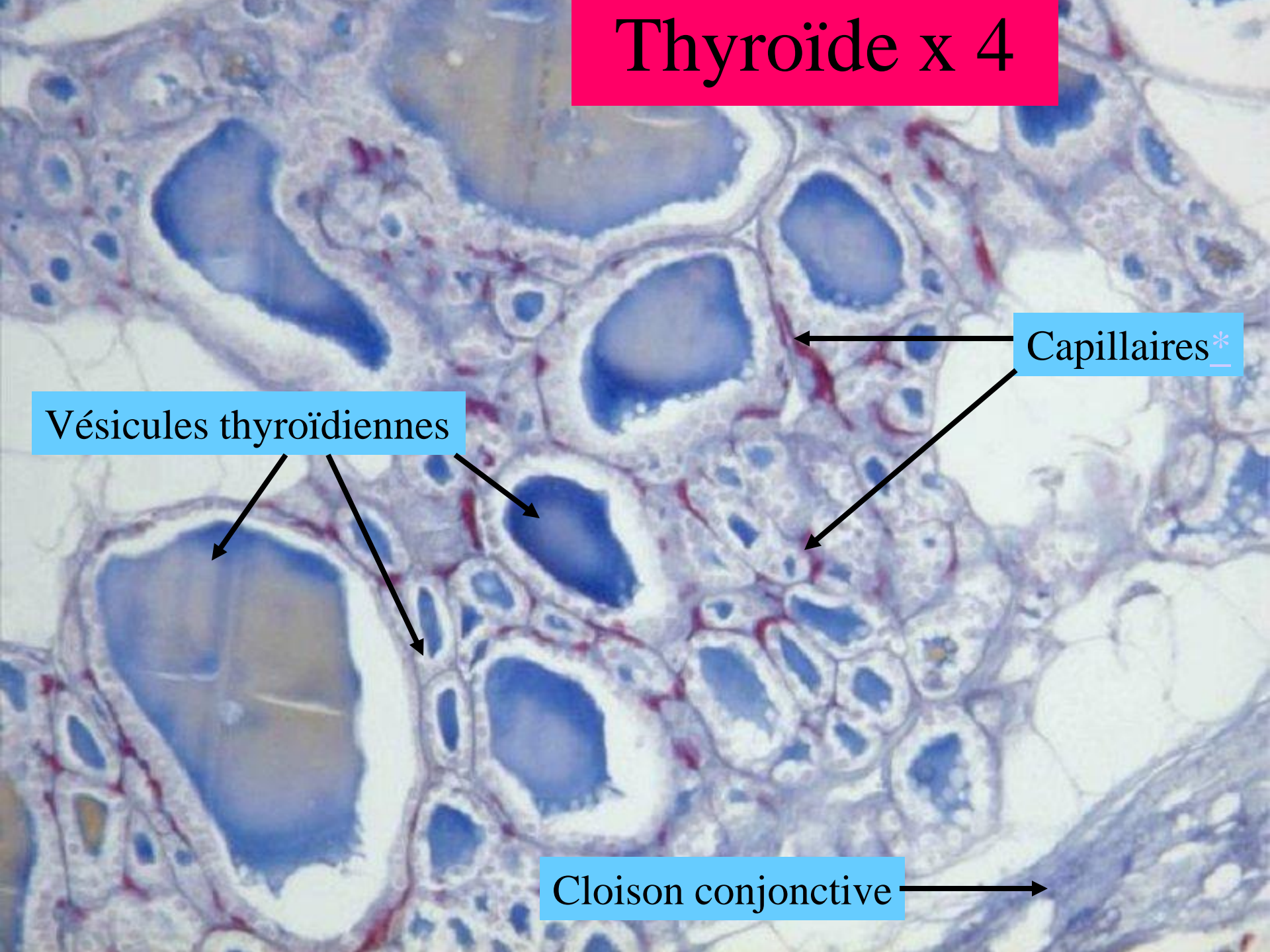


Cellules
endocrines

capillaires

cordons

Thyroïde x 4

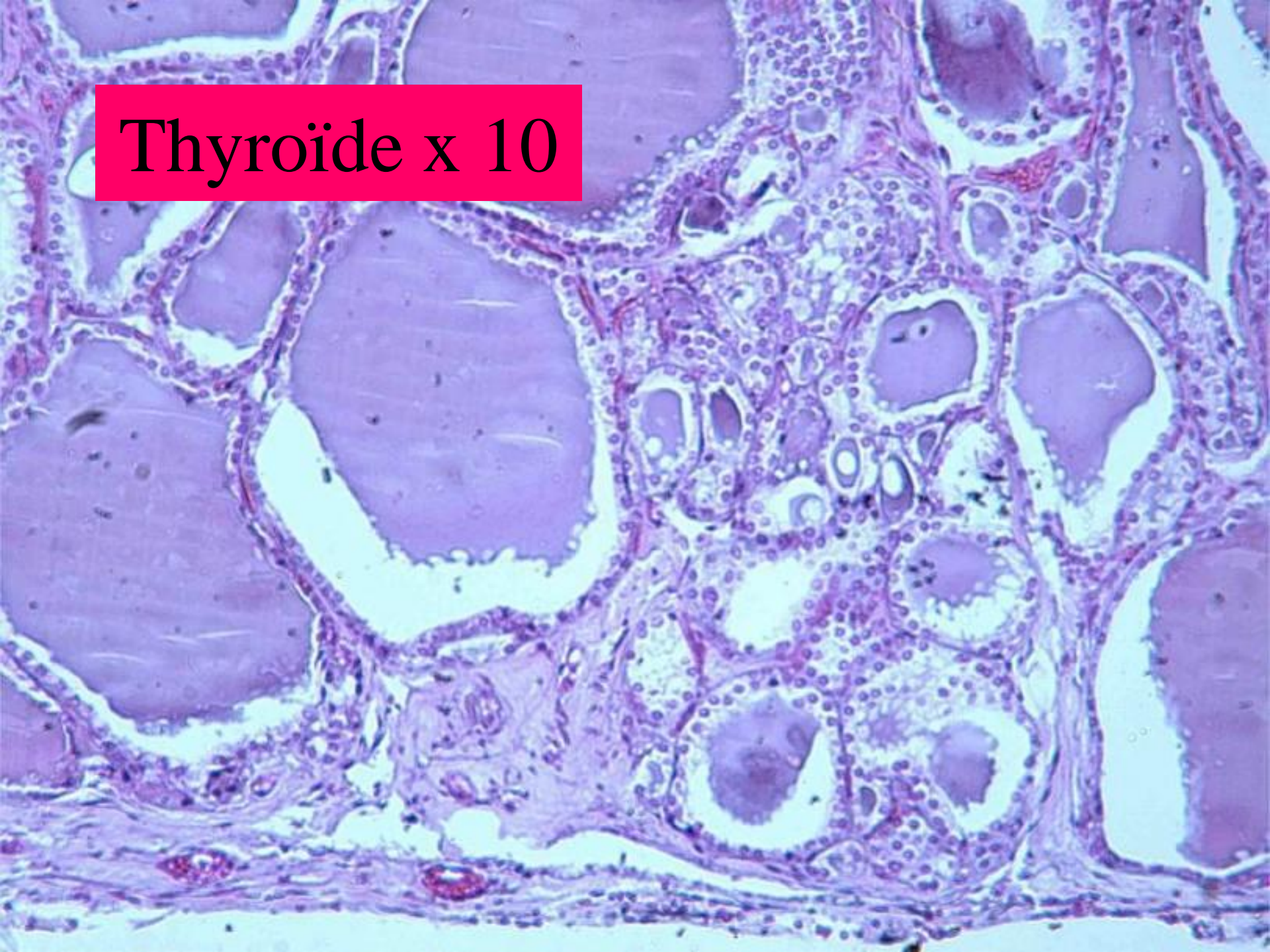


Vésicules thyroïdiennes

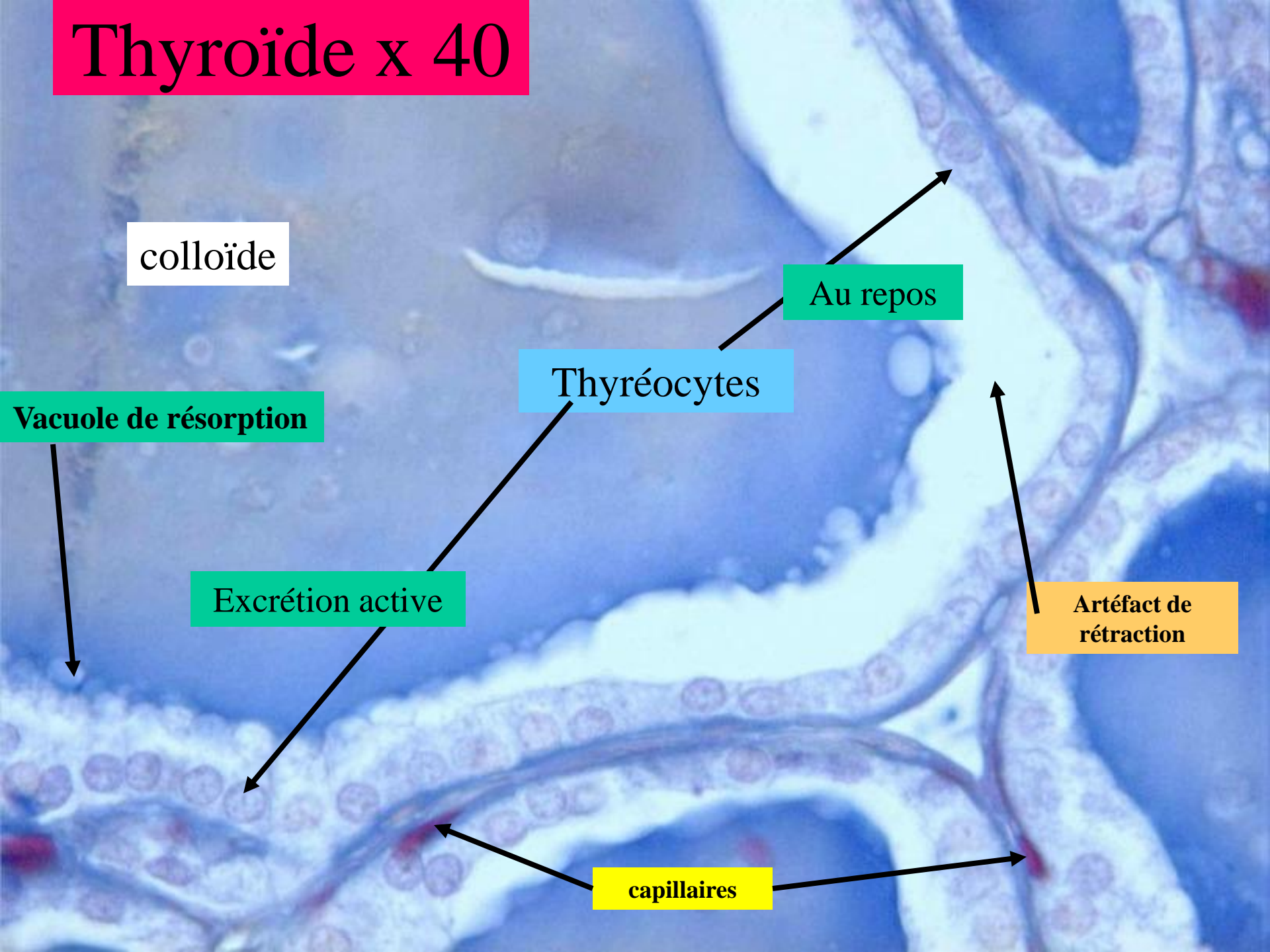
Capillaires*

Cloison conjonctive

Thyroïde x 10



Thyroïde x 40



colloïde

Au repos

Thyréocytes

Vacuole de résorption

Excrétion active

Artéfact de rétraction

capillaires

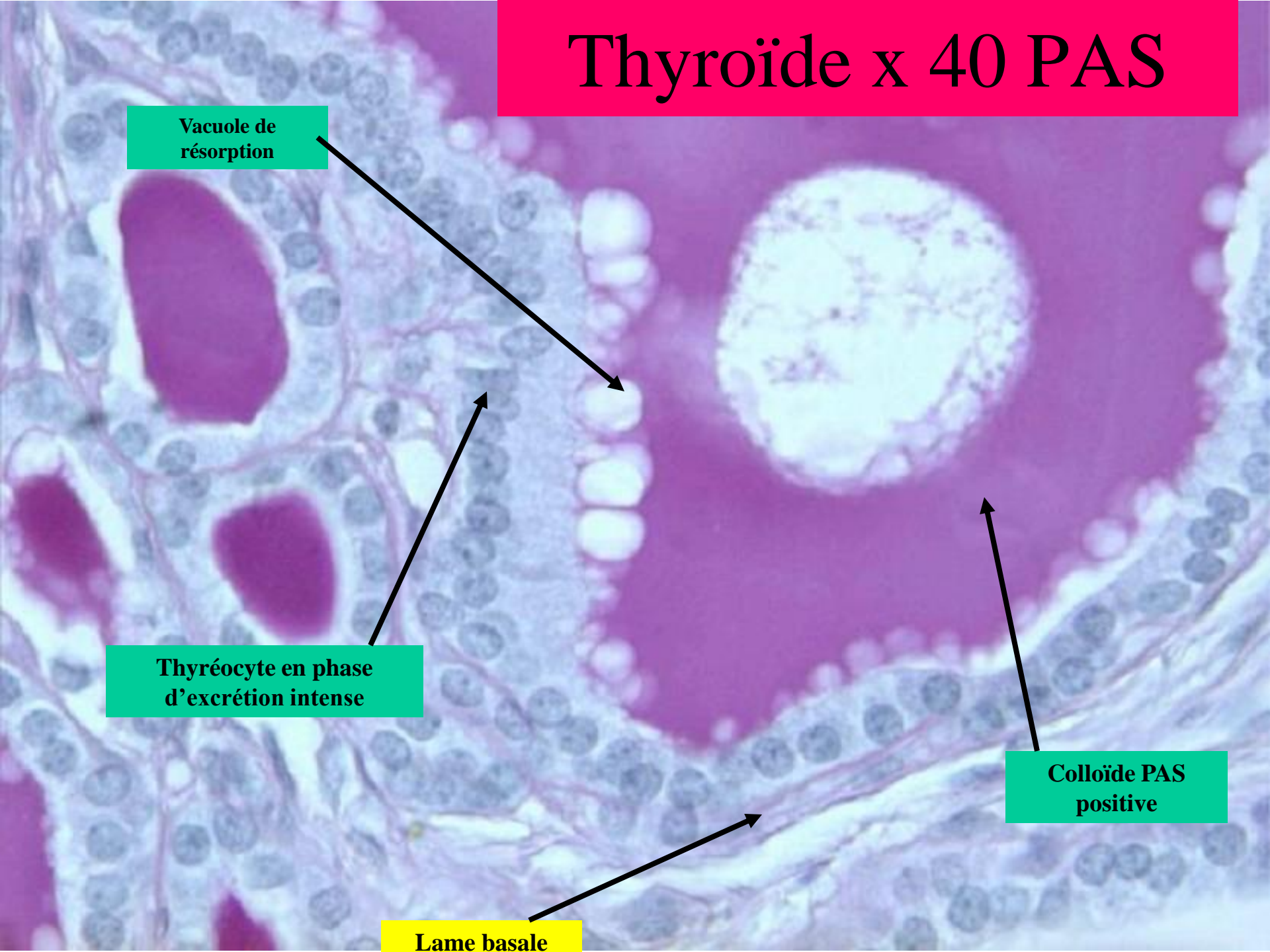
Thyroïde x 40 PAS

Vacuole de
résorption

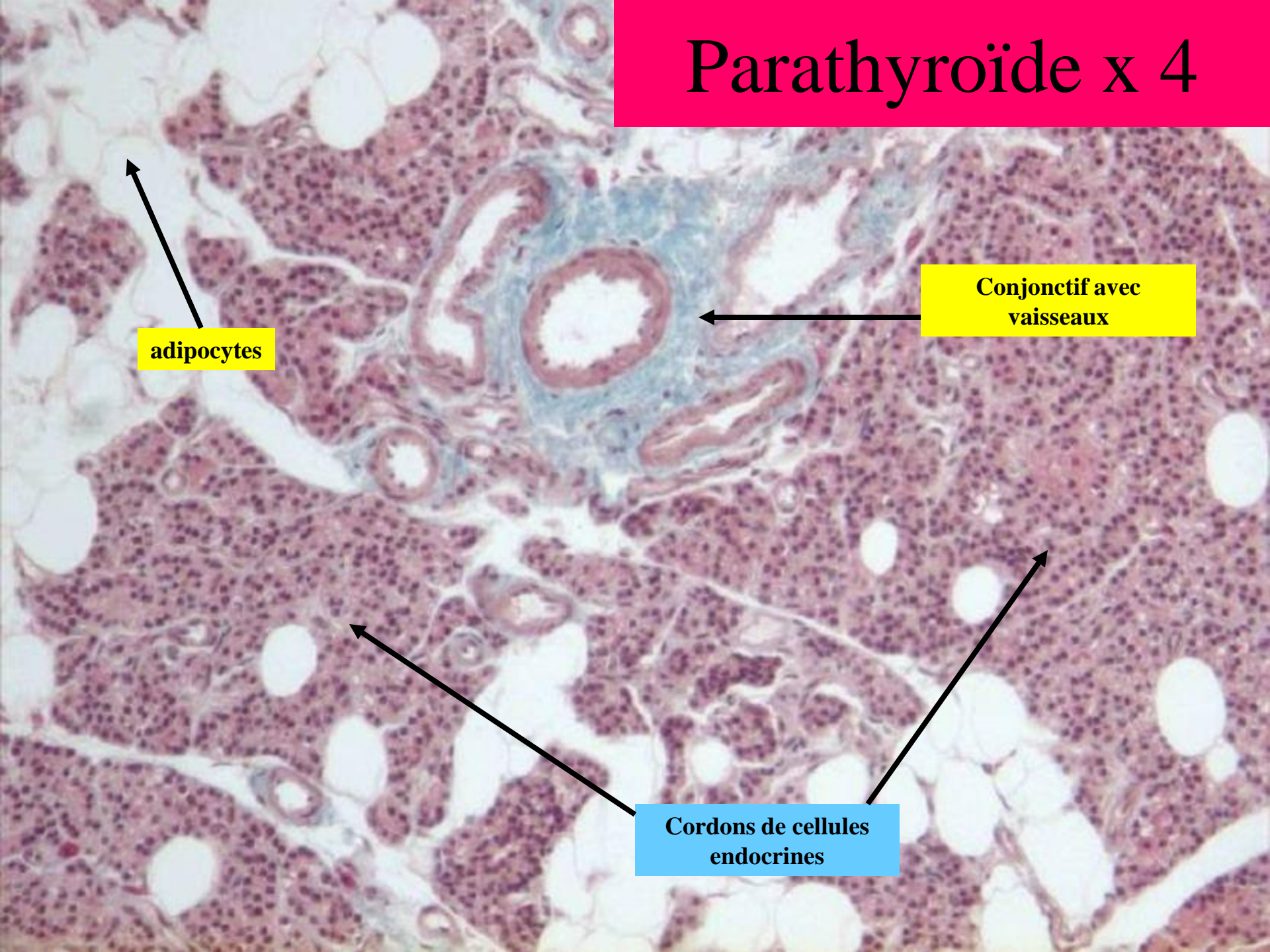
Thyréocyte en phase
d'excrétion intense

Lame basale

Colloïde PAS
positive



Parathyroïde x 4



adipocytes

Conjonctif avec
vaisseaux

Cordons de cellules
endocrines

Parathyroïde x 40

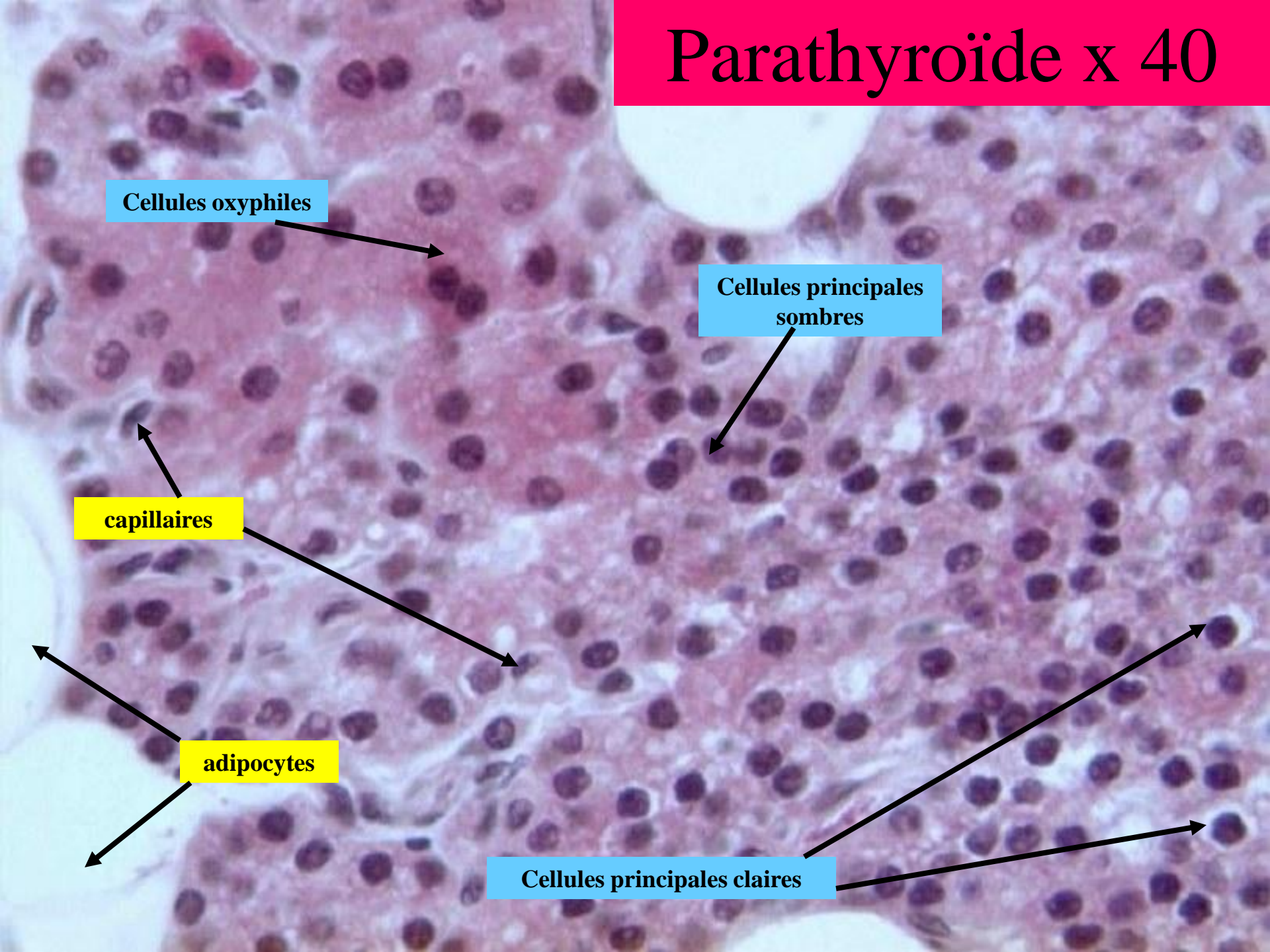
Cellules oxyphiles

Cellules principales
sombres

capillaires

adipocytes

Cellules principales claires



Surrénale x 4

capsule

Zone glomérulée

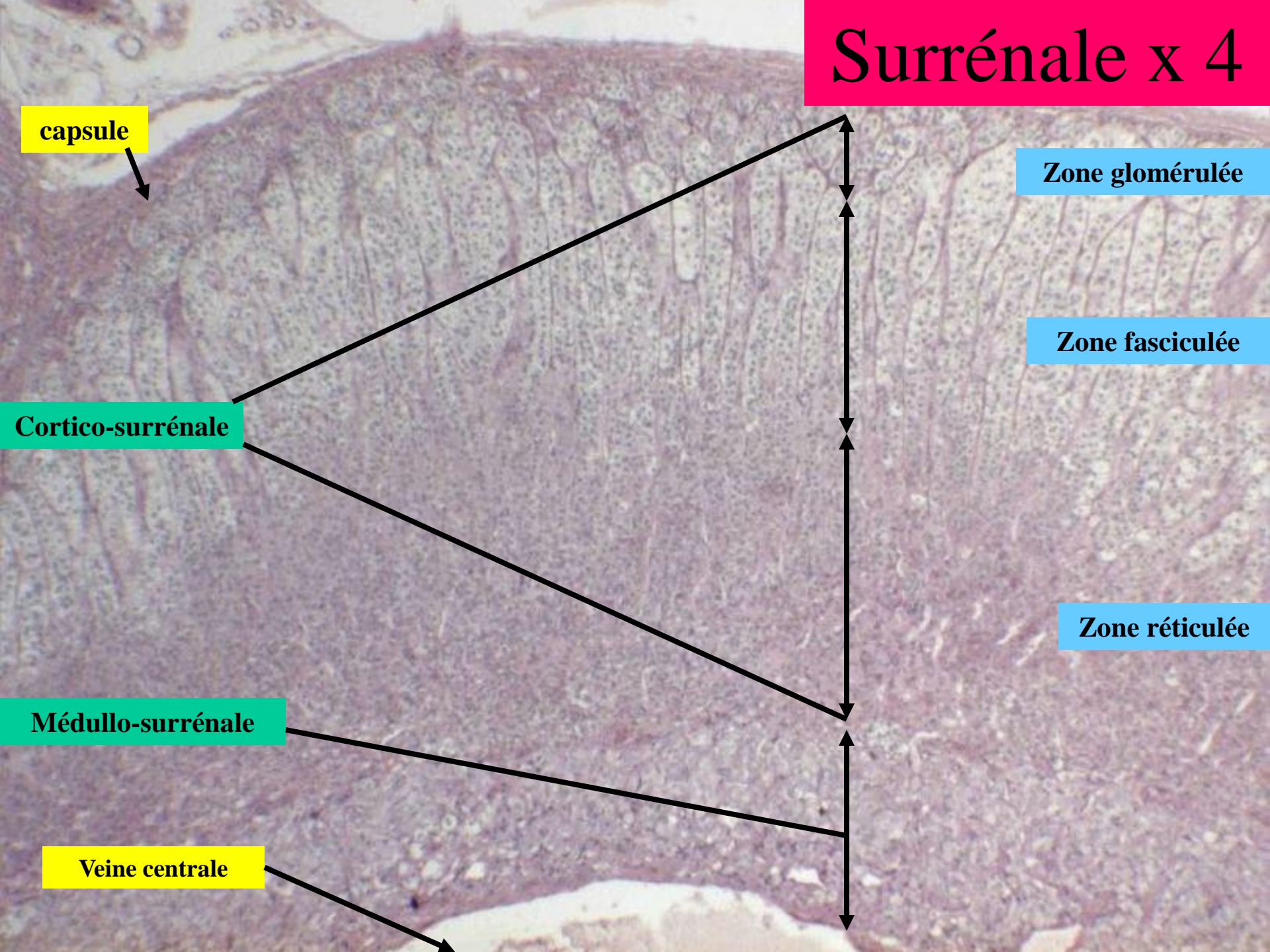
Zone fasciculée

Zone réticulée

Cortico-surrénale

Médullo-surrénale

Veine centrale



Surrénale glomérulée et fasciculée x10

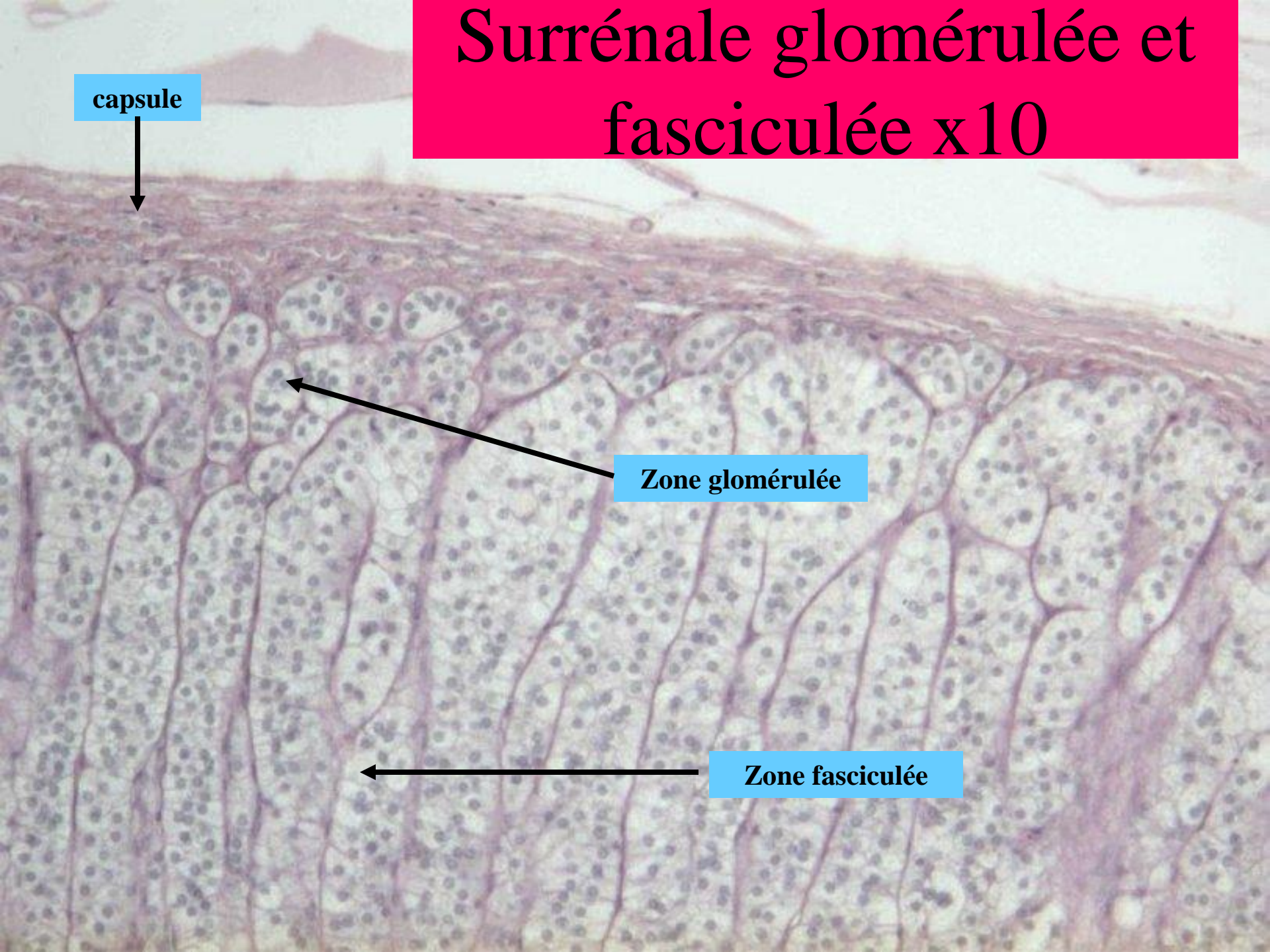
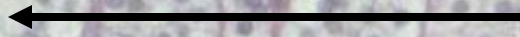
capsule

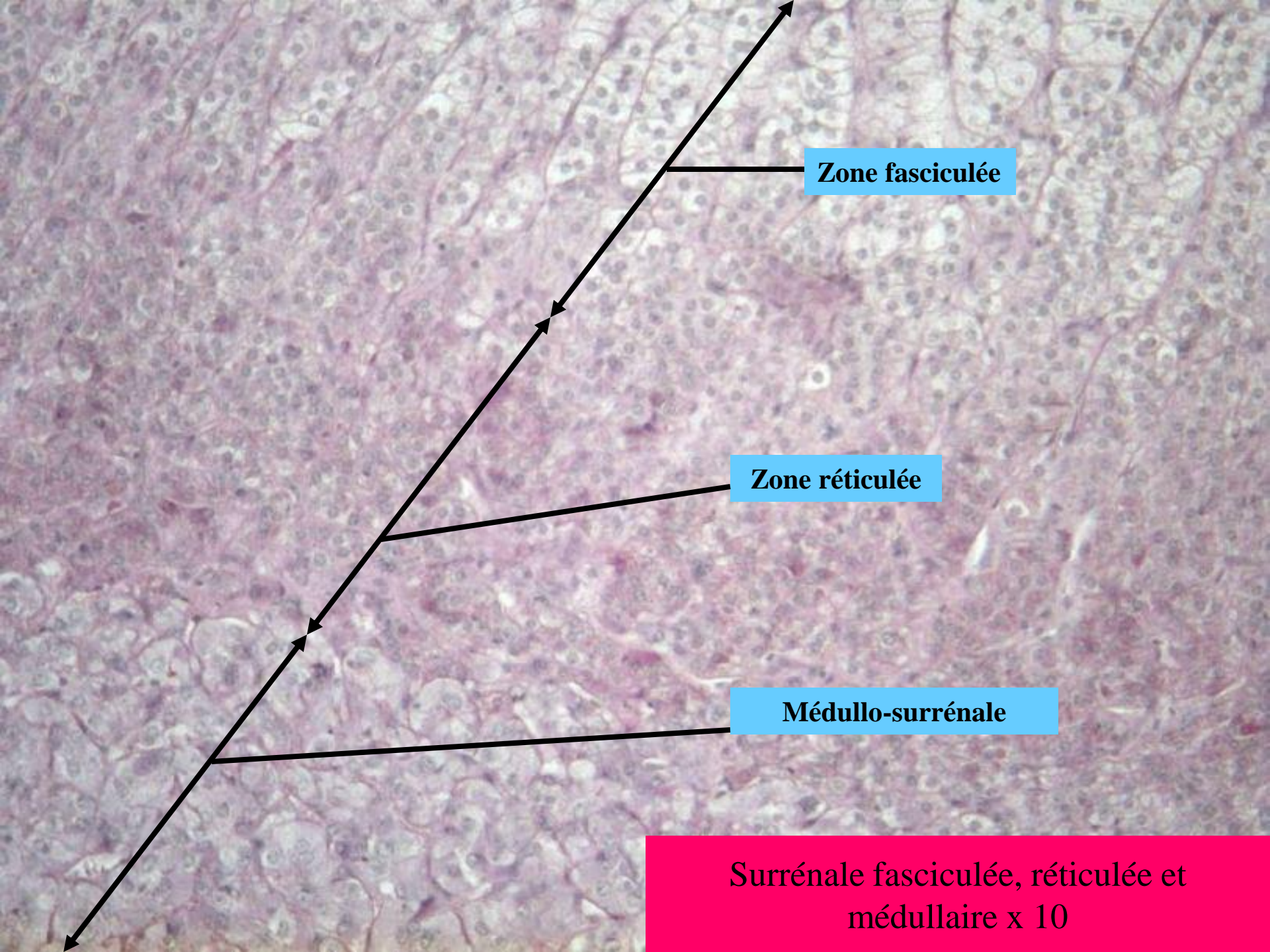


Zone glomérulée



Zone fasciculée





Zone fasciculée

Zone réticulée

Médullo-surrénale

Surrénale fasciculée, réticulée et médullaire x 10

Surrénale fasciculée x 40

Limites des cordons

spongiocytes

Noyau d'endothélium
capillaire

