

# Représentations sociales : du concept à l'outil

Angela Barthes & JM Lange

# Représentations et conceptions

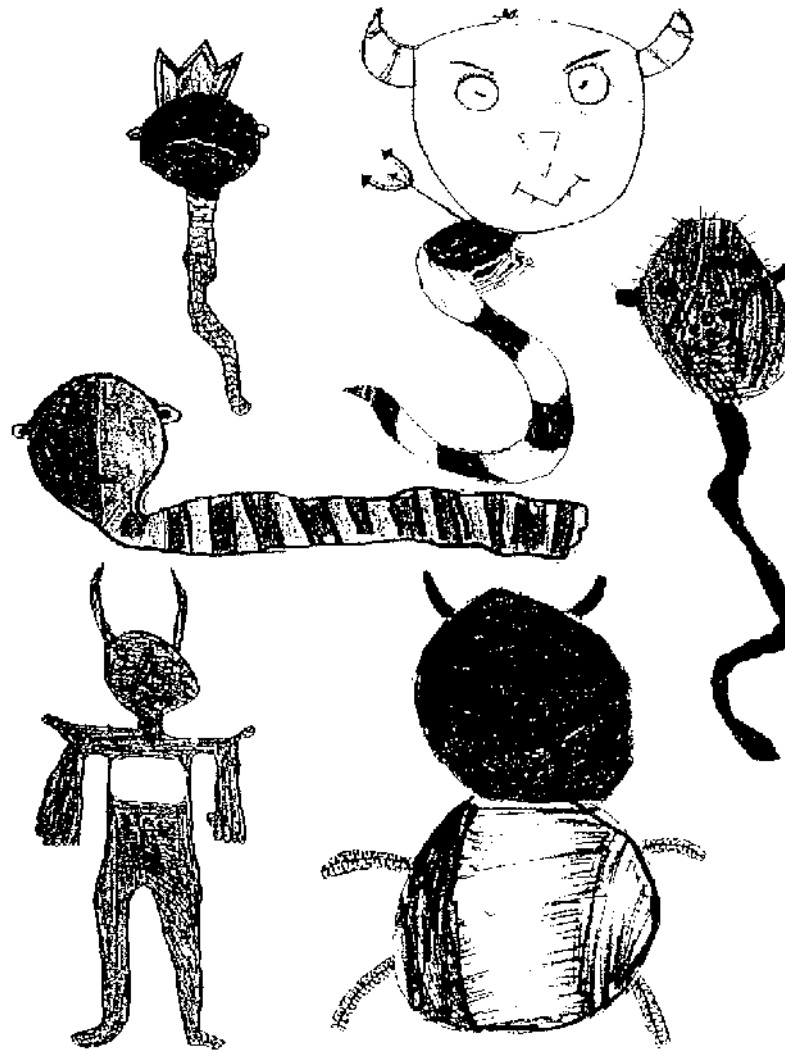
Représentations :

- selon Piaget : psychologie cognitive
- selon Bachelard : épistémologiques ruptures/pensée commune et obstacles
- selon Moscovici : représentations sociales, traduction sociale de la science (nouvelle rupture)

Giordan et de Vecchi (1987) proposent un modèle de formation des représentations cognitives, cette fois-ci, dans les processus d'apprentissage. Selon eux:

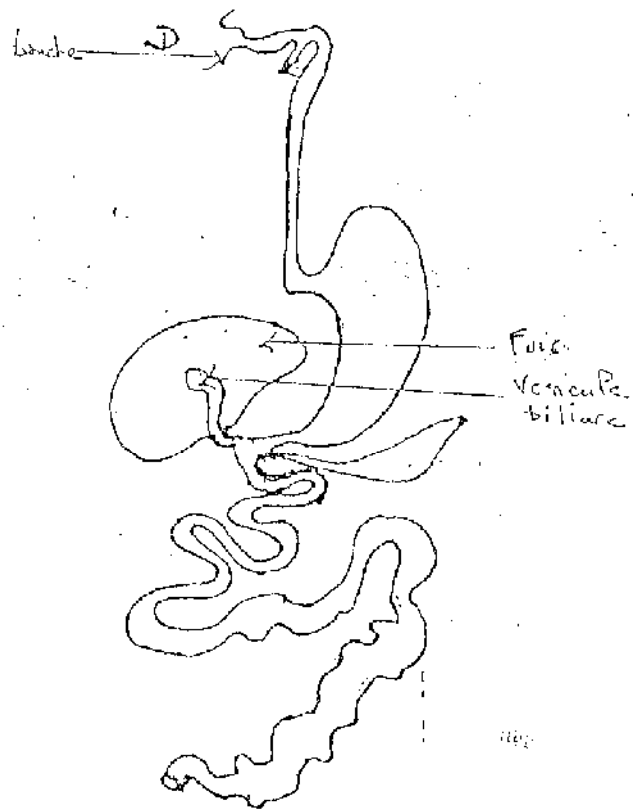
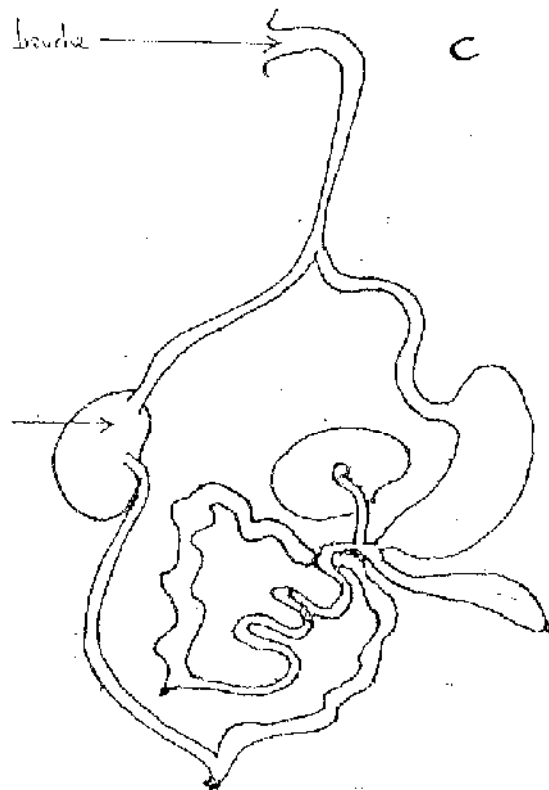
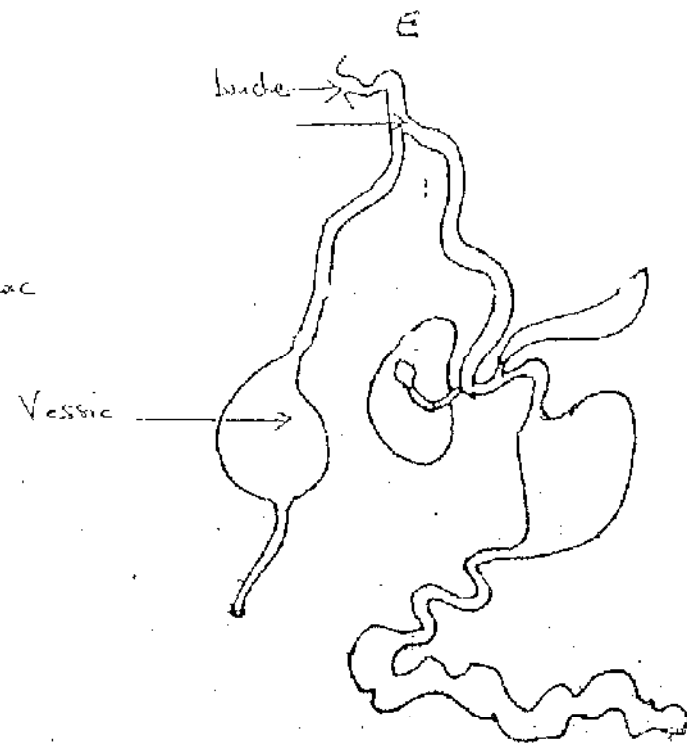
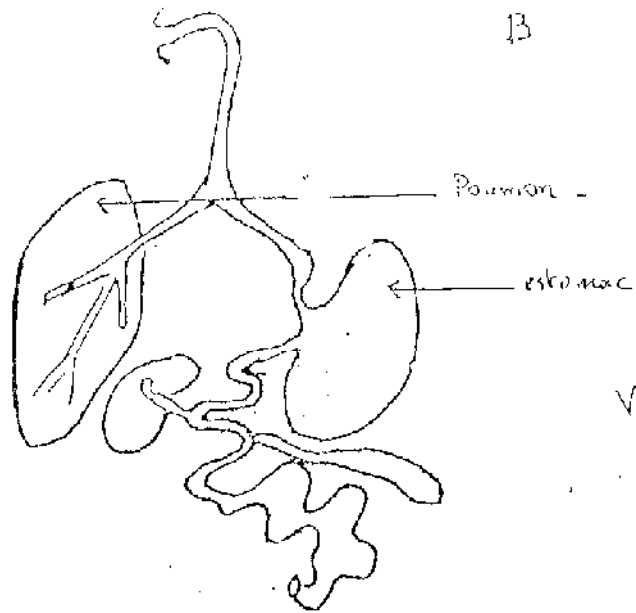
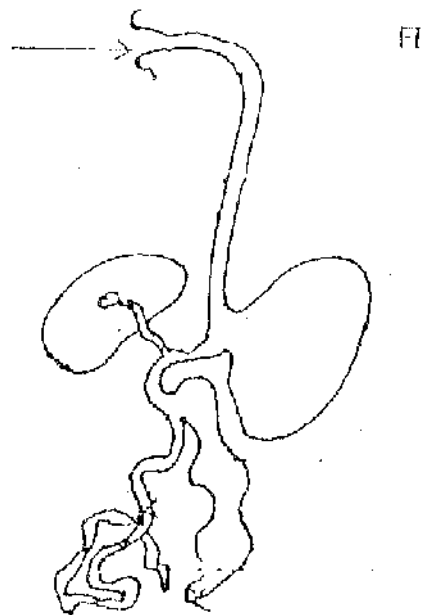
*"La réalité est la source de ce que le sujet conçoit, mais cette réalité est approchée, découpée, décodée et exploitée en fonction des questions, du cadre de référence et des opérations mentales de l'apprenant, ce qui permet à celui-ci de constituer une grille de lecture applicable à son environnement".*

## Diverses conceptions d'enfants



Conceptions d'enfants de cinq ans sur les microbes

Les microbes sont le plus souvent envisagés comme des petits "monstres" ou des "diables" cornus et maléfiques qui pénètrent dans le corps. Ils "attaquent" le corps et le "rendent malade".



Analysez ces représentations.

La consigne était :

" Dessine l'appareil digestif".

# Les représentations sociales

# Qu'est ce qu'une représentation sociale ?

**Une forme de connaissance socialement élaborée et partagée dans un groupe**

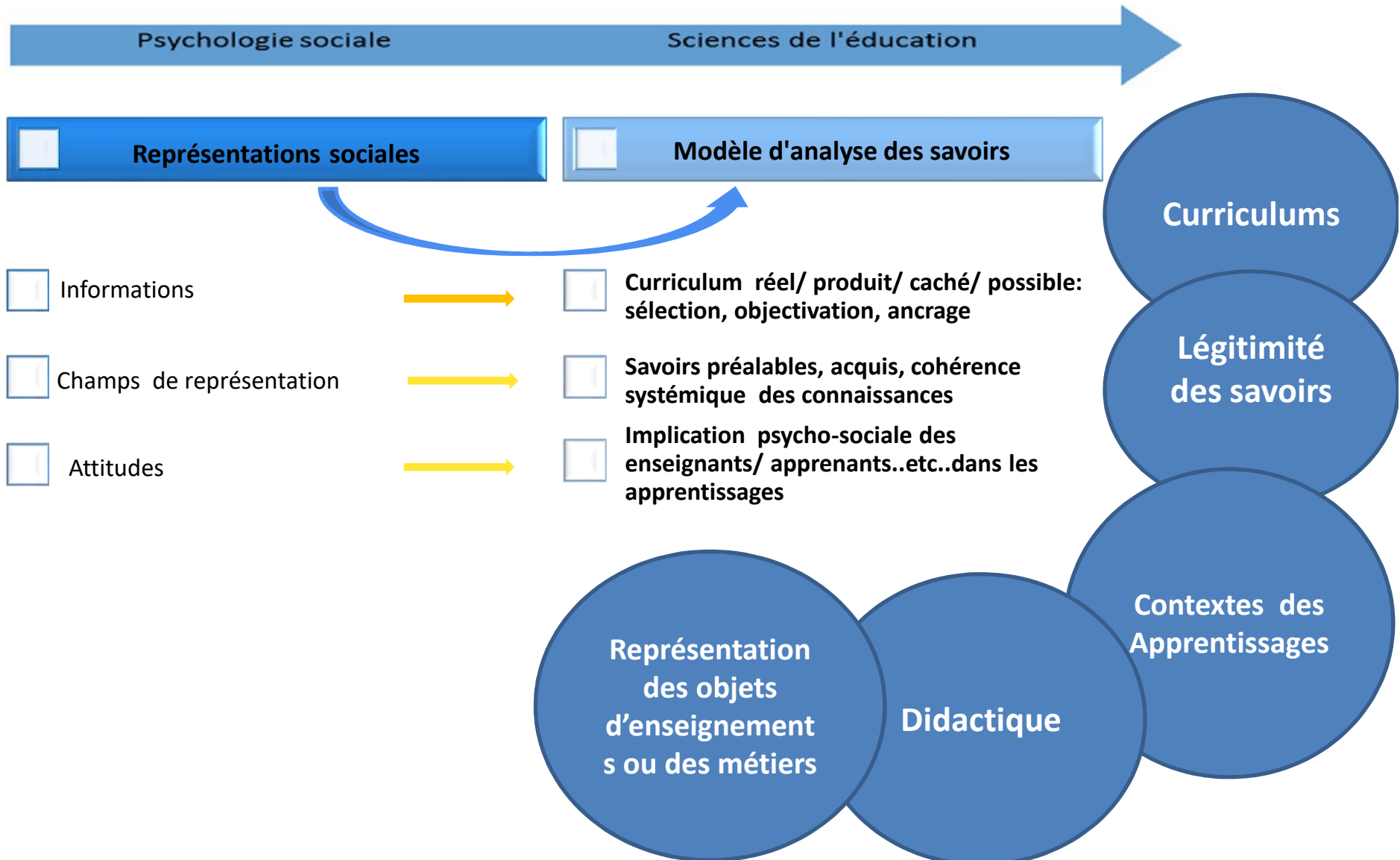
(Moscovici, 1961; Farr, 1984; Jodelet, 1989)

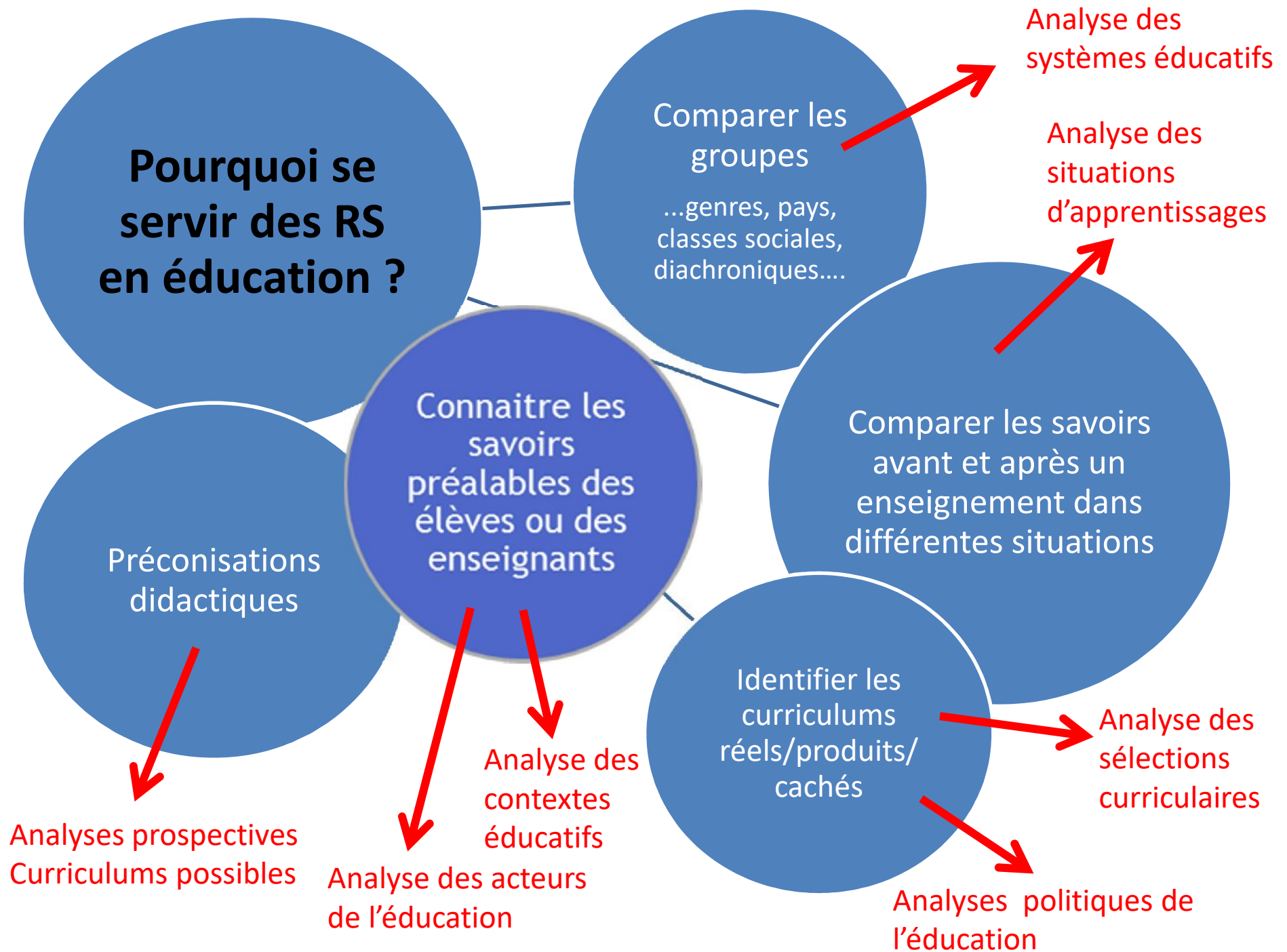
**Une réalité représentée qui correspond à l'interprétation et la reconstruction du réel ( Bonardi et Roussiau, 1999)**

**La réalité représentée est un guide pour l'action, une vision fonctionnelle du monde (Abric, 1994)**

**Indissociable de l'histoire individuelle et collective, et du contexte social et idéologique (s. Moscovici, 1987 précise que cette reconstruction « est une partie intrinsèque du lien social et il doit être interprété dans ce cadre » )**

# Modèle de transfert de la psycho-sociale vers les SDE (Legardez, 2005 ; Barthes et Alpe, 2016)







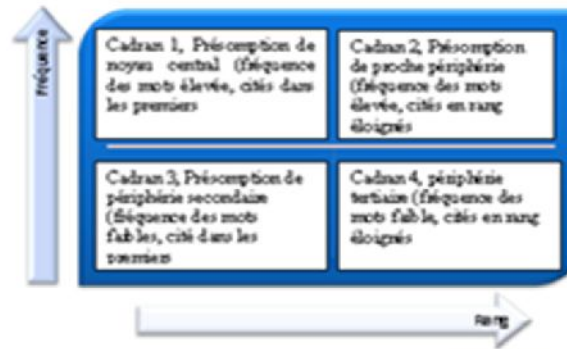
# Quelques méthodes....

## 1- Etudier les représentations sociales

Première approche :  
comptage d'occurrences lexicales



Figure 13: Grille de lecture de la représentation sociale en fréquence et rang de items cités



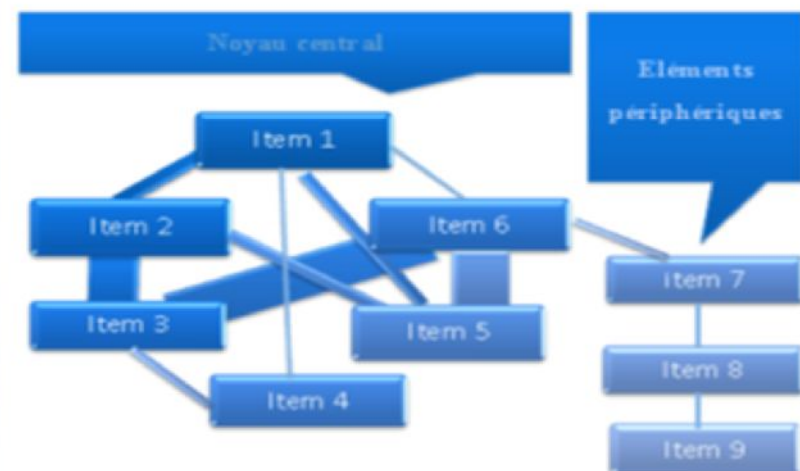
## 1- Etudier les représentations sociales

Deuxième approche :  
méthode de comptage des  
cooccurrences

Connaitre la structure

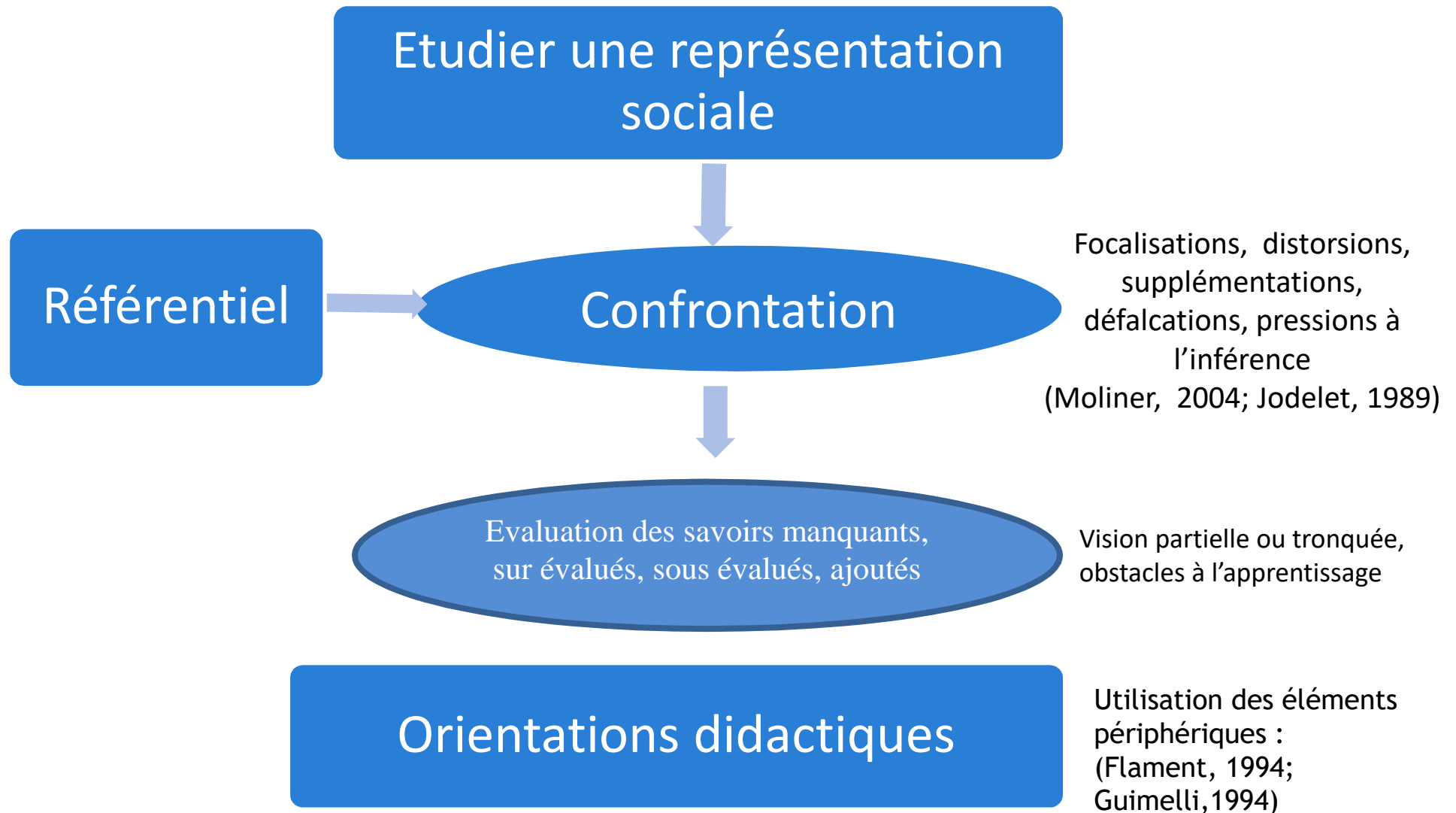
Evaluer la proximité des  
périphéries

Figure 14: Grille de lecture de la représentation sociale en fréquence et rang des items cités

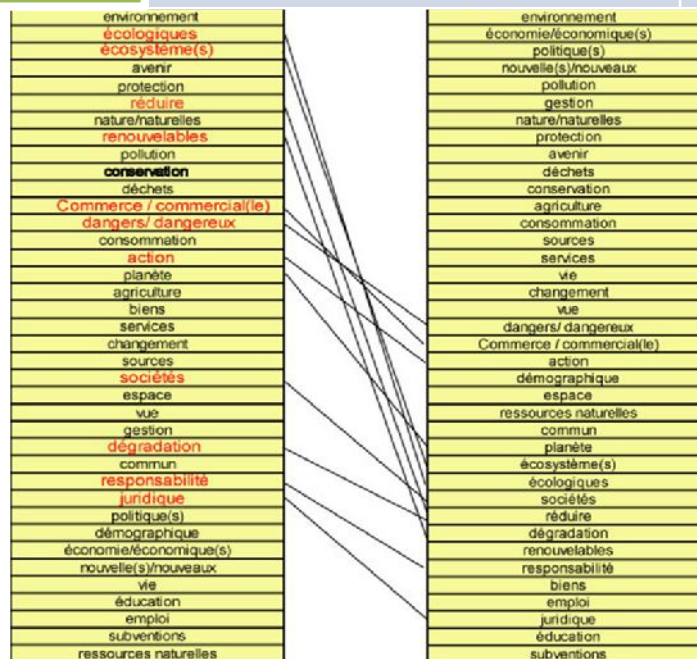


# Méthode d'utilisation des RS à des fins didactiques..

Méthodes d'analyses quantitatives à visée reproductibles  
(Robustesse)



Représentations sociales (Freq.;Rang)		Référentiels (Freq.;Rang)
Mot 1 (1; 1)	<b>Supplémentation</b>	Mot 4 (1,1)
Mot 2		
Mot 3	<b>Focalisation</b>	
	<b>Distorsion</b>	
Mot 4 (y; y)		Mot 1 (0;0)
Mot 4 (0; 0)	<b>Défalcation</b>	Mot 1 (x; x)



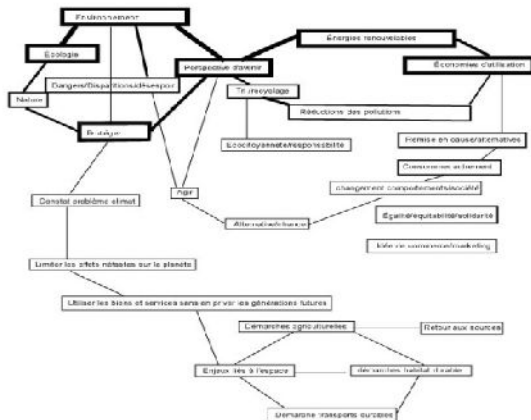
# Proposition de réorganisation didactique - Exemple de fiche de discussion

## Notion à enseigner : DD

**Focalisations identifiées** : la responsabilisation individuelle citoyenne, l'éco-efficience (tri déchets), l'agir individuel, la perspective d'avenir...

**La pression à l'inférence identifiée** : « il faut trier ses déchets pour sauver la planète

**Défalcation, distorsions, suppléments identifiés** ...etc...



**Notions périphériques à faire intervenir pour transformer la RS** (posture Flament, 1994; Guimelli, 1994) : citoyenneté, écologie, responsabilité, acte de consommation, commerce, marketing.....

**Identification des savoirs à réintroduire** : (notion de curriculum absent )

Histoire du DD dans sa complexité politico-économique, contexte politique (ordre international, coopération, enjeux politiques), contexte économique ( systèmes de production, croissance, industries, énergies), Procédures institutionnelles, problématiques des pays du sud ( démographie, insuffisance alimentaire, salubrité..)....

Comment s'étudient les représentations sociales ?

Questions d'évocation spontanée “*Quels mots ou quelles phrases vous viennent à l'esprit quand vous pensez à....*”

# Un exemple dans le cadre du projet Edu-BioMed

## Vous avez-dit "Réserve de Biosphère" ?!?

Dans le cadre du projet européen "EduBioMed" portant sur les besoins et attentes réciproques du monde universitaire et des acteurs/parties prenantes des Réserves de biosphère méditerranéennes, nous aimerions savoir ce qu'évoque pour vous, SPONTANÉMENT, une Réserve de Biosphère ?

Pour cela, écrivez ci-dessous en 5 à 10 mots, ce que l'appellation « Réserve de Biosphère » évoque pour vous.

L'enquête est totalement anonyme : seules l'appartenance géographique et le profil seront pris en compte. Vous serez tenus au courant des résultats ultérieurement.

Merci d'avance pour votre participation.

### Quels mots m'évoquent le terme "Réserve de Biosphère" ?

Attention : Le caractère spontané de l'évocation est indispensable à son analyse ultérieure par la méthode des représentations sociales : merci donc de ne pas vous renseigner, de ne pas faire de recherches sur Internet ou d'en discuter entre collègues avant de répondre...

## Qu'est ce que vous évoque une RB ?

(Masters Sciences UM n = 55)

2R15. Q 1 réserve biosphère (auto) (Recodage) (Recodage)  
(Recodage)

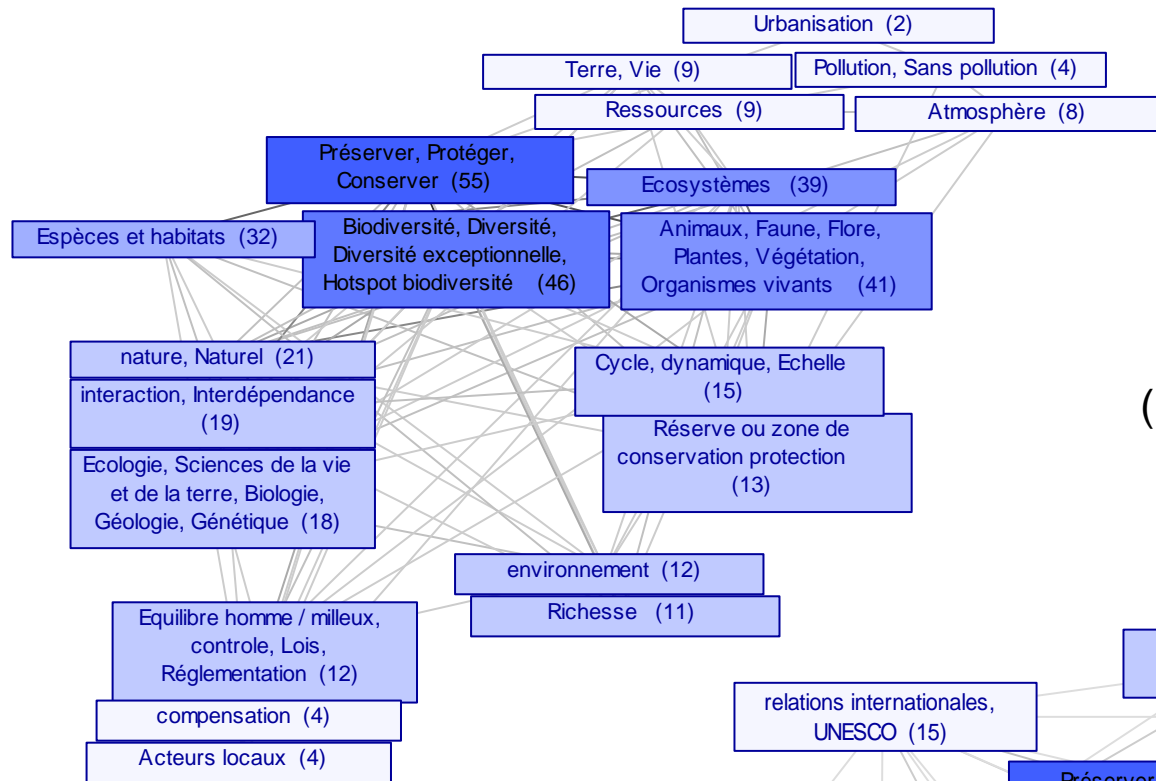
	%
Préserver, Protéger, Conserver	37,3%
Animaux, Faune, Flore, Plantes, Végétation, Organismes vivants	27,5%
Biodiversité, Diversité, Diversité exceptionnelle, Hotspot biodiversité	27,5%
Réserve ou zone de conservation protection	23,5%
Ecosystèmes	31,4%
nature, Naturel	19,6%
Espèces et habitats	17,6%
Atmosphère	5,9%
environnement	5,9%
interaction, Interdépendance	7,8%
Ressources	5,9%
Ecologie, Sciences de la vie et de la terre, Biologie, Géologie, Génétique	9,8%
Equilibre homme / milieux, controle, Lois, Réglementation	7,8%
Richesse	5,9%
Terre, Vie	5,9%
Acteurs locaux	2,0%
compensation	2,0%
Cycle, dynamique, Echelle	5,9%
Danger, menace	2,0%
Environnement clos permettent de reproduire un écosystème	5,9%
Études, Recherches	2,0%
Développement durable	3,9%
ONG, politiques	2,0%
Pollution, Sans pollution	3,9%
Urbanisation	2,0%
Total / répondants	270,6%

( Masters Sciences UAB n = 32 )

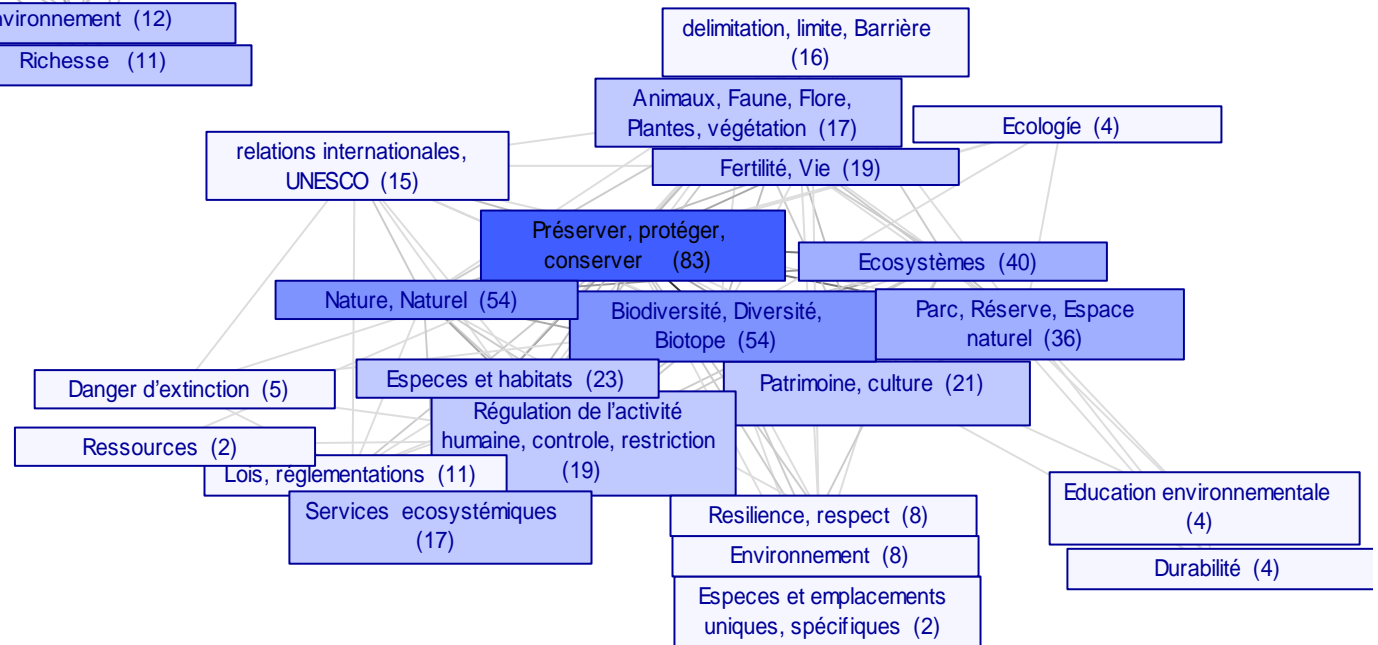
2R7. Biosphère Réserve (auto) (Recodage)  
(Recodage)

	%
Non réponse	
Parc, Réserve, Espace naturel	40,6%
Animaux, Faune, Flore, Plantes, végétation	12,5%
delimitation, limite, Barrière	9,4%
Biodiversité, Diversité, Biotope	40,6%
Ecosystèmes	28,1%
Préserver, protéger, conserver	62,5%
Régulation de l'activité humaine, controle, restriction	25,0%
Patrimoine, culture	15,6%
Ecologie	3,1%
Especies et emplacements uniques, spécifiques	6,3%
Education environnementale	6,3%
Especies et habitats	15,6%
Fertilité, Vie	12,5%
relations internationales, UNESCO	12,5%
Lois, réglementations	6,3%
Environnement	6,3%
Nature, Naturel	37,5%
Danger d'extinction	3,1%
Ressources	3,1%
Resilience, respect	6,3%
Services écosystémiques	9,4%
Durabilité	3,1%
Total / interrogés	365,6%

( Masters Sciences UM n = 55 )



( Masters Sciences UAB n = 32 )





## Qu'est ce que vous évoque le patrimoine d'une RB ?

(Masters Sciences UM n = 55)

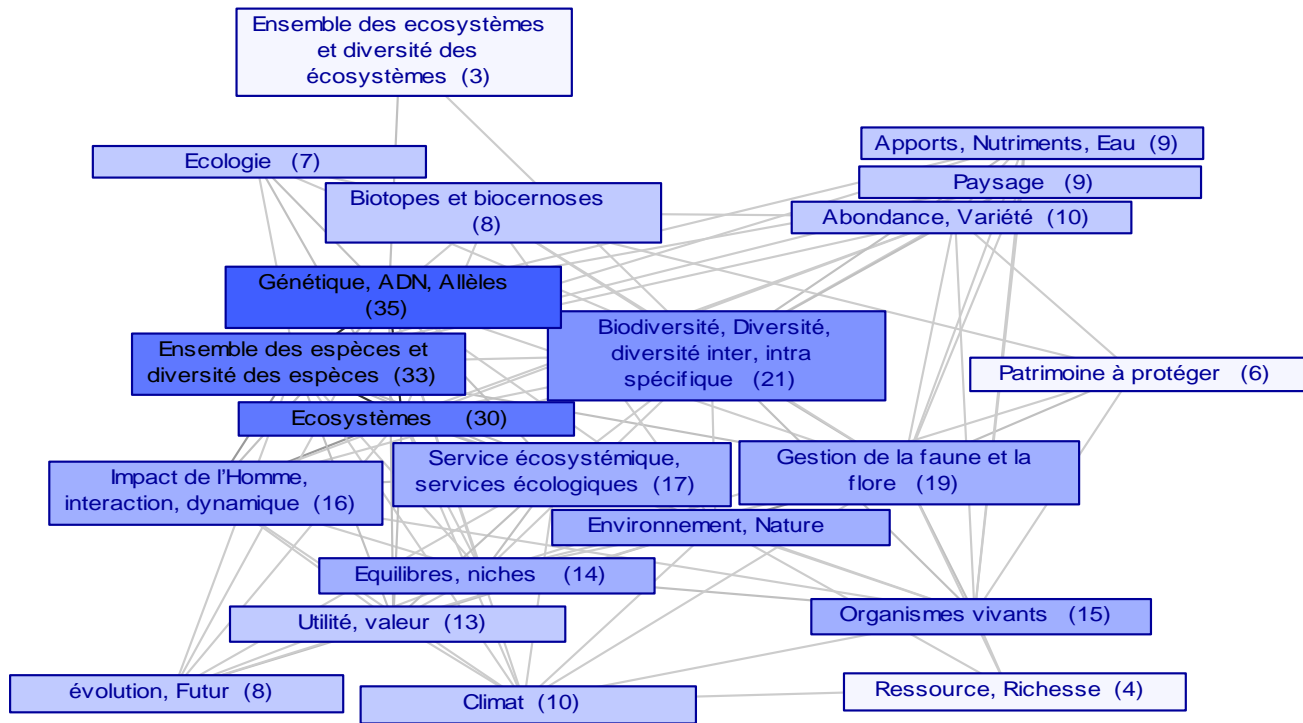
3R10. Q 1 Patrimoine dans les RB (auto) (Recodage) (Recodage)

	%
Espèces	22,0%
L'environnement, La nature	20,0%
Spécificité Génétique, ADN, endémique	18,0%
Origine, Passé, Futur, Evolution	18,0%
La Diversité biologique, biodiversité, Vie	18,0%
Héritage biologique, Héritage des constructions humaines	18,0%
Tout ce qui est dans la réserve	18,0%
L'identité d'un pays, garder l'authenticité, attachement	16,0%
L'histoire	14,0%
Spécificité géographique, un bien propre	10,0%
Valeurs écologiques et économiques, les richesses	10,0%
Appartient à la communauté, Ethique, Intelligence, société, sociétal	10,0%
Les écosystèmes	8,0%
Patrimoine naturel : Faune, Flore, Plantes, Animaux, Ecosystème	6,0%
Famille, Classification, Recensement	6,0%
Modèle de référence, Modèle UNESCO	6,0%
La culture, le culturel	4,0%
Durabilité	4,0%
Fragilité	4,0%
Ressources	4,0%
Production en agro alimentaire, Autosuffisance alimentaire	4,0%
Dédouanement, Responsabilité	4,0%
Empreinte, existence	4,0%
Monuments, Patrimoine culturel	4,0%
Patrimoine scientifique	2,0%
Possession	2,0%
Total / répondants	254,0%

( Masters Sciences UAB n = 32 )

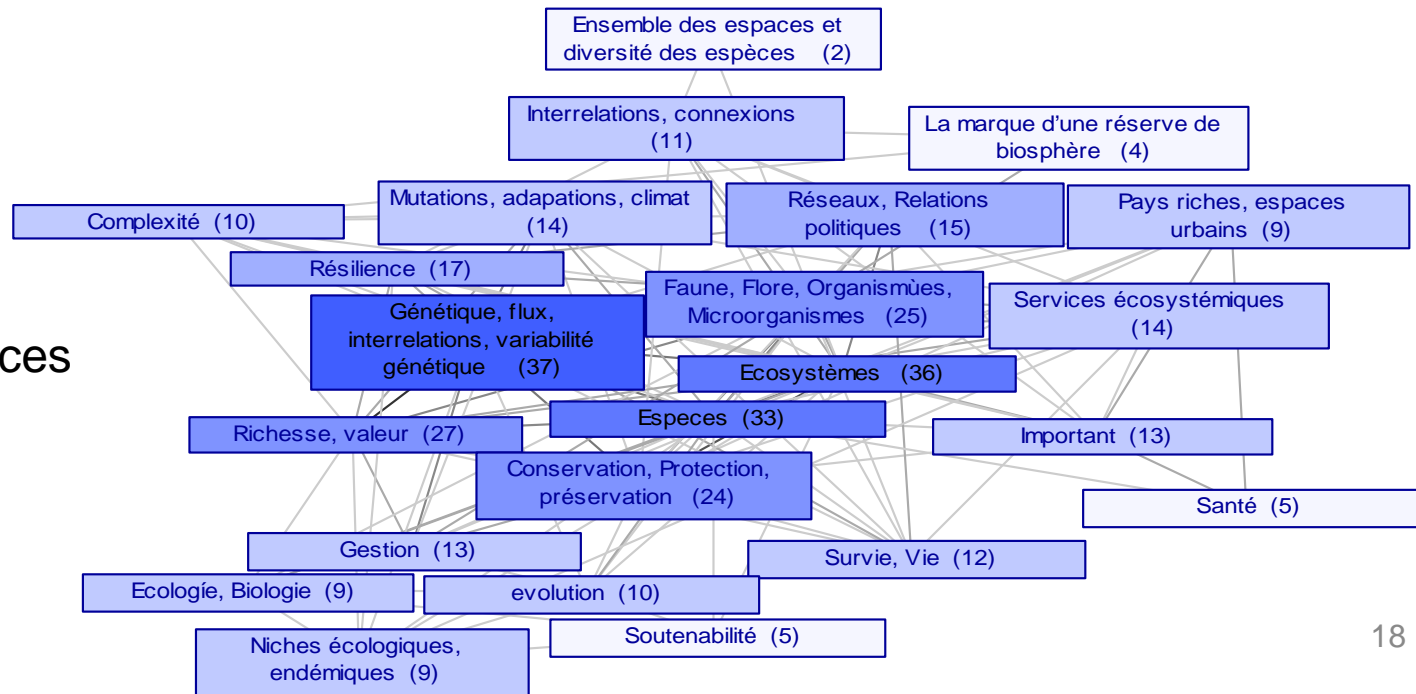
3R1. Heritage (auto)

	%
Conserver, réserver, protéger	45,2%
La culture, le culturel	41,9%
Valeurs écologiques et économiques, les richesses, grande importance pour prése	41,9%
Patrimoine naturel : Faune, Flore, champignons, plantes, animaux	29,0%
Endémique, spécifique, singulier, unique	48,4%
Ressources, Servicios ecosistémicos	22,6%
La nature, l'environnement	19,4%
L'histoire, le patrimoine historique	16,1%
L'identité, les racines, les traditions, le Pays, la région	16,1%
L'intérêt scientifique, les études, la science	12,9%
Connaissances, Savoirs	16,1%
Intérêt social	12,9%
Les moyens d'agir	12,9%
Lithosphère, Hydrosphère	9,7%
La biodiversité, la biosphère	9,7%
Le climat, l'humanité	9,7%
Passé, Evolution	9,7%
Les paysages	9,7%
Especies	6,5%
En danger	6,5%
Génétique	6,5%
relations politiques	9,7%
Tourisme distinctif	6,5%
Total / répondants	419,4%



(Masters Sciences  
UM n = 55)

( Masters Sciences  
UAB n = 32 )



Exemple de possibilités de traitement :  
 La différence d'appréhension de la nature  
 pour les étudiants UM (en haut) ; UAB (en bas)

