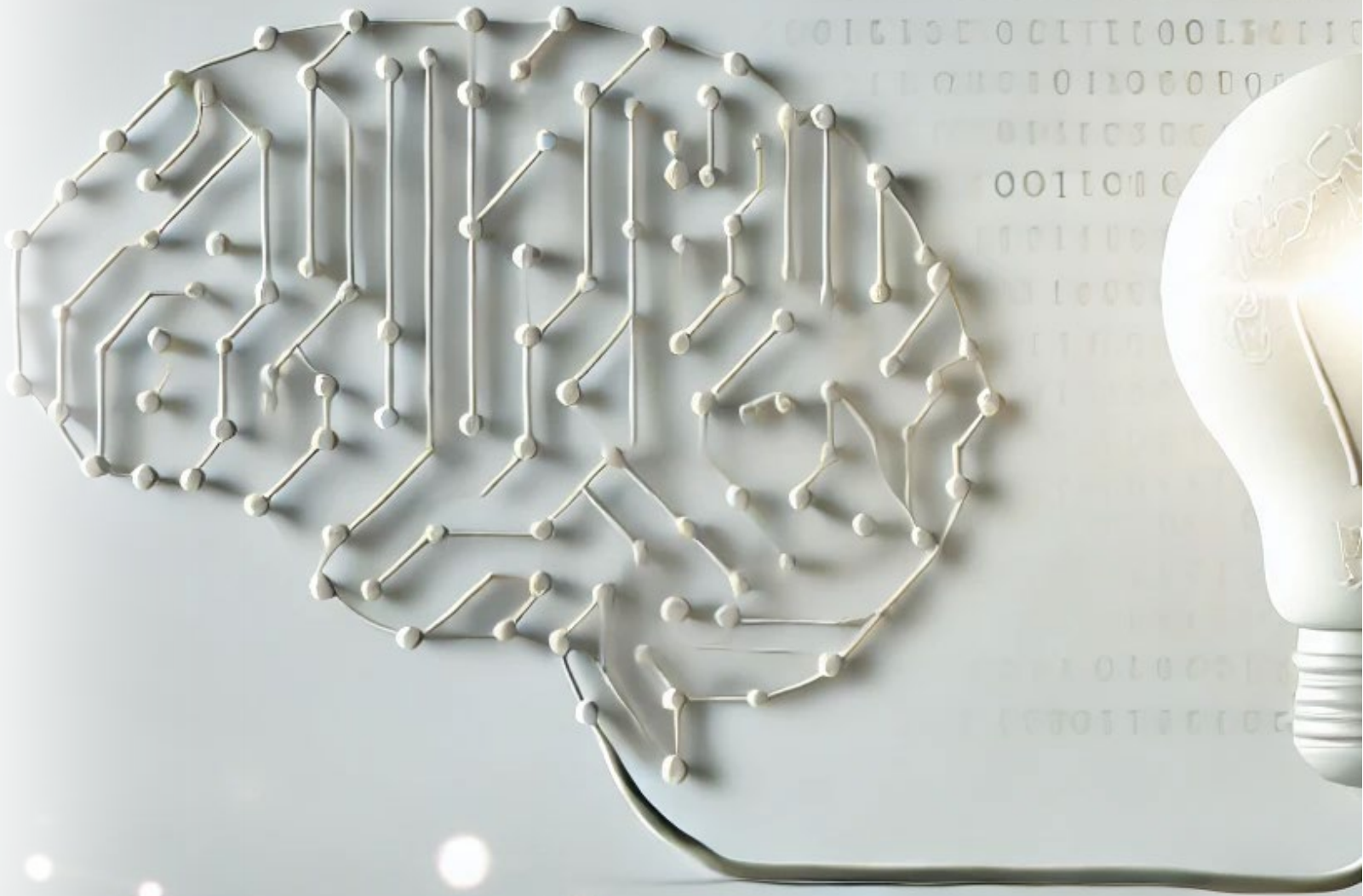


Prompt partie : L'IAg au service de la pratique pédagogique ?

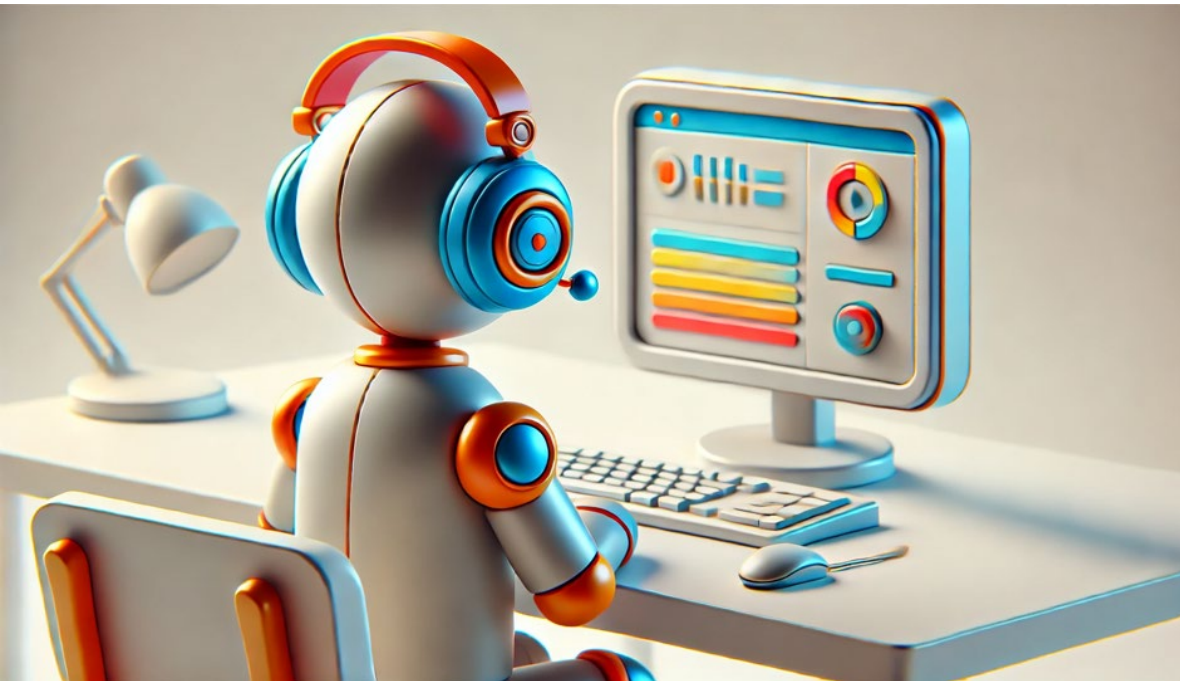


UNIVERSITÉ DE
MONTPELLIER

Ordre du jour

- 1 Rappel sur le fonctionnement des IAg
- 2 Techniques de prompting
- 3 Cas d'usages en conception pédagogique
- 4 A vos marques, prêts... promptez !





Fonctionnement des IA_g



IAG : de quoi parle-t-on ?

Outils de production de contenus (écrits, image, vidéo, audio) à partir d'une expérience de conversation

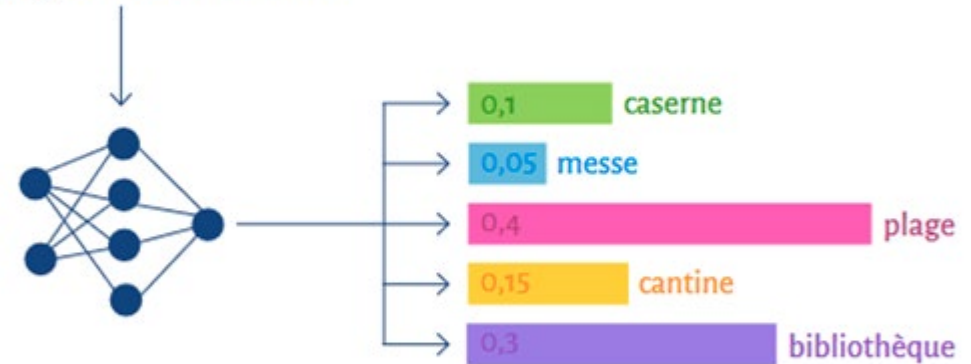
- basés sur les larges modèles de langage (LLM)
- qui utilisent des calculs algorithmiques et statistiques pour analyser du texte de grandes tailles et prédire une suite pour générer du texte.

Plusieurs modèles existent : GPT4 – LLaMa, LaMDA, Gemini...

*Source : Flyer « IA générative en pratique »
pour les enseignants chercheurs de l'UFR Médecine
ERIOS / CHU de Montpellier,
Dr. David Morquin (MD, PhD)
Dr. Kevin YAUY (MD, PhD)*

Le modèle choisit le mot suivant avec la probabilité la plus importante...

« Les garçons sont allés à la »



... en fonction des N mots qui précèdent



UNIVERSITÉ DE
MONTPELLIER

à savoir avant d'utiliser une IAg

Les IAg sont des **assistants** pour libérer la créativité, du temps, débloquer la productivité et améliorer les compétences*

- Des usages d'assistance
- Un vocabulaire adapté
- Des limites et enjeux à connaître
- Valider / Examiner / Rédiger / Transformer / Utilisé (VERTU)

Pour cela, il faut :

- Savoir lui parler et comprendre son fonctionnement
- Connaître ses limites :
 - Compréhension / sens des conversations
 - Conditions d'utilisation selon les appli
 - Production d'"hallucinations"
 - Non reproductibilité des réponses
 - Biais et Obsolescence des données utilisées
- Cibler les enjeux et l'éthique d'usage :
 - Consommation de ressources
 - Protection des données
 - Responsabilités de l'utilisateur sur la production



Techniques de prompting

Converser avec une IA : tout un art !
ou « l'ingénierie du prompt »...



Pour converser avec une IA

"La qualité de la sortie dépend en grande partie de la qualité de l'entrée"

1

Définir un *vrai* besoin, ce que l'on veut faire avec l'IA

2

Penser aux 3 piliers du prompt :

- Précision
- Clareté
- Spécificité

3

Appliquer une méthode de prompting :

- **Langage "naïf"** (≠ booléen)
- Des prompts **structurés**
- **"N-shot prompting"** (des exemples – ou pas – pour optimiser le prompt)
- **Chain of thought prompting** (enchainements par étapes)

4

Travailler par **itération**



Une technique recommandée de prompt structuré :

MOTTIF-TV

M_{OI} ➤ Identité de la personne qui formule la demande (poste, contexte, expertise,...)

O_{BJECTIF} ➤ But ou résultat souhaité

T_{OI} ➤ Rôle adopté par l'IAg, guide sa manière d'aborder le sujet

T_{ÂCHE} ➤ Détail des actions demandées à l'IAg (verbes : expliquer, comparer, rédiger,...)

I_{NSTRUCTIONS} ➤ Description de la démarche à suivre par l'IAg pour réaliser la/les tâche(s) demandée(s) (étapes, priorités,...)

F_{ORMAT} ➤ Manière dont la réponse doit être structurée ou présentée : tableau, liste, longueur, etc.

—

T_{ON} ➤ Attitude ou style de communication adopté par le modèle : formel, enthousiaste, neutre

V_{ALIDATION} ➤ « Est-ce que tu as bien compris ma demande ? Pose-moi des questions si nécessaire. »


Une technique recommandée UM : MOTTIF – TV

Je suis enseignant chercheur en management et j'ai rédigé un rapport sur l'impact des réseaux sociaux sur la santé mentale dans le cadre d'un congrès. Et j'ai besoin d'une relecture. Comme le ferait un expert en orthographe. J'aimerais que tu corriges les erreurs de grammaire et de syntaxe, tout en proposant des suggestions pour rendre le texte plus fluide et compréhensible, Procède en plusieurs étapes avec des pauses pour validation. J'aimerais que tes modifications soient ajoutées en gras.. Adopte un ton formel, adapté à un essai universitaire, tout en respectant mes idées principales. Est-ce que tu as bien compris ma demande ? Pose-moi des questions si nécessaire.

Source : Céline Averseng – [bibliothèque de prompts](#) – « [Relecture rapport](#) » pour chercheur, apprenant, admin, formateur

Oui, j'ai bien compris votre demande. Je vais procéder par étapes pour corriger les erreurs de grammaire et de syntaxe, tout en proposant des suggestions pour améliorer la fluidité et la compréhension de votre texte. Je vais ajouter mes modifications en gras et adopter un ton formel adapté à un essai universitaire.

Pour commencer, pourriez-vous me fournir un extrait de votre rapport que vous souhaitez que je relise et corrige ? Cela me permettra de mieux comprendre le contexte et de commencer le processus de relecture.

 Modifier dans Pages

 Copier

Il est possible que le contenu généré par IA soit incorrect



[Démonstration en ligne](#)



Pour approfondir : un espace de ressources en ligne

Ressources en ligne :

- [Chaîne POD](#)
- [Moodle UM](#)



A l'UM, l'IAG dans vos pratiques

Ressources sur l'usage d'outils
d'Intelligence Artificielle
Générative à l'UM

Consulter



Fondamentaux pour la
pratique des IA_g



Prompter avec le SUN



Microsoft Copilot à l'UM



Conférences et Replays

Accès restreint



UNIVERSITÉ DE
MONTPELLIER

Pour approfondir : un espace de ressources en ligne

Nos conseils pour le prompting :

REDIGER UN BON
PROMPT



Accéder



Caché pour les étudiants

Bibliothèque de prompts

Replay
PÉDAGON'UM
Atelier Expert
28/03/2024

L'IA et les prompts... Qu'est ce que c'est ?
Comment faire ?

Yann Le Cunff (Maître de conférence à l'Université de Rennes, travaillant sur les biostatistiques, les modalisations de données et d'apprentissage automatique) a partagé en mars 2024 à la communauté des enseignants UM : l' "art du prompting" en décryptant différents prompts et techniques pour améliorer ses prompts.

Visionner



UNIVERSITÉ DE
MONTPELLIER

Cas d'usages en conception pédagogique

Pour un usage pédagogique des IA



Se préparer à prompter



Connectons-nous à l'outil utilisé à l'UM !

<https://copilot.microsoft.com>



Copilot

Votre assistant IA quotidien



- utiliser le navigateur « Microsoft Edge »
- avec votre adresse institutionnelle

ou tout autre outil LLM multi-modal que vous avez l'habitude d'utiliser...
(*ChatGPT-4, Perplexity, Claude, Gemini...*)



Attention aux règles d'usage pour la protection des données utilisées : ne fournissez aucunes données dans vos conversations qui relèvent des données personnelles de l'Université ou de ses personnels



UNIVERSITÉ DE
MONTPELLIER

Cas d'usages en conception pédagogique



Assistance à la rédaction de contenus / Analyse de supports

Création de scénarios pédagogiques*

Scénarisation d'activités*

Feedback automatisé et évaluations*

Réalisation d'activité interactive (ex: Wooflash)

**activité et présentation d'exemples concrets en suivant*



1ère approche au prompting pour le pédagogue



Interroger une IA pour un résumé scientifique

- Sur la base d'un article de recherche de votre domaine
- Rédiger un prompt pour obtenir un résumé

Discutons !



1ères démonstrations d'usage



Création d'un scénario pédagogique

Scénarisation d'activités

Réalisation d'activité interactive

Feedback automatisé et évaluations

Démo en ligne





**A vos marques, prêts...
promptez !**

Selon vos besoins



Consignes

Les cas d'usage à tester pour votre pratique

A partir des 4 cas d'usage présentés sur le tableau :
1 colonne = 1 type de cas

Positionnez-vous sur deux cas d'usage qui vous parlent :

- Annotez vos prénoms sur 2 post its et positionnez dans la colonne des cas d'usage :
 - 1 post-it vert pour votre choix n°1
 - 1 post-it jaune pour votre choix n°2



Activités

Travail sur les cas d'usage : par îlots, en individuel ou en groupe

Puis partagez vos expérimentations !

- votre prompt
- comment l'avez-vous conçu ? (technique utilisée)
- quel a été le résultat ?
- votre retour : effet waouh ? Les obstacles rencontrés ? Plus value dans votre travail ?

