



# L3 CME-SVT

## Cursus des **M**étiers de l'**E**ducation en **S**ciences de la **V**ie et de la **T**erre



mention de Licence  
Terre-Eau-Environnement (TEE)



**Bienvenue et bonne  
rentrée à tou(te)s !**

### Responsables



**Fanny Garel**

**Cécilia Cadio**

(Terre-Eau-Environnement  
[cecilia.cadio@umontpellier.fr](mailto:cecilia.cadio@umontpellier.fr))

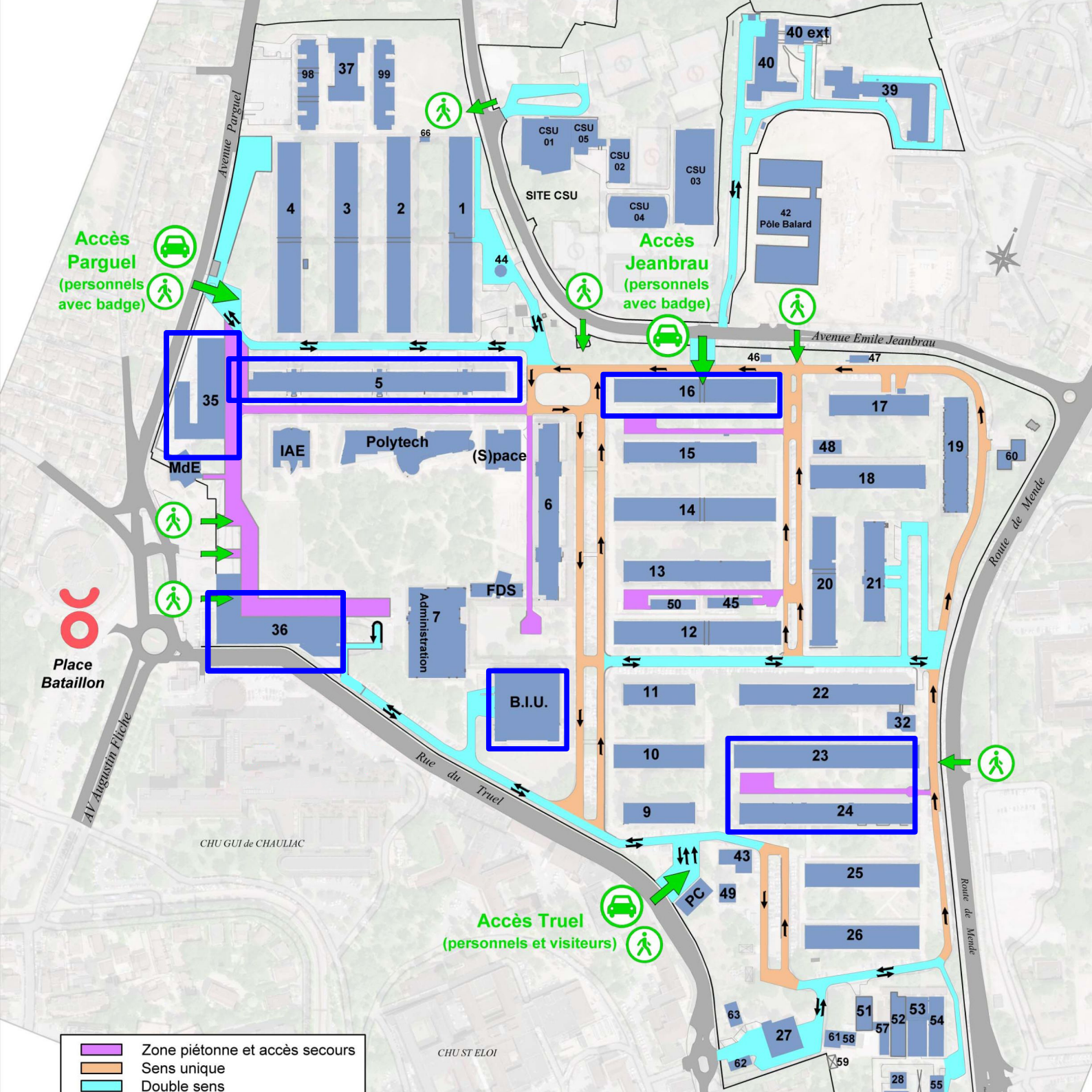
### Débouchés



- **Masters MEEF**  
(métiers de l'enseignement, de l'éducation et de la formation)
  - *prof de SVT en collège et en lycée*
  - *prof des écoles*
  - *CPE ...*
- **Masters**
  - didactique des sciences
  - communication scientifique
  - sciences de l'eau ...







**Accès Parguel**  
(personnels avec badge)

**Accès Jeanbrau**  
(personnels avec badge)

**Accès Truel**  
(personnels et visiteurs)

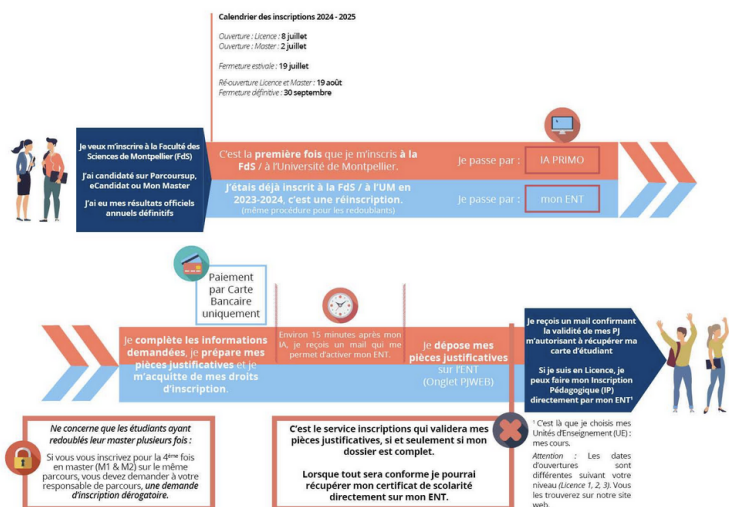
- Zone piétonne et accès secours
- Sens unique
- Double sens

# Inscriptions administratives

En ligne et présentiel, **jusqu'au 30 septembre**

<https://sciences.edu.umontpellier.fr/venir-etudier-a-la-faculte-des-sciences/inscriptions-faculte-des-sciences/>

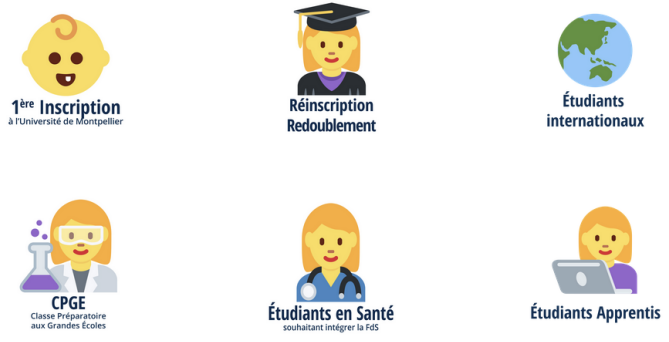
**COMMENT VA SE DÉROULER MON INSCRIPTION ADMINISTRATIVE ?  
CONSULTEZ LES DIFFÉRENTES ÉTAPES SUR LA FRISE CI-DESSOUS**



**Pour toute question concernant les inscriptions et si vous ne trouvez pas de réponses sur cette page, vous pouvez contacter le service inscriptions par mail**

[fds.inscriptions@umontpellier.fr](mailto:fds.inscriptions@umontpellier.fr)

**Ou appeler au : 04 67 14 94 60  
(numéro actif du 8 au 19 juillet et du 2 au 30 septembre)**



# Inscriptions administratives

En ligne et présentiel, **jusqu'au 30 septembre**

<https://sciences.edu.umontpellier.fr/venir-etudier-a-la-faculte-des-sciences/inscriptions-faculte-des-sciences/>

## FOIRE AUX QUESTIONS

▶ **COMMENT SE DÉROULE L'INSCRIPTION ADMINISTRATIVE**

▶ **DEMANDE DE BOURSE**

▶ **ANNULATION D'INSCRIPTION**

▶ **FRAIS D'INSCRIPTION**

▶ **JAPD**

▶ **SÉCURITÉ SOCIALE ÉTUDIANTE**

▶ **ÉTUDIANTS EN SITUATION DE HANDICAP**

▶ **ADRESSE POSTALE**

▶ **INE**

**À vous de  
faire les  
démarches !**



# Divers

- Problème administratif > [fds.l2.l3@umontpellier.fr](mailto:fds.l2.l3@umontpellier.fr)
- **Espace étudiants, vie du campus (EDT, Calendrier, ...)** > <https://sciences.edu.umontpellier.fr/espace-etudiants/>
- Aménagements en cas de **situation de handicap** > **service Handiversité**
- Aménagements possibles si **étudiants salariés** ou sportifs de haut niveau
- **Mobilité à l'étranger** > <https://sciences.edu.umontpellier.fr/relations-internationales/>

# Situation de handicap ?

## Un guide



### PARLEZ-EN :

- A votre responsable de mention,
- A vos enseignant · es,
- Au service Handiversité,
- Au service de Médecine,
- Au chargé de mission FdS.

**Nous sommes là pour vous accompagner.**

## Un contact

**Emmanuel Le Clézio**  
**Chargé de Mission Faculté des Sciences**  
emmanuel.le-clezio@umontpellier.fr

## Deux sites web

<https://www.umontpellier.fr/campus/sante-social-et-handicap/etudiants-et-handicap>

<https://sciences.edu.umontpellier.fr/espace-etudiants/>

## Un service universitaire

### Service Handiversité

Le service Handiversité Bureau de suivi des étudiants vous reçoit sur rendez-vous :

- sur le campus Triolet, Direction Vie des Campus, RDC du bâtiment 5 : du lundi au vendredi de 9h à 12h et 14h à 17h ;
- permanences en centre-ville et Richter

### Courriel

Tel : 04 67 14 41 44

### Service de médecine préventive (SCMPPS)

Le SCMPPS vous reçoit sur rendez-vous :

### Montpellier :

- Campus Triolet : 04 67 14 31 48
- Occitanie : 04 34 43 30 79 / 04 11 75 93 93
- Site Richter : 04 34 43 24 26

## Santé / Social à l'université

- précarité menstruelle
- centre de soins
- consultations psychologiques  
<https://www.umontpellier.fr/articles/consultations-psychologiques>
- diététique
- assistance sociale du CROUS
- ...

**Service de médecine préventive (SCMPPS)**

**Antenne Triolet - Bâtiment 16**

Rez-de-chaussée

04 67 14 31 48

[scmppps-triolet@umontpellier.fr](mailto:scmppps-triolet@umontpellier.fr)

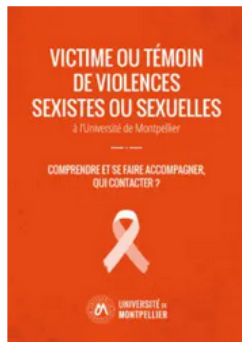
<https://www.umontpellier.fr/campus/sante-social-handicap>



# Sexisme et violences sexistes et sexuelles (VSS)

- 6 étudiant·es sur 10 sont victimes ou témoins d'au moins une forme de **sexisme**, **LGBTphobie** ou **violence sexuelle** (<https://observatoire-vss.com/>)

➤ Ces agissements sont des **délits**, punis par la loi



**Sexisme** = ensemble des comportements, **conscients ou inconscients**, fondés sur des **stéréotypes** de sexe - peut se traduire par des actes anodins en apparence visant à inférioriser les femmes

**Violences sexistes et sexuelles (VSS)**: plusieurs degrés de gravité, de l'outrage sexiste au viol - passibles d'une amende ou peine de prison

[https://www.umontpellier.fr/wp-content/uploads/2023/04/Guide\\_VSS.pdf](https://www.umontpellier.fr/wp-content/uploads/2023/04/Guide_VSS.pdf)

## Victime ou témoin de tels agissements? Signalez le!

### ❖ Dispositif de signalement de l'UM:

<https://www.umontpellier.fr/universite/enjeux-environnementaux-et-responsabilite-sociale/signaler-les-actes-de-violence-de-discrimination-de-harcelement-et-dagissements-sexistes>

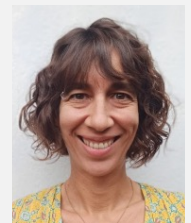


[qvt-signalement@umontpellier.fr](mailto:qvt-signalement@umontpellier.fr)  
[referente-egalite@umontpellier.fr](mailto:referente-egalite@umontpellier.fr)



### ❖ Chargée de mission Égalité Femme-Homme à la Faculté des Sciences

[marina.hery@umontpellier.fr](mailto:marina.hery@umontpellier.fr)  
[04 49 33 82 53](tel:0449338253)



# Emploi du temps > ENT ou site de la Fac des Sciences

## ESPACE ÉTUDIANTS



**Vous êtes étudiant à la Faculté des Sciences –  
Bienvenue dans votre espace !**

### LIENS DIRECTS

[Cursus Licence](#)

[Cursus Master](#)

[Emploi du temps](#)

[Calendrier Universitaire](#)



[Site web Handiversité](#)

**Référent Handicap Faculté des Sciences :**  
Emmanuel Le Clézio  
emmanuel.le-clezio@umontpellier.fr



[Associations étudiantes](#)

**Représentant étudiant auprès de la Direction**  
Tiago Camacho-Henriques  
fds.associations@umontpellier.fr

## LIRE AUSSI

[Cursus Licence](#) >

[Cursus Master](#) >

[Examens](#) >

[Aides aux étudiants /  
Étudiants en situation de  
Handicap](#) >

[Associations étudiantes](#) >

[Calendrier universitaire](#) >

[CPGE : Classes Préparatoires,  
aux Grandes Écoles](#) >

[Diplômes : Disponibilité /  
Envoi](#) >

[Engagement étudiant  
\(parcours citoyen\)](#) >

[Étudiant·e·s transgenres](#) >

[FAQ Espace étudiants](#) >

[La césure](#) >

[Passez le TOEIC à la Faculté  
des Sciences](#) >

[Remboursement des droits  
de scolarité](#) >

[Vos délégués étudiants](#) >

[Réclamations](#) >

# Emploi du temps

Groupes étudiants > FdS > Semestre 1 > L3 > L3 TEE > L3 CME-SVT

**CALENDRIER** Semaines

SEPTEMBRE 2024

L	M	M	J	V	S	D
26	27	28	29	30	31	1
2	3	4	5	6	7	8
9	10	11	12	13	14	15
16	17	18	19	20	21	22
23	24	25	26	27	28	29
30	1	2	3	4	5	6

Aujourd'hui

RECHERCHE FR

**LISTE DES RESSOURCES**

- Nom
- L3 A Class
- Convention
- Double L3 I
- L3 CPES (e
- L3 CUPGE
- L3 Chimie
- L3 EEA
- L3 Informat
- L3 Maths g
- L3 Méca STM
- L3 Physique
- L3 Physique-Chimie
- L3 Pro
- L3 SV
- L3 Sciences Technologies
- L3 TEE**
  - L3 CME SVT**
  - L3 GPTP
  - L3 STEE
    - L3 STEE - TP
    - L3 STEE - option HAT508T
    - L3 STEE - option HAT509T
  - M1
  - M2
  - QAU ESNBy UM
  - TOEIC
  - UE Culture Générale Sem 1

S36-02 sept. 24

	Lundi 02/09/2024	Mardi 03/09/2024	Mercredi 04/09/2024	Jeudi 05/09/2024	Vendredi 06/09/2024
07h30-					
08h00-					
08h30-					
09h00-					
09h30-					
10h00-					
10h30-			<p><b>HAT605H</b> TERRAIN Terrain voir "notes"</p> <p>MULLER SERGE PETIT CHRISTOPHE L3 CME SVT L3 CME SVT Ecole de terrain pluri-disciplinaire en biologie et en géo Terrain dans les Alpes</p>	<p><b>HAT605H</b> TERRAIN Terrain voir "notes"</p> <p>MULLER SERGE PETIT CHRISTOPHE L3 CME SVT L3 CME SVT Ecole de terrain pluri-disciplinaire en biologie et en géo Terrain dans les Alpes</p>	<p><b>HAT605H</b> TERRAIN Terrain voir "notes"</p> <p>MULLER SERGE PETIT CHRISTOPHE L3 CME SVT L3 CME SVT Ecole de terrain pluri-disciplinaire en biologie et en géo Terrain dans les Alpes</p>
15h00-					
15h30-					
16h00-					
16h30-					
17h00-					
17h30-					
18h00-					
18h30-					
19h00-					
19h30-					
20h00-					

Lundi      Mardi      Mercredi      Jeudi      Vendredi

< S35-26 août 24 **S36-02 sept. 24** S37-09 sept. 24 S38-16 sept. 24 S39-23 sept. 24 S40-30 sept. 24 S41-07 oct. 24 S42-14 oct. 24 S43-21 oct. 24 S44-28 oct. 24 S45-04 nov. 24 S46-11 nov. 24 S47-18 nov

**Début des cours :**  
Stage de terrain  
botanique/écologie végétale  
du 4 au 6 septembre dans  
les Alpes

Réunion de rentrée L3 CME-SVT  
réunion pédagogique  
TP23.09  
Montpellier / Triolet / 23 / RdC  
L3 CME SVT



# Emploi du temps

**ATTENTION** à l'EdT affiché sur le site (possibles erreurs)

- informations par le responsable de l'UE  
(*au 1<sup>er</sup> cours de chaque UE, au fil de l'eau*)
- **regarder vos emails @etu@umontpellier.fr TOUS LES JOURS !!!**  
(*changement d'horaires, de salle, etc.*)
- ceux qui ont l'info la communiquent au reste du groupe

**Emails → soyez organisés**

Zimbra → dossiers, drapeaux

Outils de messagerie : “Courrier”, Thunderbird, ProtonMail, Outlook...

# Bienvenue en L3 !

- Saut **quantitatif et qualitatif** par rapport à la L2
- Un **travail régulier**, dès le début du semestre 5, est **absolument nécessaire**

## Bibliothèque universitaire “sciences”

- 8h-22h30 à partir d'octobre
- ouverte le dimanche à partir d'octobre
- + possibilité de demander une salle à la scolarité TEE

- Soyez **solidaires**

- Si ça ne va pas, **il faut en parler !**

→ proches, enseignants, professionnels de santé

- service de santé universitaire gratuit (bât 16)

<https://www.umontpellier.fr/campus/sante-social-handicap/le-service-de-medecine-de-prevention>

- service national

<https://santepsy.etudiant.gouv.fr/>

**Étudiants, parlez de vos difficultés**

Consultez un psychologue gratuitement

# Informations & échanges

## - ENT L3 CME-SVT

<https://moodle.umontpellier.fr/course/view.php?id=2409>

- > forum des nouvelles
- > documents

- Écrire à la **responsable du parcours** : [cecilia.cadio@umontpellier.fr](mailto:cecilia.cadio@umontpellier.fr)

- Questions pratiques sur les enseignements (UE = unité d'enseignement) :  
**dialogue direct** avec les intervenants à la fin des séances,  
email au responsable de l'UE

Moodle pour chaque UE → *vérifiez que vous êtes bien inscrits  
d'ici 2 semaines (parlez-en entre vous)*

## - Délégués



# Evaluation

- beaucoup d'UE en **contrôle continu**

- **Absence injustifiée = 0**

→ obligation de présenter au responsable d'UE un **justificatif** (convocation, certificat médical...) **sous 7 jours**

+ à présenter aussi à la scolarité si examen officiel

- **Compensation annualisée**

# Inscriptions pédagogiques

Toutes les UE sont obligatoires, il n'y a en théorie aucun choix à faire.

**!!! Semestre à 33 ECTS !!!**

## UE mutualisées avec le parcours L3 SV-BE

**HAV504B Bases génétiques de l'évolution – 4 ECTS**

**HAV513B Ecologie évolutive – 4 ECTS**

**HAV521B Microorganismes – 4 ECTS**

**HAV512H Diversité et évolution des métazoaires actuels et passés 3  
– 4 ECTS**

**HAT501T Géologie des bassins sédimentaires (option BE) – 4 ECTS**

**HAL501E Anglais S5 – 2 ECTS**

## UE spécifiques au parcours L3 CME-SVT

**HAT511V Physiologie Animale 2 – 4 ECTS**

**HAT605H Ecole de terrain pluridisciplinaire en biologie et géologie – 5  
ECTS (S6)**

**HAT502T Approfondissement des notions en géologie\* – 3 ECTS**

**HAT515H Ressources pour l'enseignement des SVT – 4 ECTS**

\* ne compte pas dans la moyenne du semestre mais apparaît sur le relevé de notes

# Du parcours CME-SVT au Master et au projet professionnel

Tout au long du cursus : des **UE pré-professionnalisantes** et un réseau d'enseignants à votre écoute pour votre orientation/projet pro

- HAT314H Introduction aux métiers de l'éducation 1 (L2 S3)
- IAYR303 Introduction aux métiers de l'éducation 2 (L2 S3)
- HAT408B Projet professionnel en milieu scolaire UniverlaCité (L2 S4)
- HAT515H Ressources pour l'enseignement des SVT (L3 S5)
- IAYR601 Stage et Didactique (L3 S6)
- HAV643H Sciences et Société : histoire des sciences, éthique, esprit critique (L3 S6)

Jacques Fossati, Aurélie Zwang, Valérie de la Forest, Vincent Girard,  
Elodie Granier, Stéphanie Volle, Thierry Noëll, Pierrick Labbé

*Masters MEEF (enseignement 1er degré, 2<sup>nd</sup> degré CPE),  
didactiques des sciences, communication & animation scientifique,  
sciences de l'environnement...*



# Réunions d'information et de présentations des différents Masters au cours du semestre

- Masters enseignement, la formation, la médiation scientifique

**MEEF 2nd degré SVT ; MEEF 1<sup>er</sup> degré**

MEEF CPE

MédiACCES, Didactique des Sciences, ReSoDDe ESEC...

- Masters gestion de l'environnement, sciences de l'eau...

- à Montpellier... et ailleurs !

+ Service Commun Universitaire d'Information, d'Orientation  
et d'Insertion Professionnelle (**SCUIO-IP**)

> information, orientation, insertion

BU sciences bât 8

# Plate-forme nationale de candidatures en Master = “Mon Master”

<https://www.monmaster.gouv.fr/>

- similaire à la plate-forme Parcoursup : vœux, liste d'attente, désistements...
- site d'informations sur les Masters (contenus, effectifs, etc.)
- en attente du calendrier 2025 – probablement candidatures **avant fin-mars**  
→ les notes du S5 sont très importantes !!!



**MON  
MASTER**



**La plateforme nationale des masters**  
S'informer, candidater, se décider

[Candidater](#)

[Saisir le recteur](#)

[Rechercher des masters](#)

[Rechercher en mode carte](#)

[S'informer](#) ▾

[Phase Admission](#) ▾

[Places disponibles](#) ▾

★ Voir mes favoris (0)

## Quel master après ma licence ?

**La plateforme « Mon Master » vous permet :**

- de consulter l'intégralité des diplômes nationaux de master proposés par les établissements d'enseignement supérieur accrédités
- de déposer vos candidatures pour l'accès en première année de master
- d'être accompagné par les services rectoraux dans le cas où vous n'auriez reçu aucune réponse positive à vos candidatures

# Préparation du 2<sup>nd</sup> semestre > stage en établissement

## IAYR601 Stage et Didactique (L3 S6)

> TD en présentiel à la Faculté d'Education

> **stage dans un établissement scolaire du second degré**

= chaque vendredi du 2<sup>nd</sup> semestre (jusqu'au vacances de printemps) dans un **collège ou un lycée** pour suivre avec **un/une prof de SVT** une ou plusieurs classes qu'elle/il aurait ce jour-là.

= **vous devez trouver vous-mêmes votre lieu de stage (établissement public ou privé sous contrat)**

→ avant fin novembre, prenez contact avec un/des profs SVT que vous connaissez pour leur demander s'il/elle accepte d'être votre tuteur (activité non rémunérée) pendant ce stage.

+ remplir la **convention de stage** et la faire signer (x4) → démarche décrite ici <https://moodle.umontpellier.fr/course/view.php?id=2409>

Vous pouvez être en **binôme** dans le même établissement, même si chacun(e) doit avoir sa propre convention.

L3 S6

UE IAYR 601 : stage et didactique

Responsable :

Valérie de la Forest

[valerie.de-la-forest-divonne@umontpellier.fr](mailto:valerie.de-la-forest-divonne@umontpellier.fr)



**Volume horaire de l'UE : 40 h de TD**

Lieu : la FDE (place Marcel Godechot, arrêt tram : philippides)

Premier TD en janvier (avant le premier jour de stage)

**Et stage en établissement scolaire :**

3 jours successifs en janvier (ou 2 fois 3 jours successifs)  
puis tous les vendredis jusqu'aux vacances scolaires de printemps (qui commencent le 12/04) et pas pendant les vacances scolaires d'hiver (du 15/02 au 03/03).

## Objectifs du stage :

- **observer** les pratiques enseignantes en SVT dans l'enseignement secondaire : gestion de la classe, démarches d'enseignement, organisation des séances, travail en équipe ...
- **pratiquer** : « faire classe » ou accompagner des groupes d'élèves dans leurs travaux
- **découvrir** les ressources pour l'enseignement en SVT dans les établissements scolaires
- se préparer au master MEEF SVT (M1 : 2 périodes de 3 semaines de stage de pratique accompagnée et M2 stage en responsabilité à 1/3 temps)

## Le lieu du stage :

- C'est à vous de trouver le lieu de votre stage
- Il est fortement conseillé de choisir un collège
- Vous pouvez être seul ou à 2 en stage
- Une fois le lieu trouvé, il faut compléter la convention de stage