

Le sujet motivé
de sujets motivés

UE 3 Le sujet des éducations à
MEEF PIF Parcours ESEC

Rappels sur les lobes frontaux



- ☞ Les lobes frontaux sont des structures nerveuses qui assurent six fonctions, ils permettent :
 - ☞ d'évoquer ce qui n'est pas présent (représentation)
 - ☞ d'échapper à la répétition (capacité à abandonner une règle qui peut être mesurée par le test de Wisconsin)
 - ☞ d'imaginer l'avenir (capacité à se projeter, à se construire un programme d'action)
 - ☞ de déclencher une action autodéterminée (par opposition aux actes hétérodéterminés)
 - ☞ de diriger et maintenir durablement l'attention (cette fonction pourra être « entraînée »)
 - ☞ de réguler nos émotions (ils sont étroitement connectés aux structures nerveuses associées à la genèse des émotions)

Situation problème

- ☞ *Un lundi, l'enseignant en EPS de quatrième s'adresse à une élève qui n'a pas pour la deuxième fois depuis la rentrée ses affaires de sport, elle explique qu'elle a prêtée pour le week-end ses chaussures à une amie d'une autre classe, celle-ci lui a promis de les lui ramener mais elle est absente ce jour là. ... **Que dire de la motivation de cette élève ?***
- ☞ *L'enseignant lui dit alors : « tu n'es vraiment pas motivée pour le sport et tu ne respectes pas les consignes, je te mets donc une signature négative (qui compte pour la note de vie scolaire) » ... **Que dire de la motivation de l'enseignant ?***
- ☞ *La jeune fille rentre chez elle et annonce qu'elle ne fera plus rien en EPS*

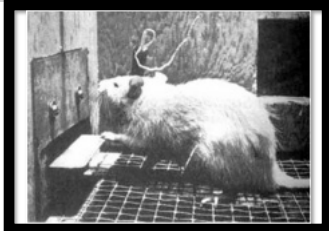
Première approche

- ☞ Deux questions (individuel)
- ☞ Un premier classement :
Extrinsèque / Intrinsèque

Trois approches de la motivation



- ☞ Est-ce que « mettre des notes » peut motiver les élèves ?
- ☞ Est-ce qu' il y a quelque chose qui vous pousse à vous confronter à des épreuves, à dépasser les difficultés, à vous réaliser en tant qu' individu ?
- ☞ Est-ce que vous pensez qu' il y a quelque chose sur lequel vous n' avez pas, ou peu, de prise et qui vous pousse à faire certaines choses ?



On est fait comme des rats

Stepping on a strongly electrified grid is highly aversive !

A desperately hungry rat - even a rat who hasn't eaten for 10 days - won't run across an electrified cage-floor to reach a food-source: the shocks are too painful. But a rat with electrodes implanted in its neural reward circuitry *will* cross the grid, repeatedly, to gain the chance to self-stimulate its pleasure centres. Direct electrical stimulation of the mesolimbic dopamine system is so overpoweringly delightful that the anticipated reward eclipses the immediate pain.

Source : Olds, J. (1956) *Pleasure center in the brain. Sci. Am. 195: 105*



Mais comment ces structures sont-elles pilotées ?

1^{er} système de motivation (SM1) ≈ motivation extrinsèque



- ↻ Le premier système de motivation, « de sécurisation », permet de satisfaire les besoins biologiques et psychologiques fondamentaux.
- ↻ Il est prépondérant aux premiers âges de la vie.
- ↻ Dans ce système de satisfactions/frustrations, on a besoin d'autrui pour satisfaire nos besoins
 - ↻ Cas du jeune enfant, besoin de reconnaissance chez l'adulte, besoin d'être accepté tel que je suis...
- ⊗ La référence (la cause et l'effet) est externe à l'individu.

La motivation de sécurisation (SM1)



- ↻ Le plaisir SM1 est associé à la satisfaction de nos besoins primaires.
- ↻ La frustration est ressentie lorsqu'il s'installe un temps de latence important entre le stimulus (besoin) et la réponse (satisfaction) ou l'impossibilité d'accéder au plaisir.
- ↻ C'est un passage indispensable pour que l'individu puisse intégrer des repères (nécessaires au fonctionnement du SM2)
- ↻ *Le SM1 fonctionne dans les situations en relation avec le connu et avec ce qui est maîtrisé par le sujet.*

2^{ème} système de motivation (SM2) ≈ motivation intrinsèque

- ↻ Le second système de motivation prend progressivement le relai du SM1, quand l'importance de ce dernier diminue.
- ↻ Il permet d'avoir du plaisir (ou de la frustration) en situation de résolution de problème, dans la rencontre avec les autres qui sont différents de nous, dans l'acquisition de nouvelles compétences, dans le gain d'autonomie...
- ↻ C'est le système de motivation de l'apprentissage, « de l'innovation », qui conduit progressivement à l'autonomie et à la responsabilité.
 - ↻ *Le SM2 motive l'exploration, la rencontre avec des autres différents de soi.*
- ↻ Il fonctionne en référence interne (résultat de l'intériorisation des motivations issues du SM1)

© Christian Reynaud

8

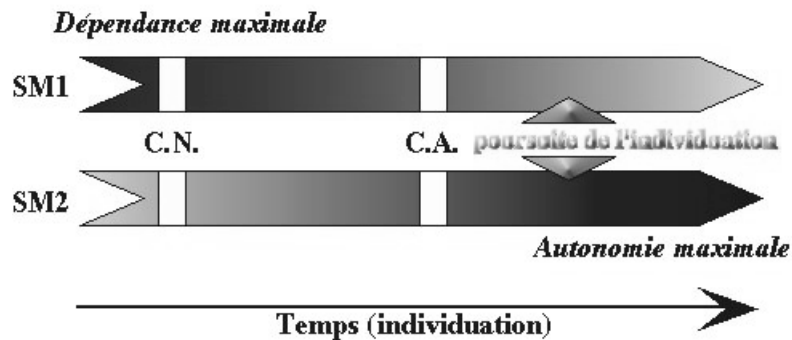
La motivation d'innovation – (SM2)

- ↻ Le plaisir SM2 correspond donc à l'expression d'une autonomie physique (démonstration de ses aptitudes, création, ...), intellectuelle (résolution de problème, innovation, ...) ou affective (épanouissement personnel, estime de soi, ...)
- ↻ La frustration est associée à la conservation d'une position de dépendance par rapport à autrui, aux situations d'échec.
- ↻ La motivation d'innovation peut être expérimentée très précocement (d'autant plus que l'environnement social est un exemple), lors d'expériences nouvelles, d'épreuves inhabituelles, de situations difficiles.
- ↻ *SM1 et SM2 sont complémentaires, c'est lorsque l'on se sent en sécurité qu'on peut prendre le risque de l'apprentissage.*

© Christian Reynaud

9

Schéma n°1 :



La motivation de sécurisation parasitée (SM1p)

- ☞ Ce système de motivation est une hypertrophie du premier, perturbé par des « programmes étrangers ».
- ☞ Le plaisir ou la frustration s'expriment dans la recherche active de la dépendance.
- ☞ Il est lié à l'intériorisation d'injonctions de type hypnotique (messages drivers)
 - ☞ Des prescriptions adressées à l'individu (pendant l'enfance), de manière plus ou moins verbalisées et répétées à l'envi, sont intériorisées et induisent des comportements automatiques
- ☞ L'addiction à des produits, l'addiction à des comportements et l'addiction à des personnes illustrent le fonctionnement de ce système de motivation.

Reconnaître des messages driver

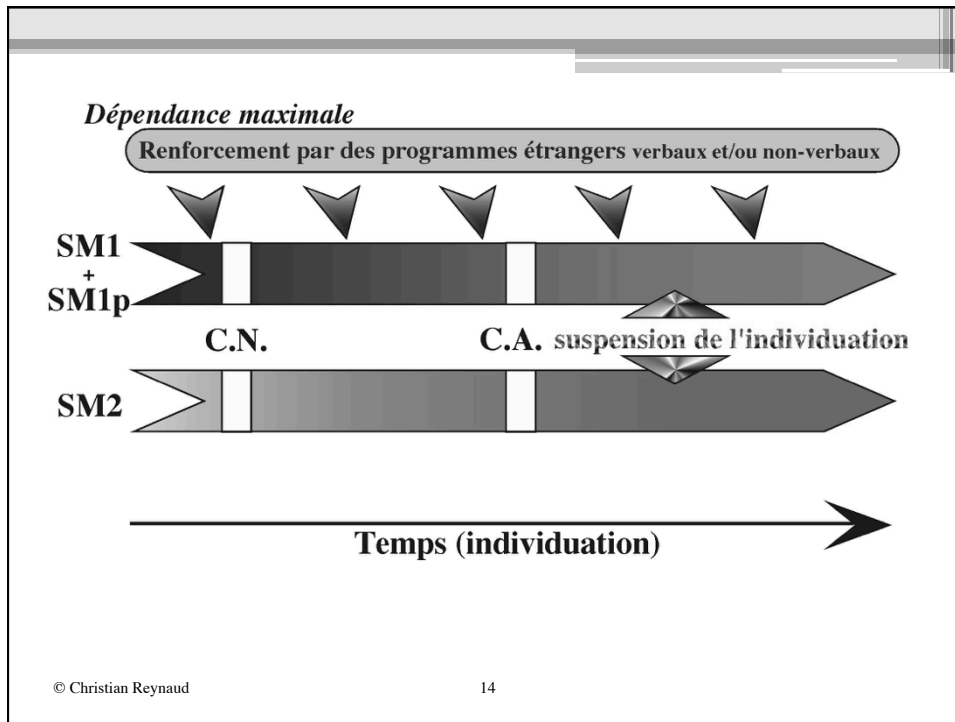


- ☞ **Dépêche-toi : Il parle vite et a tendance à survolter ses interlocuteurs.**
- ☞ **Fait des efforts : Il a du mal à finir ses phrases. Il s'enlise dans des explications**
- ☞ **Fait plaisir : Il a du mal à critiquer, il préfère souligner les choses qui marche bien.**
- ☞ **Sois parfait : Il est exigeant et précis. Il ne supporte pas les "à peu près".**
- ☞ **Sois fort : Il a horreur de l'improvisation. Si il doit parler en public, il prépare un discours bien planifié.**

La motivation d'addiction (SM1p)



- ☞ Le plaisir est associé au maintien d'une dépendance (pouvant aller jusqu'à l'addiction)
- ☞ La frustration apparaît avec la disparition de signaux de référence externes renforçant le programme étranger.
- ☞ Il peut conduire à transformer l'autre en objet pour satisfaire le besoin hypertrophié de dépendance.
- ☞ *Il s'exprime par des attitudes d'exclusivité, des émotions disproportionnées par rapport aux situations qui les provoquent.*
- ☞ *Le SM1p bloque le développement psychique du sujet en l'enfermant dans des conduites répétitives.*
- ☞ *SM1p et SM2 sont des motivations antagonistes.*



Les trois systèmes de motivation

- ∞ Ces trois systèmes participent plus ou moins à l'économie intérieure de l'individu et lui procurent chacun un type de plaisir et de frustration spécifique.
- ∞ On peut donc évaluer les fluctuations de son état intérieur en fonction de ces trois systèmes et repérer, chez soi et chez les autres, ceux qui sont en jeu
 - ∞ dans un fonctionnement idéal (sécurisation et innovation)
 - ∞ ou dans un fonctionnement parasité (sécurisation parasitée).

Exercices d'application



☞ Il est possible d'utiliser les trois différentiels :

100%	←✓ SM1 ✓→	100%
je me sens bien	←✓ SM2 ✓→	je me sens mal
(j'ai du plaisir)	←✓ SM1p ✓→	(je me sens frustré(e))

© Christian Reynaud

16

Situation problème



- ☞ *Un lundi, l'enseignant en EPS de quatrième s'adresse à une élève qui n'a pas pour la deuxième fois depuis la rentrée ses affaires de sport, elle explique qu'elle a prêtée pour le week-end ses chaussures à une amie d'une autre classe, celle-ci lui a promis de les lui ramener mais elle est absente ce jour là. ... **Que dire de la motivation de cette élève ?***
- ☞ *L'enseignant lui dit alors : « tu n'es vraiment pas motivée pour le sport et tu ne respectes pas les consignes, je te mets donc une signature négative (qui compte pour la note de vie scolaire) » ... **Que dire de la motivation de l'enseignant ?***
- ☞ *La jeune fille rentre chez elle et annonce qu'elle ne fera plus rien en EPS*

© Christian Reynaud

17

Situations de départ



- ☞ Chaque groupe tente de proposer une réponse à la question d'un autre groupe en faisant appel au modèle présenté.
- ☞ Mise en commun

A ranger pas trop loin dans sa mémoire



- ☞ Vouloir motiver une personne pourrait être illusoire, voire contre-productif, car c'est prendre le risque de développer en elle une dépendance extrême (addiction) et ainsi d'empêcher son développement psychologique.
- ☞ Motivation de sécurisation (référence externe) et motivation d'innovation (référence interne) sont complémentaires, c'est-à-dire que la première permet à la seconde d'exister et la seconde diminue l'importance de la première, dans une spirale de développement psychologique autour des apprentissages.